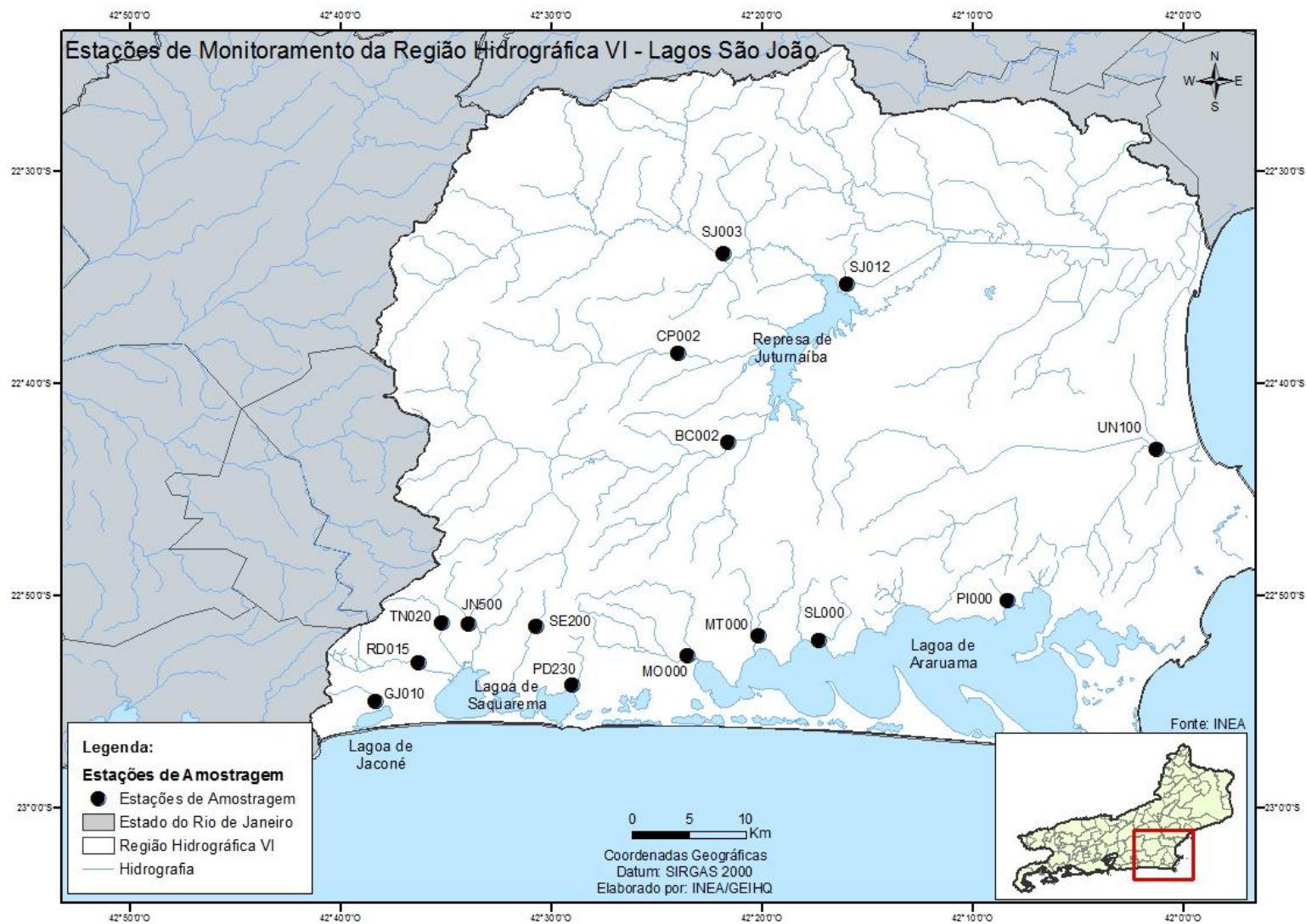


## BOLETIM DE QUALIDADE DAS ÁGUAS DA REGIÃO HIDROGRÁFICA VI - LAGOS SÃO JOÃO

CONSOLIDADO 2012/2013 - DADOS BRUTOS E IQA<sub>NSF</sub>

Este boletim apresenta os resultados do monitoramento dos corpos de água doce da Região Hidrográfica VI, em 2012/2013, retratados por meio da aplicação do Índice de Qualidade de Água (IQA<sub>NSF</sub>). Este índice consolida em um único valor os resultados dos parâmetros: Oxigênio Dissolvido (OD), Demanda Bioquímica de Oxigênio (DBO), Fósforo Total (P<sub>T</sub>), Nitrogênio Nitrato (NO<sub>3</sub>), Potencial Hidrogeniônico (pH), Turbidez (T), Sólidos Dissolvidos Totais (SDT), Temperatura da Água e do Ar e Coliformes Termotolerantes.



### CONSOLIDADO 2012/2013 - DADOS BRUTOS E IQA<sub>NSF</sub>

Estação de amostragem	Localização	Município	Data	IQA <sub>NSF</sub>	Demanda Bioquímica Oxigênio (DBO) mg/L	Fósforo Total (P <sub>T</sub> ) - mg/L	Nitrato (NO <sub>3</sub> ) mg/L	Oxigênio Dissolvido (OD) -mg/L	Potencial Hidrogeniônico (pH)	Turbidez (T) - UNT	Coliformes Termotolerantes NMP/100mL	Sólidos Dissolvidos Totais (SDT) - mg/L	*Temperatura da água - °C	*Temperatura do ar - °C	
BC0002	Rio Bacaxá	Araruama	23/8/12		< 2,0	0,05	0,30	9,0	7,7	14,00		115	21	17	
			3/10/12	75,3	< 2,0	0,09	0,32	6,8	6,8	21,00	78	157	24	26	
			5/12/12	68,1	< 2,0	0,08	< 0,01	6,2	7	2,60	1.300	125	24	26	
			3/6/13	70,1	< 2,0	0,09	0,45	7,4	6,6	14,00	490	71	22	24	
			17/7/13	62,9	< 2,0	0,07	0,49	7,4	7,2	34,90	2.400	81	20	17	
			11/9/13	77,8	< 2,0	0,15	0,49	6,6	6,9	15,00	45	72	21	21	
CP0002	Rio Capivari	Araruama	23/8/12		< 2,0	0,07	0,24	6,8	7,8	9,80		63	21	17	
			3/10/12	72,2	< 2,0	0,06	0,20	6,0	6,7	9,50	230	95	25	28	
			5/12/12	57,9	< 2,0	0,09	0,29	5,8	6,9	17,00	9.200	114,2	24	25	
			3/6/13	72,7	< 2,0	0,08	0,50	7,4	6,6	5,70	330	34	22	24	
			17/7/13	68,9	< 2,0	0,09	0,29	7,6	7,2	17,40	790	56	20	17	
			11/9/13	60,8	< 2,0	0,34	0,24	6,2	6,7	10,00	3.500	41	21	22	
SJ0003	Rio São João	Silva Jardim	23/8/12		< 2,0	0,03	0,09	7,4	8	3,60		93	20	18	
			3/10/12	79,0	< 2,0	0,03	0,07	8,0	7,3	4,40	78	77	23	28	
			5/12/12	66,6	< 2,0	0,07	0,09	6,2	6,8	8,50	1.700	94	24	25	
			3/6/13	75,4	< 2,0	0,02	0,18	8,0	6,8	6,30	230	71	21	24	
			11/9/13	70,0	< 2,0	0,15	0,12	8,2	7,1	8,90	790	31	21	25	
			23/8/12		< 2,0	0,04	< 0,01	8,6	7,6	5,20		96	20	18	
SJ0012	Rio São João	Silva Jardim	3/10/12	85,0	< 2,0	0,04	< 0,01	8,2	6,8	3,20	< 18	104	21	21	
			5/12/12	85,1	< 2,0	0,04	0,01	7,8	7	2,00	< 18	84	25	27	
			3/6/13	83,1	< 2,0	0,05	0,10	7,6	6,6	2,60	20	84	24	25	
			17/7/13	80,0	< 2,0	0,03	0,02	8,0	7	2,86	78	51	20	18	
			11/9/13	83,5	< 2,0	0,12	< 0,01	7,8	7	4,50	< 18	44	20	19	
			23/8/12		< 2,0	0,05	0,10	6,2	7,1	36,00		1069	21	24	
UN0100	Rio Una	Cabo Frio	3/10/12	60,3	< 2,0	0,02	0,10	7,0	6,1	26,00	790	962	24	27	
			5/12/12	59,2	< 2,0	0,03	0,10	5,4	7,6	3,00	3.500	1114,2	27	29	
			3/6/13	46,6	< 2,0	6,0	0,08	0,40	2,0	7,5	2,00	1.000	3202	21	22
			17/7/13	64,2	< 2,0	0,04	0,12	7,8	7,5	9,53	1.300	780	21	24	
			11/9/13	55,6	< 2,0	0,16	0,06	6,0	7,5	11,00	3.500	1517	21	28	
			23/8/12		< 2,0	0,05	0,10	6,2	7,1	36,00		1069	21	24	

\*Na composição do IQA<sub>NSF</sub> usa-se o valor de temperatura corresponde à diferença entre a temperatura da água no ponto de coleta e a temperatura do ar.

Obs: A ausência de resultado, referente a pelo menos um dos nove parâmetros, inviabiliza a aplicação do índice.

Categoria de Resultados	EXCELENTE	BOA	MÉDIA	RUIM	MUITO RUIM
IQA <sub>NSF</sub>	100 ≥ IQA ≥ 90	90 > IQA ≥ 70	70 > IQA ≥ 50	50 > IQA ≥ 25	25 > IQA ≥ 0