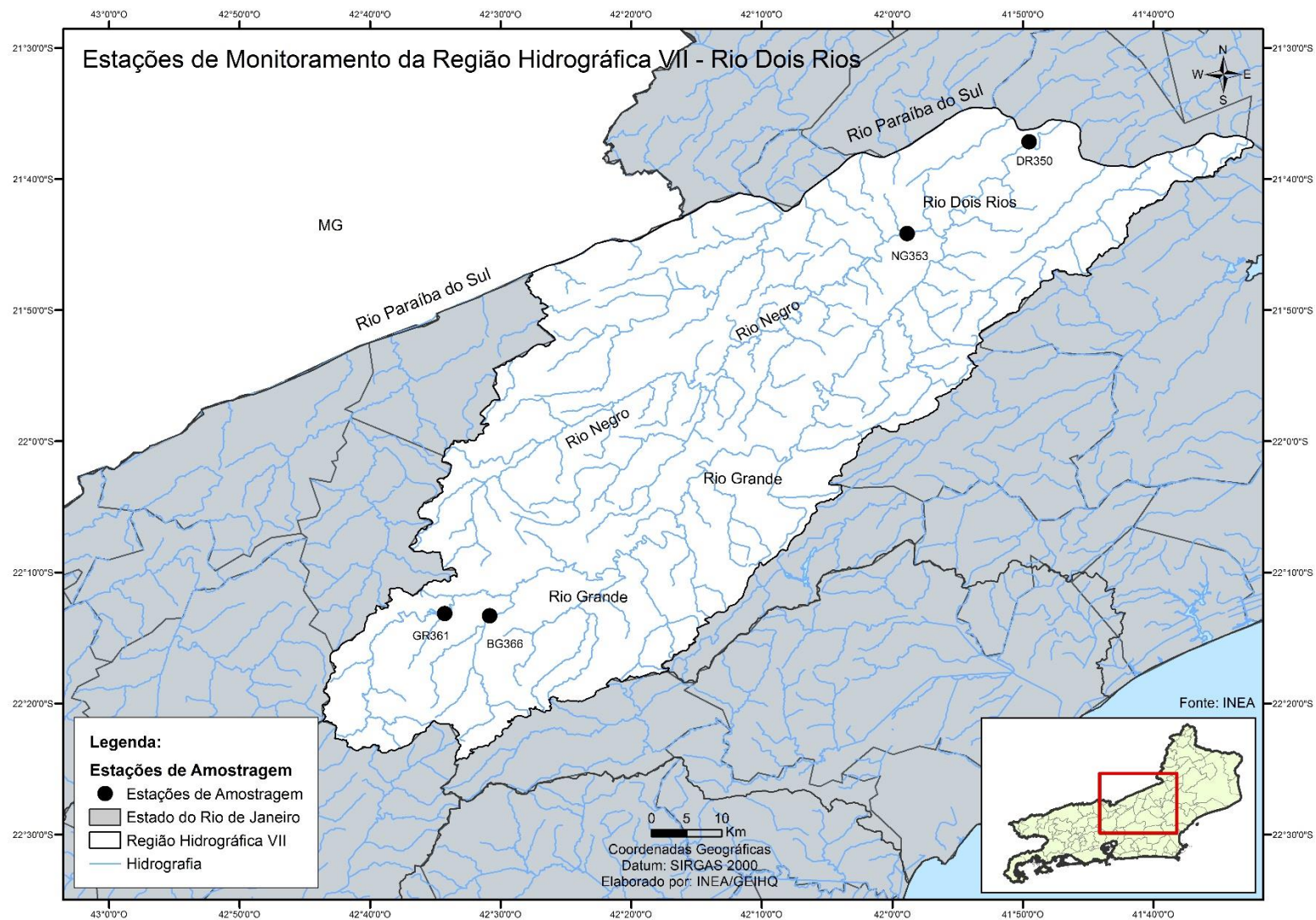


CONSOLIDADO 2012/2013 - DADOS BRUTOS E IQA_{NSF}

Este boletim apresenta os resultados do monitoramento dos corpos de água doce da Região Hidrográfica VII, em 2012/2013, retratados por meio da aplicação do Índice de Qualidade de Água (IQA_{NSF}). Este índice consolida em um único valor os resultados dos parâmetros: Oxigênio Dissolvido (OD), Demanda Bioquímica de Oxigênio (DBO), Fósforo Total (P_T), Nitrogênio Nitrato (NO₃), Potencial Hidrogeniônico (pH), Turbidez (T), Sólidos Dissolvidos Totais (SDT), Temperatura da Água e do Ar e Coliformes Termotolerantes.



CONSOLIDADO 2012/2013 - DADOS BRUTOS E IQA_{NSF}

Estação de amostragem	Localização	Município	Data	IQA _{NSF}	Demanda Bioquímica Oxigênio (DBO) mg/L	Fósforo Total (P _T) - mg/L	Nitrato (NO ₃) mg/L	Oxigênio Dissolvido (OD) -mg/L	Potencial Hidrogeniônico (pH)	Turbidez (T) - UNT	Coliformes Termotolerantes NMP/100mL	Sólidos Dissolvidos Totais (SDT) - mg/L	*Temperatura da água - °C	*Temperatura do ar - °C
BG0366	Rio Bengala	Nova Friburgo	7/3/12		7,0	0,9	0,50	3,2	7,5	264,00	16.000.000	51		
			12/7/12	47,1	5,0	0,94	0,42	4,2	8	15,00	1.700.000	94	16	16
			13/9/12	46,6	8,4	0,55	0,47	6,4	7,8	10,00	45.000	99	21	25
			7/11/12	55,7	5,8	0,23	3,70	5,0	7,9	2,70	2.400.000	33	23	26
			8/1/13	49,6	9,0	0,22	0,91	4,4	7,5	6,40	> 1.600.000	75	22	28
			12/3/13	42,6	7,2	0,18	0,95	4,2	7	17,00	92.000	78	21	24
			2/5/13	49,6	5,4	0,16	1,40	6,0	7,4	4,90	49.000	25	17	19
			3/7/13	43,9	9,0	0,17	1,00	5,4	6,8	16,70	130.000	67	16	17
			24/10/13	46,7	6,4	0,21	4,40	5,4	7,1	61,00	17.000	46	19	17
DR0350	Rio Dois Rios	São Fidelis	6/3/12	69,5	< 2,0	0,1	0,52	8,4	7,6	49,00	460	27	25	26,5
			8/5/12	64,4	< 2,0	0,09	0,60	8,6	8	60,00	1.300	70	20	19
			24/7/12	73,7	< 2,0	0,05	0,75	8,8	7,8	19,00	230	95	19,5	23
			18/9/12	74,1	< 2,0	0,03	0,65	8,0	7,2	7,70	330	74	24	28
			6/11/12	71,7	< 2,0	0,05	0,88	8,2	7,8	2,10	790	0,8	27	24
			8/1/13	69,0	< 2,0	0,13	0,62	7,8	8	17,00	490	11	36	31
			5/3/13	63,5	< 2,0	0,1	0,74	7,2	8	45,00	790	82	26,5	35
			14/5/13	71,7	< 2,0	0,06	0,88	8,6	7,4	6,20	490	56	20	26
			22/7/13	73,7	< 2,0	0,05	1,08	9,0	8,1	5,04	490	26	23	23
			17/9/13	79,1	< 2,0	0,05	0,77	8,8	7,8	6,10	130	69	23	23
			12/11/13		< 2,0	0,07		8,6	7,5	6,20	330	32	26	37
GR0361	Rio Grande	Nova Friburgo	7/3/12		< 2,0	0,11	0,62	8,0	8,2	55,00	1.300	68		
			12/7/12	50,2	< 2,0	0,94	0,66	9,2	7,7	19,00	35.000	53	11	13
			13/9/12	63,2	< 2,0	0,06	0,62	8,0	8,5	10,00	2.300	46	19	26
			6/11/12	72,7	< 2,0	0,06	0,67	8,0	7,6	10,00	330	54,4	28	23,5
			7/11/12	39,1	2,0	0,94	1,00	7,6	8,2	455,00	54.000	79	22	26
			8/1/13	50,0	2,2	0,15	0,57	6,2	8	61,00	540.000	15	22	27
			12/3/13	66,7	2,6	0,09	0,78	7,6	7,1	55,00	680	65	20	22
			2/5/13	65,5	< 2,0	0,17	0,82	8,4	7,6	18,00	2.300	18	17	19

*Na composição do IQA_{NSF} usa-se o valor de temperatura corresponde à diferença entre a temperatura da água no ponto de coleta e a temperatura do ar.

Obs: A ausência de resultado, referente a pelo menos um dos nove parâmetros, inviabiliza a aplicação do índice.

Categoria de Resultados	EXCELENTE	BOA	MÉDIA	RUIM	MUITO RUIM
IQA _{NSF}	100 ≥ IQA ≥ 90	90 > IQA ≥ 70	70 > IQA ≥ 50	50 > IQA ≥ 25	25 > IQA ≥ 0

CONSOLIDADO 2012/2013 - DADOS BRUTOS E IQA_{NSF}

Estação de amostragem	Localização	Município	Data	IQA _{NSF}	Demanda Bioquímica Oxigênio (DBO) mg/L	Fósforo Total (P _T) - mg/L	Nitrato (NO ₃) mg/L	Oxigênio Dissolvido (OD) -mg/L	Potencial Hidrogeniônico (pH)	Turbidez (T) - UNT	Coliformes Termotolerantes NMP/100mL	Sólidos Dissolvidos Totais (SDT) - mg/L	*Temperatura da água - °C	*Temperatura do ar - °C
GR0361	Rio Grande	Nova Friburgo	3/7/13	53,7	< 2,0	0,06	0,73	8,0	6,9	49,70	23.000	27	15	16
			24/10/13	57,5	< 2,0	0,13	0,89	8,8	7,2	81,00	4.500	17	20	22
NG0353	Rio Negro	Itaocara	6/3/12	66,5	< 2,0	0,17	0,44	8,4	7,5	73,00	490	78	25,5	28
			8/5/12	52,5	< 2,0	0,06	0,51	12,4	9	49,00	9.200	81	20	19
			24/7/12	69,1	< 2,0	0,12	0,66	8,4	7,6	4,60	1.100	137	19	23
			18/9/12	73,1	< 2,0	0,03	0,59	8,4	7	16,00	330	118	25	29
			8/1/13	64,4	< 2,0	0,14	0,53	8,8	8,1	19,00	1.100	83	35	29
			5/3/13	59,4	< 2,0	0,2	0,50	8,0	8	52,00	2.400	72	28	36
			14/5/13	68,9	< 2,0	0,07	0,99	9,4	7,4	12,00	1.000	77	24	28
			22/7/13	73,6	< 2,0	0,09	1,30	9,2	8,3	13,40	230	35	23	24
			17/9/13	76,3	< 2,0	0,07	0,70	8,4	7,8	4,20	330	96	24	24
			12/11/13		< 2,0	0,07		8,0	7,4	14,00	170	87	25	38

*Na composição do IQA_{NSF} usa-se o valor de temperatura corresponde à diferença entre a temperatura da água no ponto de coleta e a temperatura do ar.

Obs: A ausência de resultado, referente a pelo menos um dos nove parâmetros, inviabiliza a aplicação do índice.

Categoria de Resultados	EXCELENTE	BOA	MÉDIA	RUIM	MUITO RUIM
IQA _{NSF}	100 ≥ IQA ≥ 90	90 > IQA ≥ 70	70 > IQA ≥ 50	50 > IQA ≥ 25	25 > IQA ≥ 0