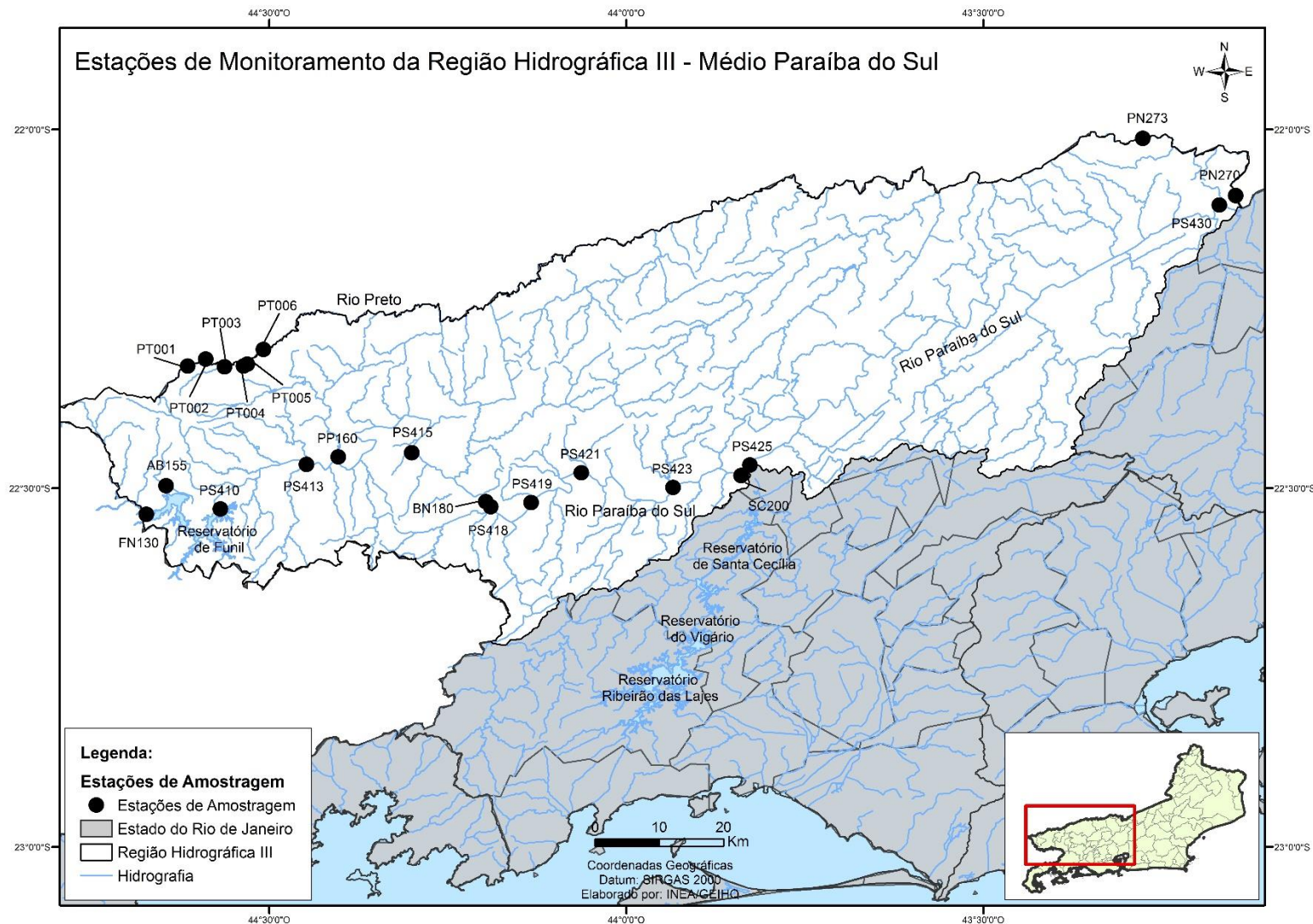


BOLETIM DE QUALIDADE DAS ÁGUAS DA REGIÃO HIDROGRÁFICA III - MÉDIO PARAÍBA DO SUL

CONSOLIDADO 2020 - DADOS BRUTOS E IQA_{NSF}

Este boletim apresenta os resultados do monitoramento dos corpos de água doce da Região Hidrográfica III, em 2020, retratados por meio da aplicação do Índice de Qualidade de Água (IQA_{NSF}). Este índice consolida em um único valor os resultados dos parâmetros: Oxigênio Dissolvido (OD), Demanda Bioquímica de Oxigênio (DBO), Fósforo Total (P_T), Nitrogênio Nitrato (NO_3), Potencial Hidrogeniônico (pH), Turbidez (T), Sólidos Dissolvidos Totais (SDT), Temperatura da Água e do Ar e Coliformes Termotolerantes.



CONSOLIDADO 2020 - DADOS BRUTOS E IQA_{NSF}

Estação de amostragem	Localização	Município	Data	IQA _{NSF}	Demanda Bioquímica Oxigênio (DBO) mg/L	Fósforo Total (P _T) - mg/L	Nitrato (NO ₃) mg/L	Oxigênio Dissolvido (OD) -mg/L	Potencial Hidrogeniônico (pH)	Turbidez (T) - UNT	Coliformes Termotolerantes NMP/100mL	Sólidos Dissolvidos Totais (SDT) - mg/L	*Temperatura da água - °C	*Temperatura do ar - °C
FN0130	Reservatório de Funil		14/1/20	45,3	4,0	0,13	1,10	5,0	7,45	127,00	7.900	122	25,3	26
			17/2/20	51,6	2,0	0,15	0,97	5,2	6,8	69,30	13.000	45	27	26
PS410		Resende	14/1/20	48,6	2,0	0,08	1,28	2	7,31	13,80	2.300	98	24,3	28,5
			17/2/20	73,9	< 2,0	0,13	1,00	5,2	6,9	48,00	< 18	41	25	26,5
PS413			14/1/20	51,0	2,0	0,08	1,17	3,6	7,21	17,30	7.900	91	25,2	28,5
			17/2/20	47,3	2,0	0,14	0,87	4	6,8	64,40	9.400	44	25	31
PS0415		Porto Real	14/1/20	43,6	2,4	0,10	1,04	4,6	7,2	288,00	13.000	98	24,9	25
			17/2/20	48,0	2,4	0,21	0,71	5,4	6,8	88,20	23.000	49	25	24,5
PS0418		Barra Mansa	14/1/20	44,0	< 2,0	0,12	1,20	6,2	7,5	200,00	23.000	61	25	29
			17/2/20	45,2	2,8	0,31	0,82	6,0	6,9	118,00	13.000	58	25	26
PS0419	Rio Paraíba do Sul	Volta Redonda	14/1/20	41,0	< 2,0	0,08	1,06	6,0	7,4	125,00	33.000	63	21	29
			17/2/20	41,7	3,2	0,18	0,80	5,8	6,9	130,00	49.000	70	26	26
PS421			14/1/20	42,7	< 2,0	0,16	1,24	6,2	7,3	231,00	33.000	102	25	29
			17/2/20	33,2	6,0	0,47	0,57	3,8	6,8	244,00	70.000	66	25	29
PS423		Barra do Pirai	14/1/20	42,2	< 2,0	0,20	0,94	6,0	7,3	452,00	33.000	142	25	29
			17/2/20	43,7	5,0	0,13	0,79	4,0	6,9	38,60	33.000	67	25	29
PS0425			14/1/20	43,0	< 2,0	0,09	1,29	6,6	7,2	133,00	49.000	110	26	27
			17/2/20	53,9	3,2	0,24	0,75	6,6	6,9	82,90	7.000	63	25	24
PS0430		Três Rios	14/1/20	45,5	2,0	0,13	1,17	7,0	8,29	178,00	13.000	133	23	26
			17/2/20	39,5	2,2	0,35	1,06	7,2	8,0	121,00	49.000	41	25,3	34,5
SC200	Reservatório de S.Cecília	Barra do Pirai	14/1/20	46,9	< 2,0	0,08	1,19	5,4	7,21	96,40	31.000	106	26	29
			17/2/20		3,2	0,39	0,67	5,8	6,9	248,00		71	25	30

*Na composição do IQA_{NSF} usa-se o valor de temperatura corresponde à diferença entre a temperatura da água no ponto de coleta e a temperatura do ar.

Obs: A ausência de resultado, referente a pelo menos um dos nove parâmetros, inviabiliza a aplicação do índice.

Categoria de Resultados	EXCELENTE	BOA	MÉDIA	RUIM	MUITO RUIM
IQA _{NSF}	100 ≥ IQA ≥ 90	90 > IQA ≥ 70	70 > IQA ≥ 50	50 > IQA ≥ 25	25 > IQA ≥ 0