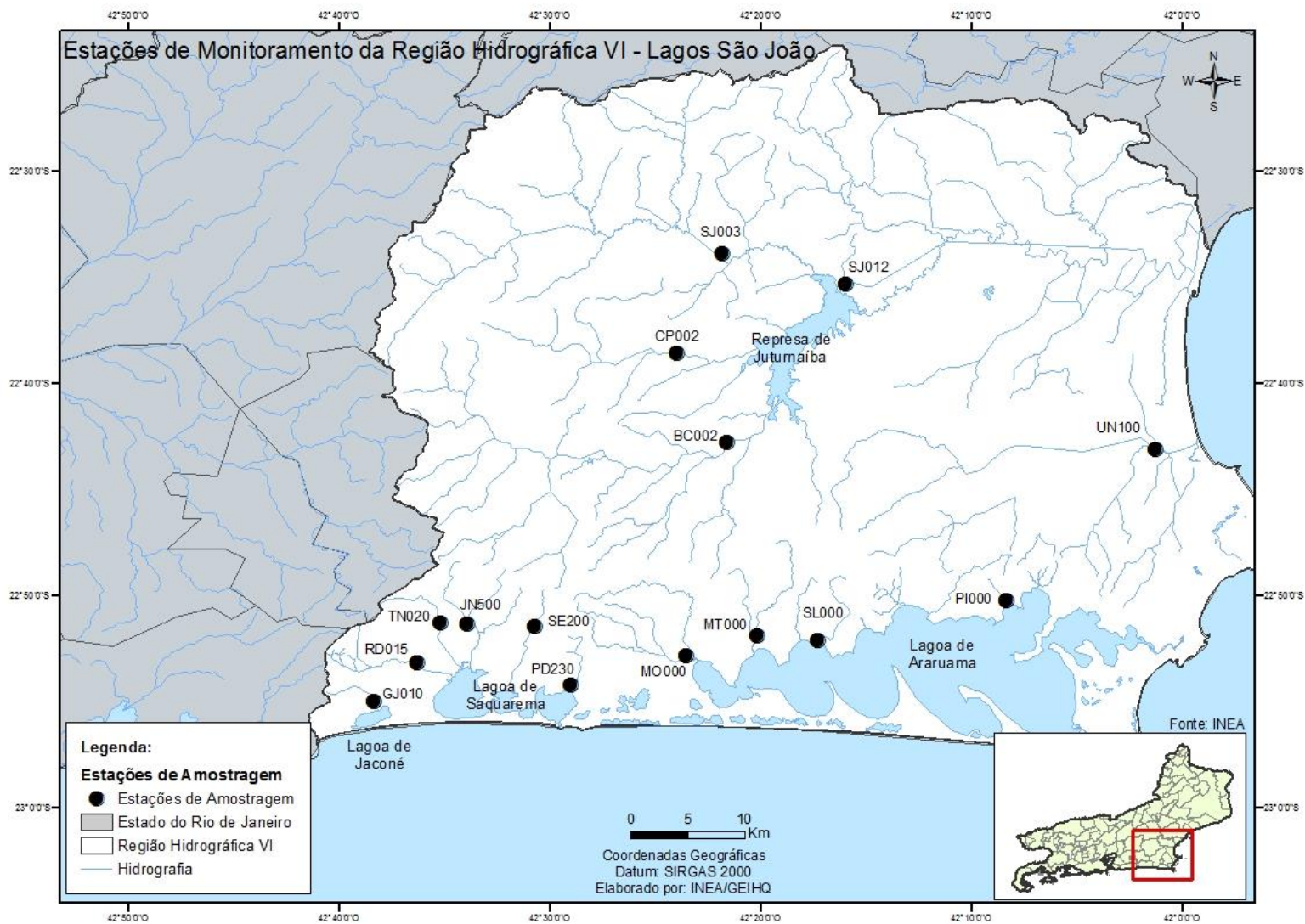


BOLETIM DE QUALIDADE DAS ÁGUAS DA REGIÃO HIDROGRÁFICA VI - LAGOS SÃO JOÃO

CONSOLIDADO 2020 - DADOS BRUTOS E IQA_{NSF}

Este boletim apresenta os resultados do monitoramento dos corpos de água doce da Região Hidrográfica VI, em 2020, retratados por meio da aplicação do Índice de Qualidade de Água (IQA_{NSF}). Este índice consolida em um único valor os resultados dos parâmetros: Oxigênio Dissolvido (OD), Demanda Bioquímica de Oxigênio (DBO), Fósforo Total (P_T), Nitrogênio Nitrato (NO₃), Potencial Hidrogeniônico (pH), Turbidez (T), Sólidos Dissolvidos Totais (SDT), Temperatura da Água e do Ar e Coliformes Termotolerantes.



CONSOLIDADO 2020 - DADOS BRUTOS E IQA_{NSF}

Estação de amostragem	Localização	Município	Data	IQA _{NSF}	Demanda Bioquímica Oxigênio (DBO) mg/L	Fósforo Total (P _T) - mg/L	Nitrato (NO ₃) mg/L	Oxigênio Dissolvido (OD) -mg/L	Potencial Hidrogeniônico (pH)	Turbidez (T) - UNT	Coliformes Termotolerantes NMP/100mL	Sólidos Dissolvidos Totais (SDT) - mg/L	*Temperatura da água - °C	*Temperatura do ar - °C
BC0002	Rio Bacaxá	Silva Jardim	30/1/20	81,8	< 2,0	0,05	0,03	7,2	6,3	6,89	< 18	72	30	30
CP0002	Rio Capivari		30/1/20	52,2	< 2,0	0,22	0,26	6,4	6,3	75,00	7.900	68	25	27
MO0000	Rio das Moças	Saquarema	8/1/20	23,5	20,0	0,46	0,44	0,0	6,4	25,20	11.000	353	28	31
			11/3/20	32,1	5,0	0,36	0,52	2,8	7,7	38,70	3.300	262	25	27
MT0000	Rio Mataruna	Araruama	8/1/20	26,8	12,0	0,77	0,03	1,0	6,9	11,10	170.000	431	28	32
			11/3/20	27,1	16,0	0,96	0,02	1,4	7,4	26,90	2.300	382	26	24
PI0000	Rio Piripiri	S.P. da Aldeia	8/1/20	28,9	20,0	4,57	0,01	10,0	7,9	31,90	540.000	793	31	34
			11/3/20	39,0	3,2	1,26	0,08	4,0	7,7	15,70	49.000	762	27	29
SJ0003	Rio São João	Silva Jardim	30/1/20	69,0	2,0	0,07	0,12	6,8	6,0	16,30	230	43	24	26
SJ0012			30/1/20	48,5	4,0	0,13	0,04	1,4	6,1	11,10	220	95	26	28
SL0000	Rio Salgado	Araruama	8/1/20	32,7	4,0	0,77	0,03	0,8	7,1	12,80	11.000	3.060	28	32
			11/3/20	28,9	8,0	1,28	0,13	1,6	7,4	9,79	170.000	3.695	26	29
UN0100	Rio Una	Cabo Frio	30/1/20	50,4	4,0	0,05	0,02	3,0	4,0	3,72	20	483	29	29

*Na composição do IQA_{NSF} usa-se o valor de temperatura corresponde à diferença entre a temperatura da água no ponto de coleta e a temperatura do ar.

Obs: A ausência de resultado, referente a pelo menos um dos nove parâmetros, inviabiliza a aplicação do índice.

Categoria de Resultados	EXCELENTE	BOA	MÉDIA	RUIM	MUITO RUIM
IQA _{NSF}	100 ≥ IQA ≥ 90	90 > IQA ≥ 70	70 > IQA ≥ 50	50 > IQA ≥ 25	25 > IQA ≥ 0