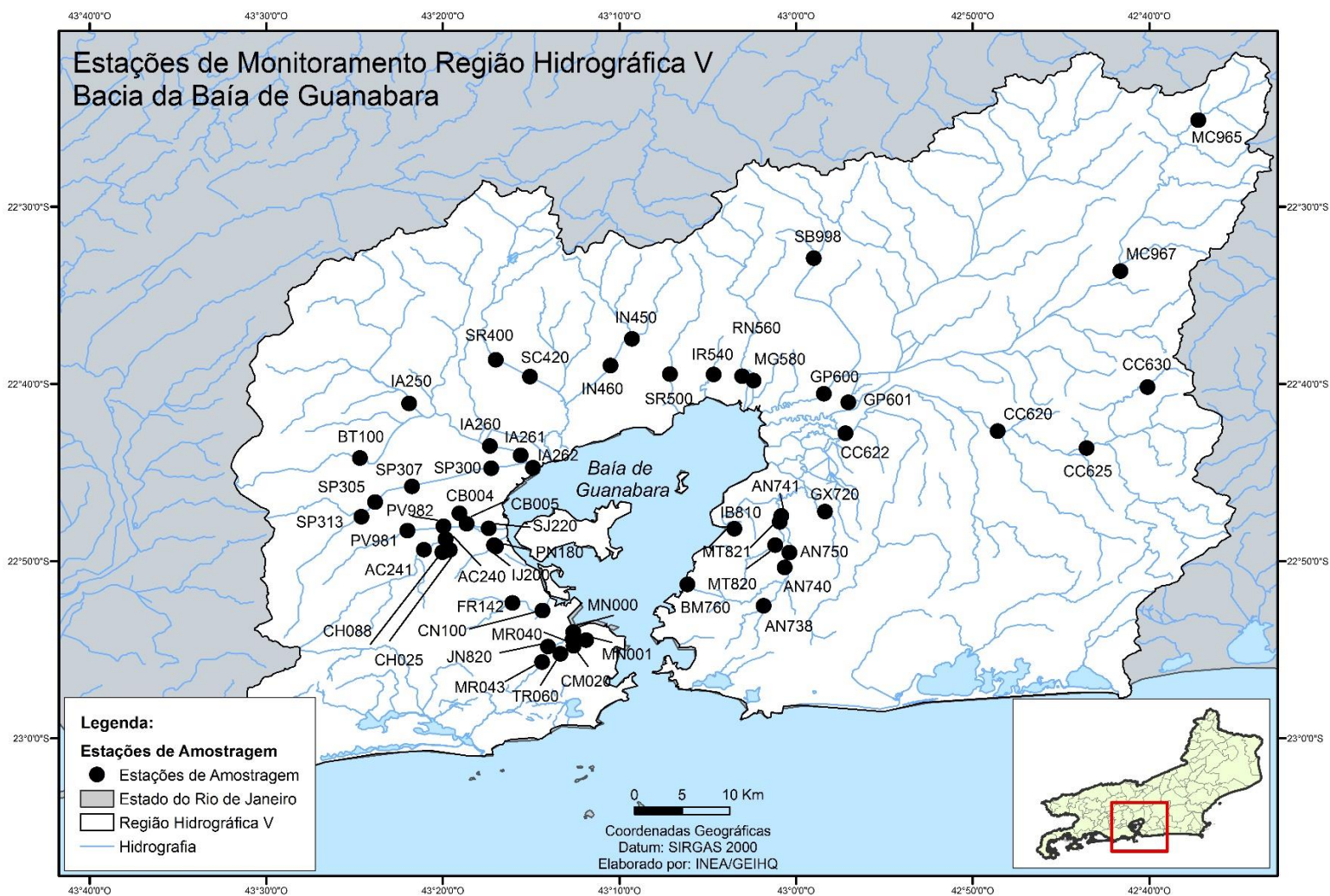


Este boletim apresenta os resultados do monitoramento dos corpos de água doce da Região Hidrográfica V - Bacia da Baía de Guanabara, em 2012/2013, retratados por meio da aplicação do Índice de Qualidade de Água (IQA_{NSF}). Este índice consolida em um único valor os resultados dos parâmetros: Oxigênio Dissolvido (OD), Demanda Bioquímica de Oxigênio (DBO), Fósforo Total (P_T), Nitrogênio Nitrato (NO_3), Potencial Hidrogeniônico (pH), Turbidez (T), Sólidos Dissolvidos Totais (SDT), Temperatura da Água e do Ar e Coliformes Termotolerantes.



CONSOLIDADO 2012/2013 - DADOS BRUTOS E IQA_{NSF}

Estação de amostragem	Localização	Município	Data	IQA _{NSF}	Demanda Bioquímica Oxigênio (DBO) mg/L	Fósforo Total (P _T) - mg/L	Nitrato (NO ₃) mg/L	Oxigênio Dissolvido (OD) -mg/L	Potencial Hidrogeniônico (pH)	Turbidez (T) - UNT	Coliformes Termotolerantes NMP/100mL	Sólidos Dissolvidos Totais (SDT) - mg/L	*Temperatura da água - °C	*Temperatura do ar - °C		
AC240	Rio Acarí	Rio de Janeiro	23/5/12		44,0	2,10	< 0,01	0,0	7,0	19,00	3.500.000		22	24		
			23/7/12	18,0	72,0	2,10	0,02	0,6	7,0	42,00	9.200.000	96	23	23		
			29/10/12	15,6	32,0	2,70	0,01	0,0	7,2	32,00	2.400.000	108	27	30		
			8/5/13	13,9	64,0	4,21	0,08	1,0	6,9	63,00	> 1.600.000	316	20	18		
			20/8/13	15,5	48,0	1,63	0,01	0,0	6,7	73,00	240.000	142	23	24		
			17/9/13	15,6	68,0	2,67	0,14	0,8	7,3	15,00	920.000	417	23	23		
AC241			Rio Acarí	Rio de Janeiro	5/11/13	15,0	40,0	3,51	0,08	0,0	7,2	29,00	1.600.000	255	23	25
					11/1/12		12,0	0,64	2,60	3,6	7,1		2.400.000	100		
					28/3/12		36,0	2,10		0,0	6,9	8,00	5.400.000	58	27	25
					23/5/12	16,1	36,0	2,20	< 0,01	0,8	6,9	35,00	16.000.000	107	20	19
					23/7/12	16,6	32,0	1,80	0,13	5,8	7,2	19,00	3.500.000	225	19	18
					29/10/12	18,0	28,0	2,10	0,01	0,0	7,0	21,00	1.300.000	230	26	30
	29/1/13	22,2			16,0	1,30	0,12	1,2	7,8	1,20	> 1.600.000	146	26	24		
	8/5/13	16,4			32,0	1,84	0,04	0,6	7,2	11,00	> 1.600.000	320	20	22		
20/8/13	16,4	40,0			1,84	0,01	0,0	7,0	16,00	> 1.600.000	217	21	24			
17/9/13	20,0	48,0			4,76	0,44	3,0	7,3	63,00	> 1.600.000	316	23	23			
5/11/13	15,4	32,0			3,20	0,16	0,6	7,2	22,00	> 1.600.000	253	24	25			
AN738	Rio Alcântara	São Gonçalo			24/5/12	32,5	12,0	1,90	0,06	3,6	7,0	7,20	130.000	231	20	24
			26/7/12		9,0	3,90	0,05	3,0	7,2		540.000		19	18		
			30/10/12	19,9	8,0	3,80	8,30	1,6	7,9	4,70	130.000	308	27	23		
			13/6/13	21,1	4,0	1,46	24,00	3,4	7,4	2,70	240.000	487	21	24		
			21/8/13		2,0	4,24	0,03	2,4	7,6		540.000		21	22		
			16/9/13	24,5	20,0	3,03	2,52	1,8	7,7	6,20	240.000	312	24	22		
AN740			Rio Alcântara	São Gonçalo	4/11/13	27,8	8,0	3,25	0,14	1,8	7,8	4,90	540.000	387	21	22
					11/1/12		7,4	0,60	0,96	6,0	7,3	6,40	170.000		24	22
					28/3/12		12,0	0,93		3,6	7,0	4,00	920.000		26	23
					24/5/12		9,6	0,79	0,26	6,4	7,6	11,00	330.000		21	19
					26/7/12	23,4	11,0	0,96	0,09	3,8	7,0	3,30	240.000	367	18	18
30/10/12					23,4	4,0	0,94	0,15	2,8	7,9	20,00	130.000	5.135	27	23	

*Na composição do IQA_{NSF} usa-se o valor de temperatura corresponde à diferença entre a temperatura da água no ponto de coleta e a temperatura do ar.

Obs: A ausência de resultado, referente a pelo menos um dos nove parâmetros, inviabiliza a aplicação do índice.

Categoria de Resultados	EXCELENTE	BOA	MÉDIA	RUIM	MUITO RUIM
IQA _{NSF}	100 ≥ IQA ≥ 90	90 > IQA ≥ 70	70 > IQA ≥ 50	50 > IQA ≥ 25	25 > IQA ≥ 0

CONSOLIDADO 2012/2013 - DADOS BRUTOS E IQA_{NSF}

Estação de amostragem	Localização	Município	Data	IQA _{NSF}	Demanda Bioquímica Oxigênio (DBO) mg/L	Fósforo Total (P _T) - mg/L	Nitrato (NO ₃) mg/L	Oxigênio Dissolvido (OD) -mg/L	Potencial Hidrogeniônico (pH)	Turbidez (T) - UNT	Coliformes Termotolerantes NMP/100mL	Sólidos Dissolvidos Totais (SDT) - mg/L	*Temperatura da água - °C	*Temperatura do ar - °C
AN740	Rio Alcântara	São Gonçalo	30/1/13			0,70	0,46	5,6	7,5	0,97	240.000	260	24	22
			13/6/13	35,7	14,0	1,86	0,28	4,4	7,0	2,80	79.000	106	21	19
			21/8/13	22,0	8,0	3,33	0,01	1,6	7,4	7,20	920.000	297	21	21
			16/9/13	15,1	28,0	4,55	20,22	1,2	7,5	8,30	> 1.600.000	284	24	22
4/11/13			22,5	20,0	4,05	0,06	1,4	7,5	7,30	920.000	321	22	25	
AN741			24/5/12	26,2	16,0	1,20	0,53	1,8	7,3	37,00	1.300.000	318	20	23
			26/7/12		28,0	1,10	0,07	0,8	7,0		3.500.000	231	19	17
			30/10/12	15,3	32,0	2,50	0,08	0,0	7,9	35,00	9.200.000	245	28	32
			13/6/13	22,8	12,0	1,27	0,16	0,0	7,1	8,80	540.000	147	21	25
AN750			21/8/13		12,0	1,96	< 0,01	0,4	6,9		540.000	157	21	24
			16/9/13	16,2	36,0	2,53	0,35	0,4	7,0	16,00	> 1.600.000	217	24	24
			4/11/13	17,9	28,0	2,42	0,06	0,0	7,1	23,00	540.000	238	22	20
			24/5/12	30,1	16,0	1,70	0,24	3,2	7,0	29,00	790.000	178	20	19
			26/7/12		12,0	2,00	0,02	2,2	7,0		2.400.000	150	18	19
			30/10/12	17,3	24,0	2,90	0,18	0,0	7,9	11,00	5.400.000	11.633	27	24
			13/6/13	23,0	8,0	0,99	0,13	1,4	7,2	5,00	920.000	537	21	24
	21/8/13		6,0	2,42	< 0,01	1,8	7,4		220.000	90	21	19		
BM760	16/9/13	15,4	26,0	5,03	16,01	2,0	7,4	19,00	1.600.000	228	23	25		
	4/11/13	23,4	20,0	3,70	0,09	1,6	7,5	12,00	1.600.000	282	24	21		
	11/1/12	32,3	6,8	1,40	16,00	3,0	7,2	3,30	330.000	103	24	21		
	28/3/12		4,0	4,30		2,2	7,0	3,00	5.400.000	134	26	22		
	24/5/12	19,7	23,0	1,40	0,20	3,6	7,7	10,00	1.300.000	290	21	18		
	26/7/12	26,4	< 2,0	1,40	0,11	4,0	7,0	6,70	490.000	106	18	18		
	30/10/12	19,8	16,0	1,80	11,00	1,4	7,9	4,70	1.300.000	132	26	22		
	30/1/13			1,40	2,50	3,8	7,3	1,30	1.600.000	146	24	21		
	13/6/13	21,5	16,0	1,72	1,80	2,6	7,2	2,00	1.600.000	150	21	18		
	21/8/13	21,4	8,0	3,90	0,02	0,0	7,2	3,60	540.000	220	21	17		
BM760	16/9/13	14,8	56,0	2,54	14,26	1,6	7,5	5,30	1.600.000	250	24	21		
	4/11/13	22,2	28,0	3,53	0,34	2,0	7,5	28,00	540.000	248	22	20		

*Na composição do IQA_{NSF} usa-se o valor de temperatura corresponde à diferença entre a temperatura da água no ponto de coleta e a temperatura do ar.

Obs: A ausência de resultado, referente a pelo menos um dos nove parâmetros, inviabiliza a aplicação do índice.

Categoria de Resultados	EXCELENTE	BOA	MÉDIA	RUIM	MUITO RUIM
IQA _{NSF}	100 ≥ IQA ≥ 90	90 > IQA ≥ 70	70 > IQA ≥ 50	50 > IQA ≥ 25	25 > IQA ≥ 0

CONSOLIDADO 2012/2013 - DADOS BRUTOS E IQA_{NSF}

Estação de amostragem	Localização	Município	Data	IQA _{NSF}	Demanda Bioquímica Oxigênio (DBO) mg/L	Fósforo Total (P _T) - mg/L	Nitrato (NO ₃) - mg/L	Oxigênio Dissolvido (OD) - mg/L	Potencial Hidrogeniônico (pH)	Turbidez (T) - UNT	Coliformes Termotolerantes NMP/100mL	Sólidos Dissolvidos Totais (SDT) - mg/L	*Temperatura da água - °C	*Temperatura do ar - °C
BT100	Rio Bota	Belford Roxo	11/1/12		9,0	0,57	2,00	3,4	6,8		790.000			
			28/3/12		52,0	1,10		0,0	6,9	31,00	16.000.000	311	27	26
			23/5/12	19,2	30,0	1,40	< 0,01	1,4	6,9	13,00	16.000.000	51	20	20
			23/7/12		36,0	1,20	0,15	0,6	7,0	16,00	2.400.000		20	21
			29/10/12	21,3	12,0	2,20	0,01	0,0	7,0	19,00	9.200.000	333	25	26
			29/1/13	23,3	12,0	1,00	0,38	2,0	8,0	0,91	> 1.600.000	259	25	24
			8/5/13	16,2	36,0	2,18	0,02	0,0	7,2	14,00	> 1.600.000	296	21	19
			20/8/13	17,9	24,0	3,75	< 0,01	0,0	7,1	15,00	1.600.000	82	21	24
			17/9/13	16,1	44,0	2,38	0,58	0,0	7,4	16,00	> 1.600.000	260	22	21
			5/11/13	17,9	20,0	4,61	0,08	0,0	7,3	19,00	920.000	282	23	25
CB004	Rio Caboclo	Duque de Caxias	18/9/13	15,1	88,0	3,49	0,18	0,0	7,3	27,00	> 1.600.000	284	25	24
			21/11/13	14,5	68,0	4,52	0,08	0,0	7,3	35,00	> 1.600.000	311	30	30
CB005			18/9/13	15,8	68,0	2,70	0,23	0,0	7,1	22,00	> 1.600.000	243	25	24
			21/11/13	15,3	36,0	3,13	0,06	0,0	7,2	24,00	> 1.600.000	283	30	32
CC620	Rio Caceribú	Itaboraí	12/1/12	54,6	< 2,0	0,22	5,00	8,0	8,1	23,00	13.000	262	22	22
			29/3/12		2,4	0,29		6,6	7,5	23,00	4.900	171	23	21
			23/5/12	37,3	2,8	0,26	1,20	7,2	7,0	14,00	940	234	20	19
			25/7/12	32,8	< 2,0	0,14	1,42	5,8	7,4	11,00	13.000	81	19	18
			31/10/12	39,2	< 2,0	0,12	3,40	3,6	7,8	3,30	780	62	27	25
			31/1/13	25,2	11,2	0,42	1,50	6,2	7,3	20,00	54.000	150	23	21
			12/6/13	33,8	3,4	0,24	3,00	7,0	7,6	17,00	4.500	59	20	19
			22/8/13	60,5	2,4	0,43	3,51	5,8	7,2	7,70	2.300	135	21	21
			18/9/13	38,1	4,8	0,20	3,48	4,6	7,7	6,40	450	136	24	21
	6/11/13	32,6	9,2	0,60	0,88	5,2	7,2	284,00	130.000	206	21	19		
CC622		Guapimirim	12/1/12	35,8	12,0	0,31	0,41	0,8	7,7	21,00	3.300	65	24	23
			29/3/12		3,0	0,53		0,6	7,0	25,00	3.300	65	24	21
			23/5/12	45,7	< 2,0	0,26	0,61	2,2	7,0	23,00	3.300	278	20	21
			25/7/12	35,5	< 2,0	0,27	0,57	3,2	7,0	12,00	1.300	1.361	19	19
	31/10/12	48,7	2,8	0,21	3,20	2,4	7,2	7,20	3.300	201	29	27		

*Na composição do IQA_{NSF} usa-se o valor de temperatura corresponde à diferença entre a temperatura da água no ponto de coleta e a temperatura do ar.

Obs: A ausência de resultado, referente a pelo menos um dos nove parâmetros, inviabiliza a aplicação do índice.

Categoria de Resultados	EXCELENTE	BOA	MÉDIA	RUIM	MUITO RUIM
IQA _{NSF}	100 ≥ IQA ≥ 90	90 > IQA ≥ 70	70 > IQA ≥ 50	50 > IQA ≥ 25	25 > IQA ≥ 0

CONSOLIDADO 2012/2013 - DADOS BRUTOS E IQA_{NSF}

Estação de amostragem	Localização	Município	Data	IQA _{NSF}	Demanda Bioquímica Oxigênio (DBO) mg/L	Fósforo Total (P _T) mg/L	Nitrato (NO ₃) mg/L	Oxigênio Dissolvido (OD) - mg/L	Potencial Hidrogeniônico (pH)	Turbidez (T) - UNT	Coliformes Termotolerantes NMP/100mL	Sólidos Dissolvidos Totais (SDT) - mg/L	*Temperatura da água - °C	*Temperatura do ar - °C
CC622	Rio Caceribú	Guapimirim	31/1/13	23,1	24,0	0,57	0,91	0,4	6,9	17,00	92.000	150	24	22
			12/6/13	40,3	< 2,0	0,26	1,70	1,2	7,4	12,00	230	304	21	21
			22/8/13	37,2	4,0	0,47	0,57	1,8	6,9	9,60	35.000	53	21	23
			18/9/13	32,1	2,8	0,19	2,02	5,4	7,2	10,00	4.900	2.350	24	22
			6/11/13	44,8	3,2	0,85	0,14	2,6	7,0	13,00	1.700	10.150	21	20
CC625		Tanguá	12/1/12	48,6	2,8	0,24	5,00	6,0	7,2	16,00	54.000	50	22	21
			29/3/12		< 2,0	0,08		8,6	7,0	80,00	160.000	173	22	20
			23/5/12	27,9	4,4	0,26	0,38	5,8	6,9	19,00	79.000	46	18	17
			25/7/12	27,9	< 2,0	0,27	0,03	4,4	7,2	17,00	92.000	333	19	18
			31/10/12	24,8	4,0	0,69	8,00	2,0	7,9	6,00	> 160.000	226	27	24
			31/1/13	27,5	8,8	0,38	1,50	6,0	8,0	18,00	23.000	50	22	20
			12/6/13	28,0	6,0	0,30	3,50	5,8	7,1	18,00	33.000	126	19	18
			22/8/13	51,2	2,4	0,43	2,13	4,0	6,9	9,90	4.900	92	20	18
			18/9/13	28,3	10,0	0,43	3,70	2,6	7,1	11,00	13.000	126	22	20
			6/11/13	34,6	6,6	0,72	1,84	6,2	6,6	275,00	130.000	74	20	19
CC630	Rio Bonito	12/1/12	69,9	< 2,0	0,25	0,65	9,0	7,5	7,70	700	331	21	21	
		29/3/12		< 2,0	0,08		8,6	7,7	31,00	7.900	94	20	19	
		23/5/12	41,7	< 2,0	0,04	0,18	9,6	7,5	8,90	330	9	17	16	
		25/7/12	32,2	< 2,0	0,06	0,52	9,2	7,7	9,10	7.900	842	18	17	
		31/10/12	35,3	< 2,0	0,04	0,19	8,0	7,8	4,20	3.500	385	26	24	
		31/1/13	37,2	< 2,0	0,14	0,65	8,0	8,0	8,40	680	2.587	20	20	
		12/6/13	40,3	< 2,0	0,03	0,31	9,2	7,5	5,00	200	714	19	18	
		22/8/13	35,6	< 2,0	0,41	0,23	9,0	7,0	7,10	3.300	115	17	16	
		18/9/13	65,1	< 2,0	0,04	0,19	8,6	7,3	6,60	4.900	43	21	20	
		6/11/13	59,3	< 2,0	0,29	0,26	9,0	6,7	41,00	4.900	22	20	18	
CH025	Rio dos Cachorros 1	Rio de Janeiro	18/9/13	14,2	124,0	2,94	0,20	0,0	7,2	94,00	> 1.600.000	284	25	25
	21/11/13		13,2	136,0	6,53	0,11	0,0	7,4	67,50	> 1.600.000	346	29	34	
CH088	Rio dos Cachorros 2		18/9/13	15,4	108,0	3,05	0,20	0,0	7,2	32,00	> 1.600.000	249	25	25
	21/11/13		18,9	66,0	3,64	0,04	1,6	7,2	34,00	> 1.600.000	272	30	34	

*Na composição do IQA_{NSF} usa-se o valor de temperatura corresponde à diferença entre a temperatura da água no ponto de coleta e a temperatura do ar.

Obs: A ausência de resultado, referente a pelo menos um dos nove parâmetros, inviabiliza a aplicação do índice.

Categoria de Resultados	EXCELENTE	BOA	MÉDIA	RUIM	MUITO RUIM
IQA _{NSF}	100 ≥ IQA ≥ 90	90 > IQA ≥ 70	70 > IQA ≥ 50	50 > IQA ≥ 25	25 > IQA ≥ 0

CONSOLIDADO 2012/2013 - DADOS BRUTOS E IQA_{NSF}

Estação de amostragem	Localização	Município	Data	IQA _{NSF}	Demanda Bioquímica Oxigênio (DBO) mg/L	Fósforo Total (P _T) - mg/L	Nitrato (NO ₃) mg/L	Oxigênio Dissolvido (OD) -mg/L	Potencial Hidrogeniônico (pH)	Turbidez (T) - UNT	Coliformes Termotolerantes NMP/100mL	Sólidos Dissolvidos Totais (SDT) - mg/L	*Temperatura da água - °C	*Temperatura do ar - °C
CM020	Rio Comprido	Rio de Janeiro	24/5/12	19,5	64,0	2,90	0,05	1,6	7,6	43,00	> 1.600.000	43	23	21
			26/7/12	35,9	11,0	1,20	0,19	3,8	7,2	5,40	2.400.000	165	23	24
			29/1/13	17,1	20,0	7,00	0,76	2,4	7,8	3,20	> 1.600.000	1.450	23	24
			9/5/13	15,7	100,0	2,54	< 0,01	0,6	7,2	37,00	> 1.600.000	207	21	21
			21/8/13	14,1	140,0	6,91	< 0,01	1,0	7,5	48,00	> 1.600.000	196	23	22
			16/9/13	14,6	190,0	2,78	0,16	1,2	7,6	67,00	> 1.600.000	257	26	29
			5/11/13	12,3	190,0	11,10	0,04	0,6	7,3	96,00	> 1.600.000	394	25	24
			31/10/12		116,0	4,70	0,06	0,0	7,5	16,00	5.400.000		28	29
CN100	Canal do Cunha	Rio de Janeiro	11/1/12		24,0	1,20	< 0,03	0,8	7,1	7,40	5.400.000	103		24
			28/3/12		44,0	1,60		0,0	6,7	5,00	> 16.000.000	965	27	30
			21/5/12	18,8	24,0	1,50	< 0,01	0,0	7,0	11,00	790.000	4.866	22	23
			24/7/12	20,1	16,0	1,40	0,12	0,0	6,8	20,00	3.500.000	994	22	21
			30/10/12		36,0	1,90	0,04	0,0	7,6		16.000.000		27	32
			30/1/13	20,5	24,0	1,40	< 0,01	0,0	7,7	2,80	> 1.600.000	96	24	23
			9/5/13		44,0	1,83	0,04	0,0	7,2	12,00	> 1.600.000		21	22
			21/8/13		92,0	2,56	< 0,01	0,0	7,2	88,00	1.600.000		23	27
FR142	Rio Farias	Rio de Janeiro	18/9/13	14,1	64,0	1,88	14,88	0,0	7,1	31,00	> 1.600.000	1.128	25	25
			21/11/13	15,1	36,0	2,68	0,01	0,0	7,1	14,00	> 1.600.000	525	26	28
			11/1/12		21,0	1,20	< 0,03	2,8	7,3		1.600.000			
			28/3/12		52,0	2,00		0,8	7,0	3,00	16.000.000		28	29
			23/5/12		66,0	3,00	0,02	1,0	7,0	71,00	> 16.000.000		22	25
			23/7/12		128,0	2,50	< 0,01	0,6	7,0	66,00	> 16.000.000		23	23
			29/10/12		72,0	2,50	< 0,01	0,0	7,1	24,00	5.400.000	233		32
			29/1/13	16,7	64,0	2,20	< 0,01	0,8	7,5	7,00	> 1.600.000	239	25	25
			8/5/13	16,3	52,0	2,02	0,02	0,6	7,3	14,00	> 1.600.000	174	21	26
			20/8/13	14,7	120,0	2,58	< 0,01	0,0	7,0	81,00	> 1.600.000	262	23	23
17/9/13	15,8	96,0	1,66	0,16	0,0	7,3	49,00	> 1.600.000	273	24	26			
5/11/13	14,1	70,0	5,53	0,04	0,0	7,1	53,00	> 1.600.000	228	23	25			

*Na composição do IQA_{NSF} usa-se o valor de temperatura corresponde à diferença entre a temperatura da água no ponto de coleta e a temperatura do ar.

Obs: A ausência de resultado, referente a pelo menos um dos nove parâmetros, inviabiliza a aplicação do índice.

Categoria de Resultados	EXCELENTE	BOA	MÉDIA	RUIM	MUITO RUIM
IQA _{NSF}	100 ≥ IQA ≥ 90	90 > IQA ≥ 70	70 > IQA ≥ 50	50 > IQA ≥ 25	25 > IQA ≥ 0

CONSOLIDADO 2012/2013 - DADOS BRUTOS E IQA_{NSF}

Estação de amostragem	Localização	Município	Data	IQA _{NSF}	Demanda Bioquímica Oxigênio (DBO) mg/L	Fósforo Total (P _T) - mg/L	Nitrato (NO ₃) mg/L	Oxigênio Dissolvido (OD) -mg/L	Potencial Hidrogeniônico (pH)	Turbidez (T) - UNT	Coliformes Termotolerantes NMP/100mL	Sólidos Dissolvidos Totais (SDT) - mg/L	*Temperatura da água - °C	*Temperatura do ar - °C	
GP600	Rio Guapi	Guapimirim	12/1/12	44,4	6,0	0,09	0,45	2,8	6,6	8,80	7.900	348	24	24	
			29/3/12	<	2,0	0,33		5,8	8,0	136,00	13.000	282	23	22	
			23/5/12	40,7	<	2,0	0,07	0,17	4,8	7,4	8,40	330	307	20	21
			25/7/12	38,1	<	2,0	0,04	0,37	5,4	7,9	7,30	1.300	259	18	19
			31/10/12	36,1	<	2,0	0,07	0,13	4,2	8,5	4,10	2.400	247	29	28
			31/1/13	24,7		36,0	0,20	0,20	3,0	7,0	6,20	2.200	154	24	23
			12/6/13	38,9	<	2,0	0,07	0,39	5,8	7,0	13,00	780	154	21	24
			22/8/13	59,4	<	2,0	0,21	0,42	5,4	6,9	8,50	2.300	221	21	26
			18/9/13	62,0		3,2	0,09	0,33	4,0	7,4	12,00	450	72	24	23
GP601	Rio Guapi	Guapimirim	6/11/13	35,8	8,0	0,24	0,91	4,0	6,7	238,00	17.000	82	21	20	
			12/1/12	61,3	2,4	0,07	1,02	6,2	7,0	13,00	4.900	131	25	24	
			23/5/12	65,7	<	2,0	0,08	0,28	7,0	7,3	12,00	1.700	246	20	21
			25/7/12	36,7	<	2,0	0,19	0,40	6,8	7,7	7,20	790	982	18	20
			31/10/12	65,7	<	2,0	0,09	0,44	6,0	8,5	5,70	490	994	30	29
GX720	Rio Guaxindiba	São Gonçalo	31/1/13	51,0	4,0	0,19	0,34	5,0	8,0	10,00	7.900	10.626	24	25	
			11/1/12	37,1	<	2,0	0,93	1,00	3,0	7,2	13,00	49.000	1.444	25	22
			28/3/12		48,0	2,50		3,0	7,1	8,00	2.400.000	989	25	23	
			24/5/12	24,3	13,0	2,10	0,05	3,0	7,4	9,60	20.000	200	21	19	
			26/7/12	18,2	24,0	2,40	0,06	2,4	7,0	7,40	2.400.000	987	18	19	
			30/10/12	14,2	32,0	3,90	0,12	0,0	8,1	19,00	> 16.000.000	965	27	26	
			30/1/13			0,80	0,58	2,8	7,5	2,60	920.000	2.827	24	22	
			13/6/13	24,5	4,0	0,99	0,10	2,2	7,2	4,10	130.000	2.023	21	20	
			21/8/13	21,6	8,0	2,28	0,01	0,8	7,2	11,00	> 1.600.000	455	21	25	
			16/9/13	18,1	24,0	3,42	0,11	2,2	7,6	12,00	> 1.600.000	258	24	25	
IA250	Rio Iguaçú	Duque de Caxias	4/11/13	27,0	16,0	3,15	0,12	2,4	7,5	9,00	920.000	287	22	24	
			11/1/12		5,6	0,25	1,30	5,8	7,1		79.000				
			28/3/12		12,0	0,61		2,4	7,0	11,00	> 1.600.000	1.025	25	26	
			23/5/12	23,8	10,4	0,62	1,40	5,4	7,0	13,00	1.300.000	314	20	21	
			23/7/12	24,8	8,0	0,60	3,30	0,0	7,2	14,00	490.000	137	20	21	
			29/10/12	33,5	2,0	2,20	0,84	2,0	7,3	4,40	330.000	181	25	26	

*Na composição do IQA_{NSF} usa-se o valor de temperatura corresponde à diferença entre a temperatura da água no ponto de coleta e a temperatura do ar.

Obs: A ausência de resultado, referente a pelo menos um dos nove parâmetros, inviabiliza a aplicação do índice.

Categoria de Resultados	EXCELENTE	BOA	MÉDIA	RUIM	MUITO RUIM
IQA _{NSF}	100 ≥ IQA ≥ 90	90 > IQA ≥ 70	70 > IQA ≥ 50	50 > IQA ≥ 25	25 > IQA ≥ 0

CONSOLIDADO 2012/2013 - DADOS BRUTOS E IQA_{NSF}

Estação de amostragem	Localização	Município	Data	IQA _{NSF}	Demanda Bioquímica Oxigênio (DBO) mg/L	Fósforo Total (P _T) - mg/L	Nitrato (NO ₃) mg/L	Oxigênio Dissolvido (OD) -mg/L	Potencial Hidrogeniônico (pH)	Turbidez (T) - UNT	Coliformes Termotolerantes NMP/100mL	Sólidos Dissolvidos Totais (SDT) - mg/L	*Temperatura da água - °C	*Temperatura do ar - °C		
IA250	Rio Iguaçu	Duque de Caxias	29/1/13	49,0	4,0	0,50	0,44	6,0	7,6	5,00	70.000	167	24	24		
			8/5/13	39,3	10,0	0,53	0,50	4,8	7,2	11,00	> 1.600.000	214	19	19		
			20/8/13	20,5	10,4	3,48	0,71	5,6	6,9	18,00	1.600.000	187	20	24		
			17/9/13	22,6	16,0	0,48	5,92	3,2	7,1	10,00	240.000	110	22	21		
			5/11/13	29,2	16,0	1,75	8,55	3,2	7,2	12,00	350.000	214	23	25		
IA260			10/1/12	20,0	0,31	1,37	2,0	7,8	15,00	92.000	142					
			22/5/12	8,0	0,60	< 0,01	0,0	6,9	15,00	920.000	188					
			28/6/12	300,0	4,00	7,00	5,0	5,6		33						
			25/7/12	23,6	8,0	1,00	0,03	0,0	8,1	22,00	920.000	172	23	21		
			30/10/12	18,5	20,0	3,60	< 0,01	0,0	7,8	18,00	2.400.000	177	24	26		
			30/10/12		20,0	1,80	0,06	0,0	7,5		330.000		29	32		
			31/1/13			0,40	0,26	1,4	7,1	4,60	920.000	188	26	29		
			9/5/13	20,2	24,0	0,83	0,02	0,0	7,0	18,00	730.000	169	22	19		
			22/8/13	22,2	12,0	1,50	< 0,01	0,0	6,9	20,00	540.000	147	22	25		
			IB810	Rio Imboassú	São Gonçalo	11/1/12	25,7	4,8	1,40	< 0,03	0,2	6,9	9,30	3.500.000	262	24
28/3/12		28,0				2,00		0,0	6,9	7,00	> 16.000.000	341	26	22		
24/5/12	21,3	18,0				1,40	< 0,01	1,0	7,3	10,00	2.400.000	89	21	18		
26/7/12	15,3	52,0				2,30	< 0,01	0,0	6,8	51,00	790.000	326	18	18		
30/10/12	15,2	44,0				3,10	0,09	0,0	7,4	27,00	9.200.000	197	26	22		
30/1/13						1,30	0,02	1,0	7,3	1,40	> 1.600.000	249	24	21		
13/6/13	18,9	24,0				1,32	0,15	0,0	6,9	5,20	> 1.600.000	1.170	21	18		
21/8/13	20,6	12,0				2,15	< 0,01	1,4	7,0	7,10	1.600.000	537	21	17		
16/9/13	15,0	32,0				2,78	0,87	0,6	7,3	14,00	> 1.600.000	480	24	21		
4/11/13	15,0	40,0				2,61	0,03	0,0	7,2	22,00	> 1.600.000	582	22	20		
IJ200	Rio Irajá	Rio de Janeiro	11/1/12				28,0	1,20	< 0,03	0,0	7,1	28,00	1.700.000	128		24
			28/3/12				52,0	1,70		0,0	6,8	13,00	5.400.000	2.023	27	27
			21/5/12			15,1	48,0	2,00	< 0,01	0,0	6,9	39,00	2.400.000	1.025	22	23
			24/7/12			15,8	52,0	1,30	0,08	0,0	7,2	25,00	790.000	1.444	22	20

*Na composição do IQA_{NSF} usa-se o valor de temperatura corresponde à diferença entre a temperatura da água no ponto de coleta e a temperatura do ar.

Obs: A ausência de resultado, referente a pelo menos um dos nove parâmetros, inviabiliza a aplicação do índice.

Categoria de Resultados	EXCELENTE	BOA	MÉDIA	RUIM	MUITO RUIM
IQA _{NSF}	100 ≥ IQA ≥ 90	90 > IQA ≥ 70	70 > IQA ≥ 50	50 > IQA ≥ 25	25 > IQA ≥ 0

CONSOLIDADO 2012/2013 - DADOS BRUTOS E IQA_{NSF}

Estação de amostragem	Localização	Município	Data	IQA _{NSF}	Demanda Bioquímica Oxigênio (DBO) mg/L	Fósforo Total (P _T) - mg/L	Nitrato (NO ₃) - mg/L	Oxigênio Dissolvido (OD) -mg/L	Potencial Hidrogeniônico (pH)	Turbidez (T) - UNT	Coliformes Termotolerantes NMP/100mL	Sólidos Dissolvidos Totais (SDT) - mg/L	*Temperatura da água - °C	*Temperatura do ar - °C
IJ200	Rio Irajá	Rio de Janeiro	30/10/12		28,0	2,00	< 0,01	0,0	7,7		1.700.000		27	28
			30/1/13	19,4	28,0	1,70	< 0,01	0,0	7,6	4,20	> 1.600.000	45	25	23
			6/5/13	16,2	72,0	1,56	0,10	0,0	7,1	38,00	> 1.600.000	44	24	20
			21/8/13	11,9	152,0	6,30	0,02	0,0	7,2	276,00	350.000	39	22	26
			18/9/13	14,1	100,0	2,52	0,42	1,0	7,3	80,00	> 1.600.000	575	25	25
			21/11/13	15,4	36,0	2,16	0,01	0,0	7,2	16,00	1.600.000	1.796	27	29
IN450	Rio Inhomirim	Magé	10/1/12		< 2,0	0,13	2,10	7,2	7,7				22	24
			27/3/12		10,0	0,16		2,8	7,4	8,00	130.000	227	25	34
			23/5/12		3,2	0,13	0,62	5,0	7,4	4,40	17.000	898		23
			26/7/12	26,8	12,0	0,20	0,23	2,2	7,4	2,60	49.000	186	19	19
			29/10/12	27,8	< 2,0	0,31	0,64	4,2	7,4	2,90	130.000	176	26	31
			30/1/13	29,3	< 2,0	0,08	0,72	6,8	7,8	3,40	49.000	245	23	28
			8/5/13	26,4	8,0	0,14	0,68	3,8	7,2	5,80	94.000	16	20	27
			20/8/13	29,3	4,0	0,44	0,22	5,0	6,9	3,50	24.000	8	19	25
			17/9/13	16,5	68,0	0,80	0,70	1,4	6,7	8,40	92.000	600	21	27
			5/11/13	23,2	4,0	4,75	0,02	0,4	6,9	15,00	920.000	189	22	28
			10/1/12	52,8	< 2,0	0,10	2,60	6,4	6,9	12,00	33.000	180	23	22
			27/3/12		8,0	0,14		2,0	8,0	11,00	350.000	50	25	28
			23/5/12	27,8	5,0	0,15	0,33	3,2	6,4	6,50	49.000	92	20	16
			24/7/12	20,1	44,0	0,40	0,06	1,0	6,6	6,00	23.000	115	21	18
IN460	Rio Inhomirim	Magé	29/10/12	28,0	2,0	0,46	0,01	1,2	7,0	4,20	> 160.000	38	26	28
			30/1/13	30,6	2,8	0,10	0,62	6,4	7,6	4,50	23.000	313	22	25
			8/5/13	24,9	6,0	0,13	0,52	3,6	6,8	6,50	540.000	1.054	20	25
			20/8/13	34,4	8,0	0,31	0,07	1,6	6,6	4,40	33.000	247	18	19
			17/9/13	21,4	44,0	0,50	1,77	1,0	6,7	6,30	240.000	114	22	24
			5/11/13	33,4	12,0	0,37	0,06	2,4	7,2	8,30	350.000	164	22	25
			10/1/12	50,9	2,0	0,22	0,05	2,6	6,8	16,00	2.300	67	23	23
			27/3/12		12,0	0,39		0,0	7,0	20,00	7.900	226	25	28
			23/5/12	40,3	2,0	0,20	0,05	1,0	7,3	13,00	400	94	19	17
			24/7/12	59,1	12,0	0,19	0,13	6,8	6,9	11,00	490	425	19	18
IR540	Rio Iriri	Magé	10/1/12	50,9	2,0	0,22	0,05	2,6	6,8	16,00	2.300	67	23	23
			27/3/12		12,0	0,39		0,0	7,0	20,00	7.900	226	25	28
			23/5/12	40,3	2,0	0,20	0,05	1,0	7,3	13,00	400	94	19	17
			24/7/12	59,1	12,0	0,19	0,13	6,8	6,9	11,00	490	425	19	18

*Na composição do IQA_{NSF} usa-se o valor de temperatura corresponde à diferença entre a temperatura da água no ponto de coleta e a temperatura do ar.

Obs: A ausência de resultado, referente a pelo menos um dos nove parâmetros, inviabiliza a aplicação do índice.

Categoria de Resultados	EXCELENTE	BOA	MÉDIA	RUIM	MUITO RUIM
IQA _{NSF}	100 ≥ IQA ≥ 90	90 > IQA ≥ 70	70 > IQA ≥ 50	50 > IQA ≥ 25	25 > IQA ≥ 0

CONSOLIDADO 2012/2013 - DADOS BRUTOS E IQA_{NSF}

Estação de amostragem	Localização	Município	Data	IQA _{NSF}	Demanda Bioquímica Oxigênio (DBO) mg/L	Fósforo Total (P _T) - mg/L	Nitrato (NO ₃) mg/L	Oxigênio Dissolvido (OD) -mg/L	Potencial Hidrogeniônico (pH)	Turbidez (T) - UNT	Coliformes Termotolerantes NMP/100mL	Sólidos Dissolvidos Totais (SDT) - mg/L	*Temperatura da água - °C	*Temperatura do ar - °C
IR540	Rio Iriri	Magé	29/10/12	52,7	2,0	0,23	0,03	1,6	7,0	7,70	130	294	26	30
			30/1/13	36,0	16,0	0,27	0,03	0,8	7,6	5,90	2.300	143	24	25
			8/5/13	34,6	8,0	0,13	0,02	2,6	7,3	8,80	450	875	20	25
			20/8/13	38,3	4,0	0,77	0,02	2,2	7,1	9,50	200	79	18	22
			17/9/13	19,7	36,0	0,50	0,21	1,6	7,1	15,00	13.000	1.900	24	23
			5/11/13	43,3	8,0	0,14	0,06	2,0	7,2	25,00	780	16.777	22	26
JN820	Rio Joana	Rio de Janeiro	24/5/12	29,3	21,0	1,20	0,20	3,0	7,9	17,00	1.600.000	78	23	20
			26/7/12	22,5	28,0	1,90	< 0,01	1,0	7,2	5,50	1.300.000	214	22	23
			29/1/13	22,1	18,0	1,20	0,51	3,2	7,4	1,30	920.000	129	24	24
			9/5/13	14,2	92,0	1,47	13,00	1,2	7,3	41,00	> 1.600.000	6.818	21	20
			21/8/13	15,8	36,0	3,62	< 0,01	0,4	7,5	5,10	> 1.600.000	115	23	21
			16/9/13	14,8	100,0	4,00	0,28	1,2	7,5	35,00	> 1.600.000	177	26	28
			5/11/13	14,8	70,0	2,97	0,18	1,2	7,3	60,00	> 1.600.000	230	26	24
			31/10/12	29,3	22,0	1,30	0,04	2,4	7,6	5,30	1.100.000	72	27	27
MC965	Rio Macacu	Cachoeira de Macacu	11/1/12		9,0	0,04	0,87	9,2	7,9	1,50	330		21	22
			28/3/12		< 2,0	0,05		8,8	8,0	2,00	200		21	25
			24/5/12		< 2,0	0,04	0,16	9,8	8,5	1,63	200		16	17
			26/7/12		< 2,0	1,20	0,20	9,4	8,0	2,00	490		17	20
			30/10/12	41,1	< 2,0	0,04	1,20	8,2	8,0	0,50	230	221	22	27
			30/1/13			0,04	0,25	8,4	7,5	0,43	330	273	20	25
			13/6/13	41,1	< 2,0	0,09	0,28	9,2	7,1	0,62	450	234	21	22
			21/8/13		< 2,0	0,04	0,17	9,2	7,2	0,58	200		21	26
			16/9/13	35,0	< 2,0	0,32	0,11	8,8	7,4	3,10	2.300	5	19	28
			4/11/13	77,7	< 2,0	0,11	0,12	8,8	7,2	0,43	130	34	20	25
MC967			11/1/12	52,4	< 2,0	0,10	1,00	8,0	8,2	5,40	79.000	171	22	23
			28/3/12		< 2,0	0,10		7,2	8,0	11,00	240.000	188	23	24
			24/5/12	34,2	< 2,0	0,06	0,26	9,0	8,0	6,20	7.800	201	19	18
			26/7/12	56,4	< 2,0	0,08	0,42	11,6	7,8	5,80	23.000	91	18	20
			30/10/12	30,8	4,6	0,21	3,10	4,8	8,2	5,30	13.000	60	25	28
			30/1/13			0,09	0,61	7,6	7,5	6,30	4.900	357	22	23

*Na composição do IQA_{NSF} usa-se o valor de temperatura corresponde à diferença entre a temperatura da água no ponto de coleta e a temperatura do ar.

Obs: A ausência de resultado, referente a pelo menos um dos nove parâmetros, inviabiliza a aplicação do índice.

Categoria de Resultados	EXCELENTE	BOA	MÉDIA	RUIM	MUITO RUIM
IQA _{NSF}	100 ≥ IQA ≥ 90	90 > IQA ≥ 70	70 > IQA ≥ 50	50 > IQA ≥ 25	25 > IQA ≥ 0

CONSOLIDADO 2012/2013 - DADOS BRUTOS E IQA_{NSF}

Estação de amostragem	Localização	Município	Data	IQA _{NSF}	Demanda Bioquímica Oxigênio (DBO) mg/L	Fósforo Total (P _T) mg/L	Nitrato (NO ₃) mg/L	Oxigênio Dissolvido (OD) -mg/L	Potencial Hidrogeniônico (pH)	Turbidez (T) - UNT	Coliformes Termotolerantes NMP/100mL	Sólidos Dissolvidos Totais (SDT) - mg/L	*Temperatura da água - °C	*Temperatura do ar - °C
MC967	Rio Macacu	Cachoeira de Macacu	13/6/13	58,3	< 2,0	0,15	0,55	8,2	6,9	5,60	19.000	54	21	21
			21/8/13	34,5	< 2,0	0,09	0,31	8,4	7,3	4,30	4.900	294	21	25
			16/9/13	27,9	< 2,0	4,84	0,71	7,8	7,4	4,70	4.100	25	21	28
			4/11/13	62,4	< 2,0	0,40	0,86	7,8	7,2	6,70	3.300	87	20	24
MG580	Rio Magé	Magé	10/1/12	22,9	30,0	0,73	0,24	1,0	7,0	34,00	3.500.000	75	24	23
			27/3/12		44,0	1,50		0,0	7,0	23,00	16.000.000	333	27	29
			23/5/12	22,6	4,0	2,40	< 0,01	0,0	6,8	27,00	5.400.000	331	20	17
			24/7/12	17,0	28,0	2,20	0,07	0,0	7,4	26,00	2.400.000	931	22	19
			29/10/12	20,1	4,0	4,60	0,01	0,0	7,0	32,00	3.500.000	1.248	27	30
			30/1/13	23,1	16,0	0,80	0,03	0,4	7,6	3,50	540.000	137	24	25
			8/5/13	15,2	48,0	2,40	0,11	0,0	7,1	39,00	> 1.600.000	162	20	27
			20/8/13	15,9	60,0	1,85	< 0,01	0,0	7,1	47,00	> 1.600.000	224	21	23
			17/9/13	15,0	76,0	2,90	0,20	0,0	7,3	27,00	> 1.600.000	419	22	24
			5/11/13	14,3	40,0	3,47	0,02	0,0	7,2	25,00	1.600.000	4.225	24	26
MN000	Canal do Mangue	Rio de Janeiro	11/1/12		28,0	1,30	< 0,03	0,6	7,0	5,20	1.100.000	161		24
			28/3/12		36,0	1,40		0,0	6,8	5,00	16.000.000	987	27	31
			21/5/12	16,1	60,0	1,20	0,08	0,0	6,7	13,00	1.100.000	2.526	22	23
			24/7/12	16,2	40,0	1,10	0,02	0,0	6,8	14,00	790.000	982	22	21
			30/10/12		32,0	1,70	< 0,01	0,0	7,4		16.000.000		27	31
			30/1/13	22,3	16,0	1,30	< 0,01	0,8	7,6	2,30	> 1.600.000	8	24	22
			9/5/13	17,0	36,0	1,51	0,02	0,0	7,2	13,00	> 1.600.000	187	21	22
			21/8/13	17,1	28,0	1,93	< 0,01	0,0	7,2	17,00	1.600.000	2.348	22	27
			18/9/13	14,9	84,0	2,94	0,20	0,8	7,2	25,00	> 1.600.000	477	25	25
			21/11/13	21,8	30,0	3,10	0,02	1,6	7,0	16,00	> 1.600.000	349	26	27
MN001	Canal do Mangue	Rio de Janeiro	21/5/12	31,3	23,0	0,97	0,35	3,8	7,2	13,00	1.100.000	137	23	22
			24/7/12	25,0	40,0	0,86	0,58	3,2	6,8	20,00	230.000	200	22	21
			30/1/13	23,6	12,0	1,10	0,13	1,0	7,6	2,20	> 1.600.000	44	24	22
			9/5/13	16,8	44,0	1,75	0,02	0,0	7,1	11,00	> 1.600.000	260	21	22
			21/8/13	13,9	56,0	7,70	< 0,01	1,2	7,2	28,00	> 1.600.000	255	23	27
			18/9/13	15,9	44,0	1,76	0,09	0,0	7,0	13,00	> 1.600.000	4.196	25	25
21/11/13		28,0	2,88	0,06	0,0	7,0	17,00	> 1.600.000	1.490		28			

*Na composição do IQA_{NSF} usa-se o valor de temperatura corresponde à diferença entre a temperatura da água no ponto de coleta e a temperatura do ar.

Obs: A ausência de resultado, referente a pelo menos dos nove parâmetros, inviabiliza a aplicação do índice.

Categoria de Resultados	EXCELENTE	BOA	MÉDIA	RUIM	MUITO RUIM
IQA _{NSF}	100 ≥ IQA ≥ 90	90 > IQA ≥ 70	70 > IQA ≥ 50	50 > IQA ≥ 25	25 > IQA ≥ 0

CONSOLIDADO 2012/2013 - DADOS BRUTOS E IQA_{NSF}

Estação de amostragem	Localização	Município	Data	IQA _{NSF}	Demanda Bioquímica Oxigênio (DBO) mg/L	Fósforo Total (P _T) - mg/L	Nitrato (NO ₃) mg/L	Oxigênio Dissolvido (OD) -mg/L	Potencial Hidrogeniônico (pH)	Turbidez (T) - UNT	Coliformes Termotolerantes NMP/100mL	Sólidos Dissolvidos Totais (SDT) - mg/L	*Temperatura da água - °C	*Temperatura do ar - °C		
MR040	Rio Maracanã	Rio de Janeiro	24/5/12	17,3	52,0	2,30	0,06	0,6	7,5	56,00	> 1.600.000	52	23	20		
			26/7/12	28,0	24,0	1,40	0,05	3,0	7,7	11,00	3.500.000	181	21	25		
			29/1/13	20,5	24,0	1,40	0,60	2,6	7,0	1,00	> 1.600.000	19	23	24		
			9/5/13	16,3	96,0	2,21	0,04	1,4	7,3	29,00	> 1.600.000	97	20	21		
			21/8/13	14,9	108,0	3,98	< 0,01	0,0	7,6	34,00	> 1.600.000	9	23	22		
			16/9/13	15,2	160,0	1,97	0,21	0,8	7,6	74,00	> 1.600.000	159	26	29		
			5/11/13	14,2	80,0	6,39	0,16	0,0	7,4	49,00	> 1.600.000	172	25	24		
31/10/12			16,2	76,0	2,80	0,05	0,0	7,5	12,00	16.000.000	9	28	29			
MR043			Rio Maracanã	Rio de Janeiro	24/5/12	25,9	27,0	1,70	0,39	2,6	7,8	27,00	920.000	153	22	20
					26/7/12	23,6	35,0	1,90	< 0,01	3,0	7,3	18,00	> 1.600.000	167	21	23
					29/1/13	19,9	27,0	1,40	1,50	4,2	7,1	1,50	> 1.600.000	89	23	24
					9/5/13	16,8	64,0	1,47	0,06	1,0	7,2	18,00	> 1.600.000	215	21	20
					21/8/13	14,4	92,0	4,21	< 0,01	1,2	7,5	47,00	> 1.600.000	249	23	22
					16/9/13	15,2	120,0	2,50	0,20	1,2	7,7	60,00	> 1.600.000	148	26	28
	5/11/13	14,2			100,0	5,93	0,22	1,0	7,4	43,00	> 1.600.000	268	25	24		
31/10/12	19,6	68,0			4,20	0,06	1,6	7,5	13,00	2.400.000	238	27	27			
MT820	Rio Mutondo	São Gonçalo			11/1/12	34,2	2,6	1,20	0,19	2,0	7,3	4,80	1.300.000	250	25	22
					28/3/12		28,0	2,00		0,0	7,0	6,00	16.000.000	221	26	22
					24/5/12	23,5	11,0	0,92	0,72	4,4	7,6	7,40	230.000	194	21	18
					26/7/12	16,7	32,0	2,10	0,04	2,2	6,8	7,20	490.000	215	18	18
					30/10/12	15,8	32,0	2,60	0,03	0,0	7,9	20,00	1.300.000	142	27	23
					30/1/13			1,20	0,10	2,2	7,5	1,10	> 1.600.000	193	24	21
			13/6/13	19,4	24,0	1,77	0,15	1,0	7,0	3,90	> 1.600.000	323	21	18		
			21/8/13	21,4	8,0	2,54	< 0,01	1,2	7,0	7,70	1.600.000	1.840	21	18		
16/9/13			15,4	40,0	3,54	0,44	0,8	7,3	15,00	> 1.600.000	163	24	27			
4/11/13			17,7	32,0	3,71	0,12	0,8	7,3	13,00	1.600.000	233	22	21			
PN180			Canal da Penha	Rio de Janeiro	11/1/12		40,0	0,88	< 0,03	0,0	6,7	4,80	3.500.000	611		24
					28/3/12		48,0	1,80		0,0	6,4	7,00	5.400.000	2.827	26	28
					21/5/12	15,0	40,0	2,40	< 0,01	0,0	6,8	25,00	1.300.000	7.179	22	23
					24/7/12	16,4	48,0	0,91	< 0,01	0,0	7,0	19,00	1.300.000	10.626	22	21

*Na composição do IQA_{NSF} usa-se o valor de temperatura corresponde à diferença entre a temperatura da água no ponto de coleta e a temperatura do ar.

Obs: A ausência de resultado, referente a pelo menos um dos nove parâmetros, inviabiliza a aplicação do índice.

Categoria de Resultados	EXCELENTE	BOA	MÉDIA	RUIM	MUITO RUIM
IQA _{NSF}	100 ≥ IQA ≥ 90	90 > IQA ≥ 70	70 > IQA ≥ 50	50 > IQA ≥ 25	25 > IQA ≥ 0

CONSOLIDADO 2012/2013 - DADOS BRUTOS E IQA_{NSF}

Estação de amostragem	Localização	Município	Data	IQA _{NSF}	Demanda Bioquímica Oxigênio (DBO) mg/L	Fósforo Total (P _T) - mg/L	Nitrato (NO ₃) mg/L	Oxigênio Dissolvido (OD) -mg/L	Potencial Hidrogeniônico (pH)	Turbidez (T) - UNT	Coliformes Termotolerantes NMP/100mL	Sólidos Dissolvidos Totais (SDT) - mg/L	*Temperatura da água - °C	*Temperatura do ar - °C
PN180	Canal da Penha	Rio de Janeiro	30/10/12		40,0	1,60	0,02	0,0	7,3		1.300.000		27	30
			30/1/13	21,5	20,0	1,10	0,01	0,0	7,4	3,30	> 1.600.000	162	24	23
			6/5/13	16,7	56,0	0,90	0,02	0,0	7,1	30,00	> 1.600.000	263	24	20
			21/8/13	15,9	52,0	2,08	0,02	0,0	7,4	30,00	1.600.000	205	23	27
			18/9/13	14,6	72,0	2,33	0,06	0,0	7,3	60,00	> 1.600.000	13.624	25	25
			21/11/13	14,9	44,0	2,54	0,05	0,0	7,1	30,00	> 1.600.000	6.620	27	29
PV981	Rio Pavuna	São João de Meriti	11/1/12		8,8	0,53	3,50	4,6	7,2		130.000			
			28/3/12		24,0	1,80		0,0	7,1	5,00	> 1.600.000	247	27	25
			23/5/12	19,8	22,0	1,70	< 0,01	4,4	7,0	11,00	5.400.000	294	20	19
			23/7/12	16,6	32,0	2,00	0,10	0,6	7,0	16,00	3.300.000	196	19	18
			29/10/12	21,0	16,0	2,10	0,02	0,0	7,2	14,00	9.200.000	117	28	30
			29/1/13	20,7	20,0	1,20	0,74	2,8	7,8	1,20	> 1.600.000	367	25	24
			8/5/13	19,7	24,0	2,05	0,01	0,8	7,2	6,60	> 1.600.000	59	21	23
			20/8/13	21,3	20,0	1,01	0,03	1,6	7,0	11,00	1.600.000	113	21	22
			17/9/13	16,1	52,0	2,01	0,12	0,0	7,4	23,00	> 1.600.000	352	22	22
			5/11/13	20,0	20,0	2,03	0,07	0,0	7,2	17,00	> 1.600.000	161	23	25
PV982			23/5/12	16,7	32,0	2,10	< 0,01	0,0	6,9	16,00	9.200.000	148	22	22
			23/7/12		75,0	2,30	0,99	0,8	7,0	38,00	> 16.000.000		22	22
			29/10/12	13,0	128,0	2,60	< 0,01	0,0	5,4	95,00	> 16.000.000	189	29	31
			8/5/13	15,1	32,0	4,40	< 0,01	0,6	7,2	6,80	> 1.600.000	257	21	23
			20/8/13	16,2	52,0	1,82	0,01	0,0	7,0	30,00	> 1.600.000	251	23	22
			17/9/13	14,5	72,0	3,33	2,83	0,0	7,2	39,00	1.600.000	361	22	23
RN560	Rio Roncador	Magé	5/11/13	19,4	28,0	3,79	0,13	0,8	7,2	16,00	> 1.600.000	296	23	25
			10/1/12	57,7	< 2,0	0,09	1,00	7,2	7,1	7,80	13.000	284	23	22
			27/3/12		2,0	0,08		4,8	8,0	8,00	24.000	46	25	28
			23/5/12	37,2	< 2,0	0,09	0,60	6,4	6,9	5,60	2.300	59	20	17
			24/7/12		< 2,0	0,10	0,90	6,0	7,5	3,40	3.300		20	18
			29/10/12	52,0	< 2,0	0,15	1,00	3,0	6,3	3,00	2.300	217	28	30
	30/1/13	58,6	< 2,0	0,07	0,20	7,6	7,4	4,30	13.000	228	22	25		
	8/5/13	60,7	2,8	0,10	0,55	7,0	6,8	3,60	3.300	312	20	25		

*Na composição do IQA_{NSF} usa-se o valor de temperatura corresponde à diferença entre a temperatura da água no ponto de coleta e a temperatura do ar.

Obs: A ausência de resultado, referente a pelo menos um dos nove parâmetros, inviabiliza a aplicação do índice.

Categoria de Resultados	EXCELENTE	BOA	MÉDIA	RUIM	MUITO RUIM
IQA _{NSF}	100 ≥ IQA ≥ 90	90 > IQA ≥ 70	70 > IQA ≥ 50	50 > IQA ≥ 25	25 > IQA ≥ 0

CONSOLIDADO 2012/2013 - DADOS BRUTOS E IQA_{NSF}

Estação de amostragem	Localização	Município	Data	IQA _{NSF}	Demanda Bioquímica Oxigênio (DBO) mg/L	Fósforo Total (P _T) mg/L	Nitrato (NO ₃) mg/L	Oxigênio Dissolvido (OD) -mg/L	Potencial Hidrogeniônico (pH)	Turbidez (T) - UNT	Coliformes Termotolerantes NMP/100mL	Sólidos Dissolvidos Totais (SDT) - mg/L	*Temperatura da água - °C	*Temperatura do ar - °C
RN560	Rio Roncador	Magé	20/8/13	58,6	2,4	0,44	0,36	7,2	6,4	3,40	3.300	260	19	23
			17/9/13	33,4	14,0	0,40	1,21	5,4	6,8	3,40	780	67	23	24
			5/11/13	33,5	4,0	0,42	0,78	4,0	7,6	8,60	1.700	600	24	26
SB998	Rio Soberbo	Guapimirim	10/1/12	56,2	< 2,0	0,07	1,20	9,0	7,1	2,80	17.000	417	21	24
			27/3/12		2,8	0,08		7,4	7,6	5,00	13.000	50	24	29
			23/5/12	32,4	9,2	0,14	0,24	6,8	7,0	8,60	4.900	9	20	19
			24/7/12	30,2	3,2	0,22	0,32	6,8	7,0	3,70	24.000	352	20	21
			29/10/12	31,2	< 2,0	0,27	0,28	4,4	6,8	2,30	13.000	273	26	32
			30/1/13	31,1	< 2,0	0,05	0,30	8,2	7,7	1,30	24.000	325	22	25
			8/5/13	31,5	2,2	0,06	0,49	8,2	7,4	1,90	13.000	275	20	28
			20/8/13	47,6	2,4	3,70	0,32	7,8	6,9	2,00	4.900	600	19	24
			17/9/13	23,9	24,0	0,39	0,51	5,6	7,2	3,80	24.000	94	21	24
			5/11/13	49,3	3,0	0,50	0,33	5,6	7,3	3,30	17.000	328	21	28
SR400	Rio Saracuruna	Duque de Caxias	10/1/12		< 2,0	0,35	2,10	7,4	6,8				23	22
			27/3/12		7,0	0,28		2,0	7,0	18,00	79.000	228	24	27
			23/5/12		4,6	0,23	0,14	3,6	7,2	8,20	49.000	327		25
			26/7/12	22,1	16,0	1,10	0,06	1,8	7,2	6,60	540.000	240	19	20
			29/10/12	26,8	2,0	0,80	0,27	2,0	7,2	4,00	130.000	106	24	28
			30/1/13	32,0	2,4	0,13	0,50	6,2	7,7	6,70	13.000	164	24	29
			8/5/13	27,2	4,0	0,07	0,36	4,2	7,1	5,90	48.000	10.798	21	26
			20/8/13	22,8	14,0	0,97	0,10	2,6	6,8	6,50	35.000	600	19	21
			17/9/13	17,8	52,0	0,37	1,67	0,0	6,7	5,90	54.000	610	21	24
			5/11/13	40,5	5,0	2,45	0,39	5,4	7,0	8,10	54.000	187	21	26
SC420	Rio Saracuruna	Duque de Caxias	10/1/12	51,6	2,4	0,17	2,80	6,2	6,9	16,00	35.000	114	23	22
			27/3/12		88,0	0,25		0,0	8,1	14,00	54.000	717	25	28
			23/5/12	26,0	6,0	0,26	0,11	3,6	6,3	12,00	54.000	126	24	17
			24/7/12	19,8	20,0	1,30	0,03	0,0	6,7	7,00	130.000	419	21	18
			29/10/12	34,0	2,0	0,59	0,02	2,0	7,2	4,30	130.000	1.900	25	29
			30/1/13	31,9	< 2,0	0,14	0,46	5,6	7,6	5,00	23.000	94	24	25
			8/5/13	34,4	12,0	0,08	0,17	2,6	6,8	6,40	110.000	136	20	24
			20/8/13	30,0	16,0	0,26	0,03	1,6	6,7	7,90	33.000	2.350	19	19

*Na composição do IQA_{NSF} usa-se o valor de temperatura corresponde à diferença entre a temperatura da água no ponto de coleta e a temperatura do ar.

Obs: A ausência de resultado, referente a pelo menos um dos nove parâmetros, inviabiliza a aplicação do índice.

Categoria de Resultados	EXCELENTE	BOA	MÉDIA	RUIM	MUITO RUIM
IQA _{NSF}	100 ≥ IQA ≥ 90	90 > IQA ≥ 70	70 > IQA ≥ 50	50 > IQA ≥ 25	25 > IQA ≥ 0

CONSOLIDADO 2012/2013 - DADOS BRUTOS E IQA_{NSF}

Estação de amostragem	Localização	Município	Data	IQA _{NSF}	Demanda Bioquímica Oxigênio (DBO) mg/L	Fósforo Total (P _T) - mg/L	Nitrato (NO ₃) mg/L	Oxigênio Dissolvido (OD) -mg/L	Potencial Hidrogeniônico (pH)	Turbidez (T) - UNT	Coliformes Termotolerantes NMP/100mL	Sólidos Dissolvidos Totais (SDT) - mg/L	*Temperatura da água - °C	*Temperatura do ar - °C	
SC420	Rio Saracuruna		17/9/13	16,7	132,0	0,53	< 0,01	0,0	6,7	14,00	240.000	1.124	21	24	
			5/11/13	25,9	12,0	0,59	0,23	2,0	7,4	6,20	33.000	106	21	25	
SJ220	Rio São João de Meriti	Duque de Caxias	30/10/12		44,0	2,40	0,02	0,0	8,1		1.700.000		28	28	
			11/1/12		36,0	1,70	< 0,03	0,0	7,2	42,00	3.500.000			24	24
			24/7/12	15,9	32,0	1,20	0,16	0,0	6,8	18,00	2.400.000	8.046	22	20	
			28/3/12		40,0	1,70		0,0	6,7	7,00	3.500.000	5.197	28	30	
			21/5/12	15,1	64,0	2,30	< 0,01	0,0	7,0	28,00	3.500.000	1.558	22	23	
			30/1/13		12,0	1,00	< 0,01	0,0	7,6	11,70	> 1.600.000		25	23	
			6/5/13		56,0	1,50	0,01	0,0	7,1	39,00	> 1.600.000		24	20	
			21/8/13		32,0	3,19	< 0,01	0,0	7,2	29,00	> 1.600.000		22	27	
			18/9/13	15,3	72,0	2,18	0,20	0,0	7,2	26,00	> 1.600.000	1.234	25	25	
			21/11/13	14,3	32,0	3,47	0,08	0,0	7,1	26,00	> 1.600.000	2.336	27	29	
SP300	Rio Sarapuí	Duque de Caxias	11/1/12		8,0	1,50	0,04	1,2	7,2	45,00	3.500.000	43		24	
			28/3/12		32,0	1,60		0,0	7,0	9,00	1.100.000	455	29	29	
			21/5/12	16,0	40,0	2,20	< 0,01	0,0	7,0	23,00	2.800.000	314	22	23	
			24/7/12	18,0	24,0	1,50	0,07	0,0	7,2	36,00	790.000	989	22	20	
			30/10/12		20,0	3,10	0,06	0,0	7,4		940.000		29	27	
			30/1/13	22,9	12,0	0,80	0,04	0,8	7,8	3,00	> 1.600.000	422	25	23	
			6/5/13		40,0	2,34	0,09		7,2	41,00	> 1.600.000	302	24	20	
			21/8/13	17,7	24,0	3,13	< 0,01	0,0	7,3	16,00	1.600.000	284	23	28	
			18/9/13	15,3	60,0	3,12	0,12	0,0	7,3	25,00	> 1.600.000	302	25	24	
			21/11/13	14,9	32,0	2,84	0,14	0,0	7,3	49,00	1.600.000	359	28	29	
SP305	Rio Sarapuí	São João de Meriti	11/1/12		5,6	0,58	4,90	5,8	7,0		2.200.000				
			28/3/12		40,0	1,90		0,0	7,0	10,00	> 16.000.000	248	27	25	
			23/5/12	15,5	36,0	2,10	< 0,01	0,0	6,9	23,00	9.200.000	582	20	20	
			23/7/12	16,5	48,0	1,90	0,25	0,6	7,2	20,00	2.400.000	233	20	20	
			29/10/12	17,9	28,0	2,50	0,02	0,0	7,1	14,00	3.500.000	321	25	26	
			29/1/13	21,3	20,0	0,98	0,22	2,0	8,0	1,20	> 1.600.000	287	24	24	
			8/5/13	16,0	36,0	3,03	0,02	0,0	7,1	12,00	> 1.600.000	87	21	19	
			20/8/13		36,0	2,53	< 0,01	0,0	7,0	22,00	1.600.000		21	24	
17/9/13	17,1	56,0	0,86	0,09	0,0	7,2	19,00	1.600.000	258	24	21				

*Na composição do IQA_{NSF} usa-se o valor de temperatura corresponde à diferença entre a temperatura da água no ponto de coleta e a temperatura do ar.

Obs: A ausência de resultado, referente a pelo menos um dos nove parâmetros, inviabiliza a aplicação do índice.

Categoria de Resultados	EXCELENTE	BOA	MÉDIA	RUIM	MUITO RUIM
IQA _{NSF}	100 ≥ IQA ≥ 90	90 > IQA ≥ 70	70 > IQA ≥ 50	50 > IQA ≥ 25	25 > IQA ≥ 0

BOLETIM DE QUALIDADE DAS ÁGUAS DA REGIÃO HIDROGRÁFICA V - BAÍA DE GUANABARA BACIA DA BAÍA DE GUANABARA (CONT.)

CONSOLIDADO 2012/2013 - DADOS BRUTOS E IQA_{NSF}

Estação de amostragem	Localização	Município	Data	IQA _{NSF}	Demanda Bioquímica Oxigênio (DBO) mg/L	Fósforo Total (P _T) mg/L	Nitrato (NO ₃) mg/L	Oxigênio Dissolvido (OD) -mg/L	Potencial Hidrogeniônico (pH)	Turbidez (T) - UNT	Coliformes Termotolerantes NMP/100mL	Sólidos Dissolvidos Totais (SDT) - mg/L	*Temperatura da água - °C	*Temperatura do ar - °C
SP305	Rio Sarapuí	São João de Meriti	5/11/13	14,8	50,0	5,01	0,16	0,0	7,2	23,00	> 1.600.000	241	24	25
			23/5/12	15,0	40,0	2,60	< 0,01	0,0	6,9	23,00	9.200.000	387	20	26
23/7/12			16,0	68,0	2,50	0,07	1,0	6,9	30,00	> 16.000.000	172	18	18	
29/10/12			14,9	36,0	4,10	0,01	0,0	7,1	20,00	9.200.000	268	26	28	
8/5/13				48,0	1,89	0,10	0,0	7,1	19,00	> 1.600.000		22	22	
20/8/13			16,0	36,0	1,63	< 0,01	0,0	7,0	25,00	> 1.600.000	258	20	26	
17/9/13			15,0	52,0	3,94	0,11	0,0	7,2	17,00	1.600.000	325	22	22	
5/11/13			15,4	70,0	2,75	0,06	0,0	7,2	22,00	> 1.600.000	327	23	25	
29/10/12			18,0	28,0	2,60	0,01	0,0	7,2	20,00	3.500.000	241	26	26	
SP313			8/5/13	16,6	48,0	1,98	0,02	0,0	7,1	12,00	> 1.600.000	214	21	19
			20/8/13	16,4	48,0	1,61	< 0,01	0,0	7,0	28,00	> 1.600.000	255	22	23
			17/9/13	16,1	48,0	1,85	0,10	0,0	7,1	26,00	> 1.600.000	275	24	21
			5/11/13	16,7	30,0	3,28	0,14	0,0	7,2	41,00	1.600.000	240	23	23
SR500			Rio Suruí	Magé	10/1/12	49,7	2,4	0,12	1,30	4,6	6,8	16,00	13.000	328
	27/3/12				4,0	0,16		2,0	7,8	12,00	130.000	173	26	28
	23/5/12	27,3			< 2,0	0,15	0,34	3,4	6,5	8,50	350.000	194	20	16
	24/7/12	26,4			6,0	0,22	0,33	2,4	6,2	4,60	79.000	206	21	18
	29/10/12	30,6			2,0	0,29	0,17	1,8	6,9	3,70	13.000	10.150	26	28
	30/1/13	35,6			< 2,0	0,10	0,32	5,6	7,4	4,90	4.900	82	22	25
	8/5/13	26,2			6,0	0,10	0,33	4,8	6,6	8,20	160.000	74	20	26
	20/8/13	48,4			< 2,0	0,32	0,33	5,2	6,4	3,40	35.000	22	20	21
	17/9/13	22,9			20,0	0,80	1,10	2,8	6,5	8,80	13.000	1.003	23	23
	5/11/13	43,1			4,0	0,39	0,17	2,4	7,0	9,40	4.900	10.793	24	26
TR060	Rio Trapicheiro	Rio de Janeiro	24/5/12	14,8	64,0	4,10	24,00	1,6	7,6	66,00	> 1.600.000	525	23	20
			26/7/12	15,1	64,0	3,40	< 0,01	2,2	7,0	35,00	2.400.000	187	22	23
			29/1/13	20,1	20,0	1,00	0,86	3,6	8,2	1,10	1.600.000	1.796	24	24
			9/5/13	14,7	140,0	3,59	< 0,01	2,0	7,2	31,00	> 1.600.000	359	21	20
			21/8/13	14,1	70,0	4,43	0,01	2,4	7,5	48,00	> 1.600.000	311	23	21
			16/9/13	14,8	150,0	2,77	0,24	0,8	7,9	112,00	> 1.600.000	189	26	29
			5/11/13	16,0	110,0	6,23	0,10	1,0	7,5	80,00	> 1.600.000	259	26	24
			31/10/12	17,6	104,0	4,90	0,04	1,0	7,5	19,00	> 16.000.000	346	27	27

*Na composição do IQA_{NSF} usa-se o valor de temperatura corresponde à diferença entre a temperatura da água no ponto de coleta e a temperatura do ar.

Obs: A ausência de resultado, referente a pelo menos dos nove parâmetros, inviabiliza a aplicação do índice.

Categoria de Resultados	EXCELENTE	BOA	MÉDIA	RUIM	MUITO RUIM
IQA _{NSF}	100 ≥ IQA ≥ 90	90 > IQA ≥ 70	70 > IQA ≥ 50	50 > IQA ≥ 25	25 > IQA ≥ 0