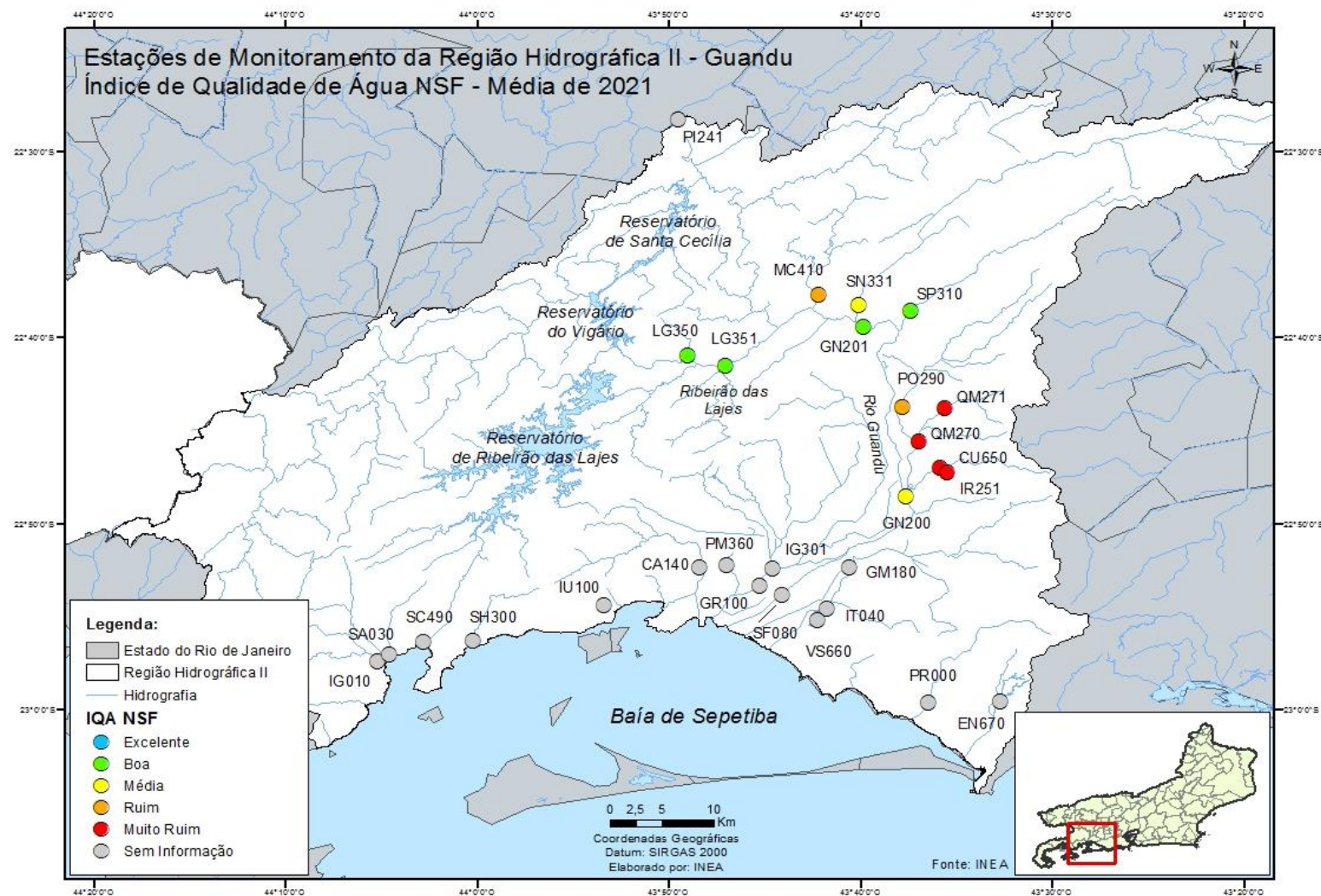


BOLETIM CONSOLIDADO DE QUALIDADE DAS ÁGUAS DA REGIÃO HIDROGRÁFICA II - GUANDU

RESULTADOS REFERENTES AO ANO DE 2021

Este boletim apresenta a média dos resultados do monitoramento dos corpos de água doce da Região Hidrográfica II, em 2021, por meio da aplicação do Índice de Qualidade de Água (IQA_{NSF}). Este índice consolida em um único valor os resultados dos parâmetros: Oxigênio Dissolvido (OD), Demanda Bioquímica de Oxigênio (DBO), Fósforo Total (PT), Nitrogênio Amoniacal (NH₃)*, Potencial Hidrogeniônico (pH), Turbidez (T), Sólidos Dissolvidos Totais (SDT), Temperatura da Água e do Ar e Coliformes Termotolerantes.



* Em virtude de problemas operacionais decorrentes dos impactos da pandemia mundial de COVID-19, foi realizada uma adaptação na equação do IQA_{NSF}, substituindo-se o parâmetro Nitrogênio Nitrato por Nitrogênio Amoniacal, sem alterações significativas nos valores do IQA calculado.

RESULTADOS REFERENTES AO ANO DE 2021

Estação de amostragem	Localização	Município	Janeiro	Fevereiro	Março	Abril	Maior	Junho	Julho	Agosto	Setembro	Outubro	Novembro	Dezembro	IQA _{NSF} Média 2021	
CA140	Rio Caçõ	Itaguaí														
CU650	Rio Cabuçu	Nova Iguaçu	24,6	11,1			30,5	16,3	15,1	19,1	19,7		17,8	22,3	19,6	
EN670	Rio Engenho Velho	Rio de Janeiro														
GM180	Rio Guandu-Mirim															
GN200	Rio Guandu	Nova Iguaçu	63,3	59,2			70,4	66,9	64,7	67,9	71,4	68,7	71,1	66,7	67,0	
GN201		Seropédica	71,0	69,2			77,6	80,8	77,4	51,1	74,4	74,4	72,8	65,0	71,4	
GR100	Rio da Guarda	Itaguaí														
IG010	Rio Ingaíba	Mangaratiba														
IG301	Rio Itaguaí	Itaguaí														
IR251	Rio Ipiranga	Nova Iguaçu	25,0	15,6			14,6	16,9	16,6	16,0	20,4		15,5	22,0	18,1	
IT040	Canal do Itá	Rio de Janeiro														
IU100	Rio Itinguçú	Mangaratiba														
LG350	Ribeirão das Lajes	Pirai	71,4	68,7			81,0	81,8	77,6	72,8	80,0	71,0	78,2	68,9	75,1	
LG351		Paracambi	65,5	56,3			80,2	79,3	80,1	76,3	73,7	72,3	77,6	75,5	73,7	
Categoria de Resultados			EXCELENTE			BOA		MÉDIA			RUIM		MUITO RUIM			
IQA _{NSF}			100 ≥ IQA ≥ 90			90 > IQA ≥ 70		70 > IQA ≥ 50			50 > IQA ≥ 25		25 > IQA ≥ 0			
Significado			Águas apropriadas para tratamento convencional visando o abastecimento público									Águas impróprias para tratamento convencional visando abastecimento público, sendo necessários tratamentos mais avançados				

BOLETIM CONSOLIDADO DE QUALIDADE DAS ÁGUAS DA REGIÃO HIDROGRÁFICA II - GUANDU (CONT.)

RESULTADOS REFERENTES AO ANO DE 2021

Estação de amostragem	Localização	Município	Janeiro	Fevereiro	Março	Abril	Maior	Junho	Julho	Agosto	Setembro	Outubro	Novembro	Dezembro	IQA _{NSF} Média 2021
MC410	Rio Macaco	Paracambi	38,6	37,9			38,2	38,5	34,8	38,6	27,9	27,4	36,3	40,6	35,9
PI0241	Rio Pirai	Barra do Pirai													
PM360	Rio Piranema	Itaguaí													
PO290	Rio dos Poços	Queimados	41,4	30,5			30,7	24,9	23,2	24,6	27,5	35,0	28,3	22,1	28,8
PR000	Rio Piraquê	Rio de Janeiro													
QM270	Rio Queimados	Queimados	14,9	21,6			20,3	14,3	8,8	12,3	17,9	23,2	18,7	19,7	17,2
QM271			14,4	15,2			14,6	11,1	10,7	20,9	13,8	27,9	14,4	18,8	16,2
SA030	Rio Santo Antônio	Mangaratiba													
SC490	Rio do Saco														
SF080	Canal de São Francisco	Rio de Janeiro													
SH300	Rio Sahy	Mangaratiba													
SN331	Rio Santana	Paracambi	66,5	64,8			64,5	67,0	66,9	66,4	68,8	61,2	60,6	47,0	63,4
SP310	Rio São Pedro	Japeri	68,1	66,2			73,5	72,9	69,5	71,5	70,7	74,3	72,0	72,4	71,1
VS660	Vala do Sangue	Rio de Janeiro													
Categoria de Resultados			EXCELENTE			BOA			MÉDIA			RUIM		MUITO RUIM	
IQA _{NSF}			100 ≥ IQA ≥ 90			90 > IQA ≥ 70			70 > IQA ≥ 50			50 > IQA ≥ 25		25 > IQA ≥ 0	
Significado			Águas apropriadas para tratamento convencional visando o abastecimento público						Águas impróprias para tratamento convencional visando abastecimento público, sendo necessários tratamentos mais avançados						