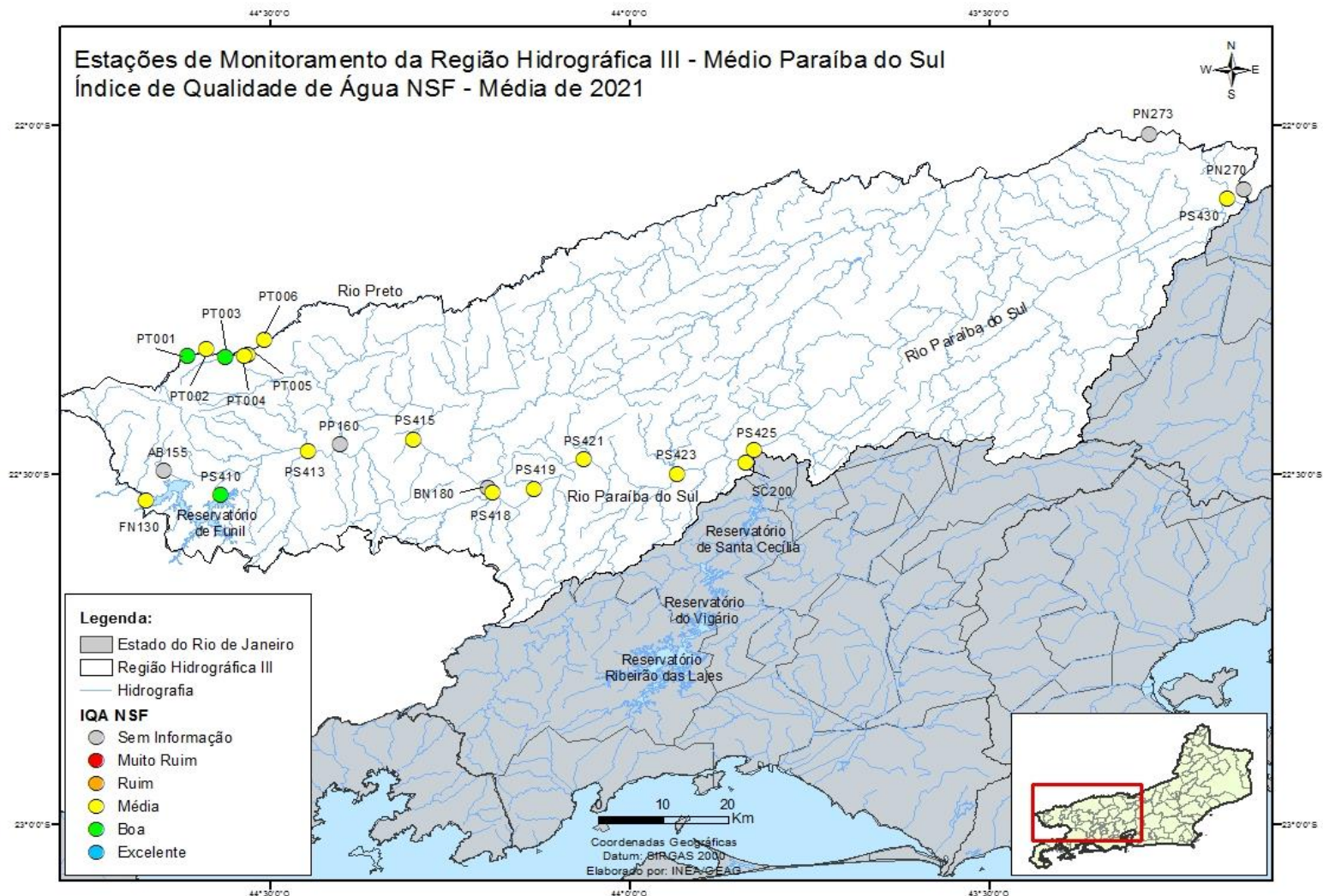


# BOLETIM CONSOLIDADO DE QUALIDADE DAS ÁGUAS DA REGIÃO HIDROGRÁFICA III - MÉDIO PARAÍBA DO SUL

RESULTADOS REFERENTES AO ANO DE 2021

Este boletim apresenta a média dos resultados do monitoramento dos corpos de água doce da Região Hidrográfica III, em 2021, por meio da aplicação do Índice de Qualidade de Água (IQA<sub>NSF</sub>). Este índice consolida em um único valor os resultados dos parâmetros: Oxigênio Dissolvido (OD), Demanda Bioquímica de Oxigênio (DBO), Fósforo Total (P<sub>T</sub>), Nitrogênio Amoniacal (NH<sub>3</sub>)\*, Potencial Hidrogeniônico (pH), Turbidez (T), Sólidos Dissolvidos Totais (SDT), Temperatura da Água e do Ar e Coliformes Termotolerantes.



\* Em virtude de problemas operacionais decorrentes dos impactos da pandemia mundial de COVID-19, foi realizada uma adaptação na equação do IQA<sub>NSF</sub>, substituindo-se o parâmetro Nitrogênio Nitrito por Nitrogênio Amoniacal, sem alterações significativas nos valores do IQA calculado.

## RESULTADOS REFERENTES AO ANO DE 2021

Estação de amostragem	Localização	Município	Janeiro	Fevereiro	Março	Abril	Maior	Junho	Julho	Agosto	Setembro	Outubro	Novembro	Dezembro	IQA <sub>NSF</sub> Média 2021		
AB0155	Córrego Água Branca	Itatiaia															
BN0180	Rio Bananal	Barra Mansa															
FN0130	Reservatório de Funil	Resende									71,8	57,0	65,9	62,8	64,4		
PN0270	Rio Paraibuna	Três Rios															
PN0273																	
PP0160	Rio Pirapetinga	Resende															
PS0410			74,2	78,3	71,5	69,4	73,4										
PS0413											55,3	52,9	57,9	55,7	55,4		
PS0415		Porto Real										67,5	63,3	67,5	61,5	65,0	
PS0418		Barra Mansa											66,0	55,7	68,4	56,9	61,7
PS0419	Rio Paraíba do Sul	Volta Redonda															
PS0421																	
PS0423																	
PS0425		Barra do Pirai															
PS0430		Três Rios															
Categoria de Resultados			<b>EXCELENTE</b>			<b>BOA</b>			<b>MÉDIA</b>			<b>RUIM</b>		<b>MUITO RUIM</b>			
IQA <sub>NSF</sub>			100 ≥ IQA ≥ 90			90 > IQA ≥ 70			70 > IQA ≥ 50			50 > IQA ≥ 25		25 > IQA ≥ 0			
Significado			Águas apropriadas para tratamento convencional visando o abastecimento público						Águas impróprias para tratamento convencional visando abastecimento público, sendo necessários tratamentos mais avançados								

## RESULTADOS REFERENTES AO ANO DE 2021

Estação de amostragem	Localização	Município	Janeiro	Fevereiro	Março	Abril	Maio	Junho	Julho	Agosto	Setembro	Outubro	Novembro	Dezembro	IQA <sub>NSF</sub> Média 2021	
PT0001	Rio Preto	Itatiaia						81,7							81,7	
PT0002									65,1							65,1
PT0003										70,2						70,2
PT0004		Resende							70,0						70,0	
PT0005										66,4					66,4	
PT0006										65,1					65,1	
SC0200	Reservatório de S.Cecília	Barra do Pirai									63,9	62,6	62,9	53,1	60,6	
Categoria de Resultados			<b>EXCELENTE</b>			<b>BOA</b>			<b>MÉDIA</b>			<b>RUIM</b>		<b>MUITO RUIM</b>		
IQA <sub>NSF</sub>			100 ≥ IQA ≥ 90			90 > IQA ≥ 70			70 > IQA ≥ 50			50 > IQA ≥ 25		25 > IQA ≥ 0		
Significado			Águas apropriadas para tratamento convencional visando o abastecimento público						Águas impróprias para tratamento convencional visando abastecimento público, sendo necessários tratamentos mais avançados							