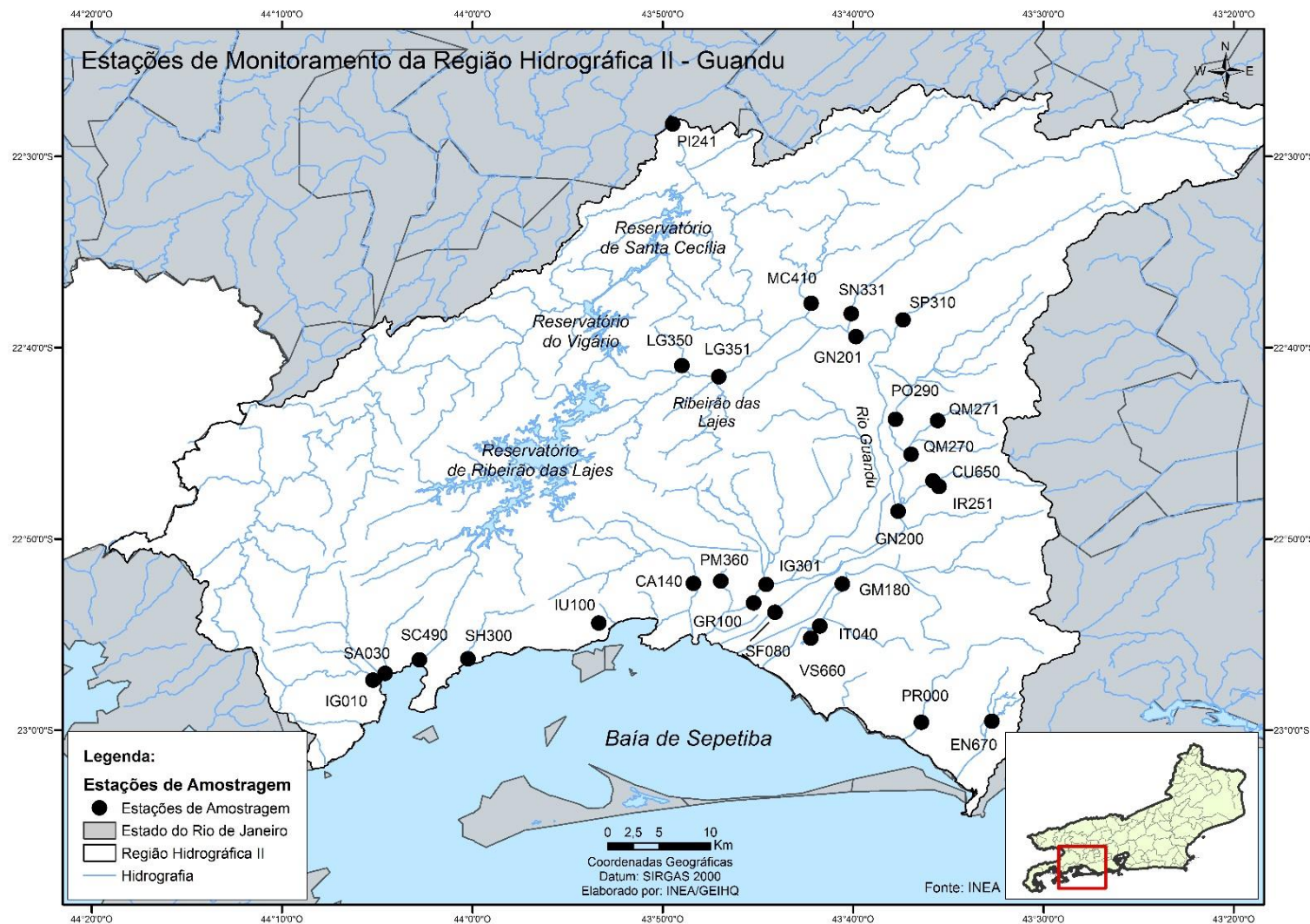


Este boletim apresenta os últimos resultados do monitoramento dos corpos de água doce da Região Hidrográfica II, em 2021, retratados por meio da aplicação do Índice de Qualidade de Água (IQA_{NSF}). Este índice consolida em um único valor os resultados dos parâmetros: Oxigênio Dissolvido (OD), Demanda Bioquímica de Oxigênio (DBO), Fósforo Total (P_T), Nitrogênio Amoniacal (NH₃)*, Potencial Hidrogeniônico (pH), Turbidez (T), Sólidos Dissolvidos Totais (SDT), Temperatura da Água e do Ar e Coliformes Termotolerantes.



* Em virtude de problemas operacionais decorrentes dos impactos da pandemia mundial de COVID-19, foi realizada uma adaptação na equação do IQA_{NSF}, substituindo-se o parâmetro Nitrogênio Nitro por Nitrogênio Amoniacal, sem alterações significativas nos valores do IQA calculado.

CONSOLIDADO 2021 - DADOS BRUTOS E IQA_{NSF}

Estação de amostragem	Localização	Município	Data	IQA _{NSF}	Demanda Bioquímica Oxigênio (DBO) - mg/L	Fósforo Total (P _T) - mg/L	Nitrogênio Amoniacoal (NH ₃) - mg/L	Oxigênio Dissolvido (OD) - mg/L	Potencial Hidrogeniônico (pH)	Turbidez (T) - UNT	Coliformes Termotolerantes NMP/100mL	Sólidos Dissolvidos Totais (SDT) - mg/L	*Temperatura da água - °C	*Temperatura do ar - °C
CU650	Rio Cabuçu	Nova Iguaçu	27/1/21	24,6	4,0	2,20	21,50	0,8	6,9	25,00	> 1.600.000	188	29,4	31,2
			24/2/21	11,1	60,0	2,20	15,60	0,0	6,1	110,00	1.600.000	220	28	34
			25/5/21	30,5	4,0	0,90	15,62	2,0	7,4	10,20	280.000	147	21,1	25,5
			29/6/21	16,3	28,0	1,45	21,80	0,0	7,5	28,90	1.600.000	202	19,1	24
			27/7/21	15,1	28,0	1,74	22,26	0,0	7,4	22,00	350.000	197	19,8	32
			24/8/21	19,1	16,0	1,86	24,51	0,4	7,3	20,50	920.000	233	23	30
			29/9/21	19,7	24,0	1,65	23,06	0,8	7,2	14,90	1.600.000	223	25,1	29
			17/11/21	17,8	28,0	1,95	14,33	0,4	7,3	13,10	920.000	230	25,1	32
			14/12/21	22,3	28,0	1,50	9,87	1,2	7,2	10,70	79.000	202	25,2	28
GN200	Rio Guandu	Nova Iguaçu	27/1/21	63,3	2,0	0,14	< 0,10	7,0	6,9	37,60	1.700	56	27,2	32,1
			24/2/21	59,2	< 2,0	0,13	0,35	7,6	6,8	32,50	4.900	69	28	35
			25/5/21	70,4	< 2,0	0,16	0,79	8,2	7,4	6,42	790	45	21,2	18
			29/6/21	66,9	< 2,0	0,10	0,36	7,8	7,4	6,29	1.300	58	17,1	23
			27/7/21	64,7	2,2	0,11	0,34	7,4	7,3	4,63	4.100	62	21,6	21
			24/8/21	67,9	< 2,0	0,11	< 0,10	8,4	7,2	5,12	1.100	72	23	31
			29/9/21	71,4	< 2,0	0,09	0,43	7,8	7,0	6,02	490	267	22,5	25
			20/10/21	68,7	3,0	0,05	0,13	7,8	7,2	3,62	1.300	82	20,5	23
			17/11/21	71,1	< 2,0	0,13	0,21	8,2	7,2	10,60	790	96	24	26
			14/12/21	66,7	< 2,0	0,16	< 0,10	7,6	7,1	15,90	1.300	58	24,3	29
GN201	Rio Guandu	Seropédica	27/1/21	71,0	0,4	0,15	0,13	8,0	6,9	36,80	330	60	24	29
			24/2/21	69,2	< 2,0	0,11	< 0,10	9,8	7,0	39,20	330	77	26	30
			25/5/21	77,6	< 2,0	0,09	< 0,10	8,4	7,5	4,62	170	44	22,2	24,5
			29/6/21	80,8	< 2,0	0,06	< 0,01	8,4	7,3	4,62	78	56	20,5	21
			27/7/21	77,4	< 2,0	0,06	0,07	9,4	7,4	2,90	45	67	18,5	29
			24/8/21	51,1	< 2,0	0,07	< 0,10	8,8	7,3	3,53	> 1.600.000	73	22	29
			29/9/21	74,4	< 2,0	0,10	< 0,10	8,4	7,1	3,26	330	85	25,7	30
			20/10/21	74,4	< 2,0	0,05	< 0,10	8,4	7,2	3,52	490	82	22,9	25
			17/11/21	72,8	< 2,0	0,09	< 0,10	8,2	7,1	8,78	330	58	24,1	30
			14/12/21	65,0	< 2,0	0,10	< 0,10	7,4	6,9	13,10	2.300	56	25,2	30

*Na composição do IQA_{NSF} usa-se o valor de temperatura correspondente à diferença entre a temperatura da água no ponto de coleta e a temperatura do ar.

Obs: A ausência de resultado, referente a pelo menos um dos nove parâmetros, inviabiliza a aplicação do índice.

Categoria de Resultados	EXCELENTE	BOA	MÉDIA	RUIM	MUITO RUIM
IQA _{NSF}	100 ≥ IQA ≥ 90	90 > IQA ≥ 70	70 > IQA ≥ 50	50 > IQA ≥ 25	25 > IQA ≥ 0

CONSOLIDADO 2021 - DADOS BRUTOS E IQA_{NSF}

Estação de amostragem	Localização	Município	Data	IQA _{NSF}	Demanda Bioquímica Oxigênio (DBO) mg/L	Fósforo Total (P _T) - mg/L	Nitrogênio Amoniacal (NH ₃) - mg/L	Oxigênio Dissolvido (OD) -mg/L	Potencial Hidrogeniônico (pH)	Turbidez (T) - UNT	Coliformes Termotolerantes NMP/100mL	Sólidos Totais (SDT) - mg/L	*Temperatura da água - °C	*Temperatura do ar - °C
IR251	Rio Ipiranga	Nova Iguaçu	27/1/21	25,0	12,0	1,49	13,60	1,2	6,9	24,10	540.000	158	29,1	31,2
			24/2/21	15,6	50,0	1,90	13,70	0,4	6,7	19,50	> 1.600.000	221	27	34
			25/5/21	14,6	32,0	2,90	21,18	0,6	7,4	58,00	540.000	167	20,4	25,5
			29/6/21	16,9	20,0	1,89	21,68	0,0	7,5	29,20	540.000	224	17,2	24
			27/7/21	16,6	20,0	1,69	22,52	0,0	7,4	32,70	350.000	209	22,5	32
			24/8/21	16,0	24,0	2,04	24,95	0,0	7,2	26,20	540.000	226	23	30
			29/9/21	20,4	28,0	1,41	23,13	1,8	7,2	35,60	920.000	208	22,1	29
			17/11/21	15,5	28,0	2,44	15,90	0,0	7,3	24,30	1.600.000	231	25,1	33
14/12/21	22,0	16,0	2,20	11,46	0,8	7,2	14,50	1.600.000	218	25,2	28			
LG350	Ribeirão das Lajes	Piraí	27/1/21	71,4	0,4	0,17	0,14	6,4	7,0	42,90	220	53	25	27
			24/2/21	68,7	< 2,0	0,10	< 0,10	6,6	7,0	46,20	490	78	25	25
			25/5/21	81,0	< 2,0	0,09	< 0,10	9,0	7,2	5,05	68	43	20,8	19,5
			29/6/21	81,8	< 2,0	0,04	< 0,01	7,6	7,3	5,92	20	61	18,1	22
			27/7/21	77,6	< 2,0	0,09	< 0,01	8,6	7,1	3,23	78	27	18,1	24
			24/8/21	72,8	< 2,0	0,07	< 0,10	8,0	7,1	3,67	330	68	22	29
			29/9/21	80,0	< 2,0	0,10	< 0,10	7,6	6,9	3,23	45	82	23,5	28
			20/10/21	71,0	4,0	0,06	< 0,10	7,4	7,1	2,61	330	84	21,7	28
17/11/21	78,2	< 2,0	0,08	< 0,10	7,8	7,0	8,90	78	55	23,2	27			
14/12/21	68,9	< 2,0	0,15	< 0,10	6,8	6,9	26,40	490	51	25,3	29			
LG351		Paracambí	27/1/21	65,5	3,2	0,13	0,16	6,4	6,9	40,10	790	51	25,5	27
			24/2/21	56,3	< 2,0	0,11	< 0,10	6,8	7,0	43,40	13.000	61	25	25
			25/5/21	80,2	2,0	0,10	< 0,10	7,2	7,2	4,62	40	44	21,1	18,5
			29/6/21	79,3	< 2,0	0,08	< 0,01	7,6	7,5	5,28	78	70	19	20
			27/7/21	80,1	< 2,0	0,09	0,09	8,2	7,1	2,75	45	46	19,3	24
			24/8/21	76,3	< 2,0	0,08	< 0,10	7,4	7,1	3,50	230	75	22	23
			29/9/21	73,7	< 2,0	0,10	< 0,10	7,4	7,0	3,44	330	72	23,9	28
			20/10/21	72,3	2,0	0,09	< 0,10	7,4	7,4	2,91	330	81	22,9	30
17/11/21	77,6	< 2,0	0,60	< 0,10	7,4	7,0	9,04	< 18	64	24,1	29			
14/12/21	75,5	< 2,0	0,11	< 0,10	6,8	7,0	13,10	110	49	25,3	29			

*Na composição do IQA_{NSF} usa-se o valor de temperatura correspondente à diferença entre a temperatura da água no ponto de coleta e a temperatura do ar.

Obs: A ausência de resultado, referente a pelo menos um dos nove parâmetros, inviabiliza a aplicação do índice.

Categoria de Resultados	EXCELENTE	BOA	MÉDIA	RUIM	MUITO RUIM
IQA _{NSF}	100 ≥ IQA ≥ 90	90 > IQA ≥ 70	70 > IQA ≥ 50	50 > IQA ≥ 25	25 > IQA ≥ 0

CONSOLIDADO 2021 - DADOS BRUTOS E IQA_{NSF}

Estação de amostragem	Localização	Município	Data	IQA _{NSF}	Demanda Bioquímica Oxigênio (DBO) mg/L	Fósforo Total (P _T) - mg/L	Nitrogênio Amônia (NH ₃) - mg/L	Oxigênio Dissolvido (OD) - mg/L	Potencial Hidrogeniônico (pH)	Turbidez (T) - UNT	Coliformes Termotolerantes NMP/100mL	Sólidos Dissolvidos Totais (SDT) - mg/L	*Temperatura da água - °C	*Temperatura do ar - °C
MC410	Rio Macaco	Paracambi	27/1/21	38,6	4,0	0,54	3,98	3,0	6,8	9,40	350.000	104	27	27
			24/2/21	37,9	6,0	0,38	2,49	3,2	7,0	11,70	130.000	104	23	26
			25/5/21	38,2	3,0	0,67	5,52	2,8	7,3	10,20	49.000	112	19,8	21,5
			29/6/21	38,5	4,0	0,41	4,97	2,6	7,2	6,12	33.000	127	18,1	22
			27/7/21	34,8	10,0	0,72	5,41	2,4	7,2	6,40	4.900	182	13,7	27
			24/8/21	38,6	4,0	0,71	10,32	2,2	7,3	6,28	7.900	147	23	29
			29/9/21	27,9	14,0	1,03	8,14	2,2	7,1	6,73	> 1.600.000	44	23,4	32
			20/10/21	27,4	34,0	0,34	2,12	3,8	7,3	1,42	110.000	129	21,2	28
			17/11/21	36,3	8,0	0,64	4,03	3,6	7,1	9,39	110.000	185	24,1	29
			14/12/21	40,6	6,0	0,45	2,67	4,0	7,0	17,30	79.000	126	25,3	29
PO290	Rio dos Poços	Queimados	27/1/21	41,4	4,0	0,99	4,94	2,4	6,7	20,80	4.600	94	27,3	31
			24/2/21	30,5	8,0	0,49	4,28	0,8	6,7	17,20	23.000	89	25	30
			25/5/21	30,7	3,8	1,24	11,31	1,2	7,0	12,20	23.000	103	20,1	24,5
			29/6/21	24,9	12,0	1,16	12,32	1,0	7,0	13,50	130.000	126	20,3	22
			27/7/21	23,2	16,0	1,60	14,54	2,0	7,1	11,80	130.000	148	18,2	31
			24/8/21	24,6	8,0	0,99	14,68	0,8	6,9	10,40	> 1.600.000	175	22	29
			29/9/21	27,5	12,0	0,88	13,49	1,6	6,6	11,80	49.000	175	23,7	29
			20/10/21	35,0	8,0	0,22	3,36	1,2	6,8	2,40	17.000	140	19,5	23
			17/11/21	28,3	12,0	0,49	5,16	1,0	6,8	14,10	33.000	102	24,2	33
			14/12/21	22,1	40,0	0,71	3,44	1,4	6,6	25,90	33.000	114	25,3	31
QM270	Rio Queimados	Queimados	27/1/21	14,9	24,0	3,38	26,50	0,0	7,2	24,80	1.600.000	259	24	31
			24/2/21	21,6	12,0	2,45	17,00	0,8	7,1	28,30	1.600.000	249	26	30
			25/5/21	20,3	< 2,0	2,87	28,12	0,0	7,5	19,80	920.000	227	21,1	25
			29/6/21	14,3	36,0	1,50	29,01	0,0	7,6	27,00	> 1.600.000	259	19,3	21
			27/7/21	8,8	40,0	4,16	46,10	0,0	7,4	126,00	> 1.600.000	296	17,2	31
			24/8/21	12,3	36,0	3,12	36,54	0,0	7,4	37,60	> 1.600.000	322	23	29
			29/9/21	17,9	32,0	1,39	20,54	1,2	7,0	22,90	> 1.600.000	236	24,7	29
			20/10/21	23,2	4,0	1,15	15,20	0,0	7,6	1,94	540.000	273	21,6	24
			17/11/21	18,7	20,0	2,27	14,80	0,4	7,2	18,80	920.000	198	24,5	32
			14/12/21	19,7	64,0	1,95	13,58	2,0	7,2	17,10	920.000	229	26,2	31

*Na composição do IQA_{NSF} usa-se o valor de temperatura correspondente à diferença entre a temperatura da água no ponto de coleta e a temperatura do ar.

Obs: A ausência de resultado, referente a pelo menos um dos nove parâmetros, inviabiliza a aplicação do índice.

Categoria de Resultados	EXCELENTE	BOA	MÉDIA	RUIM	MUITO RUIM
IQA _{NSF}	100 ≥ IQA ≥ 90	90 > IQA ≥ 70	70 > IQA ≥ 50	50 > IQA ≥ 25	25 > IQA ≥ 0

CONSOLIDADO 2021 - DADOS BRUTOS E IQA_{NSF}

Estação de amostragem	Localização	Município	Data	IQA _{NSF}	Demanda Bioquímica Oxigênio (DBO) mg/L	Fósforo Total (P _T) - mg/L	Nitrogênio Amoniacal (NH ₃) - mg/L	Oxigênio Dissolvido (OD) -mg/L	Potencial Hidrogeniônico (pH)	Turbidez (T) - UNT	Coliformes Termotolerantes NMP/100mL	Sólidos Dissolvidos Totais (SDT) - mg/L	*Temperatura da água - °C	*Temperatura do ar - °C
QM271	Rio Queimados	Queimados	27/1/21	14,4	40,0	3,59	27,70	0,8	7,1	30,40	> 1.600.000	262	24	31
			24/2/21	15,2	90,0	2,20	21,20	0,4	7,1	23,90	> 1.600.000	269	29	34
			25/5/21	14,6	28,0	3,29	31,48	0,0	7,5	25,10	1.600.000	273	23,1	26
			29/6/21	11,1	48,0	1,94	70,16	0,0	7,5	35,10	1.600.000	353	19,1	23
			27/7/21	10,7	64,0	4,26	55,88	0,0	7,4	63,70	> 1.600.000	319	26	31
			24/8/21	20,9	28,0	3,77	36,30	0,6	7,3	27,60	790	313	22	29
			29/9/21	13,8	48,0	1,81	32,91	0,0	7,4	23,90	> 1.600.000	311	26,7	29
			20/10/21	27,9	8,0	0,80	12,40	1,2	7,5	1,47	920.000	236	22,4	25
			17/11/21	14,4	40,0	3,31	22,80	0,4	7,4	21,20	1.600.000	264	28,5	34
			14/12/21	18,8	34,0	2,91	19,48	1,0	7,3	19,70	13.000	267	26,3	31
SN331	Rio Santana	Paracambi	27/1/21	66,5	1,0	0,10	0,18	7,8	7,5	21,30	2.300	42	25,1	27
			24/2/21	64,8	< 2,0	0,14	0,20	10,0	7,4	35,90	1.300	51	24	28
			25/5/21	64,5	3,6	0,06	< 0,10	11,0	7,5	11,20	2.200	37	18,6	22,5
			29/6/21	67,0	< 2,0	0,21	1,43	8,6	7,5	16,10	1.100	68	18,1	22
			27/7/21	66,9	< 2,0	0,06	0,07	9,8	7,6	7,99	1.100	46	17,5	27
			24/8/21	66,4	< 2,0	0,10	< 0,10	8,8	7,4	19,60	1.100	75	22	30
			29/9/21	68,8	< 2,0	0,09	< 0,10	8,2	7,2	12,30	1.300	41	28,2	31
			20/10/21	61,2	3,4	0,05	< 0,10	8,8	7,3	3,11	7.900	62	22,6	27
			17/11/21	60,6	< 2,0	0,10	1,60	8,4	7,3	20,10	4.900	69	24,1	31
			14/12/21	47,0	< 2,0	0,16	0,12	8,0	7,1	63,10	1.600.000	43	25,3	30
SP310	Rio São Pedro	Japeri	27/1/21	68,1	1,6	0,08	< 0,10	7,2	7,6	9,80	1.100	34	23,8	29
			24/2/21	66,2	< 2,0	0,07	0,15	6,8	7,2	10,50	1.100	30	23	30
			25/5/21	73,5	< 2,0	0,05	< 0,10	8,4	7,1	5,42	490	43	19,6	22
			29/6/21	72,9	< 2,0	0,04	0,03	8,0	7,1	5,69	490	12	18,1	20
			27/7/21	69,5	< 2,0	0,05	< 0,01	9,0	7,2	3,88	260	47	16,6	29
			24/8/21	71,5	< 2,0	0,06	< 0,10	8,2	7,1	5,05	490	64	22	29
			29/9/21	70,7	2,0	0,07	< 0,10	8,0	7,0	6,99	700	82	23,5	29
			20/10/21	74,3	3,2	0,02	< 0,10	7,6	7,0	1,64	230	85	22,1	27
			17/11/21	72,0	< 2,0	0,07	< 0,10	7,6	7,0	8,33	330	43	23,5	30
			14/12/21	72,4	< 2,0	0,09	< 0,10	7,6	6,6	12,40	230	32	25,2	30

*Na composição do IQA_{NSF} usa-se o valor de temperatura correspondente à diferença entre a temperatura da água no ponto de coleta e a temperatura do ar.

Obs: A ausência de resultado, referente a pelo menos um dos nove parâmetros, inviabiliza a aplicação do índice.

Categoria de Resultados	EXCELENTE	BOA	MÉDIA	RUIM	MUITO RUIM
IQA _{NSF}	100 ≥ IQA ≥ 90	90 > IQA ≥ 70	70 > IQA ≥ 50	50 > IQA ≥ 25	25 > IQA ≥ 0