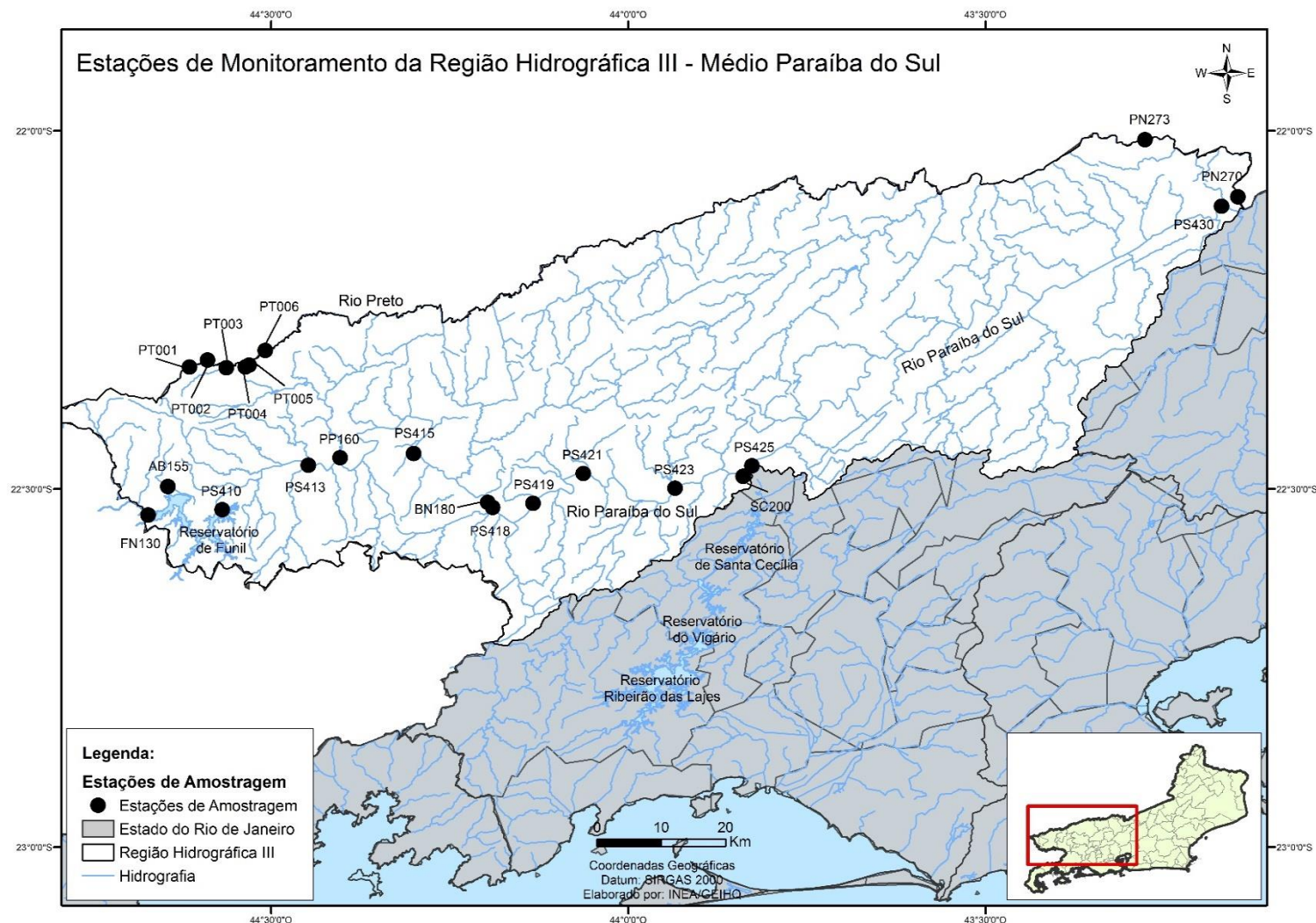


BOLETIM DE QUALIDADE DAS ÁGUAS DA REGIÃO HIDROGRÁFICA III - MÉDIO PARAÍBA DO SUL

CONSOLIDADO 2021 - DADOS BRUTOS E IQA_{NSF}

Este boletim apresenta os resultados do monitoramento dos corpos de água doce da Região Hidrográfica III, em 2021, retratados por meio da aplicação do Índice de Qualidade de Água (IQA_{NSF}). Este índice consolida em um único valor os resultados dos parâmetros: Oxigênio Dissolvido (OD), Demanda Bioquímica de Oxigênio (DBO), Fósforo Total (P_T), Nitrogênio Amoniacal (NH_3^*), Potencial Hidrogeniônico (pH), Turbidez (T), Sólidos Dissolvidos Totais (SDT), Temperatura da Água e do Ar e Coliformes Termotolerantes.



* Em virtude de problemas operacionais decorrentes dos impactos da pandemia mundial de COVID-19, foi realizada uma adaptação na equação do IQA_{NSF} , substituindo-se o parâmetro Nitrogênio Nitrato por Nitrogênio Amoniacal, sem alterações significativas nos valores do IQA calculado.

CONSOLIDADO 2021 - DADOS BRUTOS E IQA_{NSF}

Estação de amostragem	Localização	Município	Data	IQA _{NSF}	Demanda Bioquímica Oxigênio (DBO) mg/L	Fósforo Total (P _T) - mg/L	Nitrogênio Amônia (NH ₃) - mg/L	Oxigênio Dissolvido (OD) -mg/L	Potencial Hidrogeniônico (pH)	Turbidez (T) - UNT	Coliformes Termotolerantes NMP/100mL	Sólidos Dissolvidos Totais (SDT) - mg/L	*Temperatura da água - °C	*Temperatura do ar - °C
FN0130	Reservatório de Funil		28/9/21	71,8	< 2,0	0,12	0,16	6,6	6,83	12,80	460	69	22,4	22,5
			19/10/21	57,0	2,0	0,11	< 0,10	12,0	6,89	31,10	3.300	85	21,2	22
			23/11/21	65,9	3,2	0,23	< 0,10	7,0	7,17	55,60	330	88	23,2	28
			7/12/21	62,8	< 2,0	0,19	0,20	6,0	6,9	34,40	1.300	111	20	23
PS410		Resende	28/9/21	74,2	< 2,0	0,07	< 0,10	4,6	6,59	4,97	< 18	57	21,9	24
			19/10/21	78,3	2,0	0,04	< 0,10	5,2	6,75	6,64	< 18	73	21,5	22
			23/11/21	71,5	2,4	0,07	< 0,10	4,4	7	6,42	< 18	58	21,9	29
			7/12/21	69,4	< 2,0	0,07	< 0,10	3,8	6,8	6,44	< 18	76	20	24
PS413	Rio Paraíba do Sul		28/9/21	55,3	< 2,0	0,07	< 0,10	5	6,65	5,13	7.900	43	22,3	28
			19/10/21	52,9	< 2,0	0,07	< 0,10	5,4	6,73	11,80	23.000	194	21,8	22
			23/11/21	57,9	< 2,0	0,07	< 0,10	5,4	7,02	6,58	7.900	45	22,3	26
			7/12/21	55,7	< 2,0	0,07	< 0,10	4,2	6,8	5,34	3.300	71	20	25
PS0415	Rio Paraíba do Sul	Porto Real	28/9/21	67,5	< 2,0	0,07	< 0,10	6,0	6,9	6,56	1.400	80	22,1	22,5
			19/10/21	63,3	2,0	0,07	< 0,10	11,0	6,7	12,70	3.300	75	21,2	22
			23/11/21	67,5	2,4	0,06	< 0,10	6,2	6,8	10,10	1.300	52	23,2	24
			7/12/21	61,5	< 2,0	0,10	< 0,10	5,8	6,9	10,00	4.900	55	22	22
PS0418	Rio Paraíba do Sul	Barra Mansa	28/9/21	66,0	2,4	0,07	< 0,10	7,0	6,9	6,61	1.700	60	24	30
			19/10/21	55,7	< 2,0	0,11	< 0,10	7,2	7,0	24,10	17.000	73	20,8	24
			23/11/21	68,4	< 2,0	0,08	< 0,10	7,4	6,9	11,60	1.700	54	23,9	24
			7/12/21	56,9	< 2,0	0,10	< 0,10	6,8	7,3	19,50	11.000	59	20,1	25,1

*Na composição do IQA_{NSF} usa-se o valor de temperatura correspondente à diferença entre a temperatura da água no ponto de coleta e a temperatura do ar.

Obs: A ausência de resultado, referente a pelo menos um dos nove parâmetros, inviabiliza a aplicação do índice.

Categoria de Resultados	EXCELENTE	BOA	MÉDIA	RUIM	MUITO RUIM
IQA _{NSF}	100 ≥ IQA ≥ 90	90 > IQA ≥ 70	70 > IQA ≥ 50	50 > IQA ≥ 25	25 > IQA ≥ 0

CONSOLIDADO 2021 - DADOS BRUTOS E IQA_{NSF}

Estação de amostragem	Localização	Município	Data	IQA _{NSF}	Demanda Bioquímica Oxigênio (DBO) mg/L	Fósforo Total (P _T) - mg/L	Nitrogênio Amônia (NH ₃) - mg/L	Oxigênio Dissolvido (OD) -mg/L	Potencial Hidrogeniônico (pH)	Turbidez (T) - UNT	Coliformes Termotolerantes NMP/100mL	Sólidos Dissolvidos Totais (SDT) - mg/L	*Temperatura da água - °C	*Temperatura do ar - °C	
PS0419	Rio Paraíba do Sul	Volta Redonda	28/9/21	62,5	< 2,0	0,08	< 0,10	7,4	6,9	8,06	4.900	62	23,9	29	
			19/10/21	61,8	< 2,0	0,04	< 0,10	6,8	6,9	15,70	4.900	69	20,5	23	
			23/11/21	65,1	< 2,0	0,09	< 0,10	7,2	6,9	12,20	3.300	57	23,7	23	
			7/12/21	59,9	< 2,0	0,10	< 0,10	6,8	7,2	12,90	7.900	79	23,6	27	
PS421			Volta Redonda	28/9/21	51,2	< 2,0	0,11	0,10	6,6	6,9	7,50	49.000	70	20,9	28
				19/10/21	54,0	2,0	0,14	< 0,10	7,0	7,0	14,30	33.000	68	20,5	22
				23/11/21	57,4	< 2,0	0,10	< 0,10	7,0	6,9	11,80	17.000	52	19,9	20
				7/12/21	58,0	< 2,0	0,14	0,25	6,6	7,1	18,60	13.000	94	24,1	24,1
PS423		Rio Paraíba do Sul	Barra do Pirai	28/9/21	65,3	< 2,0	0,12	< 0,10	7,0	6,9	10,60	2.300	66	22	25
				19/10/21	58,7	2,0	0,13	< 0,10	6,6	6,9	16,80	11.000	77	22,7	23
				23/11/21	55,9	2,2	0,16	< 0,10	6,8	6,9	15,40	17.000	64	23,1	20
				7/12/21	56,7	< 2,0	0,15	< 0,10	5,8	7,0	23,20	11.000	90	22,5	22,5
PS0425	Barra do Pirai			28/9/21	59,2	< 2,0	0,11	< 0,10	6,8	6,9	8,46	7.000	72	19,1	25
				19/10/21	60,3	2,0	0,07	< 0,10	7,0	6,9	12,60	7.900	82	20,1	22
				23/11/21	63,2	< 2,0	0,22	< 0,10	7,0	6,9	20,10	3.300	66	23,1	22
				7/12/21	55,3	< 2,0	0,27	< 0,10	6,6	7,0	94,10	4.900	84	23,1	22
PS0430	Três Rios		29/9/21	66,5	< 2,0	0,12	< 0,10	7,4	7,32	5,96	3.300	92	25	25	
			27/10/21	64,0	3,0	0,14	< 0,10	8,6	7,23	19,30	3.300	82	23	24	
			23/11/21	61,8	2,0	0,14	< 0,10	7,6	7,36	27,50	4.900	62	22	23	
			7/12/21	58,4	< 2,0	0,2	< 0,10	7,4	7,4	41,40	7.000	94	22	24	

*Na composição do IQA_{NSF} usa-se o valor de temperatura correspondente à diferença entre a temperatura da água no ponto de coleta e a temperatura do ar.

Obs: A ausência de resultado, referente a pelo menos um dos nove parâmetros, inviabiliza a aplicação do índice.

Categoria de Resultados	EXCELENTE	BOA	MÉDIA	RUIM	MUITO RUIM
IQA _{NSF}	100 ≥ IQA ≥ 90	90 > IQA ≥ 70	70 > IQA ≥ 50	50 > IQA ≥ 25	25 > IQA ≥ 0

CONSOLIDADO 2021 - DADOS BRUTOS E IQA_{NSF}

Estação de amostragem	Localização	Município	Data	IQA _{NSF}	Demanda Bioquímica Oxigênio (DBO) mg/L	Fósforo Total (P _T) - mg/L	Nitrogênio Amônia (NH ₃) - mg/L	Oxigênio Dissolvido (OD) -mg/L	Potencial Hidrogeniônico (pH)	Turbidez (T) - UNT	Coliformes Termotolerantes NMP/100mL	Sólidos Dissolvidos Totais (SDT) - mg/L	*Temperatura da água - °C	*Temperatura do ar - °C
PT0001	Rio Preto	Itatiaia	10/6/21	81,7	< 2,0	< 0,02	< 0,10	8,8	6,6	0,76	< 18	31	12	18
PT0002			10/6/21	65,1	< 2,0	0,03	< 0,10	8,6	6,5	0,96	2.600	39	13	18
PT0003			10/6/21	70,2	< 2,0	0,03	< 0,10	8,4	6,5	0,93	700	13	15	20
PT0004		Resende	10/6/21	70,0	< 2,0	0,02	< 0,10	12,6	6,7	1,19	92	27	16	20
PT0005			10/6/21	66,4	2,0	0,04	< 0,10	11,6	6,7	1,02	1.300	25	16	21
PT0006			10/6/21	65,1	2,0	0,06	< 0,10	12,4	6,9	1,59	490	21	16	21
SC200	Reservatório de S.Cecília	Barra do Pirai	28/9/21	63,9	< 2,0	0,09	< 0,10	6,0	6,77	6,99	2.300	69	21,1	24
			19/10/21	62,6	< 2,0	0,08	< 0,10	6,4	6,83	12,20	4.600	84	21,8	22
			23/11/21	62,9	< 2,0	0,14	< 0,10	6,6	6,8	15,60	3.300	68	21,7	20
			7/12/21	53,1	< 2,0	0,19	< 0,10	5,6	7,0	51,90	13.000	103	22,3	22

*Na composição do IQA_{NSF} usa-se o valor de temperatura correspondente à diferença entre a temperatura da água no ponto de coleta e a temperatura do ar.

Obs: A ausência de resultado, referente a pelo menos um dos nove parâmetros, inviabiliza a aplicação do índice.

Categoria de Resultados	EXCELENTE	BOA	MÉDIA	RUIM	MUITO RUIM
IQA _{NSF}	100 ≥ IQA ≥ 90	90 > IQA ≥ 70	70 > IQA ≥ 50	50 > IQA ≥ 25	25 > IQA ≥ 0