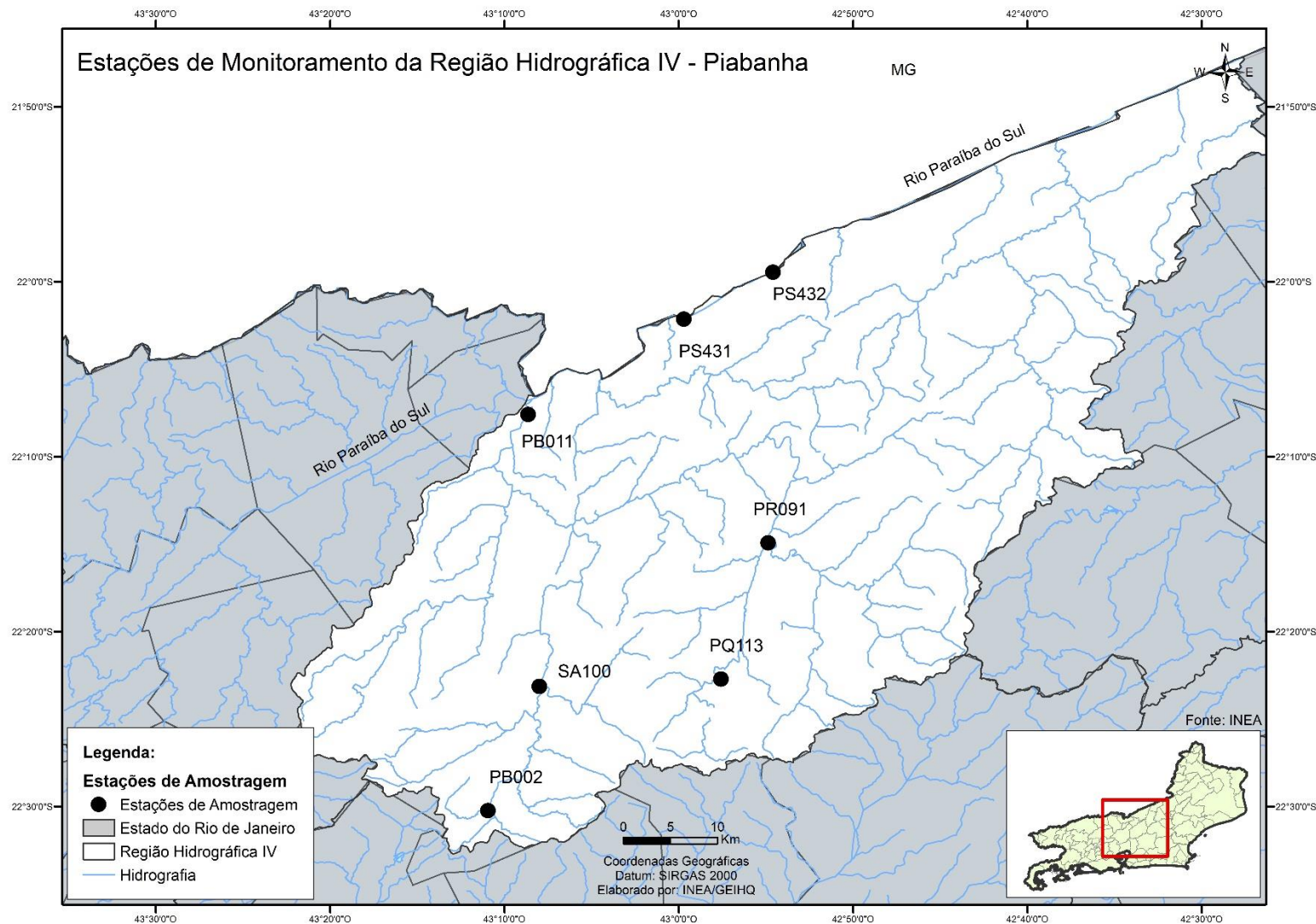


Este boletim apresenta os resultados do monitoramento dos corpos de água doce da Região Hidrográfica IV, em 2021, retratados por meio da aplicação do Índice de Qualidade de Água (IQA<sub>NSF</sub>). Este índice consolida em um único valor os resultados dos parâmetros: Oxigênio Dissolvido (OD), Demanda Bioquímica de Oxigênio (DBO), Fósforo Total (P<sub>T</sub>), Nitrogênio Amoniacal (NH<sub>3</sub>)\*, Potencial Hidrogeniônico (pH), Turbidez (T), Sólidos Dissolvidos Totais (SDT), Temperatura da Água e do Ar e Coliformes Termotolerantes.



\* Em virtude de problemas operacionais decorrentes dos impactos da pandemia mundial de COVID-19, foi realizada uma adaptação na equação do IQA<sub>NSF</sub>, substituindo-se o parâmetro Nitrogênio Nitrato por Nitrogênio Amoniacal, sem alterações significativas nos valores do IQA calculado.

### CONSOLIDADO 2021 - DADOS BRUTOS E IQA<sub>NSF</sub>

Estação de amostragem	Localização	Município	Data	IQA <sub>NSF</sub>	Demanda Bioquímica Oxigênio (DBO) mg/L	Fósforo Total (P <sub>T</sub> ) - mg/L	Nitrogênio Amoniacoal (NH <sub>3</sub> ) mg/L	Oxigênio Dissolvido (OD) - mg/L	Potencial Hidrogeniônico (pH)	Turbidez (T) - UNT	Coliformes Termotolerantes NMP/100mL	Sólidos Dissolvidos Totais (SDT) - mg/L	*Temperatura da água - °C	*Temperatura do ar - °C
PS0431	Rio Paraíba do Sul	Sapucaia	29/9/21	80,5	2,6	0,09	< 0,10	7,2	7,3	4,89	45	82	25	27
			27/10/21	61,8	3,0	0,11	0,12	9,0	7,1	13,80	4.900	46	23,2	27
			23/11/21	73,4	2,4	0,13	< 0,10	7,0	6,9	21,90	170	71	24	26
			7/12/21	75,7	< 2,0	0,09	< 0,10	6,4	7,2	12,20	110	76	23	25
PS0432			29/9/21	68,6	< 2,0	0,08	< 0,10	8,4	7,2	5,88	1.700	76	26	29
			27/10/21	79,5	3,0	0,07	< 0,10	7,2	7,0	15,00	45	66	25	25
			23/11/21	66,2	2,0	0,09	< 0,10	8,8	7,0	21,60	1.700	61	24	28
			7/12/21	69,9	< 2,0	0,09	< 0,10	8,6	7,2	9,58	1.100	50	23	26

\*Na composição do IQA<sub>NSF</sub> usa-se o valor de temperatura correspondente à diferença entre a temperatura da água no ponto de coleta e a temperatura do ar.

Obs: A ausência de resultado, referente a pelo menos um dos nove parâmetros, inviabiliza a aplicação do índice.

Categoria de Resultados	EXCELENTE	BOA	MÉDIA	RUIM	MUITO RUIM
IQA <sub>NSF</sub>	100 ≥ IQA ≥ 90	90 > IQA ≥ 70	70 > IQA ≥ 50	50 > IQA ≥ 25	25 > IQA ≥ 0