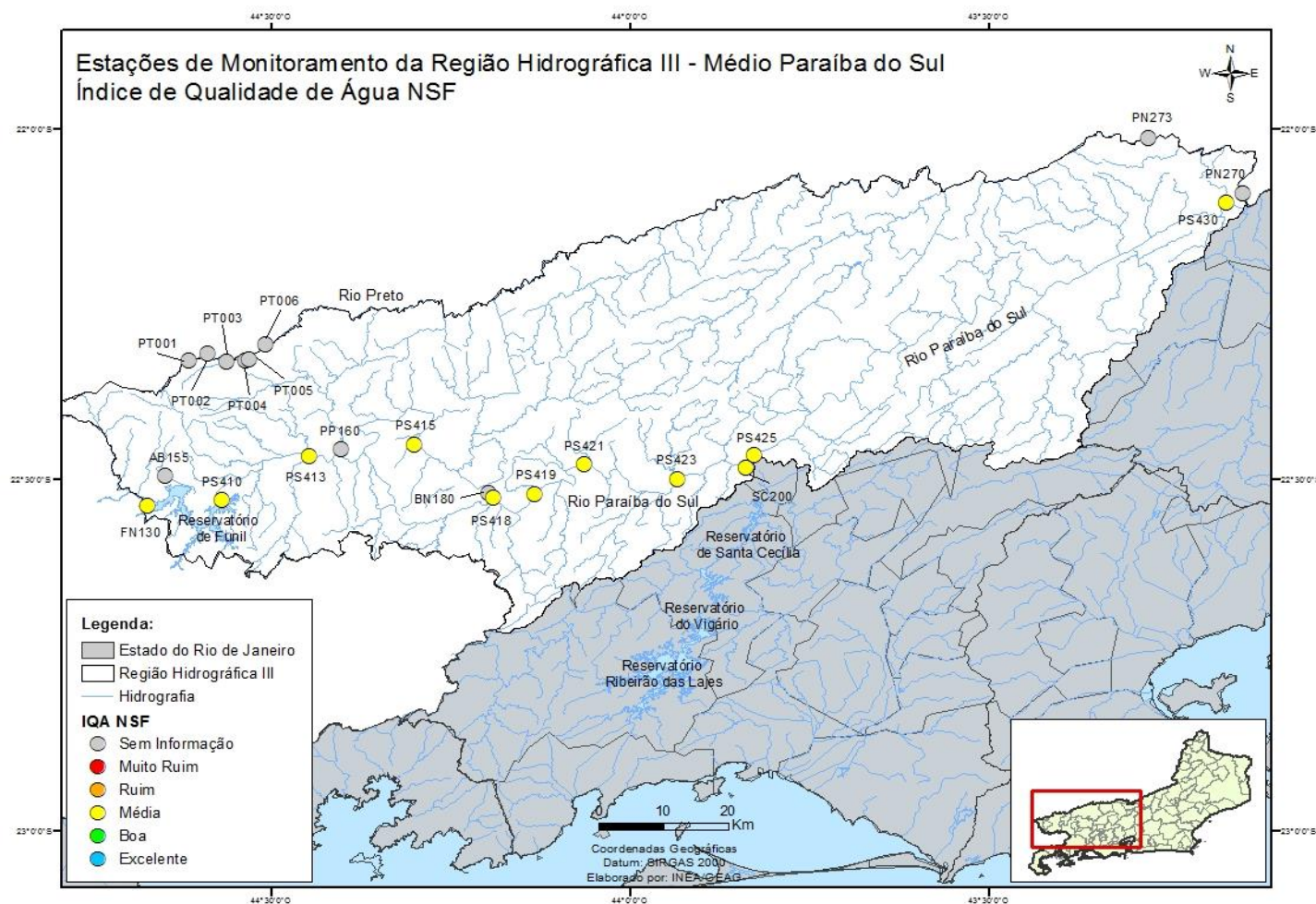


Este boletim apresenta os últimos resultados do monitoramento dos corpos de água doce da Região Hidrográfica III, retratados por meio da aplicação do Índice de Qualidade de Água (IQ_{NSF}). Este índice consolida em um único valor os resultados dos parâmetros: Oxigênio Dissolvido (OD), Demanda Bioquímica de Oxigênio (DBO), Fósforo Total (P_T), Nitrogênio Amoniacal (NH_3^*), Potencial Hidrogeniônico (pH), Turbidez (T), Sólidos Dissolvidos Totais (SDT), Temperatura da Água e do Ar e Coliformes Termotolerantes.



* Em virtude de problemas operacionais decorrentes dos impactos da pandemia mundial de COVID-19, foi realizada uma adaptação na equação do IQ_{NSF} , substituindo-se o parâmetro Nitrogênio Nitrato por Nitrogênio Amoniacal, sem alterações significativas nos valores do IQA calculado.

Nº4 - ABRIL/2022

Estação de amostragem	Localização	Município	Data	IQA _{NSF}	Demanda Bioquímica Oxigênio (DBO) - mg/L	Fósforo Total (P _T) - mg/L	Nitrogênio Amoniacoal (NH ₃) - mg/L	Oxigênio Dissolvido (OD) - mg/L	Potencial Hidrogeniônico (pH)	Turbidez (T) - UNT	Coliformes Termotolerantes - NMP/100mL	Sólidos Dissolvidos Totais (SDT) - mg/L	* Temperatura da água - °C	* Temperatura do ar - °C	
AB0155	Córrego Água Branca	Itatiaia													
BN0180	Rio Bananal	Barra Mansa													
FN0130	Reservatório de Funil	Resende	6/4/22	65,8	< 2,0	0,13	< 0,10	6,0	7,2	16,30	1.300	53	28	23	
PN0270	Rio Paraibuna	Três Rios													
PN0273															
PP0160	Rio Pirapetinga														
PS0410	Rio Paraíba do Sul	Resende	6/4/22	61,7	5,4	0,05	< 0,10	9,8	9,0	20,10	490	28	28	23	
PS0413			6/4/22	50,2	2,0	0,10	0,12	3,8	6,9	22,80	11.000	42	28	23	
PS0415		Porto Real	6/4/22	55,9	2,2	0,15	0,12	5,4	6,8	42,20	7.900	25	28	26	
PS0418		Barra Mansa	6/4/22	55,9	2,2	0,21	0,13	6,6	7,0	35,20	13.000	33	25,2	24	
PS0419		Volta Redonda		6/4/22	54,8	< 2,0	0,10	< 0,10	7,0	7,0	32,00	23.000	57	25,1	24
PS0421				6/4/22	52,6	< 2,0	0,14	0,17	6,4	7,2	30,60	33.000	79	25,4	23
PS0423		Barra do Pirai		6/4/22	53,8	< 2,0	0,20	0,13	6,0	7,0	37,30	17.000	32	25,2	23
PS0425				6/4/22	55,3	< 2,0	0,13	0,16	6,8	7,1	50,40	13.000	52	25	23
PS0430		Três Rios		5/4/22	56,7	4,4	0,28	0,23	7,2	7,2	50,70	4.900	103	23	25

*Na composição do IQA_{NSF} usa-se o valor de temperatura correspondente à diferença entre a temperatura da água no ponto de coleta e a temperatura do ar.

Obs.: A ausência de resultado, referente a pelo menos um dos nove parâmetros, inviabiliza a aplicação do índice.

Categoria de Resultados	EXCELENTE	BOA	MÉDIA	RUIM	MUITO RUIM
IQA _{NSF}	100 ≥ IQA ≥ 90	90 > IQA ≥ 70	70 > IQA ≥ 50	50 > IQA ≥ 25	25 > IQA ≥ 0
Significado	Águas apropriadas para tratamento convencional visando o abastecimento público			Águas impróprias para tratamento convencional visando abastecimento público, sendo necessários tratamentos mais avançados	

Nº4 - ABRIL/2022

Estação de amostragem	Localização	Município	Data	IQA _{NSF}	Demanda Bioquímica Oxigênio (DBO) - mg/L	Fósforo Total (P _T) - mg/L	Nitrogênio Amônia (NH ₃) - mg/L	Oxigênio Dissolvido (OD) - mg/L	Potencial Hidrogeniônico (pH)	Turbidez (T) - UNT	Coliformes Termotolerantes - NMP/100mL	Sólidos Dissolvidos Totais (SDT) - mg/L	* Temperatura da água - °C	* Temperatura do ar - °C
PT0001	Rio Preto	Itatiaia												
PT0002														
PT0003														
PT0004		Resende												
PT0005														
PT0006														
SC0200	Reservatório de S.Cecília	Barra do Pirai	6/4/22	56,1	2,0	0,18	0,14	6,0	7,2	31,50	11.000	58	25,3	23

*Na composição do IQA_{NSF} usa-se o valor de temperatura correspondente à diferença entre a temperatura da água no ponto de coleta e a temperatura do ar.

Obs.: A ausência de resultado, referente a pelo menos um dos nove parâmetros, inviabiliza a aplicação do índice.

Categoria de Resultados	EXCELENTE	BOA	MÉDIA	RUIM	MUITO RUIM
IQA _{NSF}	100 ≥ IQA ≥ 90	90 > IQA ≥ 70	70 > IQA ≥ 50	50 > IQA ≥ 25	25 > IQA ≥ 0
Significado	Águas apropriadas para tratamento convencional visando o abastecimento público			Águas impróprias para tratamento convencional visando abastecimento público, sendo necessários tratamentos mais avançados	

HISTÓRICO DO IQA 2022

Estação de amostragem	Localização	Município	JANEIRO	FEVEREIRO	MARÇO	ABRIL	MAIO	JUNHO	JULHO	AGOSTO	SETEMBRO	OUTUBRO	NOVEMBRO	DEZEMBRO
AB0155	Córrego Água Branca	Itatiaia												
BN0180	Rio Bananal	Barra Mansa												
FN0130	Reservatório de Funil	Resende	63,2	50,1	66,6	65,8								
PN0270	Rio Paraibuna	Três Rios												
PN0273														
PP0160	Rio Pirapetinga													
PS0410	Rio Paraíba do Sul	Resende	66,5	70,4	61,2	61,7								
PS0413			51,3	57,3	52,1	50,2								
PS0415		Porto Real	61,6	51,0	58,9	55,9								
PS0418		Barra Mansa	62,1	56,1	61,3	55,9								
PS0419		Volta Redonda	58,7	56,0	55,9	54,8								
PS0421			50,0	51,3	57,2	52,6								
PS0423		Barra do Pirai	57,8	48,2	58,3	53,8								
PS0425			65,1	41,3	59,1	55,3								
PS0430			Três Rios	60,2	44,5	56,3	56,7							

*Na composição do IQA_{NSF} usa-se o valor de temperatura correspondente à diferença entre a temperatura da água no ponto de coleta e a temperatura do ar.

Obs.: A ausência de resultado, referente a pelo menos um dos nove parâmetros, inviabiliza a aplicação do índice.

Categoria de Resultados	EXCELENTE	BOA	MÉDIA	RUIM	MUITO RUIM
IQA _{NSF}	100 ≥ IQA ≥ 90	90 > IQA ≥ 70	70 > IQA ≥ 50	50 > IQA ≥ 25	25 > IQA ≥ 0
Significado	Águas apropriadas para tratamento convencional visando o abastecimento público			Águas impróprias para tratamento convencional visando abastecimento público, sendo necessários tratamentos mais avançados	

HISTÓRICO DO IQA 2022

Estação de amostragem	Localização	Município	JANEIRO	FEVEREIRO	MARÇO	ABRIL	MAIO	JUNHO	JULHO	AGOSTO	SETEMBRO	OUTUBRO	NOVEMBRO	DEZEMBRO	
PT0001	Rio Preto	Itatiaia													
PT0002															
PT0003															
PT0004		Resende													
PT0005															
PT0006															
SC0200	Reservatório de S.Cecília	Barra do Pirai	60,1	47,9	59,1	56,1									

*Na composição do IQA_{NSF} usa-se o valor de temperatura correspondente à diferença entre a temperatura da água no ponto de coleta e a temperatura do ar.

Obs.: A ausência de resultado, referente a pelo menos um dos nove parâmetros, inviabiliza a aplicação do índice.

Categoria de Resultados	EXCELENTE	BOA	MÉDIA	RUIM	MUITO RUIM
IQA _{NSF}	100 ≥ IQA ≥ 90	90 > IQA ≥ 70	70 > IQA ≥ 50	50 > IQA ≥ 25	25 > IQA ≥ 0
Significado	Águas apropriadas para tratamento convencional visando o abastecimento público			Águas impróprias para tratamento convencional visando abastecimento público, sendo necessários tratamentos mais avançados	