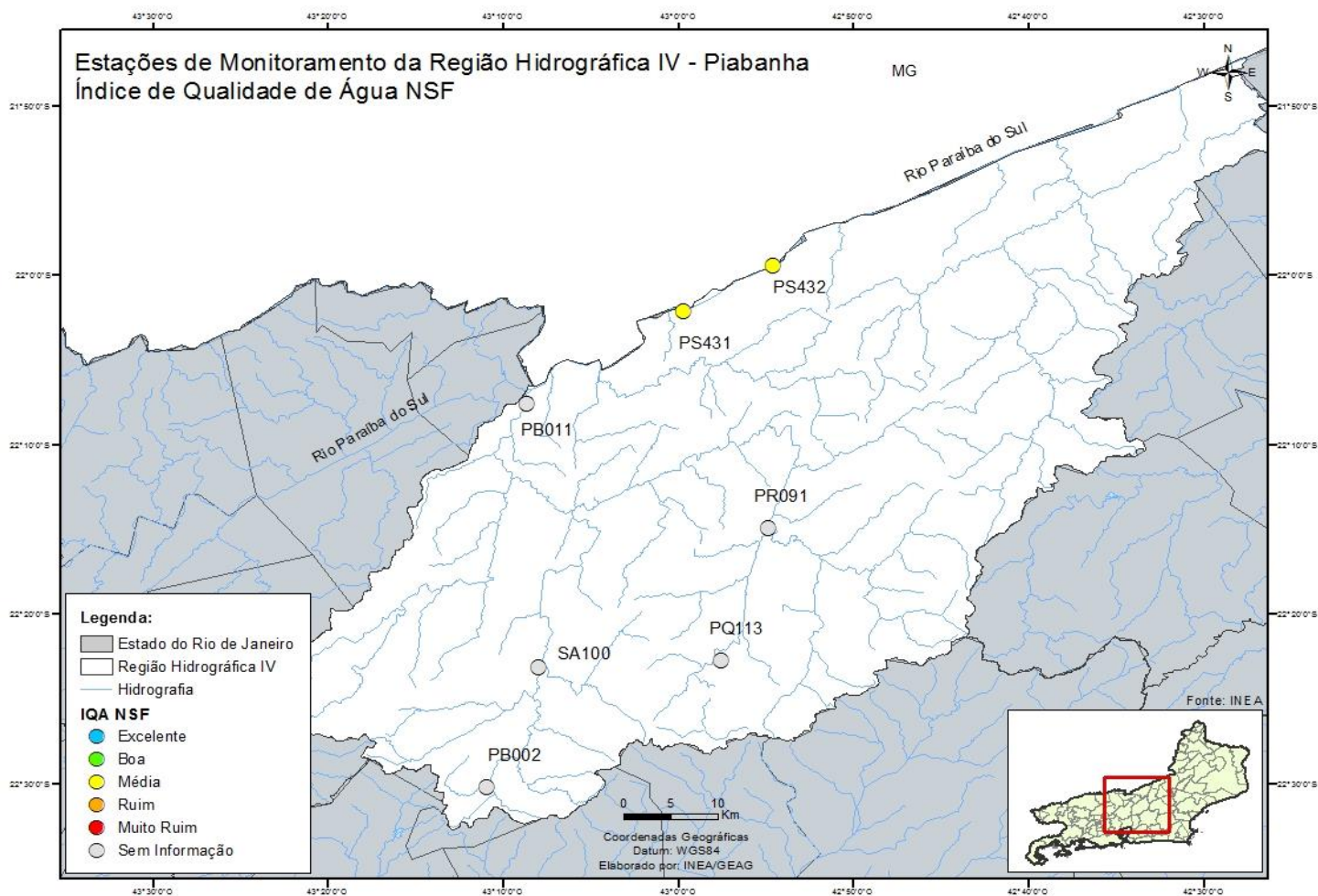


Este boletim apresenta os últimos resultados do monitoramento dos corpos de água doce da Região Hidrográfica IV, retratados por meio da aplicação do Índice de Qualidade de Água (IQA_{NSF}). Este índice consolida em um único valor os resultados dos parâmetros: Oxigênio Dissolvido (OD), Demanda Bioquímica de Oxigênio (DBO), Fósforo Total (P_T), Nitrogênio Amoniacal (NH₃)*, Potencial Hidrogeniônico (pH), Turbidez (T), Sólidos Dissolvidos Totais (SDT), Temperatura da Água e do Ar e Coliformes Termotolerantes.



* Em virtude de problemas operacionais decorrentes dos impactos da pandemia mundial de COVID-19, foi realizada uma adaptação na equação do IQA_{NSF}, substituindo-se o parâmetro Nitrogênio Nitrato por Nitrogênio Amoniacal, sem alterações significativas nos valores do IQA calculado.

Nº4 - ABRIL/2022

Estação de amostragem	Localização	Município	Data	IQA _{NSF}	Demanda Bioquímica Oxigênio (DBO) -mg/L	Fósforo Total (P _T) -mg/L	Nitrogênio Amoniacal (NH ₃) mg/L	Oxigênio Dissolvido (OD) -mg/L	Potencial Hidrogeniônico (pH)	Turbidez (T) - UNT	Coliformes Termotolerantes - NMP/100mL	Sólidos Dissolvidos Totais (SDT) - mg/L	* Temperatura da água - °C	* Temperatura do ar - °C
PB0002	Rio Piabanha	Petrópolis												
PB0011		Três Rios												
PQ0113	Rio Paquequer	Teresópolis												
PR0091	Rio Preto													
PS0431	Rio Paraíba do Sul	Além Paraíba	6/4/22	65,0	2,2	0,11	< 0,10	6,6	7,08	46,70	1.100	77	24	26
PS0432			6/4/22	58,1	2,2	0,11	0,14	8	7,10	37,60	7.900	74	24	29
SA0100	Rio Santo Antônio	Petrópolis												

*Na composição do IQA_{NSF} usa-se o valor de temperatura correspondente à diferença entre a temperatura da água no ponto de coleta e a temperatura do ar.

Obs: A ausência de resultado, referente a pelo menos um dos nove parâmetros, inviabiliza a aplicação do índice.

Categoria de Resultados	EXCELENTE	BOA	MÉDIA	RUIM	MUITO RUIM
IQA _{NSF}	100 ≥ IQA ≥ 90	90 > IQA ≥ 70	70 > IQA ≥ 50	50 > IQA ≥ 25	25 > IQA ≥ 0
Significado	Águas apropriadas para tratamento convencional visando o abastecimento público			Águas impróprias para tratamento convencional visando abastecimento público, sendo necessários tratamentos mais avançados	

HISTÓRICO DO IQA 2022

Estação de amostragem	Localização	Município	JANEIRO	FEVEREIRO	MARÇO	ABRIL	MAIO	JUNHO	JULHO	AGOSTO	SETEMBRO	OUTUBRO	NOVEMBRO	DEZEMBRO
PB0002	Rio Piabanha	Petrópolis												
PB0011		Três Rios												
PQ0113	Rio Paquequer	Teresópolis												
PR0091	Rio Preto													
PS0431	Rio Paraíba do Sul	Além Paraíba	74,0	49,0	70,4	65,0								
PS0432			56,3	53,9	60,3	58,1								
SA0100	Rio Santo Antônio	Petrópolis												

*Na composição do IQA_{NSF} usa-se o valor de temperatura correspondente à diferença entre a temperatura da água no ponto de coleta e a temperatura do ar.

Obs: A ausência de resultado, referente a pelo menos um dos nove parâmetros, inviabiliza a aplicação do índice.

Categoria de Resultados	EXCELENTE	BOA	MÉDIA	RUIM	MUITO RUIM
IQA _{NSF}	100 ≥ IQA ≥ 90	90 > IQA ≥ 70	70 > IQA ≥ 50	50 > IQA ≥ 25	25 > IQA ≥ 0
Significado	Águas apropriadas para tratamento convencional visando o abastecimento público			Águas impróprias para tratamento convencional visando abastecimento público, sendo necessários tratamentos mais avançados	