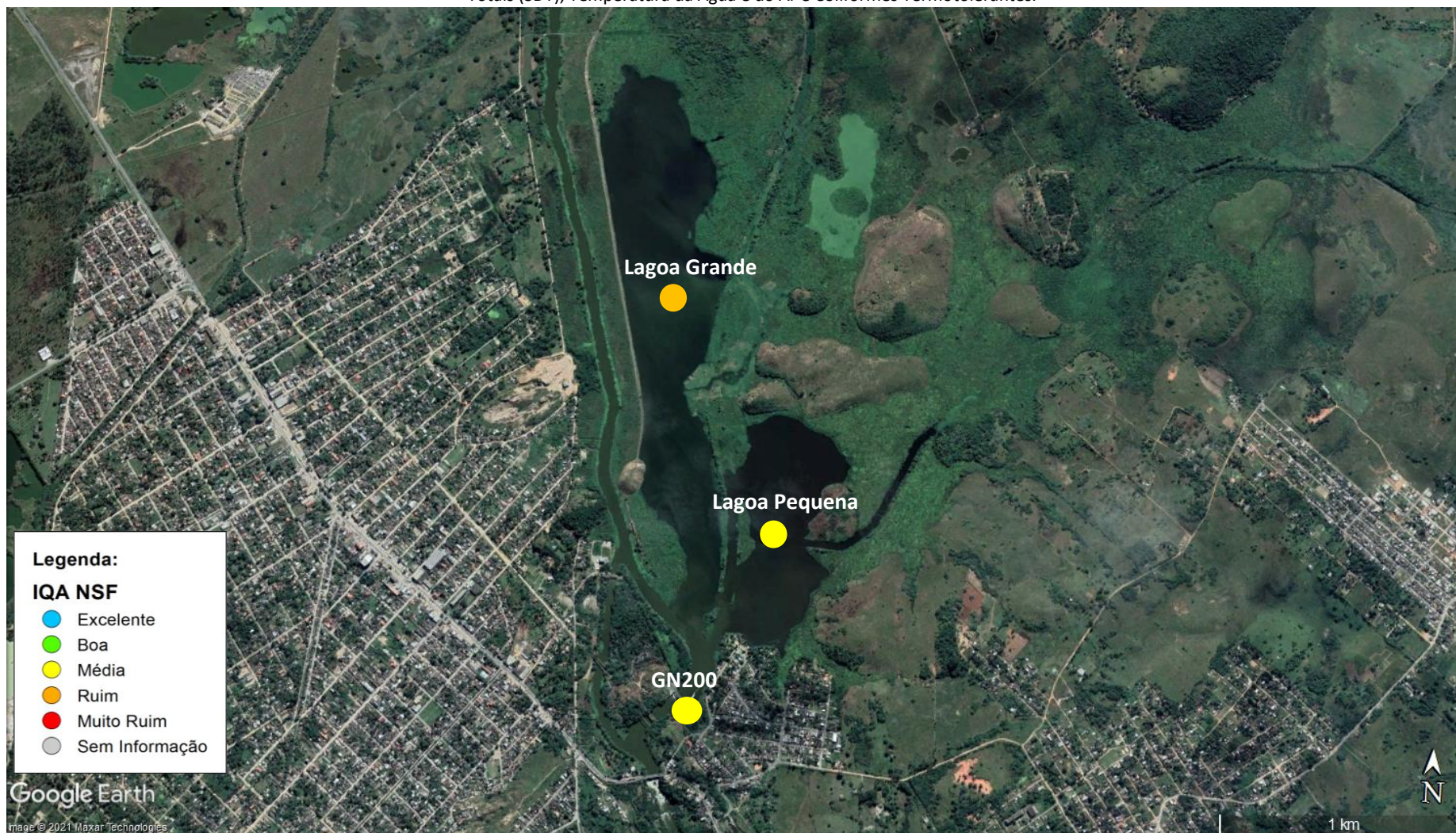


Este boletim apresenta os últimos resultados do Monitoramento Especial das Lagoas Guandu, retratados por meio da aplicação do Índice de Qualidade de Água (IQA_{NSF}). Este índice consolida em um único valor os resultados dos parâmetros: Oxigênio Dissolvido (OD), Demanda Bioquímica de Oxigênio (DBO), Fósforo Total (P_T), Nitrogênio Amoniacal (NH₃), Potencial Hidrogeniônico (pH), Turbidez (T), Sólidos Dissolvidos Totais (SDT), Temperatura da Água e do Ar e Coliformes Termotolerantes.



N° 27 - 18/04/2022

Estação de amostragem	Localização	Município	Data	IQA _{NSF}	Demanda Bioquímica Oxigênio (DBO) - mg/L	Fósforo Total (P _T) - mg/L	Nitrogênio Amônia (NH ₃) - mg/L	Oxigênio Dissolvido (OD) - mg/L	Potencial Hidrogeniônico (pH)	Turbidez (T) - UNT	Coliformes Termotolerantes - NMP/100mL	Sólidos Dissolvidos Totais (SDT) - mg/L	* Temperatura da água - °C	* Temperatura do ar - °C
GN200	Rio Guandu	Nova Iguaçu	18/4/22	63,1	2,4	0,11	0,23	6,8	7,1	20,90	3.300	51	24,8	23,7
-	Lagoa Pequena		18/4/22	56,5	5,0	0,45	2,30	4,8	7,0	16,30	1.700	106	24,4	22,1
-	Lagoa Grande		18/4/22	44,0	6,0	0,34	2,18	3,4	6,9	23,20	13.000	84	23,8	21,8

* Na composição do IQA_{NSF} usa-se o valor de temperatura correspondente à diferença entre a temperatura da água no ponto de coleta e a temperatura do ar.

Obs.: A ausência de resultado, referente a pelo menos um dos dez parâmetros, inviabiliza a aplicação do índice.

Categoria de Resultados	EXCELENTE	BOA	MÉDIA	RUIM	MUITO RUIM
IQA _{NSF}	100 ≥ IQA ≥ 90	90 > IQA ≥ 70	70 > IQA ≥ 50	50 > IQA ≥ 25	25 > IQA ≥ 0
Significado	Águas apropriadas para tratamento convencional visando o abastecimento público			Águas impróprias para tratamento convencional visando abastecimento público, sendo necessários tratamentos mais avançados	

HISTÓRICO DO IQA

Estação de amostragem	Localização	Município	06/10/21	13/10/21	21/10/21	28/10/21	04/11/21	08/11/21	18/11/21	22/11/21	29/11/21	06/12/21	13/12/21	20/12/21
GN200	Rio Guandu	Nova Iguaçu	61,9		52,1			72,3	71,9	58,1	66,0	65,4	56,3	46,9
-	Lagoa Pequena		46,9	41,9	34,7	52,8		51,9	60,8	58,1	52,2	50,8	52,5	35,3
-	Lagoa Grande		32,2	43,2	32,1	55,2		50,6	41,3	29,2	39,4	41,2	30,4	28,6

* Na composição do IQA_{NSF} usa-se o valor de temperatura correspondente à diferença entre a temperatura da água no ponto de coleta e a temperatura do ar.

Obs.: A ausência de resultado, referente a pelo menos um dos dez parâmetros, inviabiliza a aplicação do índice.

Categoria de Resultados	EXCELENTE	BOA	MÉDIA	RUIM	MUITO RUIM
IQA _{NSF}	100 ≥ IQA ≥ 90	90 > IQA ≥ 70	70 > IQA ≥ 50	50 > IQA ≥ 25	25 > IQA ≥ 0
Significado	Águas apropriadas para tratamento convencional visando o abastecimento público			Águas impróprias para tratamento convencional visando abastecimento público, sendo necessários tratamentos mais avançados	

BOLETIM DE QUALIDADE DAS ÁGUAS MONITORAMENTO ESPECIAL DAS LAGOAS GUANDU (CONT.)

HISTÓRICO DO IQA

Estação de amostragem	Localização	Município	27/12/21	03/01/22	11/01/22	17/01/22	24/01/22	31/01/22	07/02/22	15/02/22	21/02/22	08/03/22	14/03/22	22/03/22
GN200	Rio Guandu	Nova Iguaçu	61,6	60,1	63,2	48,8	56,5	65,4	57,6	60,8	62,3	62,5	68,6	49,2
-	Lagoa Pequena		35,9	46,6	45,2	38,9	46,0	41,7	57,6	38,8	47,9	65,2	65,2	43,7
-	Lagoa Grande		38,1	26,3	34,2	20,9	38,7	25,5	57,6	45,8	25,4	36,2	35,1	28,8

* Na composição do IQA_{NSF} usa-se o valor de temperatura correspondente à diferença entre a temperatura da água no ponto de coleta e a temperatura do ar.

Obs.: A ausência de resultado, referente a pelo menos um dos dez parâmetros, inviabiliza a aplicação do índice.

Categoria de Resultados	EXCELENTE	BOA	MÉDIA	RUIM	MUITO RUIM
IQA _{NSF}	100 ≥ IQA ≥ 90	90 > IQA ≥ 70	70 > IQA ≥ 50	50 > IQA ≥ 25	25 > IQA ≥ 0
Significado	Águas apropriadas para tratamento convencional visando o abastecimento público			Águas impróprias para tratamento convencional visando abastecimento público, sendo necessários tratamentos mais avançados	

HISTÓRICO DO IQA

Estação de amostragem	Localização	Município	28/03/22	05/04/22	18/04/22								
GN200	Rio Guandu	Nova Iguaçu	63,0	59,1	63,1								
-	Lagoa Pequena		58,7	38,4	56,5								
-	Lagoa Grande		26,7	37,4	44,0								

* Na composição do IQA_{NSF} usa-se o valor de temperatura correspondente à diferença entre a temperatura da água no ponto de coleta e a temperatura do ar.
Obs.: A ausência de resultado, referente a pelo menos um dos dez parâmetros, inviabiliza a aplicação do índice.

Categoria de Resultados	EXCELENTE	BOA	MÉDIA	RUIM	MUITO RUIM
IQA _{NSF}	100 ≥ IQA ≥ 90	90 > IQA ≥ 70	70 > IQA ≥ 50	50 > IQA ≥ 25	25 > IQA ≥ 0
Significado	Águas apropriadas para tratamento convencional visando o abastecimento público			Águas impróprias para tratamento convencional visando abastecimento público, sendo necessários tratamentos mais avançados	

BOLETIM DE QUALIDADE DAS ÁGUAS MONITORAMENTO ESPECIAL DAS LAGOAS GUANDU (CONT.)

DADOS BRUTOS

Estação de amostragem	Localização	Município	Data	Temperatura da água - °C	Temperatura do ar - °C	Potencial Hidrogeniônico (pH)	Turbidez (T) - UNT	Cor Verdadeira - UC	Condutividade - µS/cm	Cloreto - mg/L	Sólidos Dissolvidos Totais (SDT) - mg/L	Sólidos Suspensos Totais (SST) - mg/L	Sólidos Totais (ST) - mg/L	Alcalinidade Total - mg/L	Fósforo Total (P _T) - mg/L	Ortofosfato Dissolvido (PO ₄) - mg/L	Nitrato (NO ₃) - mg/L	Nitrito (NO ₂) - mg/L	Nitrogênio Amoniacal (NH ₃) - mg/L	Demanda Bioquímica de Oxigênio (DBO) - mg/L	Oxigênio Dissolvido (OD) - mg/L	Demanda Química de Oxigênio (DQO) - mg/L	Coliformes Termotolerantes - NIMP/100mL	Fitoplâncton (Índice de Diversidade de Shannon-Weaver)
GN200	Rio Guandu	Nova Iguaçu	6/10/21	22,5	24,0	7,0	6,8	10,0	96,5	10	73	9	82	21	0,31	0,05	1,17	0,03	0,33	2,0	7,0	< 10	4.900	1,87
			21/10/21	20,1	20,0	6,8	23,6	34,0	109,6	10	75	7	82	26	0,18	0,10	0,98	0,04	0,67	< 2,0	6,6	10	33.000	2,51
			28/10/21	22,2	23,0	7,3		28,0	109,8	10	77	9	86	25	0,11	0,11	1,00	0,03	< 0,10	13,0	6,6	20	700	1,55
			8/11/21	22,6	25,0	6,9	4,6	42,0	76,8	9	159	10		18	0,08	< 0,01	0,79	0,02	< 0,10	2,0	7,4	20	490	2,26
			18/11/21	24,1	30,0	6,9	10,6	37,0	88,8	7	101	3	104	20	0,12	0,03	1,12	0,02	< 0,10	< 2,0	7,8	28	330	1,74
			22/11/21	23,0	24,0	7,0	11,5	32,0	85,4	7	68	8	77	22	0,19	0,05	1,00	0,02	0,16	10,0	7,2	47	3.300	1,57
			29/11/21	24,9	31,0	7,2	9,0	25,0	85,2	7	60	22	82	21	0,10	0,03	0,96	0,02	0,13	3,0	7,2	19	1.300	2,28
			6/12/21	24,1	24,0	7,2	6,9	23,0	90,9	7	71	3	74	22	0,12	0,05	0,98	0,02	0,28	< 2,0	7,0	< 10	3.300	1,13
			13/12/21	23,8	29,2	6,9	16,1	30,0	104,1	8	87	18	105	26	0,19	0,04	0,81	0,02	0,47	< 2,0	6,6	10	11.000	1,81
			20/12/21	24,1	24,0	6,9	47,9	75,0	90,8	7	123	21	144	22	0,20	0,03	0,68	0,03	0,30	< 2,0	6,0	29	920.000	1,27
			27/12/21	24,9	30,2	7,0	19,9	32,0	91,8	7	62	8	70	22	0,16	0,02	0,79	0,02	0,33	< 2,0	6,8	< 10	3.300	2,56
			3/1/22	26,1	31,0	6,9	26,6	56,0	98,2	7	91	18	109	24	0,28	0,04	0,88	0,02	0,39	< 2,0	6,4	31	3.300	2,38
			11/1/22	23,2	23,0	6,9	61,1	72,0	74,0	6	46	104	150	22	0,27	0,09	0,31	0,02	0,20	< 2,0	7,4	10	1.300	1,06
			17/1/22	26,1	35,0	6,9	45,6	44,0	82,6	6	113	52	165	25	0,26	0,10	0,86	0,12	0,62	2,4	6,2	20	23.000	1,94
			24/1/22	27,0	31,0	7,0	17,0	43,0	75,4	4	89	9	98	19	0,18	0,06	0,38	0,02	0,32	2,0	6,6	19	13.000	1,40
			31/1/22	25,2	25,0	7,0	17,8	41,0	79,8	5	70	14	84	38	0,15	0,03	0,55	0,02	0,46	< 2,0	7,0	48	2.300	2,67
			7/2/22	25,2	28,0	7,0	60,4	63,0	69,0	14	99	38	137	17	0,20	0,05			0,16	< 2,0	6,8	< 10	4.900	1,45
			15/2/22	23,4	29,0	7,0	30,3	74,0	76,4	4	63	22	85	20	0,16	0,08			0,17	< 2,0	7,2	< 10	3.300	1,36
			21/2/22	25,2	24,0	6,9	40,3	79,0	71,5	4	67	4	71	19	0,11	0,05			< 0,10	< 2,0	7,4	83	3.300	2,09
			8/3/22	26,5	29,0	7,1	21,4	57,0	84,3	5	96	9	105	22	0,12	0,10			0,34	< 2,0	6,4	20	3.300	2,76
14/3/22	23,0	26,0	7,1	21,7	55,0	76,5	5	55	9	64	20	0,11	0,04			< 0,10	< 2,0	8,6	50	1.100	2,63			
22/3/22	25,0	23,0	7,1	65,9	61,0	86,5	7	88	31	130	18	0,20	0,05			< 0,10	2,0	6,0	< 10	33.000	2,50			
28/3/22	26,4	26,0	7,1	29,5	57,0	77,2	5	43	14	57	21	0,13	0,10			0,13	< 2,0	6,8	37	3.300	2,17			

BOLETIM DE QUALIDADE DAS ÁGUAS MONITORAMENTO ESPECIAL DAS LAGOAS GUANDU (CONT.)

DADOS BRUTOS

Estação de amostragem	Localização	Município	Data	Temperatura da água - °C	Temperatura do ar - °C	Potencial Hidrogeniônico (pH)	Turbidez (T) - UNT	Cor Verdadeira - UC	Condutividade - µS/cm	Cloreto - mg/L	Sólidos Dissolvidos Totais (SDT) - mg/L	Sólidos Suspensos Totais (SST) - mg/L	Sólidos Totais (ST) - mg/L	Alcalinidade Total - mg/L	Fósforo Total (P _T) - mg/L	Ortofosfato Dissolvido (PO ₄) - mg/L	Nitrato (NO ₃) - mg/L	Nitrito (NO ₂) - mg/L	Nitrogênio Amônia (NH ₃) - mg/L	Demanda Bioquímica de Oxigênio (DBO) - mg/L	Oxigênio Dissolvido (OD) - mg/L	Demanda Química de Oxigênio (DQO) - mg/L	Coliformes Termotolerantes - NMP/100mL	Fitoplâncton (Índice de Diversidade de Shannon-Weaver)
GN200	Rio Guandu		5/4/22	27,2	28,0	7,0	37,3	57,0	81,2	4	148	12	160	22	0,21	0,06			0,33	2,2	6,0	50	4.600	1,64
			18/4/22	24,8	23,7	7,1	20,9	69,0	85,1	6	51	6	57	20	0,11	0,05			0,23	2,4	6,8	30	3.300	2,12
-	Lagoa Pequena	Nova Iguaçu	6/10/21	24,2	22,1	7,1	9,5	13,0	188,8	20	84	4	88	50	1,28	0,22	0,43	0,06	3,83	6,4	7,0	51	27.000	1,73
			13/10/21	23,1	23,0	6,9	4,6	29,0	188,5	16	128	6	134	52	0,65	0,29	0,50	0,05	4,34	4,0	3,4	51	33.000	2,99
			21/10/21	21,2	20,0	6,9	10,6	36,0	238,9	20	224	1	225	68	0,52	0,02	0,01	< 0,01	2,84	5,0	2,2	10	110.000	2,93
			28/10/21	24,2	20,0	7,0	4,8	37,0	201,3	19	121	7	128	54	0,32	0,18	0,43	0,06	3,83	12,0	5,8	40	3.300	2,47
			4/11/21	24,3	23,0	6,8		75,0	253,1	19	174	15	189	70	0,76	0,30	0,18	0,04	4,31	5,0	2,6	29	3.300	2,15
			8/11/21	24,7	23,0	7,2	2,9	66,0	198,3	26	65	23	88	54	0,40	0,04	0,30	0,04	1,76	16,0	10,0	39	4.900	2,29
			18/11/21	26,3	27,0	7,2	8,6	35,0	137,1	13	124	8	132	35	0,40	0,08	0,71	0,04	1,13	5,0	9,6	38	3.300	2,86
			22/11/21	24,6	22,7	7,0	8,7	33,0	95,0	7	70	3	73	23	0,16	0,06	0,92	0,02	0,55	10,0	6,8	47	3.300	2,43
			29/11/21	27,9	30,2	7,8	9,4	25,0	93,7	8	58	29	87	24	0,17	0,02	0,64	0,03	< 0,10	16,0	11,0	84	3.300	2,07
			6/12/21	27,1	23,0	7,1	6,2	27,0	124,6	11	80	2	82	32	0,39	0,18	0,48	0,04	1,77	6,0	5,0	122	13.000	2,64
			13/12/21	26,6	27,1	7,0	7,3	39,0	189,7	16	139	10	149	52	0,48	0,06	0,25	0,04	2,30	8,0	4,4	20	3.300	2,62
			20/12/21	26,1	24,0	6,8	34,0	104,0	203,1	16	195	12	207	60	0,75	0,07	0,05	0,02	1,73	8,0	3,4	19	130.000	1,30
			27/12/21	27,3	28,3	7,0	14,0	61,0	203,2	16	50	9	120	61	0,86	0,25	0,18	0,02	2,57	16,0	3,4	20	33.000	2,52
			3/1/22	25,7	31,0	6,9	14,3	59,0	184,4	15	145	11	156	55	0,33	0,20	0,26	0,03	2,74	6,0	3,8	31	7.900	2,09
			11/1/22	23,2	23,0	6,8	19,1	74,0	220,3	11	118	88	206	71	0,80	0,46	0,04	0,02	2,48	6,0	2,8	10	2.700	0,98
			17/1/22	27,0	35,0	6,9	27,4	57,0	159,5	15	122	36	158	52	0,72	0,40	0,14	0,02	2,08	8,0	4,0	30	33.000	2,13
			24/1/22	27,0	31,0	7,0	13,7	46,0	122,7	9	110	19	129	36	0,49	0,19	0,24	0,02	0,55	12,0	12,0	28	7.900	1,57
			31/1/22	26,0	25,0	7,1	10,4	35,0	151,1	12	103	14	117	49	0,66	0,16	0,16	0,02	2,12	16,0	5,4	48	33.000	1,75
			7/2/22	30,2	26,0	7,1	20,7	49,0	109,0	8	103	16	119	32	0,28	0,11			0,76	12,0	8,0	73	2.300	1,59
			15/2/22	26,7	27,0	7,0	11,0	46,0	182,5	15	111	14	125	50	0,65	0,28			3,06	8,0	1,4	47	4.900	1,33
21/2/22	26,5	24,0	6,9	22,1	65,0	158,2	13	112	4	116	50	0,48	0,33			1,76	16,0	5,0	74	3.300	0,32			

BOLETIM DE QUALIDADE DAS ÁGUAS MONITORAMENTO ESPECIAL DAS LAGOAS GUANDU (CONT.)

DADOS BRUTOS

Estação de amostragem	Localização	Município	Data	Temperatura da água - °C	Temperatura do ar - °C	Potencial Hidrogeniônico (pH)	Turbidez (T) - UNT	Cor Verdadeira - UC	Condutividade - µS/cm	Cloreto - mg/L	Sólidos Dissolvidos Totais (SDT) - mg/L	Sólidos Suspensos Totais (SST) - mg/L	Sólidos Totais (ST) - mg/L	Alcalinidade Total - mg/L	Fósforo Total (P _T) - mg/L	Ortofosfato Dissolvido (PO ₄) - mg/L	Nitrato (NO ₃) - mg/L	Nitrito (NO ₂) - mg/L	Nitrogênio Amônia (NH ₃) - mg/L	Demanda Bioquímica de Oxigênio (DBO) - mg/L	Oxigênio Dissolvido (OD) - mg/L	Demanda Química de Oxigênio (DQO) - mg/L	Coliformes Termotolerantes - NMP/100mL	Fitoplâncton (Índice de Diversidade de Shannon-Weaver)
-	Lagoa Pequena		8/3/22	28,1	29,0	7,4	10,7	37,0	101,4	7	81	9	90	31	0,98	0,11			0,35	5,4	9,4	40	330	1,89
			14/3/22	26,8	26,0	7,5	19,7	43,0	91,1	7	43	15	58	24	0,11	0,07			< 0,10	5,0	8,4	50	1.700	2,10
			22/3/22	25,2	22,0	7,0	44,2	48,0	160,4	18	105	25	138	31	0,49	0,29			0,17	5,6	5,0	59	49.000	2,69
			28/3/22	27,1	25,0	6,9	14,6	42,0	121,8	9	67	9	71	36	0,26	0,19			1,10	4,4	6,2	28	4.900	3,17
			5/4/22	26,3	27,0	6,9	29,2	78,0	161,6	10	202	20	222	40	0,59	0,35			1,23	12,0	2,4	30	7.900	2,18
			18/4/22	24,4	22,1	7,0	16,3	58,0	177,1	10	106	6	112	50	0,45	0,30			2,30	5,0	4,8	30	1.700	3,00
-	Lagoa Grande	Nova Iguaçu	6/10/21	23,2	22,1	8,0	23,3	26,0	265,6	24	146	28	174	82	2,10	0,30	0,19	0,04	7,48	24,0	12,0	41	70.000	2,04
			13/10/21	22,5	23,0	7,3	10,4	27,0	250,6	21	143	18	161	77	0,95	0,36	0,13	0,04	7,63	8,0	6,4	61	49.000	2,13
			21/10/21	21,3	20,0	7,0	33,3	37,0	243,6	19	137	19	156	76	0,32	< 0,01	0,02	< 0,01	3,86	6,0	1,2	21	49.000	
			28/10/21	24,6	20,0	7,5	10,7	36,0	240,5	23	134	20	154	74	0,46	0,28	0,11	0,04	6,71	15,0	9,6	50	700	2,01
			4/11/21	24,2	23,0	6,6		72,0	197,3	14	154	16	170	53	0,51	0,08	0,19	0,04	3,02	4,0	2,4	< 10	7.900	1,08
			8/11/21	22,5	23,0	6,9	1,6	53,0	197,8	20	130	21	151	56	0,73	< 0,01	0,14	0,02	2,34	12,0	6,6	49	7.900	2,45
			18/11/21	26,2	27,0	8,1	19,4	54,0	209,6	21	166	23	189	63	0,63	0,14	0,33	0,04	3,59	24,0	16,0	142	3.300	2,08
			22/11/21	23,7	22,1	7,1	10,3	47,0	216,7	18	123	8	131	68	1,02	0,34	0,20	0,03	5,58	28,0	1,0	75	2.300	0,33
			29/11/21	27,5	29,1	7,9	14,2	29,0	175,5	16	109	31	140	44	0,66	0,11	0,26	0,03	3,38	24,0	11,2	37	7.900	2,80
			6/12/21	26,9	23,0	7,7	14,9	40,0	223,3	20	131	11	142	69	1,09	0,19	0,22	0,03	6,62	40,0	7,8	47	700	1,43
			13/12/21	25,9	26,9	7,0	13,7	36,0	220,8	18	152	16	168	66	0,88	0,16	0,12	0,02	4,68	12,0	2,0	50	110.000	1,53
			20/12/21	24,5	23,0	6,8	51,4	81,0	139,8	10	169	16	185	37	0,44	0,06	0,25	0,04	1,64	24,0	1,4	29	13.000	2,16
			27/12/21	26,4	27,5	7,1	12,5	28,0	182,9	15	86	6	92	54	0,73	0,12	0,14	0,02	4,05	12,0	3,2	110	23.000	2,58
			3/1/22	24,3	31,0	6,9	18,4	51,0	181,7	14	137	13	150	55	0,31	0,11	0,22	0,02	3,51	16,0	0,8	20	79.000	1,18
			11/1/22	23,2	23,0	6,5	35,9	48,0	148,4	12	57	101	158	40	0,31	0,08	0,21	0,04	1,42	12,0	1,8	51	17.000	0,24
			17/1/22	26,2	35,0	7,1	27,4	39,0	180,0	15	129	35	164	61	0,73	0,43	0,05	0,02	4,39	40,0	1,2	93	47.000	1,77
			24/1/22	27,6	31,0	6,9	12,3	36,0	166,1	11	122	16	138	50	0,67	0,25	0,11	0,03	2,93	4,0	3,4	74	170.000	1,59

DADOS BRUTOS

Estação de amostragem	Localização	Município	Data	Temperatura da água - °C	Temperatura do ar - °C	Potencial Hidrogeniônico (pH)	Turbidez (T) - UNT	Cor Verdadeira - UC	Condutividade - µS/cm	Cloreto - mg/L	Sólidos Dissolvidos Totais (SDT) - mg/L	Sólidos Suspensos Totais (SST) - mg/L	Sólidos Totais (ST) - mg/L	Alcalinidade Total - mg/L	Fósforo Total (P _T) - mg/L	Ortofosfato Dissolvido (PO ₄) - mg/L	Nitrato (NO ₃) - mg/L	Nitrito (NO ₂) - mg/L	Nitrogênio Amônia (NH ₃) - mg/L	Demanda Bioquímica de Oxigênio (DBO) - mg/L	Oxigênio Dissolvido (OD) - mg/L	Demanda Química de Oxigênio (DQO) - mg/L	Coliformes Termotolerantes - NMP/100mL	Fitoplâncton (Índice de Diversidade de Shannon-Weaver)
-	Lagoa Grande	Nova Iguaçu	31/1/22	26,1	25,0	7,4	17,3	31,0	142,5	10	89	18	105	42	0,43	0,07	0,26	0,02	2,71	32,0	2,6	38	220.000	2,06
			7/2/22	26,2	25,0	7,0	19,6	45,0	145,9	11	117	13	130	62	0,42	0,24			2,53	32,0	2,4	53	33.000	2,47
			15/2/22	26,5	26,0	7,2	11,8	65,0	177,9	16	116	11	127	50	0,59	0,32			1,59	2,0	5,0	57	350.000	0,91
			21/2/22	26,2	23,0	6,8	23,1	54,0	157,8	11	88	8	96	55	0,51	0,32			2,64	40,0	2,0	102	27.000	0,86
			8/3/22	27,4	29,0	6,8	16,8	47,0	157,2	13	104	7	111	45	0,66	0,41			4,00	6,0	1,8	10	23.000	1,85
			14/3/22	27,8	23,0	7,2	14,8	36,0	185,3	14	75	9	84	51	0,32	0,51			0,47	10,0	1,6	50	23.000	2,63
			22/3/22	23,2	22,0	6,9	59,8	44,0	153,9	15	109	29	2.382	29	0,35	0,08			0,26	10,0	1,0	18	79.000	2,65
			28/3/22	26,8	25,0	6,9	19,6	44,0	170,2	15	82	14	96	53	0,72	0,47			3,69	12,0	0,8	47	130.000	2,35
			5/4/22	25,6	27,0	7,0	35,8	52,0	124,3	7	161	14	175	29	0,40	0,20			1,06	12,0	2,0	50	7.900	2,67
			18/4/22	23,8	21,8	6,9	23,2	54,0	157,3	10	84	10	94	40	0,34	0,16			2,18	6,0	3,4	20	13.000	2,66