

Memorial descritivo

RPPN Barro Vermelho

Imóvel: Sítio Santa Maria, Santa Fé e Barro Vermelho

Município: Varre-Saí

UF: RJ.

Matrícula: 076

Comarca: Ofício Único

Hectares: 30,335

Proprietário: Fabio Maciel Carvalho

SGR: SIRGAS2000 Zona 24K

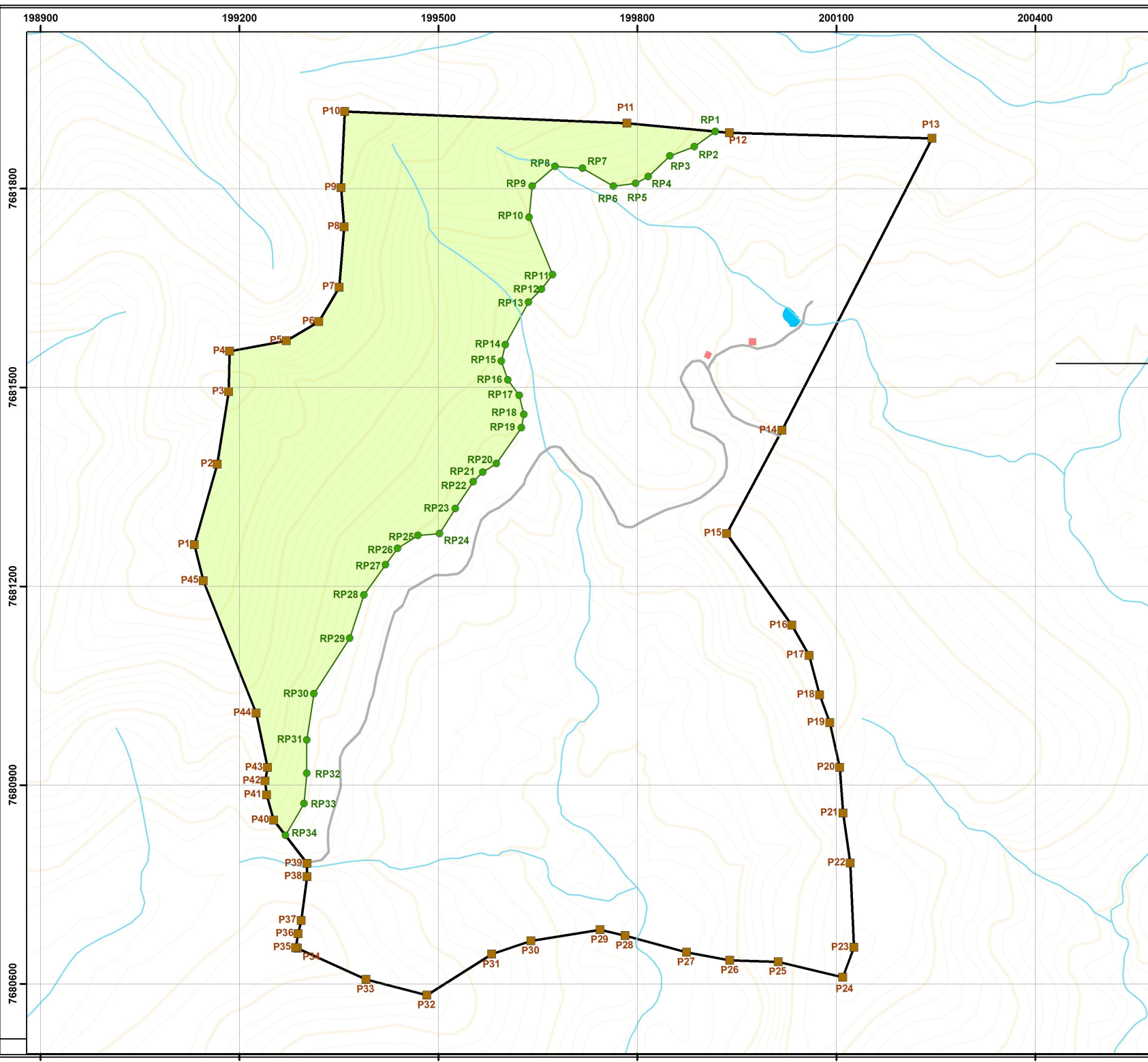
Meridiano Central: 39° EGR.

Inicia-se o polígono da RPPN Barro Vermelho no ponto P1 definido pelas coordenadas (E) **199132,26149** m e (N) **7681262,735** m, deste segue até o ponto P2 definido pelas coordenadas (E) **199166,43731** m e (N) **7681384,274** m, com o azimute de 15°, 42' 19,75'' e distância de 126,250 m confrontando com A confirmar com o proprietário, deste segue até o ponto P3 definido pelas coordenadas (E) **199183,89984** m e (N) **7681493,812** m, com o azimute de 9°, 03' 28,40'' e distância de 110,920 m confrontando com A confirmar com o proprietário, deste segue até o ponto P4 definido pelas coordenadas (E) **199185,22276** m e (N) **7681554,49** m, com o azimute de 1°, 14' 56,34'' e distância de 60,690 m confrontando com A confirmar com o proprietário, deste segue até o ponto P5 definido pelas coordenadas (E) **199270,94793** m e (N) **7681570,365** m, com o azimute de 79°, 30' 30,69'' e distância de 87,180 m confrontando com A confirmar com o proprietário, deste segue até o ponto P6 definido pelas coordenadas (E) **199319,82995** m e (N) **7681599,463** m, com o azimute de 59°, 14' 10,40'' e distância de 56,890 m confrontando com A confirmar com o proprietário, deste segue até o ponto P7 definido pelas coordenadas (E) **199350,32309** m e (N) **7681651,328** m, com o azimute de 30°, 27' 09,63'' e distância de 60,160 m confrontando com A confirmar com o proprietário, deste segue até o ponto P8 definido pelas coordenadas (E) **199357,99296** m e (N) **7681742,416** m, com o azimute de 4°, 48' 47,18'' e distância de 91,410 m confrontando com A confirmar com o proprietário, deste segue até o ponto P9 definido pelas coordenadas (E) **199353,50409** m e (N) **7681801,694** m, com o azimute de 355°, 40' 10,13'' e distância de 59,450 m confrontando com A confirmar com o proprietário, deste segue até o ponto P10 definido pelas coordenadas (E) **199359,05436** m e (N) **7681916,441** m, com o azimute de 2°, 46' 09,17'' e distância de 114,880 m, confrontando com A confirmar com o proprietário, deste segue até o ponto P11 definido pelas coordenadas (E) **199784,36489** m e (N) **7681898,647** m, com o azimute de 92°, 23' 44,34'' e distância de 425,680 m, confrontando com A confirmar com o proprietário, deste segue até o ponto RP1 definido pelas coordenadas (E) **199917,96209** m e (N) **7681886,374** m, com o azimute de 95°, 14' 56,54'' e distância de 134,16 m, confrontando com interior da propriedade, deste segue até o ponto RP2 definido pelas coordenadas (E) **199886,29345** m e (N) **7681863,443** m, com o azimute de 234°, 05' 34,14'' e distância de 39,1 m, confrontando com interior da propriedade, deste segue até o ponto RP3 definido pelas coordenadas (E) **199849,42393** m e (N) **7681849,456** m, com o azimute de 249°, 13' 28,43'' e distância de 39,43 m, confrontando com interior da propriedade, deste segue

até o ponto RP4 definido pelas coordenadas (E) **199816,65748** m e (N) **7681818,385** m, com o azimute de 226°, 31' 15,57'' e distância de 45,16 m, confrontando com interior da propriedade, deste segue até o ponto RP5 definido pelas coordenadas (E) **199797,74140** m e (N) **7681807,878** m, com o azimute de 240°, 57' 01,62'' e distância de 21,64 m, confrontando com interior da propriedade, deste segue até o ponto RP6 definido pelas coordenadas (E) **199763,98328** m e (N) **7681803,658** m, com o azimute de 262°, 52' 32,56'' e distância de 34,02 m, confrontando com interior da propriedade, deste segue até o ponto RP7 definido pelas coordenadas (E) **199717,36738** m e (N) **7681831,075** m, com o azimute de 300°, 27' 42,20'' e distância de 54,08 m, confrontando com interior da propriedade, deste segue até o ponto RP8 definido pelas coordenadas (E) **199676,02405** m e (N) **7681833,543** m, com o azimute de 273°, 24' 56,39'' e distância de 41,42 m, confrontando com interior da propriedade, deste segue até o ponto RP9 definido pelas coordenadas (E) **199641,52658** m e (N) **7681804,048** m, com o azimute de 229°, 28' 10,38'' e distância de 45,39 m, confrontando com interior da propriedade, deste segue até o ponto RP10 definido pelas coordenadas (E) **199636,75029** m e (N) **7681757,057** m, com o azimute de 185°, 48' 13,83'' e distância de 47,23 m, confrontando com interior da propriedade, deste segue até o ponto RP11 definido pelas coordenadas (E) **199672,46080** m e (N) **7681670,244** m, com o azimute de 157°, 38' 25,30'' e distância de 93,87 m, confrontando com interior da propriedade, deste segue até o ponto RP12 definido pelas coordenadas (E) **199655,62755** m e (N) **7681648,387** m, com o azimute de 217°, 36' 09,66'' e distância de 27,59 m, confrontando com interior da propriedade, deste segue até o ponto RP13 definido pelas coordenadas (E) **199635,97688** m e (N) **7681628,562** m, com o azimute de 224°, 44' 48,62'' e distância de 27,91 m, confrontando com interior da propriedade, deste segue até o ponto RP14 definido pelas coordenadas (E) **199601,20534** m e (N) **7681564,654** m, com o azimute de 208°, 33' 00,19'' e distância de 72,76 m, confrontando com interior da propriedade, deste segue até o ponto RP15 definido pelas coordenadas (E) **199595,12917** m e (N) **7681539,839** m, com o azimute de 193°, 45' 30,36'' e distância de 25,55 m, confrontando com interior da propriedade, deste segue até o ponto RP16 definido pelas coordenadas (E) **199604,77881** m e (N) **7681511,191** m, com o azimute de 161°, 23' 04,61'' e distância de 30,23 m, confrontando com interior da propriedade, deste segue até o ponto RP17 definido pelas coordenadas (E) **199621,79664** m e (N) **7681487,937** m, com o azimute de 143°, 48' 07,59'' e distância de 28,82 m, confrontando com interior da propriedade, deste segue até o ponto RP18 definido pelas coordenadas (E) **199628,91340** m e (N) **7681459,051** m, com o azimute de 166°, 09' 33,60'' e distância de 29,75 m, confrontando com interior da propriedade, deste segue até o ponto RP19 definido pelas coordenadas (E) **199625,12413** m e (N) **7681439,208** m, com o azimute de 190°, 48' 39,47'' e distância de 20,2 m, confrontando com interior da propriedade, deste segue até o ponto RP20 definido pelas coordenadas (E) **199587,37194** m e (N) **7681385,212** m, com o azimute de 214°, 57' 36,25'' e distância de 65,88 m, confrontando com interior da propriedade, deste segue até o ponto RP21 definido pelas coordenadas (E) **199567,23898** m e (N) **7681372,234** m, com o azimute de 237°, 11' 33,83'' e distância de 23,95 m, confrontando com interior da propriedade, deste segue até o ponto RP22 definido pelas coordenadas (E) **199552,56602** m e (N)

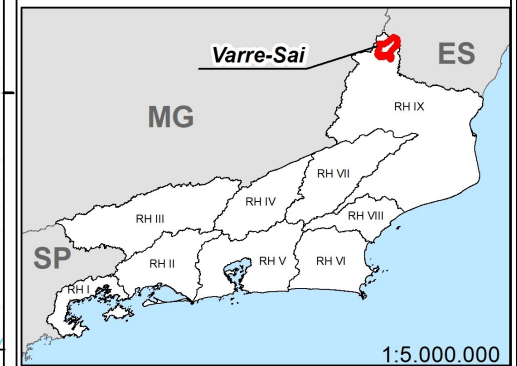
7681357,706 m, com o azimute de $225^{\circ}, 17' 07,59''$ e distância de 20,65 m, confrontando com interior da propriedade, deste segue até o ponto RP23 definido pelas coordenadas (E) **199525,77251** m e (N) **7681317,023** m, com o azimute de $213^{\circ}, 22' 05,25''$ e distância de 48,71 m, confrontando com interior da propriedade, deste segue até o ponto RP24 definido pelas coordenadas (E) **199501,89865** m e (N) **7681279,562** m, com o azimute de $212^{\circ}, 30' 34,25''$ e distância de 44,42 m, confrontando com interior da propriedade, deste segue até o ponto RP25 definido pelas coordenadas (E) **199469,40788** m e (N) **7681276,496** m, com o azimute de $264^{\circ}, 36' 31,35''$ e distância de 32,64 m, confrontando com interior da propriedade, deste segue até o ponto RP26 definido pelas coordenadas (E) **199438,58723** m e (N) **7681256,909** m, com o azimute de $237^{\circ}, 33' 49,69''$ e distância de 36,52 m, confrontando com interior da propriedade, deste segue até o ponto RP27 definido pelas coordenadas (E) **199420,54588** m e (N) **7681232,224** m, com o azimute de $216^{\circ}, 09' 40,47''$ e distância de 30,58 m, confrontando com interior da propriedade, deste segue até o ponto RP28 definido pelas coordenadas (E) **199387,75148** m e (N) **7681186,699** m, com o azimute de $215^{\circ}, 46' 03,67''$ e distância de 56,11 m, confrontando com interior da propriedade, deste segue até o ponto RP29 definido pelas coordenadas (E) **199366,54746** m e (N) **7681121,722** m, com o azimute de $198^{\circ}, 04' 23,51''$ e distância de 68,35 m, confrontando com interior da propriedade, deste segue até o ponto RP30 definido pelas coordenadas (E) **199312,44833** m e (N) **7681037,682** m, com o azimute de $212^{\circ}, 46' 13,67''$ e distância de 99,95 m, confrontando com interior da propriedade, deste segue até o ponto RP31 definido pelas coordenadas (E) **199301,43517** m e (N) **7680967,796** m, com o azimute de $188^{\circ}, 57' 19,82''$ e distância de 70,75 m, confrontando com interior da propriedade, deste segue até o ponto RP32 definido pelas coordenadas (E) **199301,68392** m e (N) **7680917,718** m, com o azimute de $179^{\circ}, 42' 55,42''$ e distância de 50,08 m, confrontando com interior da propriedade, deste segue até o ponto RP33 definido pelas coordenadas (E) **199297,37180** m e (N) **7680872,142** m, com o azimute de $185^{\circ}, 24' 17,75''$ e distância de 45,78 m, confrontando com interior da propriedade, deste segue até o ponto RP34 definido pelas coordenadas (E) **199269,30756** m e (N) **7680824,222** m, com o azimute de $210^{\circ}, 21' 18,87''$ e distância de 55,53 m, confrontando com interior da propriedade, deste segue até o ponto P40 definido pelas coordenadas (E) **199251,94740** m e (N) **7680846,783** m, com o azimute de $322^{\circ}, 25' 21,27''$ e distância de 28,47 m, confrontando com A confirmar com o proprietário, deste segue até o ponto P41 definido pelas coordenadas (E) **199240,91928** m e (N) **7680885,212** m, com o azimute de $343^{\circ}, 59' 15,50''$ e distância de 39,98 m, confrontando com A confirmar com o proprietário, deste segue até o ponto P42 definido pelas coordenadas (E) **199238,84827** m e (N) **7680906,023** m, com o azimute de $354^{\circ}, 19' 01,25''$ e distância de 20,91 m, confrontando com A confirmar com o proprietário, deste segue até o ponto P43 definido pelas coordenadas (E) **199242,44851** m e (N) **7680926,245** m, com o azimute de $10^{\circ}, 05' 42,75''$ e distância de 20,54 m, confrontando com A confirmar com o proprietário, deste segue até o ponto P44 definido pelas coordenadas (E) **199225,14085** m e (N) **7681008,439** m, com o azimute de $348^{\circ}, 06' 32,42''$ e distância de 84 m, confrontando com A confirmar com o proprietário, deste segue até o ponto P45 definido pelas coordenadas (E) **199145,76667** m e (N) **7681208,148** m, com o

azimute de $338^{\circ}, 19' 28,63''$ e distância de 214,9 m, confrontando com A confirmar com o proprietário, deste segue até o ponto P1 definido pelas coordenadas (E) **199132,26149** m e (N) **7681262,735** m, com o azimute de $346^{\circ}, 06' 13,34''$ e distância de 56,23 m, confrontando com A confirmar com o proprietário, encerrando o polígono da RPPN Barro Vermelho com **30,335 hectare** e um **perímetro de 3.266,747 metros**.



PROPOSTA DE CRIAÇÃO DA RPPN BARRO VERMELHO

Planta da propriedade Sítio Santa Maria, Santa Fé e Barro Vermelho Varre-Sai - RJ

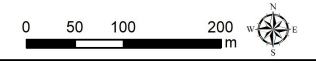


Legenda

- Vértices Imóvel
- Vértices RPPN
- Via principal
- Mestras
- Intermediárias
- Açude
- Edificação
- Imóvel
- Proposta_RPPN

Quadro de Áreas	Hectares	%
Sítio Santa Maria, Santa Fé e Barro Vermelho	105,688	100
RPPN Barro Vermelho	30,335	28,7

Projeção Universal Transversa de Mercator
 SGR SIRGAS 2000 - Fuso 24 K
 Base Cartográfica: IBGE/SEA (2005) NURPPN (2017)
 Escala: 1:5.500 Tamanho da folha: A3
 Agosto de 2020



Raphael Nunes Souza Lima
 Assinatura do Responsável Técnico
 Raphael Nunes Souza Lima
 CREA - RJ 2010126762
 ART: 2020190263981