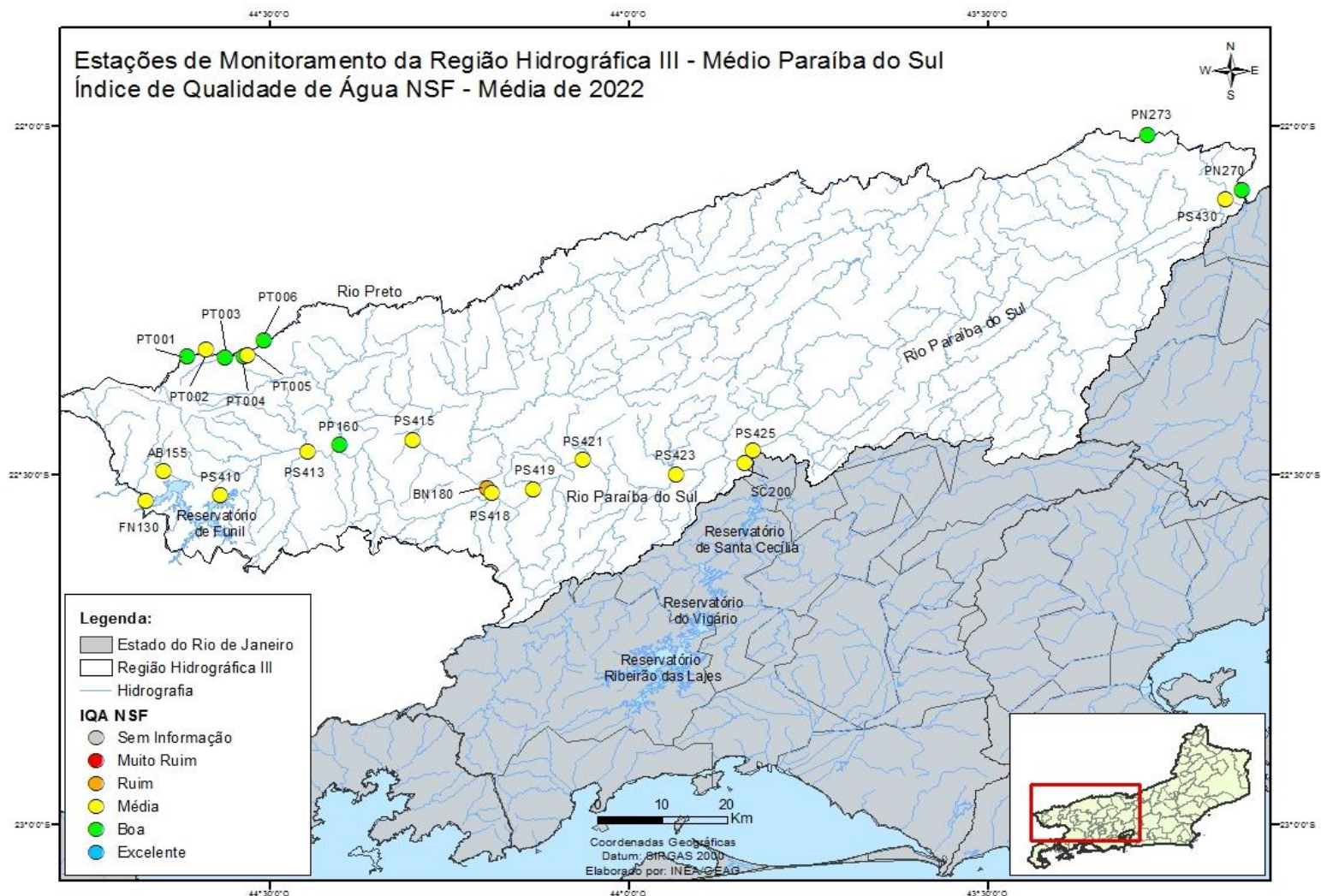


BOLETIM CONSOLIDADO DE QUALIDADE DAS ÁGUAS DA REGIÃO HIDROGRÁFICA III - MÉDIO PARAÍBA DO SUL

RESULTADOS REFERENTES AO ANO DE 2022

Este boletim apresenta a média dos resultados do monitoramento dos corpos de água doce da Região Hidrográfica III, em 2022, por meio da aplicação do Índice de Qualidade de Água (IQA_{NSF}). Este índice consolida em um único valor os resultados dos parâmetros: Oxigênio Dissolvido (OD), Demanda Bioquímica de Oxigênio (DBO), Fósforo Total (P_T), Nitrogênio Amoniacal (NH₃)*, Potencial Hidrogeniônico (pH), Turbidez (T), Sólidos Dissolvidos Totais (SDT), Temperatura da Água e do Ar e Coliformes Termotolerantes.



* Em virtude de problemas operacionais decorrentes dos impactos da pandemia mundial de COVID-19, foi realizada uma adaptação na equação do IQA_{NSF}, substituindo-se o parâmetro Nitrogênio Nitrato por Nitrogênio Amoniacal, sem alterações significativas nos valores do IQA calculado.

RESULTADOS REFERENTES AO ANO DE 2022

Estação de amostragem	Localização	Município	Janeiro	Fevereiro	Março	Abril	Maió	Junho	Julho	Agosto	Setembro	Outubro	Novembro	Dezembro	IQA _{NSF} Média 2022
AB0155	Córrego Água Branca	Itatiaia						66,5		70,8					68,6
BN0180	Rio Bananal	Barra Mansa						50,1		49,9					50,0
FN0130	Reservatório de Funil	Resende	63,2	50,1	66,6	65,8	66,1	67,7	66,4	70,4	64,8		66,3	56,9	64,0
PN0270	Rio Paraibuna	Três Rios						69,1		74,1					71,6
PN0273								70,6		72,5					71,6
PP0160	Rio Pirapetinga							70,5		73,3					71,9
PS0410	Rio Paraíba do Sul	Resende	66,5	70,4	61,2	61,7	79,5	61,2	67,1	76,9	68,0		64,5	64,2	67,4
PS0413			51,3	57,3	52,1	50,2	58,6	61,3	52,5	68,6	54,5		54,4	48,7	55,4
PS0415		Porto Real	61,6	51,0	58,9	55,9	66,9	65,8	66,7	71,1	41,0		59,0	64,1	60,2
PS0418		Barra Mansa	62,1	56,1	61,3	55,9	56,6	63,6	64,6	62,7	56,1		82,5	54,1	61,4
PS0419		Volta Redonda	58,7	56,0	55,9	54,8	59,8	56,3	61,8	64,7	58,8		63,2	52,4	58,4
PS0421			50,0	51,3	57,2	52,6	55,1	59,4	59,0	63,7	60,9		58,8	53,5	56,5
PS0423		Barra do Pirai	57,8	48,2	58,3	53,8	63,3	61,8	64,9	66,1	61,0		61,9	55,7	59,3
PS0425			65,1	41,3	59,1	55,3	58,8	59,0	62,9	64,4	59,9		67,0	56,5	59,0
PS0430			Três Rios	60,2	44,5	56,3	56,7	66,6	67,5	63,0	67,7	60,7		60,9	50,1
Categoria de Resultados			EXCELENTE			BOA		MÉDIA			RUIM		MUITO RUIM		
IQA _{NSF}			100 ≥ IQA ≥ 90			90 > IQA ≥ 70		70 > IQA ≥ 50			50 > IQA ≥ 25		25 > IQA ≥ 0		
Significado			Águas apropriadas para tratamento convencional visando o abastecimento público						Águas impróprias para tratamento convencional visando abastecimento público, sendo necessários tratamentos mais avançados						

RESULTADOS REFERENTES AO ANO DE 2022

Estação de amostragem	Localização	Município	Janeiro	Fevereiro	Março	Abril	Maior	Junho	Julho	Agosto	Setembro	Outubro	Novembro	Dezembro	IQA _{NSF} Média 2022
PT0001	Rio Preto	Itatiaia						83,3							83,3
PT0002								68,8							68,8
PT0003									75,0						75,0
PT0004		Resende						70,6							70,6
PT0005								68,6							68,6
PT0006									71,3						71,3
SC0200	Reservatório de S.Cecília	Barra do Pirai	60,1	47,9	59,1	56,1	59,3	60,7	66,2	67,9	63,0		65,5	59,0	60,4
Categoria de Resultados			EXCELENTE			BOA		MÉDIA			RUIM		MUITO RUIM		
IQA _{NSF}			100 ≥ IQA ≥ 90			90 > IQA ≥ 70		70 > IQA ≥ 50			50 > IQA ≥ 25		25 > IQA ≥ 0		
Significado			Águas apropriadas para tratamento convencional visando o abastecimento público						Águas impróprias para tratamento convencional visando abastecimento público, sendo necessários tratamentos mais avançados						