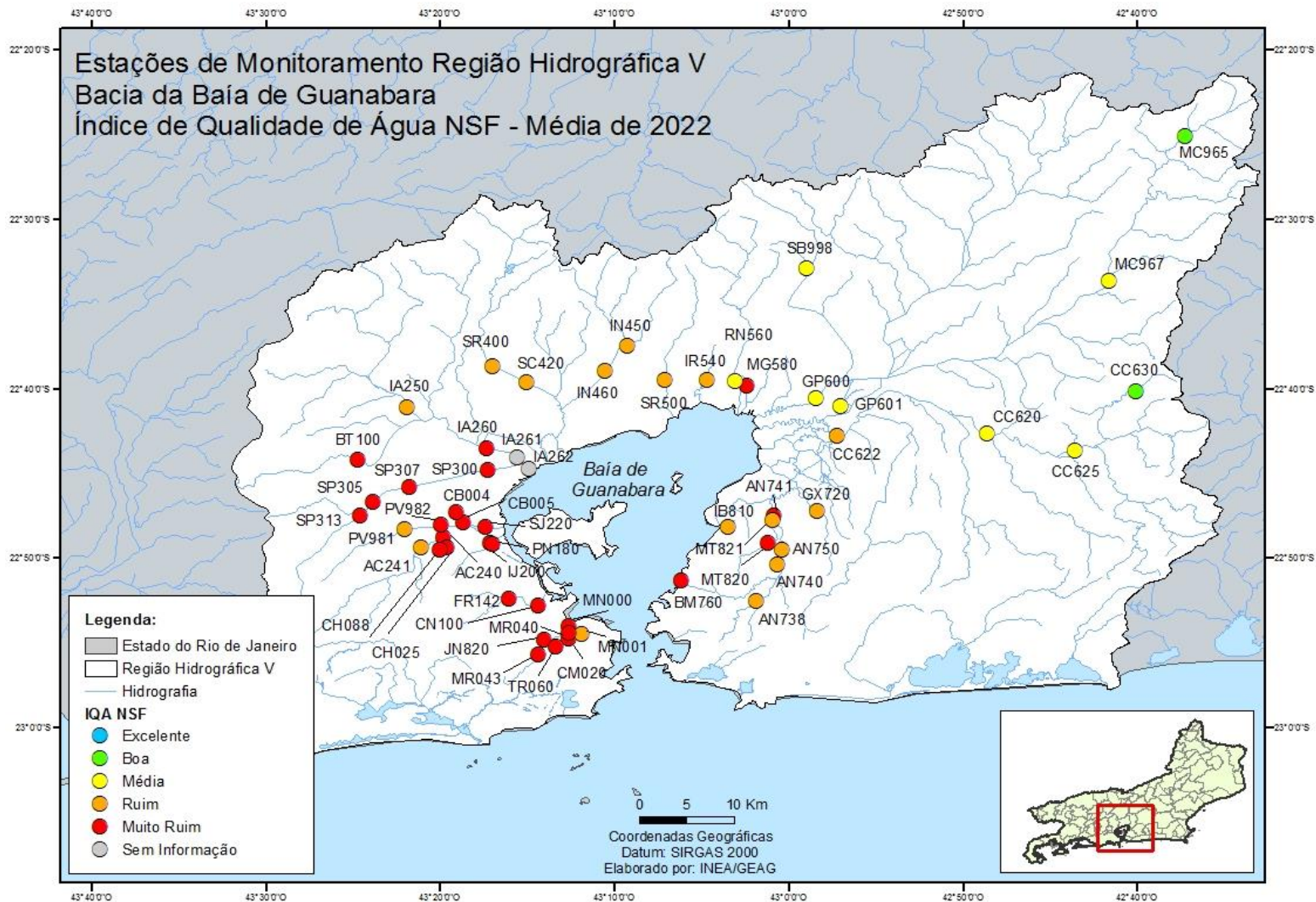


BOLETIM CONSOLIDADO DE QUALIDADE DAS ÁGUAS DA REGIÃO HIDROGRÁFICA V - BAÍA DE GUANABARA BACIA DA BAÍA DE GUANABARA

RESULTADOS REFERENTES AO ANO DE 2022

Este boletim apresenta a média dos resultados do monitoramento dos corpos de água doce da Região Hidrográfica V - Bacia da Baía de Guanabara, em 2022, por meio da aplicação do Índice de Qualidade de Água (IQA_{NSF}). Este índice consolida em um único valor os resultados dos parâmetros: Oxigênio Dissolvido (OD), Demanda Bioquímica de Oxigênio (DBO), Fósforo Total (P_T), Nitrogênio Amoniacal (NH₃)*, Potencial Hidrogeniônico (pH), Turbidez (T), Sólidos Dissolvidos Totais (SDT), Temperatura da Água e do Ar e Coliformes Termotolerantes.



* Em virtude de problemas operacionais decorrentes dos impactos da pandemia mundial de COVID-19, foi realizada uma adaptação na equação do IQA_{NSF}, substituindo-se o parâmetro Nitrogênio Nitrato por Nitrogênio Amoniacal, sem alterações significativas nos valores do IQA calculado.

BOLETIM CONSOLIDADO DE QUALIDADE DAS ÁGUAS DA REGIÃO HIDROGRÁFICA V - BAÍA DE GUANABARA BACIA DA BAÍA DE GUANABARA (CONT.)

RESULTADOS REFERENTES AO ANO DE 2022

Estação de amostragem	Localização	Município	Janeiro	Fevereiro	Março	Abril	Maior	Junho	Julho	Agosto	Setembro	Outubro	Novembro	Dezembro	IQA _{NSF} Média 2022	
AC240	Rio Acará	Rio de Janeiro						20,6		21,8	24,8		17,8		21,3	
AC241								28,7		29,1	24,4		24,0		26,5	
AN738	Rio Alcântara	São Gonçalo						33,1		31,4	29,4		30,1		31,0	
AN740								26,1		29,6	24,9		26,0		26,6	
AN741									20,9		16,5	27,8		25,7		22,7
AN750									32,6		30,6	24,8		33,6		30,4
BM760	Rio Bomba	São Gonçalo						22,2		22,5	34,2		18,6		24,4	
BT100	Rio Bota	Belford Roxo						23,1		23,3	23,4		23,0		23,2	
CB004	Rio Caboclo	Duque de Caxias						19,6		18,2	17,9		21,2		19,2	
CB005								20,3		16,0	17,4		15,6		17,4	
CC620	Rio Caceribú	Itaboraí						57,3		72,1	63,2		63,6		64,0	
CC622		Guapimirim						38,5		36,3	46,2		49,1		42,5	
CC625		Tanguá						50,9		57,5	71,7		49,4		57,4	
CC630		Rio Bonito							63,3		77,1	80,4		70,4		72,8
CH025	Rio dos Cachorros 1	Rio de Janeiro						29,2		19,0	27,4		17,7		23,3	
CH088	Rio dos Cachorros 2							27,4		18,9	28,3		19,0		23,4	
CM020	Rio Comprido								18,3		19,5	18,7		16,3		18,2
CN100	Canal do Cunha								14,8		19,5	18,0		13,3		16,4
FR142	Rio Farias								16,2		16,3	17,5		18,1		17,0
Categoria de Resultados			EXCELENTE			BOA			MÉDIA			RUIM		MUITO RUIM		
IQA _{NSF}			100 ≥ IQA ≥ 90			90 > IQA ≥ 70			70 > IQA ≥ 50			50 > IQA ≥ 25		25 > IQA ≥ 0		
Significado			Águas apropriadas para tratamento convencional visando o abastecimento público						Águas impróprias para tratamento convencional visando abastecimento público, sendo necessários tratamentos mais avançados							

BOLETIM CONSOLIDADO DE QUALIDADE DAS ÁGUAS DA REGIÃO HIDROGRÁFICA V - BAÍA DE GUANABARA BACIA DA BAÍA DE GUANABARA (CONT.)

RESULTADOS REFERENTES AO ANO DE 2022

Estação de amostragem	Localização	Município	Janeiro	Fevereiro	Março	Abril	Maió	Junho	Julho	Agosto	Setembro	Outubro	Novembro	Dezembro	IQA _{NSF} Média 2022	
GP600	Rio Guapi	Guapimirim					51,9			63,3	58,8		46,3		55,1	
GP601							65,2			70,7	55,6		62,0		63,4	
GX720	Rio Guaxindiba	São Gonçalo						25,9		29,5	25,8		30,9		28,0	
IA250	Rio Iguaçú	Duque de Caxias					41,8			44,9	24,0		36,8		36,9	
IA260						26,9			23,7	19,0		20,3		22,5		
IA261																
IA262																
IB810	Rio Imboassú	São Gonçalo						27,9		20,2	35,8		16,3		25,1	
IJ200	Rio Irajá	Rio de Janeiro						14,2		14,2	12,7		16,0		14,3	
IN450	Rio Inhomirim	Magé						60,8		33,6	49,7		53,3		49,4	
IN460							59,6			30,1	40,3		43,0		43,3	
IR540	Rio Iriri							31,8		35,1	38,0		29,3		33,6	
JN820	Rio Joana	Rio de Janeiro						30,1		33,1	19,4		15,6		24,5	
MC965	Rio Macacu	Cachoeiras de Macacu						68,9			76,2		75,2		73,4	
MC967							55,9				66,1		64,3		62,1	
MG580	Rio Magé	Magé						20,1		14,2	19,5		22,1		19,0	
MN000	Canal do Mangue	Rio de Janeiro						19,6		19,4	15,5		18,9		18,3	
MN001							33,5			30,7	26,4		22,2		28,2	
MR040	Rio Maracanã	Rio de Janeiro						27,0		25,6	17,8		26,4		24,2	
MR043							11,2			25,4	17,0		17,0		17,7	
Categoria de Resultados			EXCELENTE			BOA			MÉDIA			RUIM		MUITO RUIM		
IQA _{NSF}			100 ≥ IQA ≥ 90			90 > IQA ≥ 70			70 > IQA ≥ 50			50 > IQA ≥ 25		25 > IQA ≥ 0		
Significado			Águas apropriadas para tratamento convencional visando o abastecimento público						Águas impróprias para tratamento convencional visando abastecimento público, sendo necessários tratamentos mais avançados							

BOLETIM CONSOLIDADO DE QUALIDADE DAS ÁGUAS DA REGIÃO HIDROGRÁFICA V - BAÍA DE GUANABARA BACIA DA BAÍA DE GUANABARA (CONT.)

RESULTADOS REFERENTES AO ANO DE 2022

Estação de amostragem	Localização	Município	Janeiro	Fevereiro	Março	Abril	Maió	Junho	Julho	Agosto	Setembro	Outubro	Novembro	Dezembro	IQA _{NSF} Média 2022
MT820	Rio Mutondo	São Gonçalo						24,3		16,4	15,8		21,0		19,4
MT821								26,2					29,0		27,6
PN180	Canal da Penha	Rio de Janeiro						12,2		14,1	10,6		17,6		13,6
PV981	Rio Pavuna							28,4		26,0	24,9		25,1		26,1
PV982		São João de Meriti						13,5		20,1	22,5		19,5		18,9
RN560	Rio Roncador	Magé						64,0		20,0	56,8		60,1		50,2
SB998	Rio Soberbo	Guapimirim						64,6		53,7	53,7		52,5		56,1
SR400	Rio Saracuruna	Duque de Caxias						27,5		38,0	32,8		43,1		35,3
SC420								46,0		28,4	28,4		37,1		35,0
SJ200	Rio São João de Meriti							15,4		15,4	13,9		16,1		15,2
SP300	Rio Sarapuí							21,1		19,4	15,6		15,2		17,8
SP305	Rio Sarapuí	São João de Meriti						23,6		27,1	22,7		22,5		24,0
SP307								21,8		22,4	21,0		24,5		22,4
SP313									22,9		23,4	20,8		18,2	
SR500	Rio Suruí	Magé						53,4		38,5	42,4		49,7		46,0
TR060	Rio Trapicheiro	Rio de Janeiro						16,7		20,8	16,1		15,3		17,2
Categoria de Resultados			EXCELENTE			BOA		MÉDIA			RUIM		MUITO RUIM		
IQA _{NSF}			100 ≥ IQA ≥ 90			90 > IQA ≥ 70		70 > IQA ≥ 50			50 > IQA ≥ 25		25 > IQA ≥ 0		
Significado			Águas apropriadas para tratamento convencional visando o abastecimento público						Águas impróprias para tratamento convencional visando abastecimento público, sendo necessários tratamentos mais avançados						