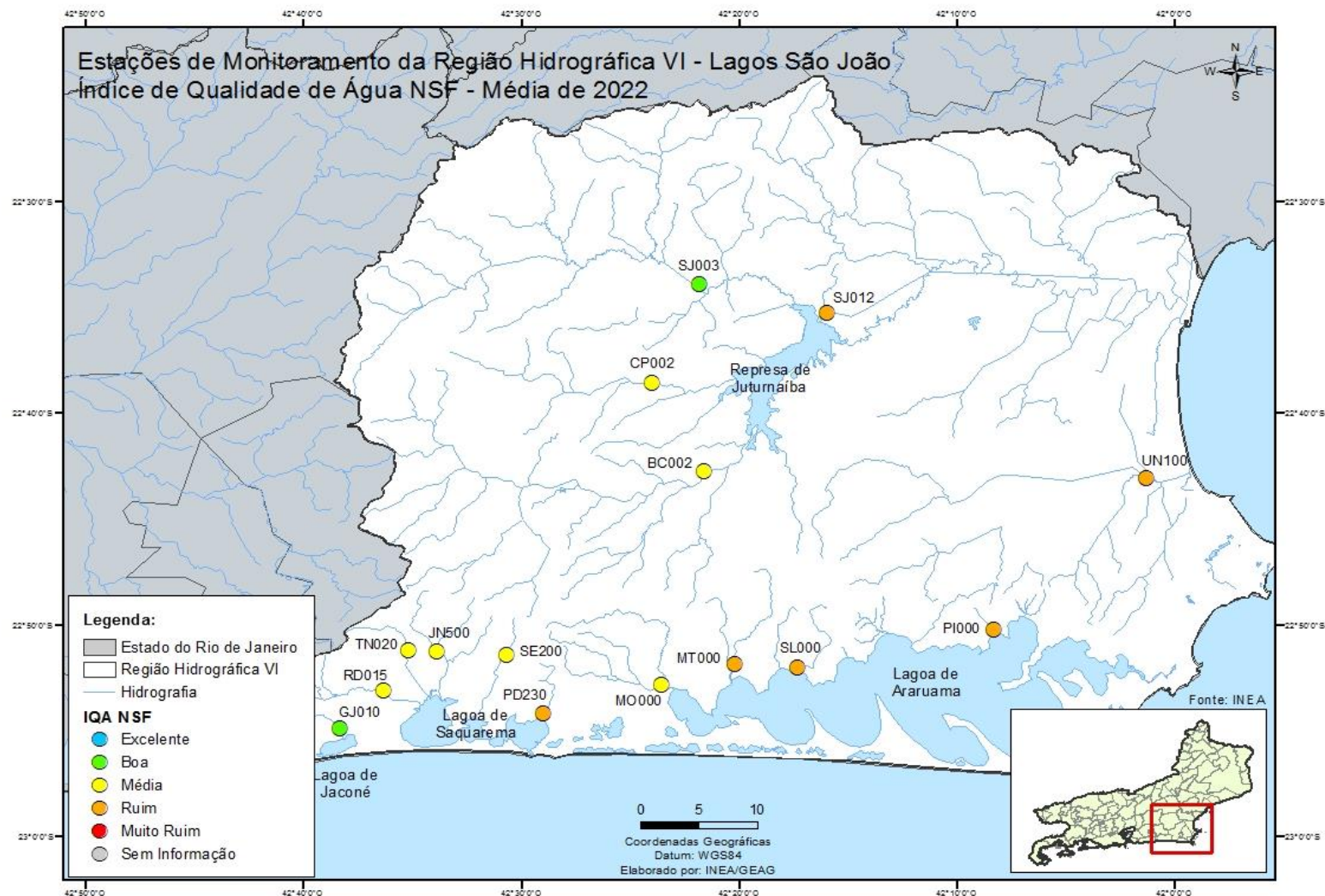


# BOLETIM CONSOLIDADO DE QUALIDADE DAS ÁGUAS DA REGIÃO HIDROGRÁFICA VI - LAGOS SÃO JOÃO

RESULTADOS REFERENTES AO ANO DE 2022

Este boletim apresenta a média dos resultados do monitoramento dos corpos de água doce da Região Hidrográfica VI, em 2022, por meio da aplicação do Índice de Qualidade de Água (IQA<sub>NSF</sub>). Este índice consolida em um único valor os resultados dos parâmetros: Oxigênio Dissolvido (OD), Demanda Bioquímica de Oxigênio (DBO), Fósforo Total (P<sub>T</sub>), Nitrogênio Amoniacal (NH<sub>3</sub>)\*, Potencial Hidrogeniônico (pH), Turbidez (T), Sólidos Dissolvidos Totais (SDT), Temperatura da Água e do Ar e Coliformes Termotolerantes.



\* Em virtude de problemas operacionais decorrentes dos impactos da pandemia mundial de COVID-19, foi realizada uma adaptação na equação do IQA<sub>NSF</sub>, substituindo-se o parâmetro Nitrogênio Nitrato por Nitrogênio Amoniacal, sem alterações significativas nos valores do IQA calculado.

## RESULTADOS REFERENTES AO ANO DE 2022

Estação de amostragem	Localização	Município	Janeiro	Fevereiro	Março	Abril	Maiο	Junho	Julho	Agosto	Setembro	Outubro	Novembro	Dezembro	IQA <sub>NSF</sub> Média 2022
BC0002	Rio Bacaxá	Silva Jardim		55,6					68,9			63,6			62,7
CP0002	Rio Capivari			60,1					65,9			65,4			63,8
GJ0010	Rio Grande Jaconé	Saquarema		62,4		73,5						69,9		74,7	70,1
JN0500	Rio Jundiá			41,8		45,9						65,6		70,7	56,0
MO0000	Rio das Moças							59,4		53,9		38,7			50,7
MT0000	Rio Mataruna	Araruama						18,2		15,4		71,8			35,1
PD0230	Rio do Padre	Saquarema		27,4		17,9						31,2		28,2	26,2
PI0000	Rio Piripiri	S.P. da Aldeia						30,8		28,5		25,8			28,3
RD0015	Rio Roncador	Saquarema		65,1		55,2						65,3		69,4	63,8
SE0200	Rio Seco				32,7		61,6						57,1		56,3
SJ0003	Rio São João	Silva Jardim		74,4					72,3			70,5			72,4
SJ0012				61,3					20,0			67,7			49,7
SL0000	Rio Salgado	Araruama						27,4		34,8		40,1			34,1
TN0020	Rio Tinguí	Saquarema		63,6		60,2						60,9		60,5	61,3
UN0100	Rio Una	Cabo Frio		35,8					54,1			51,0			47,0
Categoria de Resultados			<b>EXCELENTE</b>			<b>BOA</b>		<b>MÉDIA</b>			<b>RUIM</b>		<b>MUITO RUIM</b>		
IQA <sub>NSF</sub>			100 ≥ IQA ≥ 90			90 > IQA ≥ 70		70 > IQA ≥ 50			50 > IQA ≥ 25		25 > IQA ≥ 0		
Significado			Águas apropriadas para tratamento convencional visando o abastecimento público						Águas impróprias para tratamento convencional visando abastecimento público, sendo necessários tratamentos mais avançados						