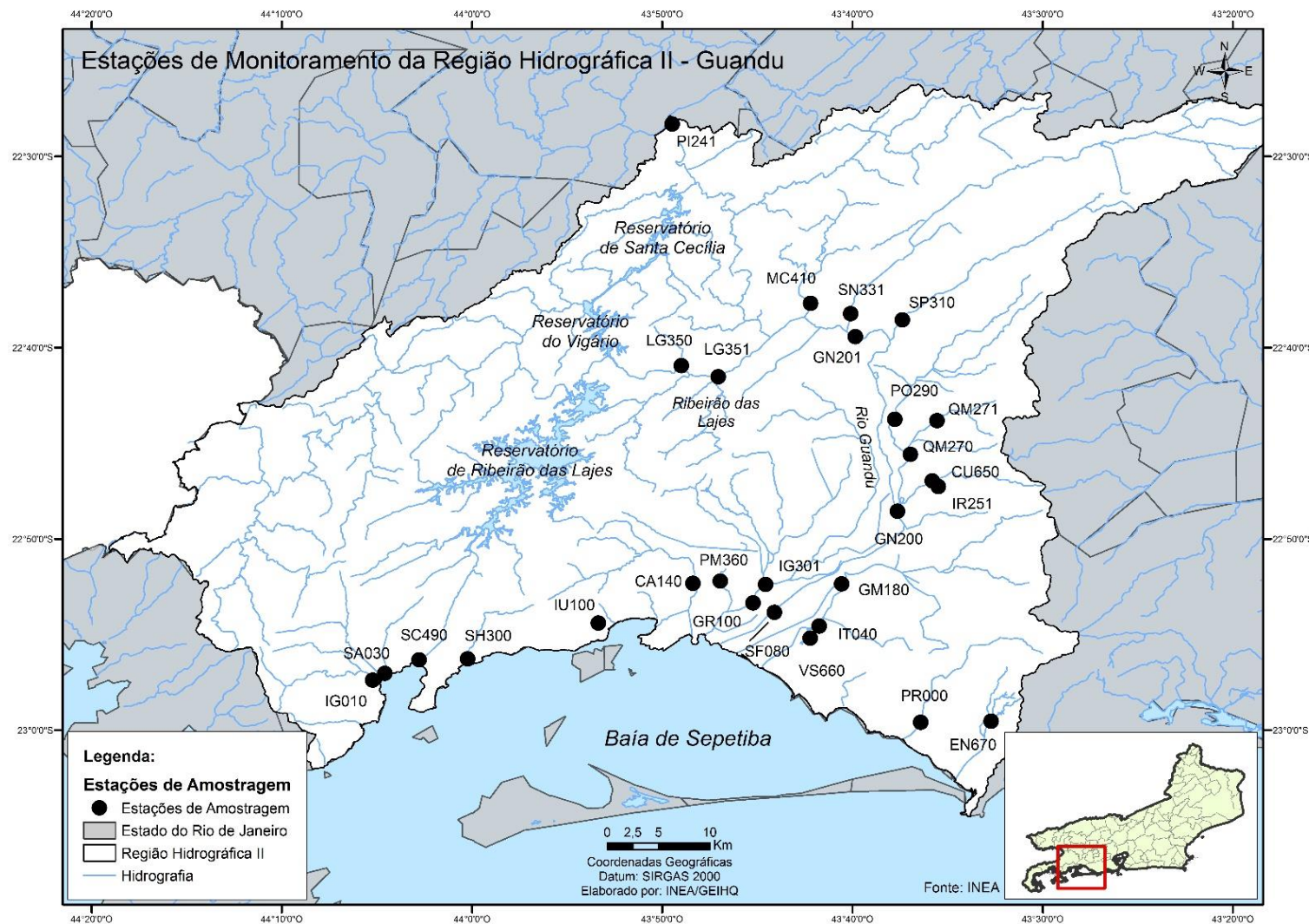


Este boletim apresenta os últimos resultados do monitoramento dos corpos de água doce da Região Hidrográfica II, em 2022, retratados por meio da aplicação do Índice de Qualidade de Água (IQA_{NSF}). Este índice consolida em um único valor os resultados dos parâmetros: Oxigênio Dissolvido (OD), Demanda Bioquímica de Oxigênio (DBO), Fósforo Total (P_T), Nitrogênio Amoniacal (NH₃)*, Potencial Hidrogeniônico (pH), Turbidez (T), Sólidos Dissolvidos Totais (SDT), Temperatura da Água e do Ar e Coliformes Termotolerantes.



* Em virtude de problemas operacionais decorrentes dos impactos da pandemia mundial de COVID-19, foi realizada uma adaptação na equação do IQA_{NSF}, substituindo-se o parâmetro Nitrogênio Nitro por Nitrogênio Amoniacal, sem alterações significativas nos valores do IQA calculado.

CONSOLIDADO 2022 - DADOS BRUTOS E IQA_{NSF}

Estação de amostragem	Localização	Município	Data	IQA _{NSF}	Demanda Bioquímica Oxigênio (DBO) mg/L	Fósforo Total (P _T) - mg/L	Nitrogênio Amônia (NH ₃) - mg/L	Oxigênio Dissolvido (OD) - mg/L	Potencial Hidrogeniônico (pH)	Turbidez (T) - UNT	Coliformes Termotolerantes NMP/100mL	Sólidos Dissolvidos Totais (SDT) - mg/L	*Temperatura da água - °C	*Temperatura do ar - °C
CA140	Rio Cação	Itaguaí	20/9/22	59,5	< 2,0	0,05	0,11	8,6	7,4	25,80	7.000	52	17,9	23
			13/12/22		< 2,0		0,28	7,6	7,1	13,20	11.000	32	26,2	35
CU650	Rio Cabuçu	Nova Iguaçu	15/2/22	26,3	16,0	1,10	8,74	1,6	7,6	10,30	350.000	189	26,8	31
			8/3/22	17,5	20,0	2,20	13,40	0,2	7,3	17,60	920.000	213	26,6	38
			5/4/22	35,2	4,0	0,85	5,62	2,6	7,3	29,30	79.000	265	28,2	30
			18/5/22	21,0	24,0	1,76	23,00	1,4	7,5	11,80	920.000	179	19,9	25
			8/6/22	21,8	12,0	1,93	11,40	0,4	7,2	7,78	540.000	188	21,8	27
			20/7/22	20,0	20,0	2,84	12,20	0,8	7,3	20,00	920.000	218	22,7	26
			31/8/22	24,7	14,0	1,79	5,46	1,2	7,3	10,60	920.000	219	17,1	22
			15/9/22	22,7	16,0	1,66	12,20	0,8	7,3	15,00	1.600.000	196	23,1	22
			18/10/22	20,8	16,0	2,01	16,20	0,4	7,3	10,20	> 1.600.000	195	24,5	26
			9/11/22	35,0	6,0	0,52	5,52	3,4	7,7	26,30	130.000	210	19,9	25
			6/12/22	26,1	12,0	0,92	3,20	0,8	7,3	15,00	1.600.000	226	25,4	28
EN670	Rio Engenho Velho	Rio de Janeiro	20/9/22	59,3	< 2,0	< 0,02	< 0,10	8,0	7,4	7,65	14.000	134	19,4	21
			13/12/22		< 2,0		< 0,10	6,8	7,1	8,86	1.100	115	25,2	31
GM180	Rio Guandu-Mirim	Rio de Janeiro	20/9/22	20,7	28,0	1,53	8,09	1,0	7,4	33,10	540.000	239	19,9	20
			13/12/22		20,0		8,59	1,0	7,7	54,10	280.000	191	24,5	29
GN200	Rio Guandu	Nova Iguaçu	11/1/22	63,2	< 2,0	0,27	0,20	7,4	6,9	61,10	1.300	46	23,2	23
			15/2/22	60,8	< 2,0	0,16	0,17	7,2	7,0	30,30	3.300	63	23,4	29
			8/3/22	62,5	< 2,0	0,12	0,34	6,4	7,1	21,40	3.300	96	26,5	29
			5/4/22	59,1	2,2	0,21	0,33	6,0	7,0	37,30	4.600	148	27,2	28
			18/5/22	66,0	< 2,0	0,09	0,14	7,6	7,3	11,30	1.700	50	22,5	17
			8/6/22	68,9	< 2,0	0,18	0,15	8,0	7,3	4,50	1.100	58	20,8	25
			20/7/22	65,1	< 2,0	0,14	0,48	8,4	7,2	6,27	3.300	73	21,7	25
			31/8/22	58,0	< 2,0	< 0,02	0,42	7,2	7,1	6,04	17.000	83	21,1	23
			14/9/22	64,6	< 2,0	< 0,02	< 0,10	7,8	7,1	5,05	4.900	41	21,9	23
			18/10/22	63,9	4,4	0,09	0,11	7,8	7,2	6,98	3.300	58	22,1	23
			9/11/22	62,0	< 2,0	< 0,02	< 0,10	7,6	7,3	8,27	6.400	52	22,1	26
6/12/22	57,1	< 2,0	< 0,02	0,16	7,2	6,9	59,20	7.900	121	23,4	25			

*Na composição do IQA_{NSF} usa-se o valor de temperatura correspondente à diferença entre a temperatura da água no ponto de coleta e a temperatura do ar.

Obs: A ausência de resultado, referente a pelo menos um dos nove parâmetros, inviabiliza a aplicação do índice.

Categoria de Resultados	EXCELENTE	BOA	MÉDIA	RUIM	MUITO RUIM
IQA _{NSF}	100 ≥ IQA ≥ 90	90 > IQA ≥ 70	70 > IQA ≥ 50	50 > IQA ≥ 25	25 > IQA ≥ 0

CONSOLIDADO 2022 - DADOS BRUTOS E IQA_{NSF}

Estação de amostragem	Localização	Município	Data	IQA _{NSF}	Demanda Bioquímica Oxigênio (DBO) mg/L	Fósforo Total (P _T) - mg/L	Nitrogênio Amônia (NH ₃) - mg/L	Oxigênio Dissolvido (OD) -mg/L	Potencial Hidrogeniônico (pH)	Turbidez (T) - UNT	Coliformes Termotolerantes NMP/100mL	Sólidos Totais (SDT) - mg/L	*Temperatura da água - °C	*Temperatura do ar - °C
GN201	Rio Guandu	Seropédica	11/1/22	41,6	2,2	0,32	< 0,10	8,0	6,7	107,00	39.000	50	23,2	29
			15/2/22	65,5	< 2,0	0,13	< 0,10	7,4	6,8	31,60	790	64	24	31
			8/3/22	68,9	2,4	0,05	< 0,10	7,2	6,8	17,30	490	62	28,7	36
			5/4/22	62,9	< 2,0	0,21	< 0,10	7,2	6,8	33,90	2.200	88	27,2	31
			18/5/22	71,5	< 2,0	0,09	< 0,10	8,8	7,0	8,86	460	32	19,2	25
			8/6/22	73,9	< 2,0	0,14	0,12	8,6	7,3	3,48	230	138	21,2	28
			20/7/22	73,6	< 2,0	0,10	< 0,10	9,0	7,0	5,07	330	64	21,1	27
			31/8/22	76,0	< 2,0	< 0,02	< 0,10	9,0	7,1	4,52	330	87	23,1	25
			15/9/22	72,8	< 2,0	< 0,02	< 0,10	8,4	7,0	4,00	600	48	19,7	23
			18/10/22	74,7	< 2,0	< 0,02	< 0,10	8,0	7,0	4,06	490	18	23,5	24
			9/11/22	73,2	< 2,0	< 0,02	0,23	8,6	7,5	6,41	790	77	21,6	21
6/12/22	63,7	< 2,0	0,02	0,13	7,4	7,0	51,40	2.300	124	24,8	25			
GR100	Rio da Guarda	Itaguaí	20/9/22	30,8	12,0	0,75	2,68	2,4	7,1	43,00	33.000	1502	20,8	20
			13/12/22		4,0		1,41	2,2	6,8	41,50	17.000	319	25,9	29
IG010	Rio Ingaíba	Mangaratiba	17/8/22	70,3	< 2,0	< 0,02	< 0,10	8,0	7,1	2,05	330	749	20,1	22,1
			21/9/22	77,8	< 2,0	< 0,02	< 0,10	8,6	7,3	3,57	170	24	19,5	22
IG301	Rio Itaguaí	Itaguaí	20/9/22	44,5	8,0	0,43	1,60	2,8	7,0	37,00	1.300	318	18,8	21
			13/12/22		2,0		1,03	2,4	6,8	56,10	13.000	289	26,8	32
IR251	Rio Ipiranga	Nova Iguaçu	15/2/22	27,1	12,0	1,03	8,12	1,4	7,2	11,40	1.600.000	190	26,8	31
			8/3/22	21,6	10,0	1,70	12,60	0,6	7,2	11,30	920.000	193	25,6	38
			5/4/22	39,6	< 2,0	0,80	4,31	3,2	7,6	25,40	49.000	224	28,3	30
			18/5/22	25,4	16,0	1,63	27,50	1,6	7,4	10,00	49.000	166	24,6	25
			8/6/22	24,1	4,0	2,10	24,70	0,6	7,2	7,24	79.000	241	21,9	27
			20/7/22	20,2	24,0	2,41	8,18	0,8	7,2	17,70	920.000	212	22,4	26
			31/8/22	42,5	8,0	1,71	4,35	8,4	7,3	8,93	49.000	248	18,1	22
			15/9/22	22,1	24,0	1,55	13,50	1,2	7,2	11,70	130.000	173	23,2	22
			18/10/22	24,5	4,0	1,94	12,80	0,4	7,3	9,97	920.000	188	24,1	26
			9/11/22	31,4	4,0	0,87	5,88	2,2	7,5	22,40	240.000	235	20,4	27
			6/12/22	26,3	8,0	1,55	4,50	0,8	7,3	14,30	540.000	236	25,3	28

*Na composição do IQA_{NSF} usa-se o valor de temperatura correspondente à diferença entre a temperatura da água no ponto de coleta e a temperatura do ar.

Obs: A ausência de resultado, referente a pelo menos um dos nove parâmetros, inviabiliza a aplicação do índice.

Categoria de Resultados	EXCELENTE	BOA	MÉDIA	RUIM	MUITO RUIM
IQA _{NSF}	100 ≥ IQA ≥ 90	90 > IQA ≥ 70	70 > IQA ≥ 50	50 > IQA ≥ 25	25 > IQA ≥ 0

CONSOLIDADO 2022 - DADOS BRUTOS E IQA_{NSF}

Estação de amostragem	Localização	Município	Data	IQA _{NSF}	Demanda Bioquímica Oxigênio (DBO) mg/L	Fósforo Total (P _T) - mg/L	Nitrogênio Amônia (NH ₃) - mg/L	Oxigênio Dissolvido (OD) - mg/L	Potencial Hidrogeniônico (pH)	Turbidez (T) - UNT	Coliformes Termotolerantes NMP/100mL	Sólidos Dissolvidos Totais (SDT) - mg/L	*Temperatura da água - °C	*Temperatura do ar - °C			
IT040	Canal do Itá	Rio de Janeiro	20/9/22	22,2	20,0	2,20	7,22	1,2	7,3	34,00	920.000	254	20,4	21			
			13/12/22		24,0		9,28	0,0	7,0	29,70	22.000	258	28,6	29			
IU100	Rio Itinguçú	Mangaratiba	20/9/22	69,3	2,0	< 0,02	< 0,10	9,0	7,2	1,41	1.300	31	16,9	22			
			13/12/22		< 2,0		< 0,10	7,4	6,8	1,13	33.000	13	24,3	31			
LG350	Ribeirão das Lajes	Pirai	11/1/22	69,7	< 2,0	0,15	< 0,10	6,6	6,8	46,50	240	34	23,2	23			
			15/2/22	63,8	< 2,0	0,11	< 0,10	6,8	6,8	35,80	1.300	60	24	29			
			8/3/22	70,2	< 2,0	0,06	< 0,10	6,6	6,9	19,40	460	68	27,9	32			
			5/4/22	51,8	14,0	0,23	0,15	6,8	6,8	88,50	1.100	85	25,1	29			
			18/5/22	56,0	< 2,0	0,11	< 0,10	7,4	7,1	9,95	23.000	52	21,4	24			
			8/6/22	72,4	< 2,0	0,09	0,19	7,4	7,5	4,67	230	97	20,3	28			
			20/7/22	76,1	< 2,0	0,10	< 0,10	8,0	7,0	5,68	110	69	20,3	26			
			31/8/22	81,0	< 2,0	< 0,02	< 0,10	7,8	6,9	3,34	40	80	21,2	25			
			15/9/22	79,6	< 2,0	< 0,02	< 0,10	7,8	6,9	3,20	110	52	22,3	23			
			18/10/22	70,5	< 2,0	< 0,02	< 0,10	7,0	6,9	4,30	1.100	26	23,3	23			
			9/11/22	63,4	< 2,0	< 0,02	0,50	8,2	7,6	16,10	4.900	110	18,6	19			
			6/12/22	58,8	< 2,0	< 0,02	0,12	6,8	7,0	41,00	7.900	117	24,3	24			
			LG351	Ribeirão das Lajes	Paracambi	11/1/22	68,5	< 2,0	0,13	< 0,10	7,2	6,9	45,40	490	19	23,2	23
						15/2/22	63,7	< 2,0	0,11	< 0,10	6,6	6,8	35,40	790	67	21,5	29
8/3/22	79,1	< 2,0				0,03	< 0,10	6,4	7,0	19,60	20	73	27	32			
5/4/22	62,6	< 2,0				0,23	0,13	7,2	6,8	77,40	790	70	25,2	29			
18/5/22	67,1	3,0				0,10	< 0,10	7,0	7,2	9,66	1.300	41	20,4	19			
8/6/22	66,6	< 2,0				0,10	0,13	7,4	7,3	5,09	1.300	79	19,9	27			
20/7/22	74,0	< 2,0				0,12	< 0,10	7,6	7,1	4,52	330	79	21,3	24			
31/8/22	75,2	< 2,0				< 0,02	0,10	7,6	7,0	4,70	230	73	21,1	25			
15/9/22	82,3	< 2,0				< 0,02	< 0,10	7,6	7,1	2,76	45	38	21,6	22			
18/10/22	68,7	< 2,0				< 0,02	< 0,10	7,2	7,0	4,68	1.700	26	22	23			
9/11/22	67,6	< 2,0	< 0,02	< 0,10	7,8	7,2	5,99	2.300	53	20,3	19						
6/12/22	68,9	< 2,0	0,02	0,12	6,6	6,9	45,40	490	118	24,1	24						

*Na composição do IQA_{NSF} usa-se o valor de temperatura correspondente à diferença entre a temperatura da água no ponto de coleta e a temperatura do ar.

Obs: A ausência de resultado, referente a pelo menos um dos nove parâmetros, inviabiliza a aplicação do índice.

Categoria de Resultados	EXCELENTE	BOA	MÉDIA	RUIM	MUITO RUIM
IQA _{NSF}	100 ≥ IQA ≥ 90	90 > IQA ≥ 70	70 > IQA ≥ 50	50 > IQA ≥ 25	25 > IQA ≥ 0

CONSOLIDADO 2022 - DADOS BRUTOS E IQA_{NSF}

Estação de amostragem	Localização	Município	Data	IQA _{NSF}	Demanda Bioquímica Oxigênio (DBO) mg/L	Fósforo Total (P _T) - mg/L	Nitrogênio Amônia (NH ₃) - mg/L	Oxigênio Dissolvido (OD) - mg/L	Potencial Hidrogeniônico (pH)	Turbidez (T) - UNT	Coliformes Termotolerantes NMP/100mL	Sólidos Dissolvidos Totais (SDT) - mg/L	*Temperatura da água - °C	*Temperatura do ar - °C
MC410	Rio Macaco	Paracambi	11/1/21	44,8	5,2	0,36	1,07	7,6	6,9	68,70	94.000	84	23,3	27
			15/2/22	40,9	5,0	0,28	1,21	4,8	6,7	14,80	170.000	97	22,4	31
			8/3/22	39,3	6,4	0,32	1,47	4,4	7,0	14,50	240.000	115	24,2	34
			5/4/22	43,0	4,0	0,48	1,31	5,0	6,9	28,20	240.000	163	26,2	30
			18/5/22	39,4	10,0	0,44	2,06	5,0	7,1	23,30	79.000	58	17,2	21
			8/6/22	41,3	2,0	0,53	2,81	3,6	7,0	7,52	33.000	144	19,9	28
			20/7/22	34,2	6,0	0,80	12,60	4,0	7,0	12,10	130.000	321	21,4	26
			31/8/22	44,6	5,0	0,37	2,29	5,4	7,0	18,20	33.000	287	20,1	26
			15/9/22	38,7	2,0	0,41	1,90	2,2	7,1	14,60	33.000	289	21,3	22
			18/10/22	42,1	< 2,0	0,44	3,09	3,8	7,0	6,61	350.000	128	23,5	23
9/11/22	47,2	3,0	0,21	0,70	6,4	7,4	31,00	> 1.600.000	83	19,4	20			
6/12/22	44,6	2,4	0,20	1,44	4,6	7,1	13,80	220.000	141	22,9	25			
PI0241	Rio Pirai	Barra do Pirai	7/6/22	47,6	2,6	0,28	0,66	5,6	7,2	10,20	79.000	55	16,3	18
			30/8/22	47,1	4,0	0,16	0,96	5,8	7,5	12,70	170.000	63	18,1	18
PM360	Rio Piranema	Itaguaí	20/9/22	30,7	12,0	1,00	6,34	2,0	7,1	12,50	49.000	127	19,6	21
			13/12/22		12,0		5,06	1,4	7,1	15,80	130.000	84	26,3	32
PO290	Rio dos Poços	Queimados	11/1/22	34,6	4,0	0,26	0,70	2,6	6,4	38,40	920.000	65	23,3	29
			15/2/22	37,3	8,0	0,33	1,51	1,8	6,4	15,30	11.000	100	25,5	29
			8/3/22	27,5	16,0	0,59	4,99	1,6	6,6	19,00	7.900	117	19,9	36
			5/4/22	33,2	10,0	0,58	1,03	2,2	6,4	29,90	33.000	123	26,2	32
			18/5/22	37,7	4,0	0,65	4,00	1,6	6,8	14,00	7.900	59	20	25
			8/6/22	40,7	2,0	0,67	6,17	2,0	6,7	8,79	4.900	128	20,6	27
			20/7/22	35,4	12,0	1,24	5,91	1,6	6,7	14,20	1.700	125	20,9	27
			31/8/22	41,2	4,0	0,49	3,52	2,0	6,6	12,80	4.900	113	21,3	26
			15/9/22	34,5	24,0	0,74	6,17	1,2	6,7	9,65	330	108	20,8	23
			18/10/22	21,4	16,0	1,25	5,29	0,0	6,5	15,20	79.000	110	24,9	25
9/11/22	35,8	4,0	0,28	2,46	2,0	7,0	35,10	49.000	122	20,6	23			
6/12/22	36,3	8,0	0,38	1,78	1,6	6,7	24,30	13.000	145	24,3	26			

*Na composição do IQA_{NSF} usa-se o valor de temperatura correspondente à diferença entre a temperatura da água no ponto de coleta e a temperatura do ar.

Obs: A ausência de resultado, referente a pelo menos um dos nove parâmetros, inviabiliza a aplicação do índice.

Categoria de Resultados	EXCELENTE	BOA	MÉDIA	RUIM	MUITO RUIM
IQA _{NSF}	100 ≥ IQA ≥ 90	90 > IQA ≥ 70	70 > IQA ≥ 50	50 > IQA ≥ 25	25 > IQA ≥ 0

CONSOLIDADO 2022 - DADOS BRUTOS E IQA_{NSF}

Estação de amostragem	Localização	Município	Data	IQA _{NSF}	Demanda Bioquímica Oxigênio (DBO) mg/L	Fósforo Total (P _T) - mg/L	Nitrogênio Amônia (NH ₃) - mg/L	Oxigênio Dissolvido (OD) - mg/L	Potencial Hidrogeniônico (pH)	Turbidez (T) - UNT	Coliformes Termotolerantes NMP/100mL	Sólidos Dissolvidos Totais (SDT) - mg/L	*Temperatura da água - °C	*Temperatura do ar - °C			
PR000	Rio Piraquê	Rio de Janeiro	20/9/22	14,6	30,0	2,94	9,20	0,0	7,3	60,20	540.000	2.036	20,1	21			
			13/12/22		20,0		13,10	0,0	7,2	26,20	> 1.600.000	856	30,1	31			
QM270	Rio Queimados	Queimados	11/1/22	32,1	13,0	1,42	9,81	4,6	7,3	19,90	240.000	248	23,3	29			
			15/2/22	27,8	12,0	1,07	5,20	1,4	6,8	16,30	1.600.000	158	27,5	29			
			8/3/22	17,9	24,0	1,64	11,10	0,2	6,9	29,40	920.000	170	27,9	35			
			5/4/22	26,6	12,0	1,09	5,03	1,2	7,1	24,90	170.000	264	28,2	30			
			18/5/22	17,3	28,0	2,23	38,20	0,8	7,5	35,20	920.000	240	23,7	25			
			8/6/22	22,2	12,0	1,83	11,50	0,6	6,9	15,20	350.000	159	20,1	26			
			20/7/22	15,2	24,0	3,75	18,40	0,0	7,4	25,90	920.000	298	22,8	28			
			31/8/22	42,4	4,0	0,49	3,66	3,0	6,9	15,70	13.000	105	21,3	25			
			15/9/22	16,2	32,0	2,60	18,20	0,0	7,3	97,90	3.300	291	21,1	23			
			18/10/22	18,6	16,0	2,59	17,20	0,0	7,2	13,50	> 1.600.000	188	26	25			
			9/11/22	33,1	8,0	0,70	5,30	3,2	7,6	48,30	110.000	228	21,4	23			
			6/12/22	22,9	16,0	0,78	3,49	0,6	7,2	53,10	1.600.000	242	24,9	28			
			QM271	Rio Queimados	Queimados	11/1/22	38,7	4,0	0,75	3,23	4,2	7,1	47,80	49.000	202	23,2	29
						15/2/22	18,2	32,0	1,09	16,40	1,2	7,4	16,80	1.600.000	264	24,5	31
8/3/22	16,1	28,0				2,63	15,90	0,6	7,3	24,10	> 1.600.000	257	24,5	38			
5/4/22	26,4	4,0				0,77	11,70	1,4	7,3	16,70	1.600.000	316	19,2	31			
18/5/22	17,5	24,0				2,68	32,80	0,6	7,5	26,20	> 1.600.000	261	22,3	21			
8/6/22	13,3	28,0				3,88	20,70	0,0	7,1	97,30	350.000	282	23	27			
20/7/22	12,3	50,0				5,14	14,00	0,0	7,3	72,70	> 1.600.000	339	23,8	27			
31/8/22	14,3	40,0				3,14	6,15	0,0	7,4	35,90	1.600.000	313	22,3	26			
15/9/22	14,0	52,0				2,79	16,50	0,2	7,3	60,30	920.000	311	22,8	23			
18/10/22	14,0	36,0				2,89	22,30	0,0	7,3	21,00	> 1.600.000	196	27,3	26			
SA030	Rio Santo Antônio	Mangaratiba	17/8/22	70,4	< 2,0	< 0,02	< 0,10	6,0	7,9	2,49	130	63.020	21,2	22,1			
			21/9/22	69,7	< 2,0	< 0,02	< 0,10	6,8	8,2	6,11	230	32.848	21,8	22			

*Na composição do IQA_{NSF} usa-se o valor de temperatura correspondente à diferença entre a temperatura da água no ponto de coleta e a temperatura do ar.

Obs: A ausência de resultado, referente a pelo menos um dos nove parâmetros, inviabiliza a aplicação do índice.

Categoria de Resultados	EXCELENTE	BOA	MÉDIA	RUIM	MUITO RUIM
IQA _{NSF}	100 ≥ IQA ≥ 90	90 > IQA ≥ 70	70 > IQA ≥ 50	50 > IQA ≥ 25	25 > IQA ≥ 0

CONSOLIDADO 2022 - DADOS BRUTOS E IQA_{NSF}

Estação de amostragem	Localização	Município	Data	IQA _{NSF}	Demanda Bioquímica Oxigênio (DBO) mg/L	Fósforo Total (P _T) - mg/L	Nitrogênio Amomiacal (NH ₃) - mg/L	Oxigênio Dissolvido (OD) -mg/L	Potencial Hidrogeniônico (pH)	Turbidez (T) - UNT	Coliformes Termotolerantes NMP/100mL	Sólidos Dissolvidos Totais (SDT) - mg/L	*Temperatura da água - °C	*Temperatura do ar - °C
SC490	Rio do Saco	Mangaratiba	20/9/22	51,0	< 2,0	< 0,02	0,40	8,0	7,2	37,00	23.000	295	17,6	25
			13/12/22		< 2,0		0,28	6,6	6,9	5,40	41.000	2.265	25,3	29
SF080	Canal de São Francisco	Rio de Janeiro	20/9/22	68,5	< 2,0	< 0,02	0,11	8,4	7,4	7,36	2.300	67	20,7	21
			13/12/22		< 2,0		0,13	7,4	7,1	35,70	1.700	85	26,4	29
SH300	Rio Sahy	Mangaratiba	20/9/22	61,3	< 2,0	< 0,02	< 0,10	8,8	7,5	2,86	7.900	81	17,9	24
			13/12/22		< 2,0		0,16	8,2	7,0	2,12	1.400	452	25,1	30
SN331	Rio Santana	Paracambi	11/1/22	43,6	< 2,0	1,31	< 0,10	8,6	7,2	478,00	4.900	442	23,2	28
			15/2/22	60,8	< 2,0	0,32	0,36	7,6	7,0	49,80	3.300	61	28,3	30
			8/3/22	62,7	< 2,0	0,06	0,14	6,8	7,1	18,80	700	63	22,2	35
			5/4/22	52,0	< 2,0	0,28	0,14	7,4	7,2	117,00	2.200	103	26,5	31
			18/5/22	65,2	< 2,0	0,10	< 0,10	9,0	7,3	28,60	1.700	41	18,3	23
			8/6/22	66,4	< 2,0	0,08	< 0,10	8,8	7,3	22,40	790	19	19,2	28
			20/7/22	66,1	< 2,0	0,09	< 0,10	9,4	7,4	18,40	1.700	67	21,9	27
			31/8/22	66,0	< 2,0	< 0,02	< 0,10	8,6	7,2	44,90	790	74	20,2	27
			15/9/22	38,5	< 2,0	0,11	0,10	8,2	7,3	114,00	1.600.000	20079	19,8	22
			18/10/22	66,0	< 2,0	< 0,02	< 0,10	8,6	7,3	17,00	3.300	39	23,5	24
			9/11/22	57,5	< 2,0	0,12	5,14	8,0	7,4	54,20	4.900	183	19,4	20
6/12/22	66,7	< 2,0	< 0,02	0,45	8,0	7,3	40,80	1.300	109	23,4	25			
SP310	Rio São Pedro	Japeri	11/1/22	66,0	< 2,0	0,12	< 0,10	7,6	6,4	40,40	490	75	23,3	28
			15/2/22	68,5	< 2,0	0,11	< 0,10	7,2	6,5	10,10	700	32	24,9	28
			8/3/22	66,0	< 2,0	0,11	< 0,10	7,4	6,7	10,60	700	44	25,2	35
			5/4/22	66,1	< 2,0	0,17	< 0,10	7,4	6,4	32,90	490	55	24,3	29
			18/5/22	73,0	< 2,0	0,04	< 0,10	8,2	6,8	8,77	330	9	19,5	23
			8/6/22	72,7	< 2,0	0,06	0,15	8,8	6,8	5,85	330	40	19,6	26
			20/7/22	72,9	< 2,0	0,05	< 0,10	8,2	7,0	6,29	330	51	21,5	28
			31/8/22	68,7	< 2,0	< 0,02	< 0,10	9,2	6,7	12,00	790	59	18,2	25
			15/9/22	66,7	< 2,0	< 0,02	< 0,10	7,8	6,8	5,85	2.200	39	19,7	22
			18/10/22	73,4	< 2,0	< 0,02	< 0,10	7,6	6,8	7,83	490	26	25,2	24

*Na composição do IQA_{NSF} usa-se o valor de temperatura correspondente à diferença entre a temperatura da água no ponto de coleta e a temperatura do ar.

Obs: A ausência de resultado, referente a pelo menos um dos nove parâmetros, inviabiliza a aplicação do índice.

Categoria de Resultados	EXCELENTE	BOA	MÉDIA	RUIM	MUITO RUIM
IQA _{NSF}	100 ≥ IQA ≥ 90	90 > IQA ≥ 70	70 > IQA ≥ 50	50 > IQA ≥ 25	25 > IQA ≥ 0

CONSOLIDADO 2022 - DADOS BRUTOS E IQA_{NSF}

Estação de amostragem	Localização	Município	Data	IQA _{NSF}	Demanda Bioquímica Oxigênio (DBO) mg/L	Fósforo Total (P _T) - mg/L	Nitrogênio Amoniacal (NH ₃) - mg/L	Oxigênio Dissolvido (OD) - mg/L	Potencial Hidrogeniônico (pH)	Turbidez (T) - UNT	Coliformes Termotolerantes NMP/100mL	Sólidos Dissolvidos Totais (SDT) - mg/L	*Temperatura da água - °C	*Temperatura do ar - °C
SP310	Rio São Pedro	Japeri	9/11/22	60,2	< 2,0	0,03	< 0,10	8,2	6,8	23,20	7.900	47	18,9	20
			6/12/22	72,0	< 2,0	< 0,02	< 0,10	7,2	6,6	11,70	330	70	22,4	25
VS660	Vala do Sangue	Rio de Janeiro	20/9/22	23,8	20,0	1,64	8,38	1,4	7,2	13,80	240.000	257	22,3	21
			13/12/22	-	24,0		10,90	1,2	7,2	28,40	1.600.000	326	27,7	31

*Na composição do IQA_{NSF} usa-se o valor de temperatura correspondente à diferença entre a temperatura da água no ponto de coleta e a temperatura do ar.

Obs: A ausência de resultado, referente a pelo menos um dos nove parâmetros, inviabiliza a aplicação do índice.

Categoria de Resultados	EXCELENTE	BOA	MÉDIA	RUIM	MUITO RUIM
IQA _{NSF}	100 ≥ IQA ≥ 90	90 > IQA ≥ 70	70 > IQA ≥ 50	50 > IQA ≥ 25	25 > IQA ≥ 0