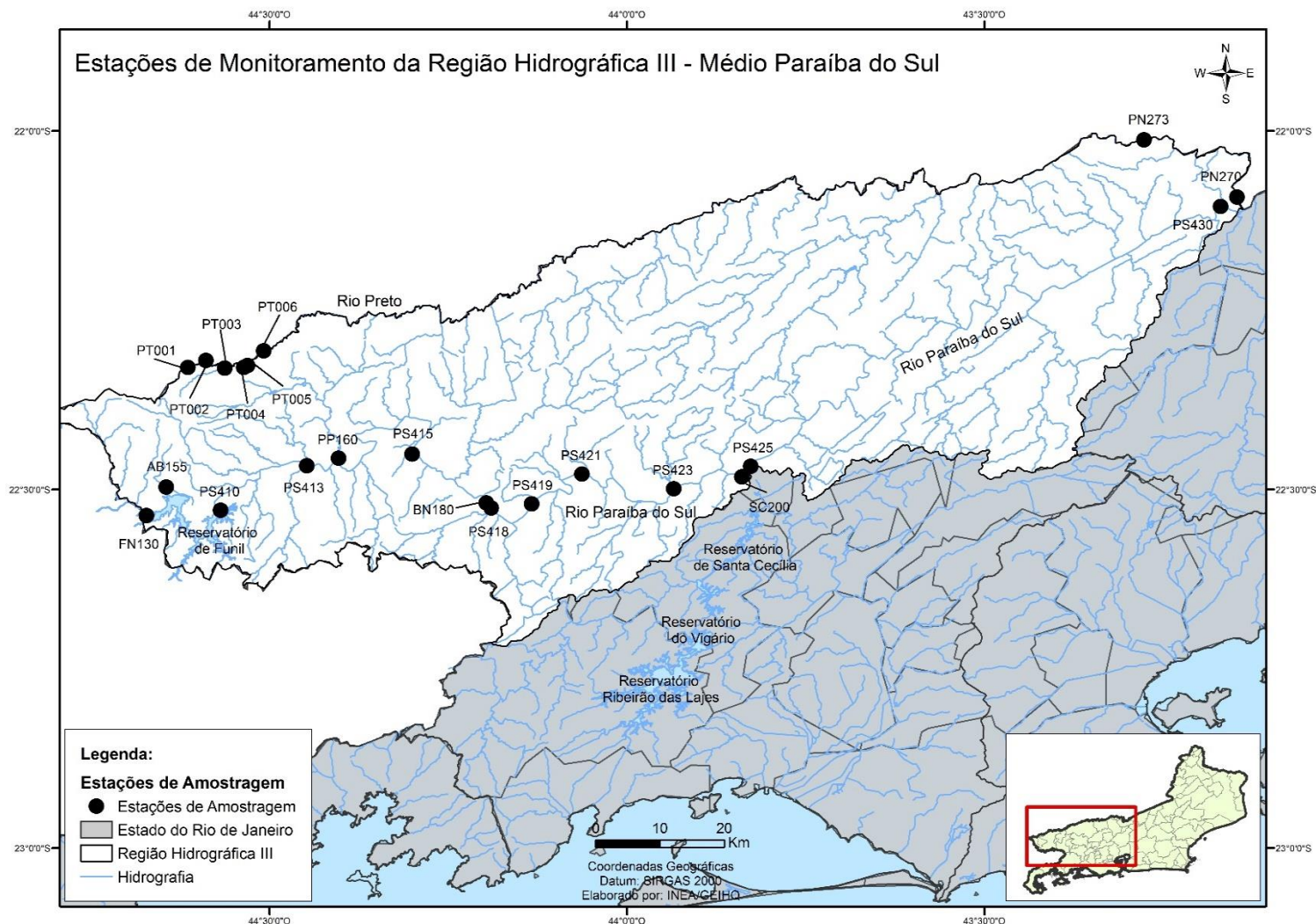


# BOLETIM DE QUALIDADE DAS ÁGUAS DA REGIÃO HIDROGRÁFICA III - MÉDIO PARAÍBA DO SUL

CONSOLIDADO 2022 - DADOS BRUTOS E  $IQA_{NSF}$

Este boletim apresenta os resultados do monitoramento dos corpos de água doce da Região Hidrográfica III, em 2022, retratados por meio da aplicação do Índice de Qualidade de Água ( $IQA_{NSF}$ ). Este índice consolida em um único valor os resultados dos parâmetros: Oxigênio Dissolvido (OD), Demanda Bioquímica de Oxigênio (DBO), Fósforo Total ( $P_T$ ), Nitrogênio Amoniacal ( $NH_3^*$ ), Potencial Hidrogeniônico (pH), Turbidez (T), Sólidos Dissolvidos Totais (SDT), Temperatura da Água e do Ar e Coliformes Termotolerantes.



\* Em virtude de problemas operacionais decorrentes dos impactos da pandemia mundial de COVID-19, foi realizada uma adaptação na equação do  $IQA_{NSF}$ , substituindo-se o parâmetro Nitrogênio Nitrato por Nitrogênio Amoniacal, sem alterações significativas nos valores do IQA calculado.

# BOLETIM DE QUALIDADE DAS ÁGUAS DA REGIÃO HIDROGRÁFICA III - MÉDIO PARAÍBA DO SUL (CONT.)

CONSOLIDADO 2022 - DADOS BRUTOS E IQA<sub>NSF</sub>

Estação de amostragem	Localização	Município	Data	IQA <sub>NSF</sub>	Demanda Bioquímica Oxigênio (DBO) mg/L	Fósforo Total (P <sub>T</sub> ) - mg/L	Nitrogênio Amoniacal (NH <sub>3</sub> ) - mg/L	Oxigênio Dissolvido (OD) -mg/L	Potencial Hidrogeniônico (pH)	Turbidez (T) - UNT	Coliformes Termotolerantes NMP/100mL	Sólidos Dissolvidos Totais (SDT) - mg/L	*Temperatura da água - °C	*Temperatura do ar - °C
AB0155	Córrego Água Branca	Itatiaia	7/6/22	66,5	< 2,0	0,09	< 0,10	8,8	7,2	5,32	3.300	48	18,2	20
			30/8/22	70,8	< 2,0	< 0,02	< 0,10	7,2	7,1	3,07	790	146	15,5	16,5
BN0180	Rio Bananal	Barra Mansa	7/6/22	50,1	< 2,0	0,12	0,28	8,0	7,5	14,70	33.000	68	13,8	25
			30/8/22	49,9	3,0	< 0,02	0,60	6,8	7,9	8,06	110.000	40	18,2	20
FN0130	Reservatório de Funil	Resende	25/1/22	63,2	< 2,0	0,09	0,17	5,4	6,88	24,00	1.100	97	23,3	29
			15/2/22	50,1	2,4	0,24	0,15	6,0	6,99	110,00	3.300	92	25,2	28
			9/3/22	66,6	< 2,0	0,18	< 0,10	5,4	7,15	38,50	490	83	26,1	24,5
			6/4/22	65,8	< 2,0	0,13	< 0,10	6,0	7,19	16,30	1.300	53	28	23
			17/5/22	66,1	< 2,0	0,2	0,14	6,6	7,22	11,10	1.700	32	22,2	24
			7/6/22	67,7	< 2,0	0,19	0,19	7,6	7,28	8,04	1.300	88	18	21
			19/7/22	66,4	2,0	0,18	0,11	6,8	7,26	13,00	1.700	87	19,7	19
			30/8/22	70,4	< 2,0	< 0,02	< 0,10	7,0	7,05	7,44	790	89	19,5	16,5
			26/10/22	64,8	< 2,0	0,07	0,12	6,4	7,27	14,50	2.600	75	23,8	26
			8/11/22	66,3	< 2,0	0,15	< 0,10	6,8	7,08	20,50	1.400	16	20,1	21
6/12/22	56,9	< 2,0	< 0,02	0,17	6,0	7,04	58,70	7.900	102	24,3	24			
PN0270	Rio Paraíba		7/6/22	69,1	< 2,0	0,09	0,13	8,6	7,1	11,50	1.300	62	18,7	17
			30/8/22	74,1	< 2,0	< 0,02	< 0,10	9,0	7,6	8,48	530	20	20,3	21
PN0273	Rio Paraíba		7/6/22	70,6	< 2,0	0,09	0,11	8,8	7,1	27,20	490	61	19,4	16
			30/8/22	72,5	< 2,0	0,07	< 0,10	8,6	7,6	60,10	130	223	21,3	21
PP0160	Rio Pirapetinga		7/6/22	70,5	< 2,0	0,03	< 0,10	9,0	7,2	7,66	1.300	45	18,3	20
			30/8/22	73,3	< 2,0	< 0,02	< 0,10	8,8	7,5	4,41	790	49	16,5	16,2
PS0410	Rio Paraíba do Sul		25/1/22	66,5	2,4	0,04	< 0,10	3,6	6,73	19,10	20	62	23,3	29
			15/2/22	70,4	2,4	0,17	< 0,10	5,8	6,78	67,40	45	115	25,2	28

\*Na composição do IQA<sub>NSF</sub> usa-se o valor de temperatura correspondente à diferença entre a temperatura da água no ponto de coleta e a temperatura do ar.

Obs: A ausência de resultado, referente a pelo menos um dos nove parâmetros, inviabiliza a aplicação do índice.

Categoria de Resultados	EXCELENTE	BOA	MÉDIA	RUIM	MUITO RUIM
IQA <sub>NSF</sub>	100 ≥ IQA ≥ 90	90 > IQA ≥ 70	70 > IQA ≥ 50	50 > IQA ≥ 25	25 > IQA ≥ 0

### CONSOLIDADO 2022 - DADOS BRUTOS E IQA<sub>NSF</sub>

Estação de amostragem	Localização	Município	Data	IQA <sub>NSF</sub>	Demanda Bioquímica Oxigênio (DBO) mg/L	Fósforo Total (P <sub>T</sub> ) - mg/L	Nitrogênio Amoniacal (NH <sub>3</sub> ) - mg/L	Oxigênio Dissolvido (OD) - mg/L	Potencial Hidrogeniônico (pH)	Turbidez (T) - UNT	Coliformes Termotolerantes NMP/100mL	Sólidos Dissolvidos Totais (SDT) - mg/L	*Temperatura da água - °C	*Temperatura do ar - °C
PS0410	Rio Paraíba do Sul	Resende	9/3/22	61,2	< 2,0	0,03	< 0,10	2,4	6,67	26,30	40	57	26,2	27
			6/4/22	61,7	5,4	0,05	< 0,10	9,8	9,01	20,10	490	28	28	23
			17/5/22	79,5	< 2,0	0,08	< 0,10	5,2	6,98	8,06	< 18	34	24,1	24
			7/6/22	61,2	2,0	0,05	0,12	4,6	7,16	6,22	2.300	71	22,8	21
			19/7/22	67,1	< 2,0	0,11	< 0,10	6	7,19	6,06	1.300	66	19,5	19
			30/8/22	76,9	< 2,0	< 0,02	< 0,10	7	7,01	5,76	130	75	19,1	16,5
			26/10/22	68,0	< 2,0	< 0,02	< 0,10	4,4	7,07	4,12	110	58	20,3	26
			8/11/22	64,5	< 2,0	< 0,02	< 0,10	4,4	6,9	9,75	640	32	22	21
			6/12/22	64,2	2,0	< 0,02	0,15	3,4	6,8	22,20	110	88	23,6	24
PS0413		Resende	25/1/22	51,3	< 2,0	0,11	0,15	5,6	6,68	28,10	22.000	57	23,3	28
			15/2/22	57,3	< 2,0	0,16	< 0,10	7,2	6,82	48,20	7.900	95	26,2	29
			9/3/22	52,1	< 2,0	0,07	< 0,10	3,8	6,7	24,80	4.900	60	25,3	30
			6/4/22	50,2	2,0	0,1	0,12	3,8	6,94	22,80	11.000	42	28	23
			17/5/22	58,6	< 2,0	0,06	< 0,10	5,2	6,93	6,69	7.900	26	23,1	23
			7/6/22	61,3	< 2,0	< 0,02	0,15	5,6	7,09	5,65	4.900	91	22,3	25
			19/7/22	52,5	3,0	0,26	< 0,10	6,2	7,19	7,11	33.000	80	20,5	19
			30/8/22	68,6	< 2,0	< 0,02	< 0,10	7	6,93	4,31	1.400	69	18,2	16,5
			26/10/22	54,5	< 2,0	< 0,02	< 0,10	5,2	6,93	5,62	13.000	50	20,8	26
PS0415	Porto Real	8/11/22	54,4	< 2,0	< 0,02	< 0,10	4,6	6,84	8,20	11.000	12	22,4	24	
		6/12/22	48,7	2,0	< 0,02	0,21	3,4	6,8	22,00	13.000	91	23,4	24	
		25/1/22	61,6	< 2,0	0,10	< 0,10	5,8	6,7	22,20	2.200	64	23,2	27	
		15/2/22	51,0	< 2,0	0,41	< 0,10	6,4	6,7	62,50	17.000	89	26,2	29	

\*Na composição do IQA<sub>NSF</sub> usa-se o valor de temperatura correspondente à diferença entre a temperatura da água no ponto de coleta e a temperatura do ar.

Obs: A ausência de resultado, referente a pelo menos um dos nove parâmetros, inviabiliza a aplicação do índice.

Categoria de Resultados	EXCELENTE	BOA	MÉDIA	RUIM	MUITO RUIM
IQA <sub>NSF</sub>	100 ≥ IQA ≥ 90	90 > IQA ≥ 70	70 > IQA ≥ 50	50 > IQA ≥ 25	25 > IQA ≥ 0

## CONSOLIDADO 2022 - DADOS BRUTOS E IQA<sub>NSF</sub>

Estação de amostragem	Localização	Município	Data	IQA <sub>NSF</sub>	Demanda Bioquímica Oxigênio (DBO) mg/L	Fósforo Total (P <sub>T</sub> ) - mg/L	Nitrogênio Amoniacal (NH <sub>3</sub> ) - mg/L	Oxigênio Dissolvido (OD) -mg/L	Potencial Hidrogeniônico (pH)	Turbidez (T) - UNT	Coliformes Termotolerantes NMP/100mL	Sólidos Dissolvidos Totais (SDT) - mg/L	*Temperatura da água - °C	*Temperatura do ar - °C
PS0415	Rio Paraíba do Sul	Porto Real	9/3/22	58,9	< 2,0	0,09	< 0,10	5,4	6,7	27,30	4.900	64	24,5	24,5
			6/4/22	55,9	2,2	0,15	0,12	5,4	6,8	42,20	7.900	25	28	26
			17/5/22	66,9	< 2,0	0,11	< 0,10	6,2	7,0	8,86	1.300	24	23,2	20
			7/6/22	65,8	< 2,0	0,03	< 0,10	6,2	7,1	7,01	1.700	71	19,3	16
			19/7/22	66,7	2,0	0,10	< 0,10	7,2	7,1	7,04	2.300	82	20,3	19
			30/8/22	71,1	< 2,0	< 0,02	< 0,10	7,2	7,0	5,97	700	72	17,6	15
			26/10/22	41,0	< 2,0	< 0,02	< 0,10	4,2	6,9	13,70	350.000	52	16,2	26
			8/11/22	59,0	< 2,0	0,11	< 0,10	5,6	6,9	11,20	7.000	40	21,6	21
			6/12/22	64,1	< 2,0	< 0,02	< 0,10	7,2	6,7	20,90	3.300	78	23,9	24
PS0418	Rio Paraíba do Sul	Barra Mansa	25/1/22	62,1	2,0	0,05	0,12	6,0	6,9	29,60	2.700	76	23,2	26
			15/2/22	56,1	< 2,0	0,23	< 0,10	6,8	7,1	69,90	7.900	70	25,2	25
			9/3/22	61,3	2,8	0,06	0,10	8,0	7,2	26,70	4.900	70	25,2	29
			6/4/22	55,9	2,2	0,21	0,13	6,6	7,0	35,20	13.000	33	25,2	24
			17/5/22	56,6	< 2,0	0,11	0,11	6,8	7,4	17,80	13.000	19	21,6	26
			7/6/22	63,6	< 2,0	0,08	0,11	7,4	7,1	7,81	3.300	71	19,4	25
			19/7/22	64,6	2,4	0,10	< 0,10	7,8	7,1	8,06	2.300	75	19,1	25
			30/8/22	62,7	< 2,0	< 0,02	< 0,10	8,0	7,3	7,65	7.900	78	19,5	20
			26/10/22	56,1	< 2,0	< 0,02	< 0,10	7,0	6,9	13,10	25.000	60	24,3	26
			8/11/22	82,5	< 2,0	< 0,02	< 0,10	7,4	7,3	12,30	20	20	20,1	21
6/12/22	54,1	2,0	< 0,02	< 0,10	6,0	7,2	35,50	23.000	88	23,9	24			
PS0419	Rio Paraíba do Sul	Volta Redonda	25/1/22	58,7	< 2,0	0,05	< 0,10	6,8	6,8	28,80	7.900	74	23,2	26
			15/2/22	56,0	< 2,0	0,28	< 0,10	7,4	6,9	80,10	7.000	88	25,2	25

\*Na composição do IQA<sub>NSF</sub> usa-se o valor de temperatura correspondente à diferença entre a temperatura da água no ponto de coleta e a temperatura do ar.

Obs: A ausência de resultado, referente a pelo menos um dos nove parâmetros, inviabiliza a aplicação do índice.

Categoria de Resultados	EXCELENTE	BOA	MÉDIA	RUIM	MUITO RUIM
IQA <sub>NSF</sub>	100 ≥ IQA ≥ 90	90 > IQA ≥ 70	70 > IQA ≥ 50	50 > IQA ≥ 25	25 > IQA ≥ 0

## CONSOLIDADO 2022 - DADOS BRUTOS E IQA<sub>NSF</sub>

Estação de amostragem	Localização	Município	Data	IQA <sub>NSF</sub>	Demanda Bioquímica Oxigênio (DBO) mg/L	Fósforo Total (P <sub>T</sub> ) - mg/L	Nitrogênio Amoniacal (NH <sub>3</sub> ) - mg/L	Oxigênio Dissolvido (OD) -mg/L	Potencial Hidrogeniônico (pH)	Turbidez (T) - UNT	Coliformes Termotolerantes NMP/100mL	Sólidos Dissolvidos Totais (SDT) - mg/L	*Temperatura da água - °C	*Temperatura do ar - °C
PS0419	Rio Paraíba do Sul	Volta Redonda	9/3/22	55,9	< 2,0	0,12	< 0,10	6,2	7,0	25,40	13.000	82	25,1	29
			6/4/22	54,8	< 2,0	0,10	< 0,10	7,0	7,0	32,00	23.000	57	25,1	24
			17/5/22	59,8	< 2,0	0,14	< 0,10	6,8	7,3	13,40	7.900	16	23,4	26
			7/6/22	56,3	< 2,0	0,06	< 0,10	7,4	7,2	7,71	23.000	78	20,7	24
			19/7/22	61,8	< 2,0	0,11	< 0,10	8,0	7,1	7,40	4.900	66	18,1	24
			30/8/22	64,7	< 2,0	< 0,02	< 0,10	8,2	7,2	8,94	4.900	63	19,6	19
			26/10/22	58,8	< 2,0	< 0,02	< 0,10	7,2	7,2	8,40	13.000	54	22,4	26
			8/11/22	63,2	< 2,0	< 0,02	< 0,10	6,8	7,0	11,30	4.900	28	22,3	21
6/12/22			52,4	< 2,0	< 0,02	0,11	7,0	7,1	34,00	49.000	49	23,4	23	
25/1/22			50,0	< 2,0	0,10	0,13	8,6	6,9	25,10	240.000	93	24	27	
15/2/22			51,3	< 2,0	0,25	< 0,10	10,6	6,9	57,90	23.000	79	25,2	25	
9/3/22			57,2	2,0	0,11	0,17	5,8	6,9	26,30	7.900	89	25,2	29	
6/4/22			52,6	< 2,0	0,14	0,17	6,4	7,2	30,60	33.000	79	25,4	23	
17/5/22			55,1	< 2,0	0,15	0,16	6,6	7,2	11,10	23.000	12	21,8	24	
7/6/22		59,4	< 2,0	0,06	0,20	7,4	7,3	8,41	13.000	92	20,1	21		
19/7/22		59,0	< 2,0	0,30	0,21	7,4	7,0	7,48	7.900	76	19,4	24		
30/8/22	63,7	< 2,0	< 0,02	0,17	7,4	7,2	11,40	4.900	78	19,5	19			
26/10/22	60,9	< 2,0	< 0,02	0,20	6,6	7,1	7,15	7.900	67	22,1	25			
8/11/22	58,8	< 2,0	< 0,02	0,10	6,8	7,0	9,83	13.000	16	20,4	21			
6/12/22	53,5	2,0	< 0,02	0,32	6,0	7,1	41,30	23.000	66	23,5	23			
PS0423	Barra do Pirai	25/1/22	57,8	2,0	0,16	0,87	6,2	6,9	28,60	7.900	78	25	27	
		15/2/22	48,2	< 2,0	0,31	< 0,10	6,6	6,9	74,30	49.000	85	24,2	25	

\*Na composição do IQA<sub>NSF</sub> usa-se o valor de temperatura correspondente à diferença entre a temperatura da água no ponto de coleta e a temperatura do ar.

Obs: A ausência de resultado, referente a pelo menos um dos nove parâmetros, inviabiliza a aplicação do índice.

Categoria de Resultados	EXCELENTE	BOA	MÉDIA	RUIM	MUITO RUIM
IQA <sub>NSF</sub>	100 ≥ IQA ≥ 90	90 > IQA ≥ 70	70 > IQA ≥ 50	50 > IQA ≥ 25	25 > IQA ≥ 0

## CONSOLIDADO 2022 - DADOS BRUTOS E IQA<sub>NSF</sub>

Estação de amostragem	Localização	Município	Data	IQA <sub>NSF</sub>	Demanda Bioquímica Oxigênio (DBO) mg/L	Fósforo Total (P <sub>T</sub> ) - mg/L	Nitrogênio Amoniacal (NH <sub>3</sub> ) - mg/L	Oxigênio Dissolvido (OD) - mg/L	Potencial Hidrogeniônico (pH)	Turbidez (T) - UNT	Coliformes Termotolerantes NMP/100mL	Sólidos Dissolvidos Totais (SDT) - mg/L	*Temperatura da água - °C	*Temperatura do ar - °C
PS0423	Rio Paraíba do Sul	Barra do Pirai	9/3/22	58,3	2,6	0,16	0,12	5,6	6,9	32,60	4.900	79	25,2	27
			6/4/22	53,8	< 2,0	0,20	0,13	6,0	7,0	37,30	17.000	32	25,2	23
			17/5/22	63,3	< 2,0	0,18	0,13	6,4	7,3	12,00	3.300	32	22,5	24
			7/6/22	61,8	< 2,0	0,09	0,14	7,0	7,2	8,23	4.900	94	17,5	21
			19/7/22	64,9	< 2,0	0,14	0,12	7,4	7,1	8,06	2.300	85	19,1	24
			30/8/22	66,1	< 2,0	< 0,02	0,15	7,4	7,2	9,75	2.300	40	20,2	17
			26/10/22	61,0	< 2,0	< 0,02	0,11	6,8	7,1	10,30	7.900	62	22,3	24
			8/11/22	61,9	< 2,0	0,07	< 0,10	7,2	7,0	9,22	7.000	28	22,3	21
PS0425		Barra do Pirai	6/12/22	55,7	< 2,0	< 0,02	0,19	6,4	7,0	44,30	13.000	72	22,7	21
			25/1/22	65,1	< 2,0	0,12	< 0,10	6,6	6,8	18,50	2.300	80	26	27
			15/2/22	41,3	2,0	0,97	< 0,10	7,2	7,0	273,00	33.000	105	24,2	24
			9/3/22	59,1	3,0	0,15	0,14	6,2	6,7	30,60	4.900	75	25,2	25
			6/4/22	55,3	< 2,0	0,13	0,16	6,8	7,1	50,40	13.000	52	25	23
			17/5/22	58,8	< 2,0	0,21	0,12	7,2	7,2	12,00	11.000	6	22,4	21,5
			7/6/22	59,0	< 2,0	0,13	0,16	7,6	7,1	8,94	11.000	93	17,4	20
			19/7/22	62,9	< 2,0	0,12	0,11	7,2	7,1	8,88	4.600	83	18,8	21
PS0430	Três Rios	30/8/22	64,4	< 2,0	< 0,02	0,10	8,0	7,3	9,46	4.900	87	20,1	19	
		26/10/22	59,9	< 2,0	< 0,02	0,10	6,4	7,2	7,05	11.000	69	22,4	22	
		8/11/22	67,0	< 2,0	< 0,02	< 0,10	7,4	7,1	8,31	2.300	15	19,9	21	
		6/12/22	56,5	< 2,0	0,10	0,16	6,8	6,8	56,20	7.900	53	23,6	21	
PS0430	Três Rios	25/1/22	60,2	< 2,0	0,11	< 0,10	6,0	7,39	25,70	3.300	101	26,1	33	
		15/2/22	44,5	< 2,0	0,36	0,11	7,6	6,87	306,00	22.000	150	22	23	

\*Na composição do IQA<sub>NSF</sub> usa-se o valor de temperatura correspondente à diferença entre a temperatura da água no ponto de coleta e a temperatura do ar.

Obs: A ausência de resultado, referente a pelo menos um dos nove parâmetros, inviabiliza a aplicação do índice.

Categoria de Resultados	EXCELENTE	BOA	MÉDIA	RUIM	MUITO RUIM
IQA <sub>NSF</sub>	100 ≥ IQA ≥ 90	90 > IQA ≥ 70	70 > IQA ≥ 50	50 > IQA ≥ 25	25 > IQA ≥ 0

## CONSOLIDADO 2022 - DADOS BRUTOS E IQA<sub>NSF</sub>

Estação de amostragem	Localização	Município	Data	IQA <sub>NSF</sub>	Demanda Bioquímica Oxigênio (DBO) mg/L	Fósforo Total (P <sub>T</sub> ) - mg/L	Nitrogênio Amoniacal (NH <sub>3</sub> ) - mg/L	Oxigênio Dissolvido (OD) - mg/L	Potencial Hidrogeniônico (pH)	Turbidez (T) - UNT	Coliformes Termotolerantes NMP/100mL	Sólidos Dissolvidos Totais (SDT) - mg/L	*Temperatura da água - °C	*Temperatura do ar - °C
PS0430	Rio Paraíba do Sul	Três Rios	9/3/22	56,3	2,6	0,08	< 0,10	7,4	7,4	27,50	17.000	38	21	21
			5/4/22	56,7	4,4	0,28	0,23	7,2	7,16	50,70	4.900	103	23	25
			17/5/22	66,6	< 2,0	0,14	0,10	7,4	7,34	9,27	2.300	11	23	22
			7/6/22	67,5	< 2,0	0,11	0,18	8,6	7,27	10,40	2.300	91	19,3	20
			19/7/22	63,0	< 2,0	0,11	< 0,10	8,0	7,52	7,52	4.900	41	20	16
			30/8/22	67,7	< 2,0	< 0,02	< 0,10	8,0	7,52	8,80	2.500	97	19,9	20
			26/10/22	60,7	< 2,0	< 0,02	< 0,10	7,4	7,55	17,90	7.900	69	22,6	25
			8/11/22	60,9	2,0	< 0,02	< 0,10	6,6	7,22	6,28	7.900	23	20,4	19
			6/12/22	50,1	< 2,0	0,12	0,13	7,6	7,5	114,00	7.000	127	25,2	24
PT0001	Rio Preto	Itatiaia	8/6/22	83,3	< 2,0	0,05	< 0,10	9,0	7,7	1,12	< 18	41	13	19
PT0002			8/6/22	68,8	< 2,0	0,08	< 0,10	9,0	7,2	1,33	1.700	16	15	19
PT0003			8/6/22	75,0	< 2,0	0,06	< 0,10	8,6	7,2	1,43	330	27	15	19
PT0004		Resende	8/6/22	70,6	< 2,0	0,05	< 0,10	9,2	7,3	1,54	1.100	36	15	19,5
PT0005			8/6/22	68,6	< 2,0	0,06	0,20	9,0	7,2	1,35	1.700	28	15	20
PT0006			8/6/22	71,3	2,0	0,09	< 0,10	9,4	7,2	1,35	790	35	15	20
SC0200	Reservatório de S.Cecília	Barra do Pirai	25/1/22	60,1	2,2	0,13	< 0,10	7,8	6,82	21,70	7.900	62	25	27
			15/2/22	47,9	< 2,0	0,68	< 0,10	5,6	6,92	190,00	3.400	128	24,2	24
			9/3/22	59,1	2,6	0,16	0,10	5,8	6,7	27,10	4.900	77	25,1	25
			6/4/22	56,1	2,0	0,18	0,14	6,0	7,15	31,50	11.000	58	25,3	23
			17/5/22	59,3	< 2,0	0,16	0,10	6,2	7,12	10,90	7.900	22	22,1	21
			7/6/22	60,7	< 2,0	0,07	0,14	6,8	7,11	7,66	7.900	86	19	18

\*Na composição do IQA<sub>NSF</sub> usa-se o valor de temperatura correspondente à diferença entre a temperatura da água no ponto de coleta e a temperatura do ar.

Obs: A ausência de resultado, referente a pelo menos um dos nove parâmetros, inviabiliza a aplicação do índice.

Categoria de Resultados	EXCELENTE	BOA	MÉDIA	RUIM	MUITO RUIM
IQA <sub>NSF</sub>	100 ≥ IQA ≥ 90	90 > IQA ≥ 70	70 > IQA ≥ 50	50 > IQA ≥ 25	25 > IQA ≥ 0

### CONSOLIDADO 2022 - DADOS BRUTOS E IQA<sub>NSF</sub>

Estação de amostragem	Localização	Município	Data	IQA <sub>NSF</sub>	Demanda Bioquímica Oxigênio (DBO) mg/L	Fósforo Total (P <sub>T</sub> ) - mg/L	Nitrogênio Amoniacal (NH <sub>3</sub> ) - mg/L	Oxigênio Dissolvido (OD) - mg/L	Potencial Hidrogeniônico (pH)	Turbidez (T) - UNT	Coliformes Termotolerantes NMP/100ml	Sólidos Dissolvidos Totais (SDT) - mg/L	*Temperatura da água - °C	*Temperatura do ar - °C
SC0200	Reservatório de S. Cecília	Barra do Pirai	19/7/22	66,2	< 2,0	0,11	0,12	7,2	7,11	6,82	2.300	82	20,1	22
			30/8/22	67,9	< 2,0	< 0,02	0,11	7,2	7,2	7,72	1.700	65	20,2	18
			26/10/22	63,0	< 2,0	< 0,02	< 0,10	7,4	7,16	7,88	7.000	60	22,6	23
			8/11/22	65,5	< 2,0	< 0,02	< 0,10	6,0	6,93	6,38	2.300	60	20,7	21
			6/12/22	59,0	< 2,0	< 0,02	0,18	5,8	7,0	38,90	4.900	54	23,1	21

\*Na composição do IQA<sub>NSF</sub> usa-se o valor de temperatura correspondente à diferença entre a temperatura da água no ponto de coleta e a temperatura do ar.

Obs: A ausência de resultado, referente a pelo menos um dos nove parâmetros, inviabiliza a aplicação do índice.

Categoria de Resultados	EXCELENTE	BOA	MÉDIA	RUIM	MUITO RUIM
IQA <sub>NSF</sub>	100 ≥ IQA ≥ 90	90 > IQA ≥ 70	70 > IQA ≥ 50	50 > IQA ≥ 25	25 > IQA ≥ 0