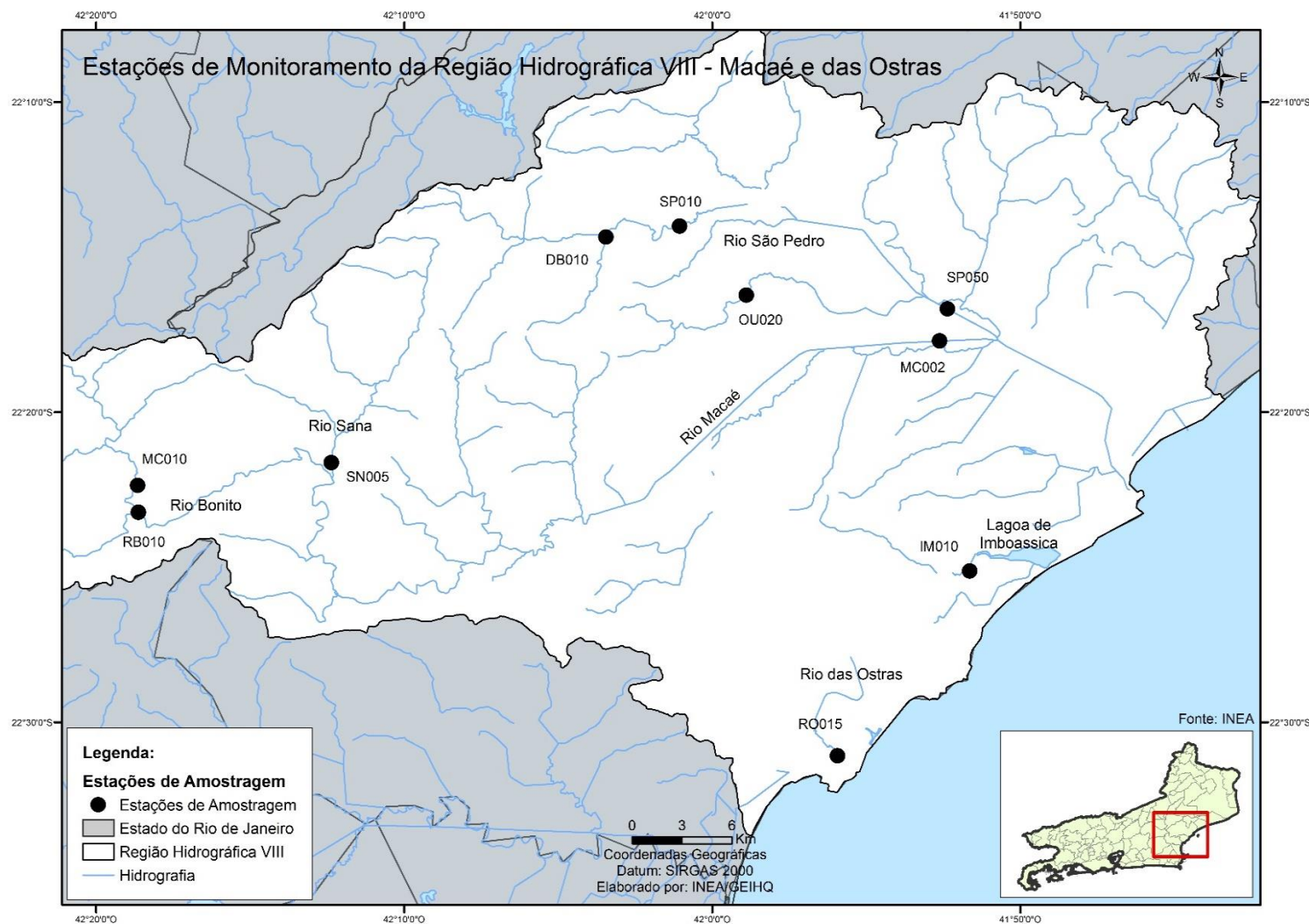


BOLETIM DE QUALIDADE DAS ÁGUAS DA REGIÃO HIDROGRÁFICA VIII - MACAÉ E DAS OSTRAS

CONSOLIDADO 2022 - DADOS BRUTOS E IQA_{NSF}

Este boletim apresenta os resultados do monitoramento dos corpos de água doce da Região Hidrográfica VIII, em 2022, retratados por meio da aplicação do Índice de Qualidade de Água (IQA_{NSF}). Este índice consolida em um único valor os resultados dos parâmetros: Oxigênio Dissolvido (OD), Demanda Bioquímica de Oxigênio (DBO), Fósforo Total (P_T), Nitrogênio Amoniacal (NH₃)*, Potencial Hidrogeniônico (pH), Turbidez (T), Sólidos Dissolvidos Totais (SDT), Temperatura da Água e do Ar e Coliformes Termotolerantes.



* Em virtude de problemas operacionais decorrentes dos impactos da pandemia mundial de COVID-19, foi realizada uma adaptação na equação do IQA_{NSF}, substituindo-se o parâmetro Nitrogênio Nitrato por Nitrogênio Amoniacal, sem alterações significativas nos valores de IQA calculado.

CONSOLIDADO 2022 - DADOS BRUTOS E IQA_{NSF}

Estação de amostragem	Localização	Município	Data	IQA _{NSF}	Demanda Bioquímica Oxigênio (DBO) mg/L	Fósforo Total (P _T) - mg/L	Nitrato (NO ₃) mg/L	Oxigênio Dissolvido (OD) -mg/L	Potencial Hidrogeniônico (pH)	Turbidez (T) - UNT	Coliformes Termotolerantes NMP/100mL	Sólidos Dissolvidos Totais (SDT) - mg/L	*Temperatura da água - °C	*Temperatura do ar - °C
IM0010	Rio Imboassica	Rio das Ostras	25/10/22	50,3	3,8	0,02	0,85	6,4	7,2	80,80	11.000	358	23,9	26
MC0002	Rio Macaé	Macaé	25/10/22	76,7	< 2,0	< 0,02	< 0,10	6,2	6,6	6,09	78	38	23,9	25
MC0010		Nova Friburgo	25/10/22	76,3	< 2,0	< 0,02	< 0,10	7,4	6,9	15,70	110	47	20,6	24
RO0015	Rio das Ostras	Rio das Ostras	25/10/22	40,3	4,0	< 0,02	2,38	1,8	7,3	17,30	7.900	17.649	25,6	26
SP0010	Rio São Pedro	Macaé	25/10/22	66,3	< 2,0	< 0,02	< 0,10	8,4	7,2	24,50	2.200	56	22,8	25
SP0050			25/10/22	48,6	< 2,0	< 0,02	< 0,10	7,4	6,9	179,00	7.900	47	22,3	26

*Na composição do IQA_{NSF} usa-se o valor de temperatura corresponde à diferença entre a temperatura da água no ponto de coleta e a temperatura do ar.

Obs: A ausência de resultado, referente a pelo menos um dos nove parâmetros, inviabiliza a aplicação do índice.

Categoria de Resultados	EXCELENTE	BOA	MÉDIA	RUIM	MUITO RUIM
IQA _{NSF}	100 ≥ IQA ≥ 90	90 > IQA ≥ 70	70 > IQA ≥ 50	50 > IQA ≥ 25	25 > IQA ≥ 0