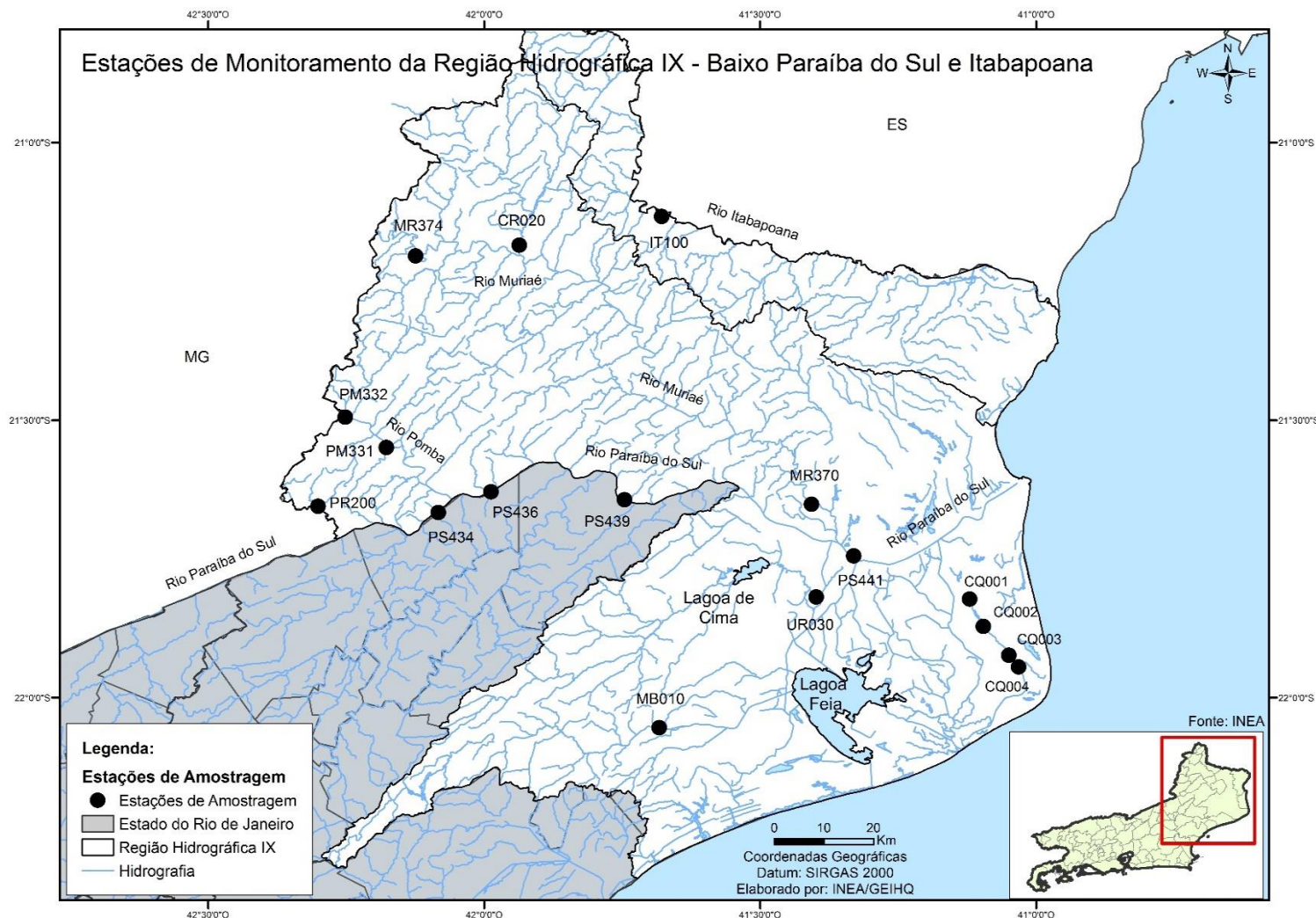


# BOLETIM DE QUALIDADE DAS ÁGUAS DA REGIÃO HIDROGRÁFICA IX - BAIXO PARAÍBA DO SUL E ITABAPOANA

CONSOLIDADO 2022 - DADOS BRUTOS E IQA<sub>NSF</sub>

Este boletim apresenta os resultados do monitoramento dos corpos de água doce da Região Hidrográfica IX, em 2022, retratados por meio da aplicação do Índice de Qualidade de Água (IQA<sub>NSF</sub>). Este índice consolida em um único valor os resultados dos parâmetros: Oxigênio Dissolvido (OD), Demanda Bioquímica de Oxigênio (DBO), Fósforo Total (P<sub>T</sub>), Nitrogênio Amoniacal (NH<sub>3</sub>)\*, Potencial Hidrogeniônico (pH), Turbidez (T), Sólidos Dissolvidos Totais (SDT), Temperatura da Água e do Ar e Coliformes Termotolerantes.



\* Em virtude de problemas operacionais decorrentes dos impactos da pandemia mundial de COVID-19, foi realizada uma adaptação na equação do IQA<sub>NSF</sub>, substituindo-se o parâmetro Nitrogênio Nitrito por Nitrogênio Amoniacal, sem alterações significativas nos valores do IQA calculado.

### CONSOLIDADO 2022 - DADOS BRUTOS E IQA<sub>NSF</sub>

| Estação de amostragem | Localização | Município             | Data     | IQA <sub>NSF</sub> | Demanda Bioquímica Oxigênio (DBO) mg/L | Fósforo Total (P <sub>T</sub> ) - mg/L | Nitrato (NO <sub>3</sub> ) - mg/L | Oxigênio Dissolvido (OD) - mg/L | Potencial Hidrogeniônico (pH) | Turbidez (T) - UNT | Coliformes Termotolerantes NMP/100mL | Sólidos Dissolvidos Totais (SDT) - mg/L | *Temperatura da água - °C | *Temperatura do ar - °C |
|-----------------------|-------------|-----------------------|----------|--------------------|--|--|-----------------------------------|---------------------------------|-------------------------------|--------------------|--------------------------------------|---|---------------------------|-------------------------|
| MB0010                | Rio Macabu  | Campos dos Goytacazes | 25/10/22 | 66,4               | < 2,0                                  | < 0,02                                 | < 0,10                            | 6,8                             | 6,9                           | 20,00              | 1.900                                | 52                                      | 24,8                      | 25                      |
| UR0030                | Rio Ururá   |                       | 25/10/22 | 71,4               | < 2,0                                  | < 0,02                                 | < 0,10                            | 7,4                             | 6,9                           | 12,70              | 790                                  | 34                                      | 25,7                      | 26                      |

\*Na composição do IQA<sub>NSF</sub> usa-se o valor de temperatura corresponde à diferença entre a temperatura da água no ponto de coleta e a temperatura do ar.

Obs: A ausência de resultado, referente a pelo menos um dos nove parâmetros, inviabiliza a aplicação do índice.

| Categoria de Resultados | EXCELENTE      | BOA           | MÉDIA         | RUIM          | MUITO RUIM   |
|-------------------------|----------------|---------------|---------------|---------------|--------------|
| IQA <sub>NSF</sub>      | 100 ≥ IQA ≥ 90 | 90 > IQA ≥ 70 | 70 > IQA ≥ 50 | 50 > IQA ≥ 25 | 25 > IQA ≥ 0 |