

MONITORAMENTO SISTEMÁTICO RIOS DO ESTADO DO RIO DE JANEIRO RH V - Baía de Guanabara Bacia do Sistema Lagunar de Maricá

IQA_{NSF} Médio
Período Consolidado
2012/2022

GEIHQ
Gerência de Informações
Hidrometeorológicas e
Qualidade das Águas

DISEQ
Diretoria de
Segurança Hídrica e
Qualidade Ambiental

inea instituto estadual
do ambiente

Secretaria do
Ambiente e
Sustentabilidade

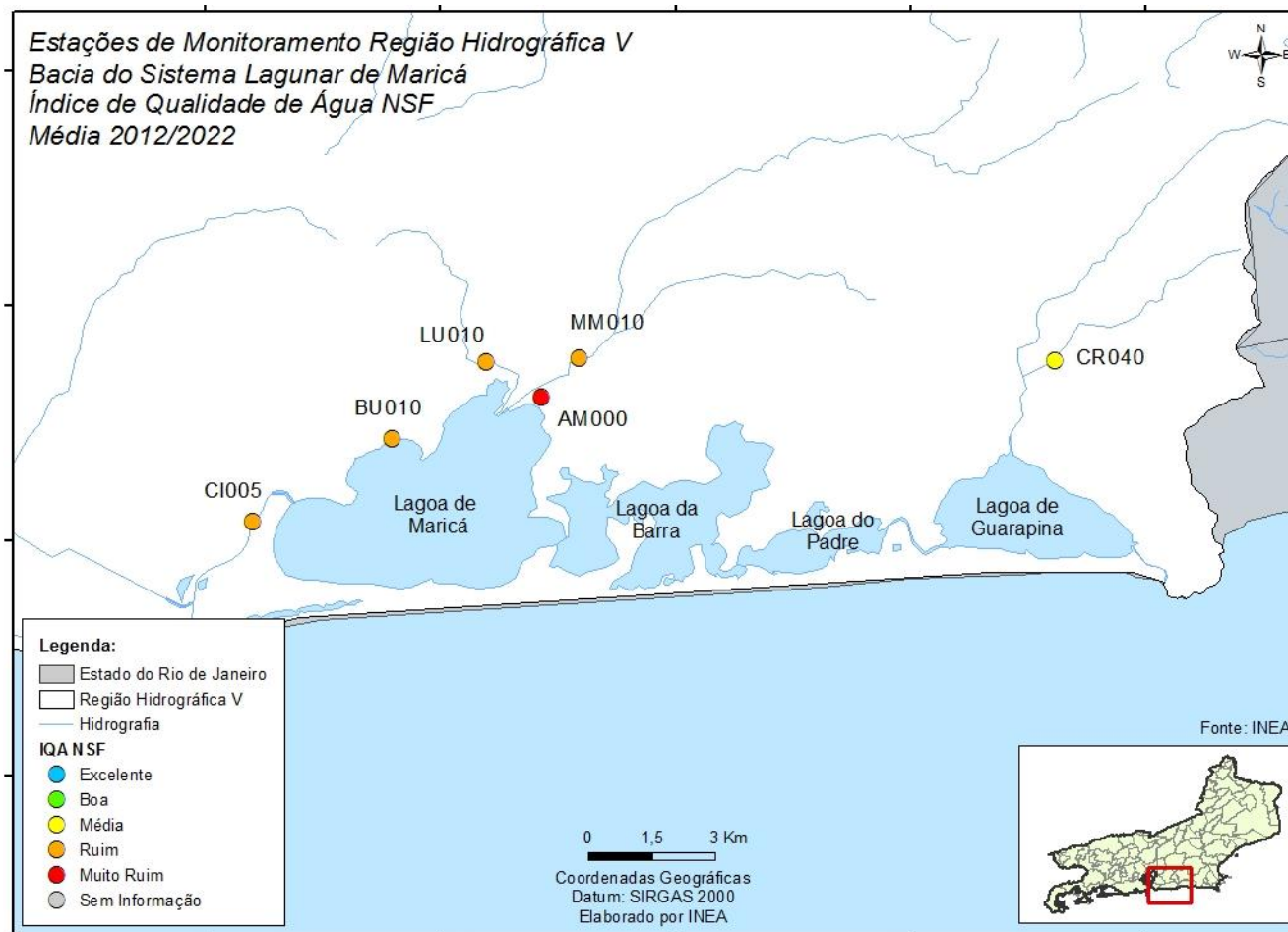


GOVERNO DO ESTADO
RIO DE JANEIRO



IQA Médio 2012/2022

RH V - Baía de Guanabara (Bacia do Sistema Lagunar de Maricá)



Ponto	Rio	IQA Médio
AM000	Canal dentro do Aeroporto de Maricá	19,53
BU010	Canal do Buriche	37,47
CI005	Canal de Itaipuaçu	47,97
CR040	Rio Caranguejo	59,74
LU010	Rio Ludigero	39,22
MN010	Rio Mombuca	36,39

EXCELENTE	BOA	MÉDIA	RUIM	MUITO RUIM
$100 \geq IQA \geq 90$	$90 > IQA \geq 70$	$70 > IQA \geq 50$	$50 > IQA \geq 25$	$25 > IQA \geq 0$
Águas apropriadas para tratamento convencional visando o abastecimento público			Águas impróprias para tratamento convencional visando abastecimento público, sendo necessários tratamentos mais avançados	

RH V Baía de Guanabara (Bacia do Sistema Lagunar de Maricá)

Evolução do IQA Médio anual

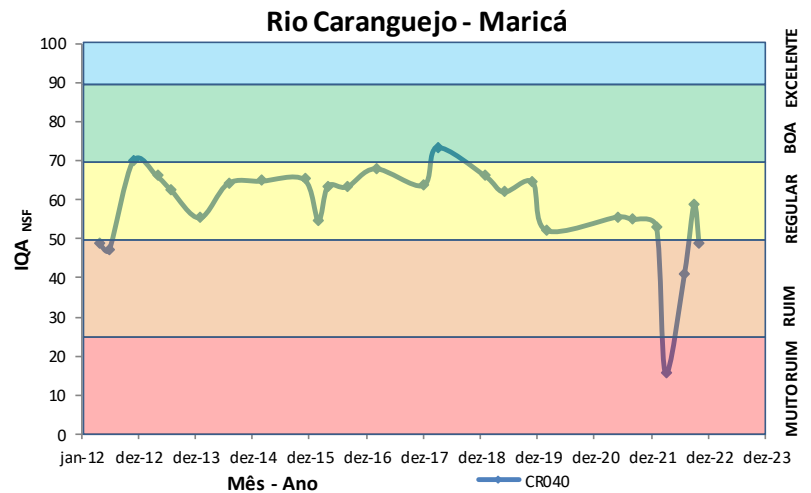
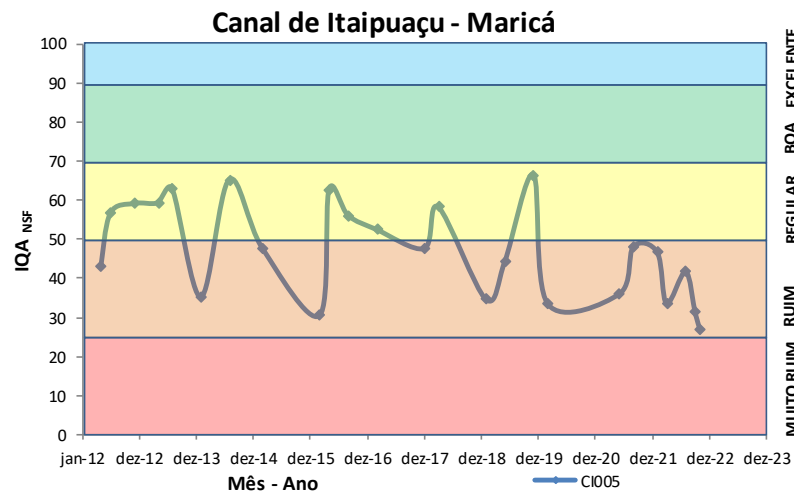
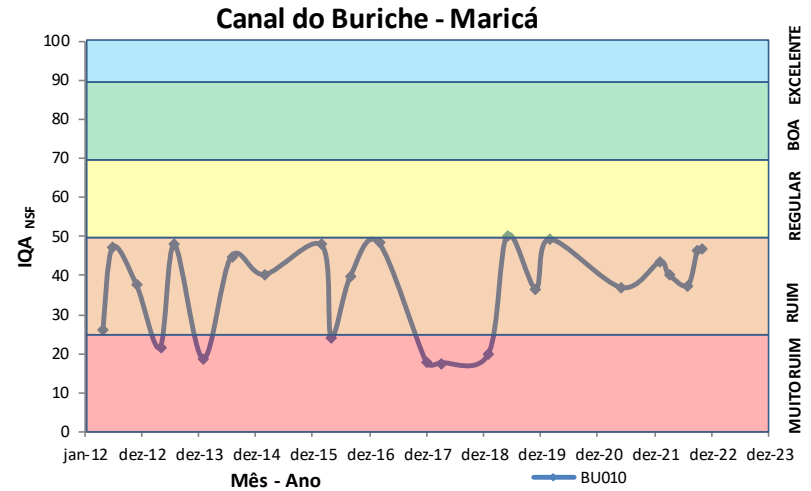
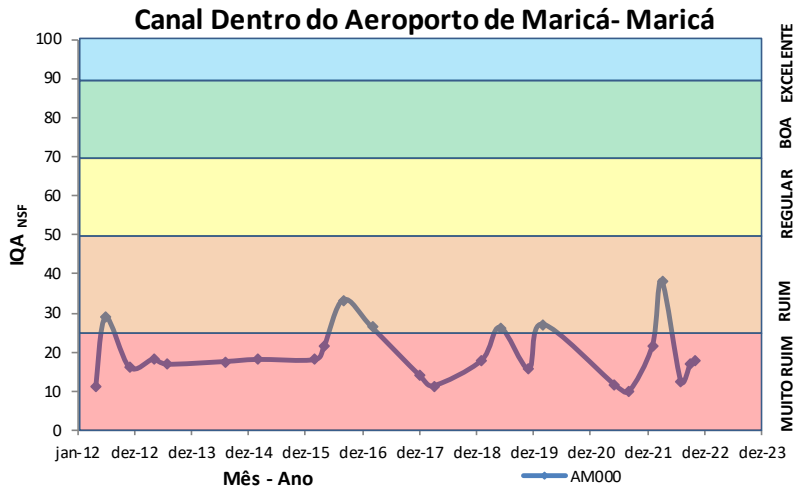
Ponto	Rio	Município	IQA Médio Anual											
			2012	2013	2014	2015	2016	2017	2018	2019	2020*	2021**	2022	IQA Médio
AM000	Canal dentro do Aeroporto de Maricá	Maricá	18,80	17,52	17,57	18,12	24,30	26,40	12,75	19,94	27,09	10,83	21,54	19,53
BU010	Canal do Buriche		36,98	34,73	31,77	40,32	37,31	48,50	17,65	35,61	49,39	36,99	42,96	37,47
CI005	Canal de Itaipuaçu		52,91	61,09	50,28	47,77	49,78	52,52	52,95	48,54	33,62	42,12	36,10	47,97
CR040	Rio Caranguejo		55,31	64,37	59,84	65,06	60,58	68,05	68,60	64,32	52,16	55,34	43,55	59,74
LU010	Rio Ludigero		33,83	50,62	43,64	43,92	38,25	38,10	26,82	31,85	59,12	21,55	43,74	39,22
MN010	Rio Mombuca		31,12	37,90	23,88	26,62	35,95	55,40	45,27	30,85	48,91	23,01	41,43	36,39

OBS: (*) Rios com monitoramento apenas em março. (**) Pontos BU010 e LU010 monitorados apenas em junho.

RH V Baía de Guanabara (Bacia do Sistema Lagunar de Maricá)

Evolução do IQA Mensal

RH V



RH V Baía de Guanabara (Bacia do Sistema Lagunar de Maricá)

Evolução do IQA Mensal

RH V

