

PEDTIC

2025

Plano Estratégico e Diretor de
Tecnologia da Informação e
Comunicação

Instituto Estadual do Ambiente



inea instituto estadual
do ambiente

Secretaria do
Ambiente e
Sustentabilidade



GOVERNO DO ESTADO
RIO DE JANEIRO

INTEGRANTES DO COMITÊ PERMANENTE E GESTOR DE TI

Nome	Setor	Responsabilidades
David Costa Vieira	Gerência de Tecnologia da Informação	Responsável NSTIC/RJ
Taiza Polycarpo do Valle	Gerência de Tecnologia da Informação	Suplente NSTIC/RJ
Rodrigo Barreto de Souza	Presidência	Representante Designado pela Alta Administração
Maria Eduarda Paiva Maglioni	Presidência	Suplente Designado pela Alta Administração
Carlos Alberto Couto da Silva Junior	Diretoria da Vice-Presidência	Representante Designado pela Alta Administração
Elaine Cristina Costa da Silva	Diretoria da Vice-Presidência	Suplente Designado pela Alta Administração
Ingrid Rosa do Espírito Santo	Diretoria de Licenciamento Ambiental	Representante da Atividade Fim
Kayo Vinicius Machado Romay	Diretoria de Licenciamento Ambiental	Suplente da Atividade Fim
Mona Rotolo Mançano	Diretoria de Pós-Licença	Representante da Atividade Fim
Pedro Henrique de Oliveira Silva	Diretoria de Pós-Licença	Suplente da Atividade Fim
Cinthia Avellar Martins	Diretoria de Segurança Hídrica e Qualidade Ambiental	Representante da Atividade Fim
Rafael Barbosa Campos	Diretoria de Segurança Hídrica e Qualidade Ambiental	Suplente da Atividade Fim
Raphael de Moraes	Diretoria de Recuperação Ambiental	Representante da Atividade Fim
Vanessa Guerra Peixoto dos Santos	Diretoria de Recuperação Ambiental	Suplente da Atividade Fim
Marco Antonio Alves da Silva	Diretoria das Superintendências Regionais	Representante da Atividade Fim
Vitor Emanuel da Silva Nacif	Diretoria das Superintendências Regionais	Suplente da Atividade Fim
Viviane da Silva Santos	Diretoria Executiva e de Planejamento	Representante da Área de Orçamento
Pedro Henrique Sampaio Athayde	Diretoria Executiva e de Planejamento	Suplente da Área de Orçamento
Isabella Mendes de Matos Chamberlain	Diretoria de Biodiversidade, Áreas Protegidas e Ecossistemas	Representante da Atividade Fim
Vanessa Conceição Coelho Teixeira	Diretoria de Biodiversidade, Áreas Protegidas e Ecossistemas	Suplente da Atividade Fim

Fonte: SEI-070002/003020/2021

STATUS DO DOCUMENTO

Ano de Vigência	2025
Elaboração	2024
Revisão Anual	2024
Revisão Extraordinária	

STATUS DO DOCUMENTO

DATA	VERSÃO	ALTERAÇÃO	MOTIVAÇÃO/JUSTIFICATIVA	RESPONSÁVEL
02/12/2024	1.1	Revisão do PEDTIC 2024-2027	Atualização do Plano Estratégico de TIC. Atualização do Cronograma do Órgão.	Taiza Polycarpo
03/12/2024	1.1	Revisão do PEDTIC 2024-2027	Atualização do Plano Estratégico de TIC. Atualização do Mapa de Operacionalização de Objetivos Estratégicos do PEDTIC – 2025.	Taiza Polycarpo
03/12/2024	1.1	Revisão do PEDTIC 2024-2025	Panorama geral da avaliação.	Taiza Polycarpo
23/12/2024	1.1	Revisão do PEDTIC 2024-2025	Atualização dos Direcionadores Atualização do Mapa de operacionalização dos objetivos estratégicos	Taiza Polycarpo David Vieira

APRESENTAÇÃO

Conforme estabelecido na PORTARIA INEA/PRES nº 1037 de 11 de Maio de 2021, esta GERTEC será o NSTIC – Nível Setorial de TIC e coordenará o Comitê Permanente de TIC do INEA estabelecido através da RESOLUÇÃO INEA nº 218 de 12 de Maio de 2021 junto ao PRODERJ, conforme estabelecido no Art. 2º da PORTARIA PRODERJ/PRE Nº 825, DE 26 DE FEVEREIRO DE 2021, onde fica determinado, nos termos do Anexo C, que todos os Níveis Setoriais de Tecnologia da Informação e Comunicação - NSTIC/RJ, conforme tipificado no Art. 6º do Decreto nº 47.278, de 17 de setembro de 2020, ou outro que vier a substituí-lo, serão os responsáveis pela elaboração do Plano Estratégico e Diretor de Tecnologia da Informação e Comunicação – PEDTIC

Diante deste fato, e conforme estabelecido através do Art. 18 O Decreto nº 47.278, de 17 de setembro de 2020, onde ficou alterada a estrutura organizacional do poder executivo estadual trazendo a reestruturação do Sistema Estadual de Tecnologia da Informação e Comunicação – SETIC instituiu a competência ao PRODERJ ao nível de Direção Geral e as Assessorias de Informática, ou setores equivalentes, de todos os órgãos da administração direta e indireta do estado do Rio de Janeiro ao nível setorial chamadas de NSTIC/RJ. O governo do estado centralizou no PRODERJ nas funções de Governança de TIC, as quais se efetivarão por meio dos competentes instrumentos legais, dentre eles, o Plano Estratégico e Diretor de Tecnologia da Informação e Comunicação – PEDTIC.

1. DIRECIONADORES

A elaboração de PEDTIC do INEA teve como documentos direcionadores o Planejamento Estratégico do INEA - PEI, o Plano Plurianual do INEA – PPA, a Estrutura Organizacional do INEA – Organograma, o Plano Estratégico de TIC, o Plano de Contratação Anual e o Plano de Investimento do Poder Executivo do Estado do Rio de Janeiro – PIERJ.

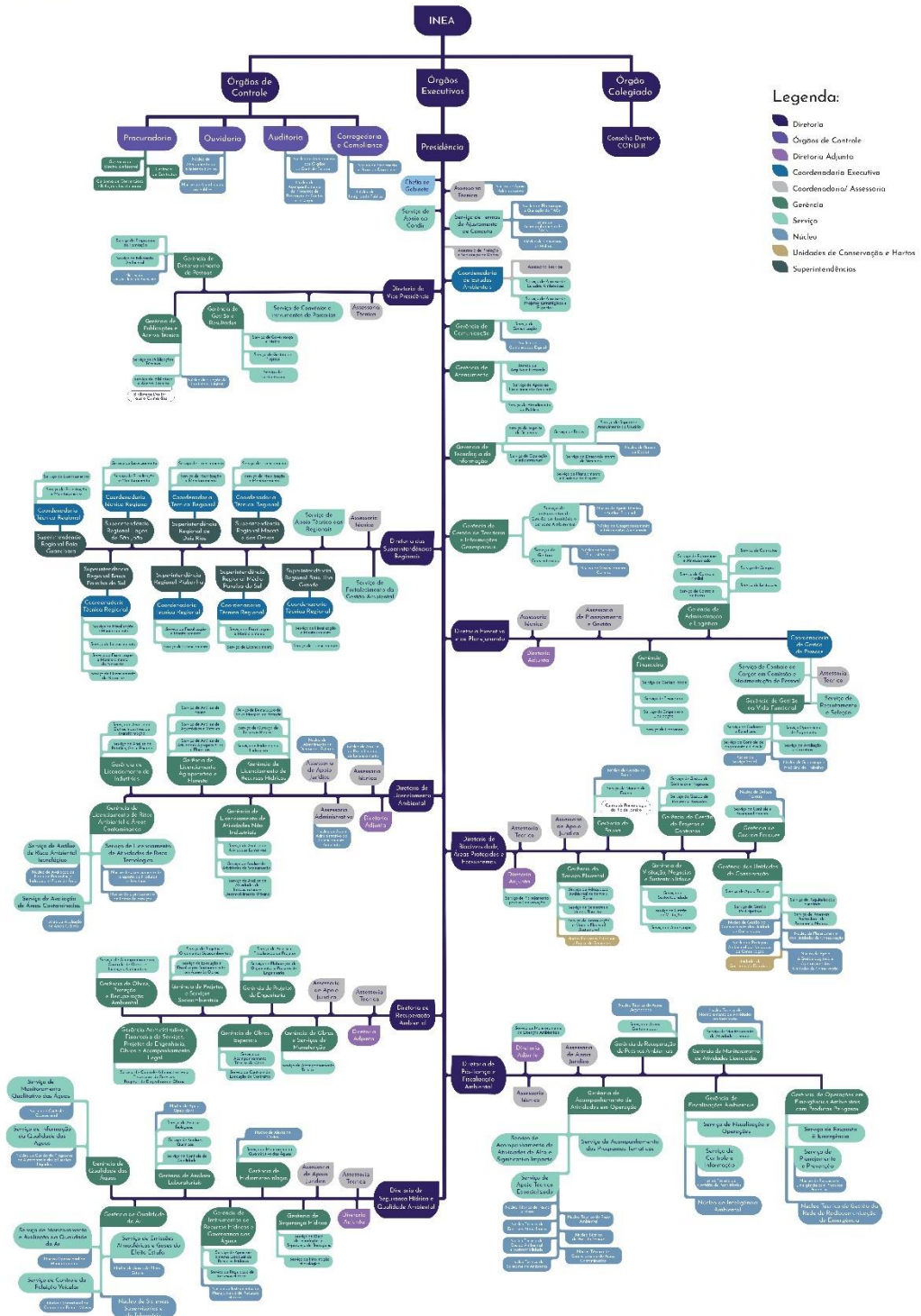
1.1 Planejamento Estratégico Institucional – PEI

O Instituto Estadual do Ambiente – INEA tem como instrumento direcionador para elaboração do PEDTIC 2024/2027, o Plano Estratégico Institucional – PEI, homologado pelo Conselho Diretor do INEA - CONDIR, e publicado na Extranet do INEA, onde serão admitidas revisões pontuais a cada novo exercício financeiro, além de outras revisões extraordinárias, caso se fizerem imperativas.

1.2 Plano Plurianual – PPA

Conforme informado pela Assessoria de Planejamento e Orçamento-ASSPLAN do INEA, de acordo com a nova metodologia elaborada pela SEPLAG, a qual determina a inclusão somente das entregas diretas para a sociedade a Gerência de Tecnologia da Informação, por se tratar de área Meio, não possui produtos e metas no PPA 2024-2027 do Instituto Estadual do Ambiente.

1.3 Estrutura Organizacional do INEA – Organograma



- Legenda:**
- Diretoria
 - Órgãos de Controle
 - Diretoria Adjunta
 - Coordenação Executiva
 - Coordenação/ Assessoria
 - Gerência
 - Serviço
 - Núcleo
 - Unidades de Conservação e Hortos
 - Superintendências

(Decreto nº 49.235, de 07 de agosto de 2024, alterado pelo Decreto nº 49.359, de 05 de novembro de 2024.)

1.4 Plano Estratégico de TIC

2024

Objetivo estratégico	Ação	Indicador	Atividade	Metas				Total	Unidade responsável
				2024	2025	2026	2027		
Alinhamento de TIC junto a Instituição	Medir permanentemente a aderência de projetos e decisões às definições estratégicas	Medição Semestral dos projetos conforme alinhamento estratégico da Instituição.	Contínua	25%	25%	25%	25%	100%	GERTEC
	Rever com frequência anual os objetivos estratégicos	Revisão da estratégia de TI X estratégia Institucional.	Contínua	25%	25%	25%	25%	100%	GERTEC
	Ajustar linhas de ação e alocação dos recursos necessários para o alcance dos objetivos estratégicos	Ações de adequação ao quadro de acordo com as demandas relacionadas ao objetivo estratégico da Instituição.	Contínua	25%	25%	25%	25%	100%	GERTEC
MODERNIZAÇÃO TECNOLÓGICA	Padronização de Banco de dados georreferenciado para utilização interna e consultas externas	Padronização de processos, ferramentas e procedimentos internos.	Contínua	25%	25%	25%	25%	100%	GERTEC/ GERGET
	Melhoria nos serviços de comunicação de condições ambientais	Sustentação de portais e canais de comunicação.	Contínua	25%	25%	25%	25%	100%	GERTEC/ PRES
	Aperfeiçoar a capacitação de pessoas	Capacitação e ações de fortalecimento da equipe de TIC.	Contínua	25%	25%	25%	25%	100%	GERTEC/ PRES
	Aperfeiçoar a Infraestrutura de TIC.	Manter contratação outsourcing de impressão.	Demanda	50%	25%	25%	x	100%	GERTEC
		Nova contratação de outsourcing de impressão.	Demanda	x	x	x	100%	100%	GERTEC
		Contratação de soluções de rede infraestrutura e segurança da informação.	Demanda	25%	25%	25%	25%	100%	GERTEC
		Contratação de solução para monitoramento e performance da infraestrutura e de sistemas.	Demanda	25%	25%	25%	25%	100%	GERTEC
		Sustentação de links de internet.	Contínua	25%	25%	25%	25%	100%	GERTEC
		Aquisição de softwares, ferramentas e licenças visando continuidade das atividades do Órgão.	Demanda	25%	25%	25%	25%	100%	GERTEC
		Migração da infraestrutura de servidores para datacenter externo.	Contínua	25%	25%	25%	25%	100%	GERTEC
		Contratação de solução para adequações à LGPD.	Demanda	50%	50%	x	x	100%	GERTEC
		Digitalização e arquivamento de documentos.	Demanda	100%	x	x	x	100%	GERTEC
		Nova Contratação de Serviços Técnicos Especializados em Serviços de TIC.	Demanda	25%	25%	25%	25%	100%	GERTEC
	Aquisição e/ou manutenção de equipamentos periféricos para continuidade das atividades do Órgão.	Demanda	25%	25%	25%	25%	100%	GERTEC	
Aquisição de equipamentos e itens para infraestrutura e rede de TIC.	Demanda	25%	25%	25%	25%	100%	GERTEC		
Contratação de Pessoa Jurídica (PJ) para	Demanda	25%	25%	25%	25%	100%	DIRBAPE		

		desenvolvimento de sistemas personalizados para a gestão de projetos da DIRBAPE.							
--	--	--	--	--	--	--	--	--	--

2025

Objetivo estratégico	Ação	Indicador	Atividade	Metas				Total	Unidade responsável
				2024	2025	2026	2027		
Alinhamento de TIC junto a Instituição	Medir permanentemente a aderência de projetos e decisões às definições estratégicas	Medição Semestral dos projetos conforme alinhamento estratégico da Instituição.	Contínua	25%	25%	25%	25%	100%	GERTEC
	Rever com frequência anual os objetivos estratégicos	Revisão da estratégia de TI X estratégia Institucional.	Contínua	25%	25%	25%	25%	100%	GERTEC
	Ajustar linhas de ação e alocação dos recursos necessários para o alcance dos objetivos estratégicos	Ações de adequação ao quadro de acordo com as demandas relacionadas ao objetivo estratégico da Instituição.	Contínua	25%	25%	25%	25%	100%	GERTEC
MODERNIZAÇÃO TECNOLÓGICA	Padronização de Banco de dados georreferenciado para utilização interna e consultas externas	Padronização de processos, ferramentas e procedimentos internos.	Contínua	25%	25%	25%	25%	100%	GERTEC/ GERGET
	Melhoria nos serviços de comunicação de condições ambientais	Sustentação de portais e canais de comunicação.	Contínua	25%	25%	25%	25%	100%	GERTEC/ PRES
	Aperfeiçoar a capacitação de pessoas	Capacitação e ações de fortalecimento da equipe de TIC.	Contínua	25%	25%	25%	25%	100%	GERTEC/ PRES
	Aperfeiçoar a Infraestrutura de TIC.	Manter contratação outsourcing de impressão.	Contínua	50%	25%	25%	x	100%	GERTEC
		Nova contratação de outsourcing de impressão.	Demanda	x	x	x	100%	100%	GERTEC
		Contratação de soluções de rede infraestrutura e segurança da informação.	Demanda	25%	25%	25%	25%	100%	GERTEC
		Contratação de solução para monitoramento e performance da infraestrutura e de sistemas.	Demanda	25%	25%	25%	25%	100%	GERTEC
		Sustentação de links de internet.	Contínua	25%	25%	25%	25%	100%	GERTEC
		Aquisição de softwares, ferramentas e licenças visando continuidade das atividades do Órgão.	Demanda	25%	25%	25%	25%	100%	GERTEC
		Ampliação da infraestrutura de servidores para nuvem pública e privada.	Contínua	25%	25%	25%	25%	100%	GERTEC
		Migração da infraestrutura de servidores para datacenter externo.	Contínua	25%	25%	25%	25%	100%	GERTEC
		Contratação de solução para adequações à LGPD.	Demanda	100%	x	x	x	100%	GERTEC
		Renovação de solução para adequações à LGPD.	Demanda	x	100%	x	x	100%	GERTEC
	Digitalização e arquivamento de documentos.	Demanda	x	100%	x	x	100%	GERTEC	
Manter a Contratação de Serviços Técnicos Especializados em Serviços de TIC.	Demanda	25%	25%	25%	25%	100%	GERTEC		

		Aquisição e/ou manutenção de equipamentos periféricos para continuidade das atividades do Órgão.	Demanda	25%	25%	25%	25%	100%	GERTEC
		Aquisição de equipamentos e itens para infraestrutura e rede de TIC.	Demanda	25%	25%	25%	25%	100%	GERTEC
		Contratação de Pessoa Jurídica (PJ) para desenvolvimento de sistemas personalizados para a gestão de projetos da DIRBAPE.	Demanda	25%	25%	25%	25%	100%	DIRBAPE
		Contratação e sustentação de serviços técnicos para desenvolvimento de novas ferramentas e integração de ferramentas existentes de georreferenciamento.	Continua	x	33,33 %	33,33 %	33,33 %	100%	GERTEC
		Contratação/sustentação de plataforma de Data Analytics.	Demanda	x	33,33 %	33,33 %	33,33 %	100%	GERTEC

1.4.1 Objetivos Estratégicos de Tecnologia da Informação e Comunicação – OETIC

VISÃO GERAL DOS OBJETIVOS ESTRATÉGICOS DE TECNOLOGIA DA INFORMAÇÃO E COMUNICAÇÃO - OETIC					
OETIC	PROGRAMA	DESCRIÇÃO	AÇÃO	DETALHAMENTO	ALINHAMENTO PPA
1	Não se aplica	Alinhamento de TIC junto a Instituição	Não se aplica	Medir permanentemente a aderência de projetos e decisões às definições estratégicas	Não se aplica
				Rever com frequência anual os objetivos estratégicos	Não se aplica
				Ajustar linhas de ação e alocação dos recursos necessários para o alcance dos objetivos estratégicos	Não se aplica
2	Não se aplica	Modernização tecnológica	Não se aplica	Padronização de Banco de dados georreferenciado para utilização interna e consultas externas	Não se aplica
				Fortalecimento dos Instrumentos de Gestão Ambiental	Não se aplica
				Melhoria nos serviços de comunicação de condições ambientais	Não se aplica
				Aperfeiçoar a capacitação de pessoas	Não se aplica
				Aperfeiçoar a Infraestrutura de TIC.	Não se aplica

1.4.2 Aplicação da Análise SWOT/Matriz FOFA.

	FORÇA	FRAQUEZAS
AMBIENTE INTERNO	<ul style="list-style-type: none"> ● Governança implementada; ● Equipe capacitada; ● Experiência em gestão de projetos de TIC; ● Moderno parque tecnológico de hardware; ● Infraestrutura de dados satisfatória; ● Utilização de metodologias ágeis; ● Implementação de gestão colaborativa; ● Escritório de projetos implementado. 	<ul style="list-style-type: none"> ● Operação fortemente baseada em prestadores de serviços; ● Déficit na participação em decisões estratégicas que envolvam tecnologia na Instituição; ● Comunicação deficiente; ● Falta de engajamento entre os setores; ● Falta de comitê de segurança da informação instituído; ● Possibilidade da falta de política de continuidade de negócio.
	OPORTUNIDADES	AMEAÇAS
AMBIENTE EXTERNO	<ul style="list-style-type: none"> ● Implementação do plano diretor de TIC; ● Adequação à Lei geral de proteção de dados; ● Reforçar a percepção da área de TIC como estratégica; ● Maior disponibilidade de soluções tecnológicas; ● Aumento de cooperação tecnológica; ● Oferta de capacitação; ● Utilização de tecnologias gratuitas. 	<ul style="list-style-type: none"> ● Gestão de riscos inadequada; ● Punições previstas na LGPD; ● Segurança de dados deficiente; ● Instabilidade política; ● Descontinuidade administrativa; ● Presença de demandas não planejadas; ● Quadro insuficiente de recursos humanos próprios; ● Inexistência de normatização interna para políticas de segurança.

2. PREPARAÇÃO

2.1 Cronograma de trabalho para elaboração do PEDTIC 2024.

ATIVIDADE	DESCRIÇÃO	DIRECIONA- DORES	FASE 1	FASE 2	FASE 3	FASE 4	RESPONSÁVEL
Planejamento Estratégico Institucional - PEI Planejamento Estratégico de TIC - PEDTIC	Apresentação da Estrutura Organizacional						NSTIC/RJ
	Construção de Matriz SWOT/FOFA						NSTIC/RJ
	Objetivos Estratégicos de TIC e alinhamento entre os Instrumentos						NSTIC/RJ e Comitê do PEDTIC
Preparação	Definição do período de revisão, da equipe que deverá compor o Comitê do PEDTIC, os papéis e responsabilidades de cada membro.						NSTIC/RJ e Comitê do PEDTIC
Avaliação	Monitoramento do PEDTIC anterior						NSTIC/RJ e Comitê do PEDTIC
Planejamento	Mapa de Operacionalização dos Objetivos Estratégicos do PETIC						NSTIC/RJ
	Levantamento de Prioridades e Relatório Sintético de Gestão						NSTIC/RJ e Comitê do PEDTIC
	Gestão de Pessoas e Cargos						NSTIC/RJ e Comitê do PEDTIC
	Inventário de recursos de TIC						NSTIC/RJ e Comitê do PEDTIC
Controle	Produção do Relatório (Conclusão)						NSTIC/RJ

3 AVALIAÇÃO DO PEDTIC ANTERIOR

3.1 Monitoramento do PEDTIC anterior.

O relatório abaixo indica a visão geral das Metas e Produtos de TIC previstos no PEDTIC anterior, apresenta a execução orçamentária do PPA.

3.2 Mapa de operacionalização dos objetivos estratégicos.

2024								
RELATÓRIO DE EXECUÇÃO ORÇAMENTÁRIA								
VISÃO GERAL DA EXECUÇÃO DAS AÇÕES COM LINHAS ORÇAMENTÁRIAS DO PEDTIC								
PPA - PROGRAMA		PPA - AÇÃO		DOTAÇÃO INICIAL	DOTAÇÃO ATUALIZADA	DESPESAS AUTORIZADAS	DESPESAS EMPENHADAS	DESPESAS LIQUIDADAS
ID	DESCRIÇÃO	ID	DESCRIÇÃO					
494	Modernização Tecnológica	5619	Infraestrutura Tecnológica para o Desenvolvimento	R\$ 13.000.000,00	R\$ 11.140.559,89	R\$ 11.140.559,89	R\$ 11.140.559,89	R\$ 9.156.860,44

3.3 Panorama geral da avaliação.

Revisão 2024

MAPA DE OPERACIONALIZAÇÃO DOS OBJETIVOS ESTRATÉGICOS			
PANORAMA GERAL DA AVALIAÇÃO			
CATEGORIZAÇÃO DOS TIPOS DE AÇÕES			
AÇÃO	ORÇAMENTÁRIAS	NÃO ORÇAMENTÁRIAS	PROCESSO CONTÍNUO DE TIC
Medir permanentemente a aderência de projetos e decisões às definições estratégicas		X	X
Rever com frequência anual os objetivos estratégicos		X	X
Ajustar linhas de ação e alocação dos recursos necessários para o alcance dos objetivos estratégicos		X	X
Padronização de Banco de dados georreferenciado para utilização interna e consultas externas		X	X
Fortalecimento dos Instrumentos de Gestão Ambiental		X	X
Melhoria nos serviços de comunicação de condições ambientais	X		X
Capacitação e ações de fortalecimento da equipe de TIC.		X	X
Manter contratação outsourcing de impressão.	X		X
Nova contratação de outsourcing de impressão.	X		
Contratação de soluções de rede infraestrutura e segurança da informação.	X		X
Contratação de solução para monitoramento e performance da infraestrutura e de sistemas.	X		X
Sustentação de links de internet.	X		X
Aquisição de softwares, ferramentas e licenças visando continuidade das	X		

atividades do Órgão.			
Migração da infraestrutura de servidores para datacenter externo.	X		X
Contratação de solução para adequações à LGPD.	X		
Digitalização e arquivamento de documentos.	X		
Nova Contratação de Serviços Técnicos Especializados em Serviços de TIC.	X		
Aquisição e/ou manutenção de equipamentos periféricos para continuidade das atividades do Órgão.	X		
Aquisição de equipamentos e itens para infraestrutura e rede de TIC.	X		
Contratação de Pessoa Jurídica (PJ) para desenvolvimento de sistemas personalizados para a gestão de projetos da DIRBAPE.	X		

Revisão 2025

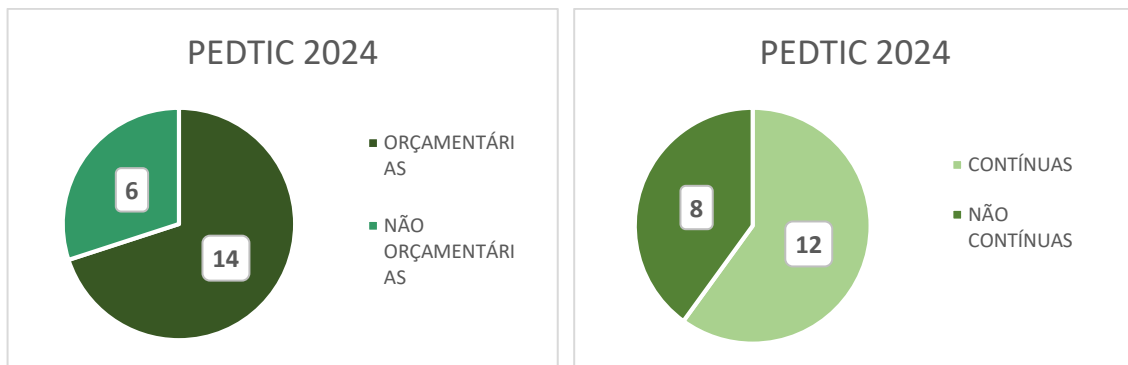
MAPA DE OPERACIONALIZAÇÃO DOS OBJETIVOS ESTRATÉGICOS			
PANORAMA GERAL DA AVALIAÇÃO			
CATEGORIZAÇÃO DOS TIPOS DE AÇÕES			
AÇÃO	ORÇAMENTÁRIAS	NÃO ORÇAMENTÁRIAS	PROCESSO CONTÍNUO DE TIC
Medição Semestral dos projetos conforme alinhamento estratégico da Instituição.		X	X
Revisão da estratégia de TI X estratégia Institucional.		X	X
Ações de adequação ao quadro de acordo com as demandas relacionadas ao objetivo estratégico da Instituição.		X	X
Padronização de processos, ferramentas e procedimentos internos.		X	X
Sustentação de portais e canais de comunicação.		X	X

Capacitação e ações de fortalecimento da equipe de TIC.		X	X
Manter contratação outsourcing de impressão.	X		X
Nova contratação de outsourcing de impressão.	X		
Contratação de soluções de rede infraestrutura e segurança da informação.	X		
Contratação de solução para monitoramento e performance da infraestrutura e de sistemas.	X		X
Sustentação de links de internet.	X		X
Aquisição de softwares, ferramentas e licenças visando continuidade das atividades do Órgão.	X		
Ampliação da infraestrutura de servidores para nuvem pública e privada.	X		X
Migração da infraestrutura de servidores para datacenter externo.	X		X
Contratação de solução para adequações à LGPD.	X		
Renovação de solução para adequações à LGPD.	X		
Digitalização e arquivamento de documentos.	X		
Manter a Contratação de Serviços Técnicos Especializados em Serviços de TIC.	X		
Aquisição e/ou manutenção de equipamentos periféricos para continuidade das atividades do Órgão.	X		
Aquisição de equipamentos e itens para infraestrutura e rede de TIC.	X		
Contratação de Pessoa Jurídica (PJ) para desenvolvimento de sistemas personalizados para a gestão de projetos da DIRBAPE.	X		
Contratação e sustentação de serviços técnicos para desenvolvimento de novas	X		

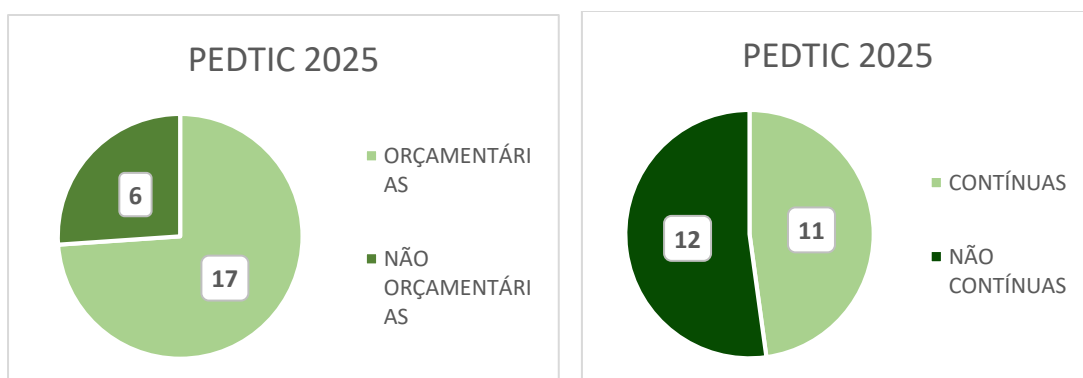
ferramentas e integração de ferramentas existentes de georreferenciamento.			
Contratação/sustentação de plataforma de Data Analytics.	X		

3.3.1 Gráficos Demonstrativos do Panorama Geral.

Revisão 2024



Revisão 2025



Nota-se, a partir dos gráficos acima, que a variação de ações previstas no PEDTIC 2024 comparadas ao PEDTIC 2025 foi pequena, considerando que, em valores totais ocorreu acréscimo de 3 (três) ações no mapa de operacionalização dos objetivos estratégicos. Isso deve-se ao fato de as necessidades permanecerem “basicamente” as mesmas visto que, fundamentalmente, diversos processos de TIC do órgão são considerados contínuos.

3.4 Status das metas de TIC.

Revisão 2024

PANORAMA GERAL DA AVALIAÇÃO					
STATUS DAS METAS DE TIC					
METAS	% DE CONCLUSÃO	EM ANDAMENTO	NÃO INICIADAS	REMOVIDAS	JUSTIFICATIVA
Medir permanentemente a aderência de projetos e decisões às definições estratégicas	Contínuo	X			Processo de planejamento contínuo.
Rever com frequência anual os objetivos estratégicos	Contínuo	X			Processo de planejamento contínuo.
Ajustar linhas de ação e alocação dos recursos necessários para o alcance dos objetivos estratégicos	Contínuo	X			Processo de planejamento contínuo.
Padronização de Banco de dados georreferenciado para utilização interna e consultas externas	Contínuo	X			-
Fortalecimento dos Instrumentos de Gestão Ambiental	Contínuo	X			Processo de planejamento contínuo.
Melhoria nos serviços de comunicação de condições ambientais	Contínuo	X			Processo de planejamento contínuo.
Capacitação e ações de fortalecimento da equipe de TIC.	Contínuo	X			Processo de planejamento contínuo.
Manter contratação outsourcing de impressão.	50%	X			-
Nova contratação de outsourcing de impressão.	0%		X		Início previsto para 2027
Contratação de soluções de rede infraestrutura e segurança da informação.	Contínuo	X			Processo de planejamento contínuo.
Contratação de	Contínuo	X			Processo de planejamento

solução para monitoramento e performance da infraestrutura e de sistemas.					contínuo.
Sustentação de links de internet.	Contínuo	X			Processo de planejamento contínuo.
Aquisição de softwares, ferramentas e licenças visando continuidade das atividades do Órgão.	25%	X			-
Migração da infraestrutura de servidores para datacenter externo.	50%	X			Em fase de contratação junto ao PRODERJ (SEI-070002/005812/2023).
Contratação de solução para adequações à LGPD.	10%	X			Em processo de contratação (SEI-070002/019392/2023)
Digitalização e arquivamento de documentos.	0%		X		Em fase de estudos internos.
Nova Contratação de Serviços Técnicos Especializados em Serviços de TIC.	50%	X			Aguardando conclusão de estudos internos.
Aquisição e/ou manutenção de equipamentos periféricos para continuidade das atividades do Órgão.	25%	X			-
Aquisição de equipamentos e itens para infraestrutura e rede de TIC.	25%	X			-
Contratação de Pessoa Jurídica (PJ) para desenvolvimento de sistemas personalizados para a gestão de projetos da DIRBAPE.		x			Aguardando conclusão de estudos internos.

Revisão 2025

PANORAMA GERAL DA AVALIAÇÃO

STATUS DAS METAS DE TIC

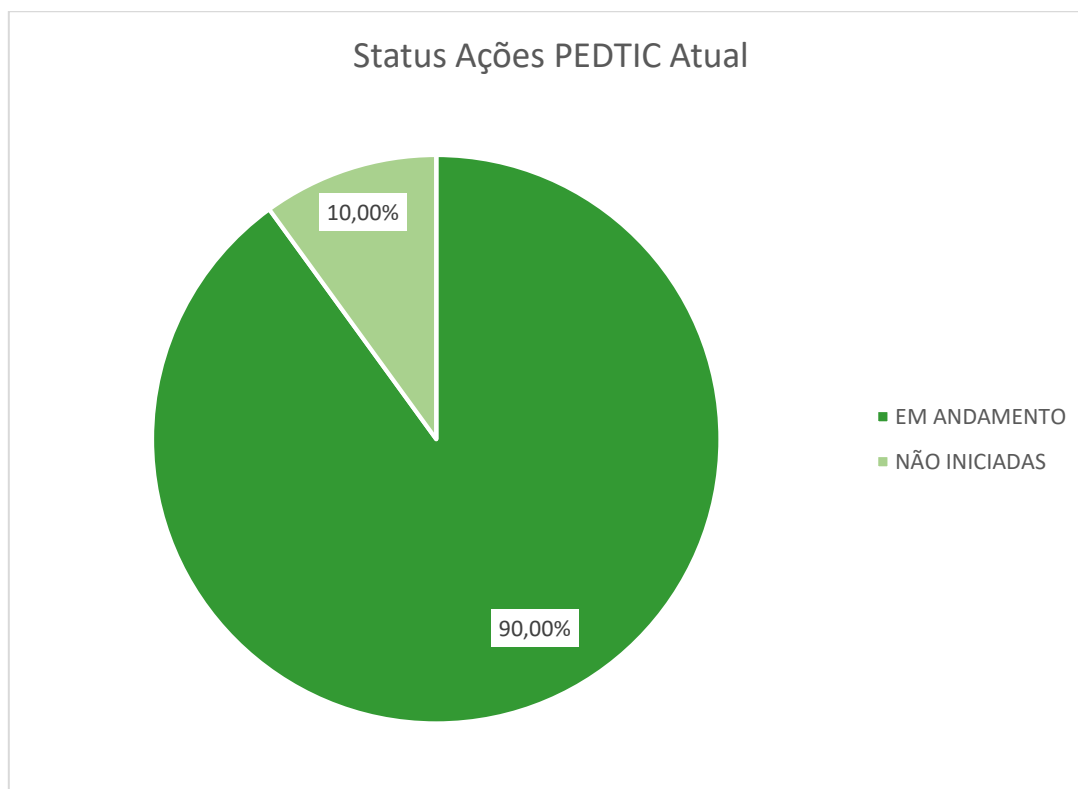
METAS	% DE CONCLUSÃO	EM ANDAMENTO	NÃO INICIADAS	REMOVIDAS	JUSTIFICATIVA
Medição Semestral dos projetos conforme alinhamento estratégico da Instituição.	Contínua	X			Processo de planejamento contínuo.
Revisão da estratégia de TI X estratégia Institucional.	Contínua	X			Processo de planejamento contínuo.
Ações de adequação ao quadro de acordo com as demandas relacionadas ao objetivo estratégico da Instituição.	Contínua	X			Processo de planejamento contínuo.
Padronização de processos, ferramentas e procedimentos internos.	Contínua	X			-
Sustentação de portais e canais de comunicação.	Contínua	X			Processo de planejamento contínuo.
Capacitação e ações de fortalecimento da equipe de TIC.	Contínua	X			-
Manter contratação outsourcing de impressão.	60%	X			-
Nova contratação de outsourcing de impressão.	0%		X		Início previsto para 2027
Contratação de soluções de rede infraestrutura e segurança da informação.	Contínua	X			Processo de planejamento contínuo.
Contratação de solução para monitoramento e performance da infraestrutura e de sistemas.	Contínua	X			Processo de planejamento contínuo.
Sustentação de links de internet.	Contínua	X			Processo de planejamento contínuo.
Aquisição de softwares, ferramentas e licenças visando continuidade das atividades do Órgão.	25%	X			-
Ampliação da infraestrutura de servidores para nuvem pública e privada.	0%		X		Em fase de estudos internos.
Migração da infraestrutura de servidores para datacenter externo.	50%	X			Contrato firmado com o PRODERJ por meio do processo SEI-070002/005812/2023.
Contratação de solução para adequações à LGPD.	50%	X			Contrato realizado por meio do processo SEI-070002/019392/2023.
Renovação de solução para adequações à LGPD.	0%		X		Início previsto para 2025.
Digitalização e arquivamento de documentos.	0%		X		Em fase de estudos internos.
Manter a Contratação de Serviços Técnicos Especializados em Serviços de TIC.	50%	X			Contrato realizado por meio do processo SEI-070002/004332/2024.

Aquisição e/ou manutenção de equipamentos periféricos para continuidade das atividades do Órgão.	25%	X			-
Aquisição de equipamentos e itens para infraestrutura e rede de TIC.	25%	X			-
Contratação de Pessoa Jurídica (PJ) para desenvolvimento de sistemas personalizados para a gestão de projetos da DIRBAPE.	0%	X			Aguardando conclusão de estudos internos.
Contratação e sustentação de serviços técnicos para desenvolvimento de novas ferramentas e integração de ferramentas existentes de georreferenciamento.	0%		X		Em fase de estudos internos.
Contratação/sustentação de plataforma de Data Analytics.	0%		X		Em fase de estudos internos.

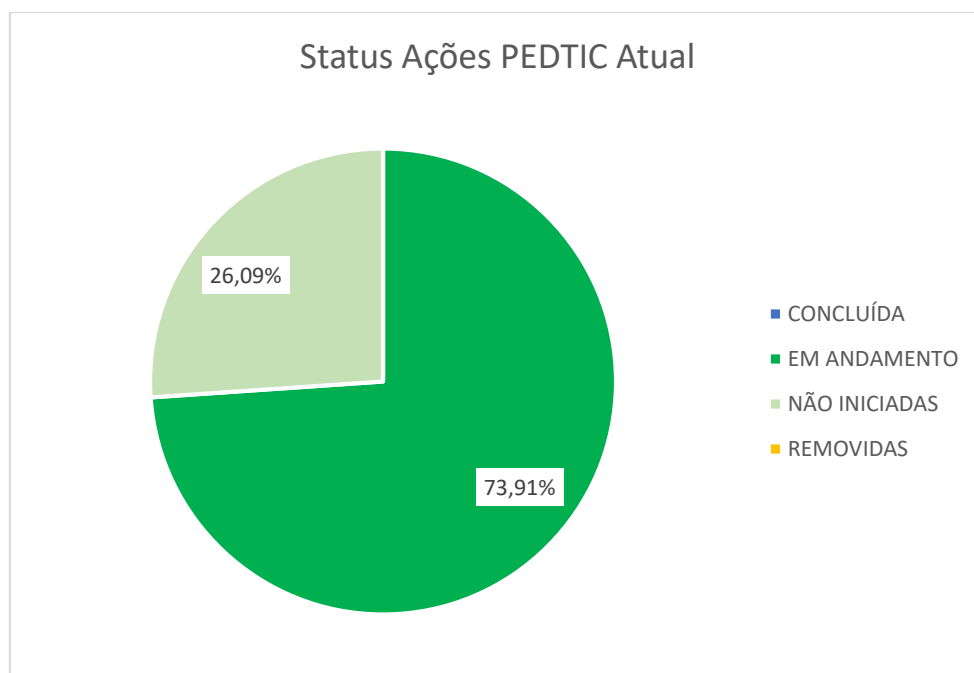
3.4.1 Gráficos Demonstrativos do Panorama Geral.

Observa-se que, no exercício anterior (PEDTIC 2024), o grau de conclusão foi de 90,00% entre ações de caráter continuado e ações dependentes de processos de licitação. Do total, 10,00% das ações não foram iniciadas, seja por necessidade de redefinição de plataforma tecnológica, seja por falta de dotação orçamentária e contenção de gastos.

Revisão 2024



Revisão 2025



Para o planejamento atual (período de 2025), nota-se um percentual de 73,91% de ações em andamento que são divididas entre ações continuadas, em processo de contratação e fase de estudos internos, um total de 26,09% das ações não iniciadas, seja por necessidade de estudos internos ou pois a previsão é de início no final do mencionado período.

3.5 Contingenciamentos realizados em 2025.

Conforme esclarecimentos da Assessoria de Planejamento – ASPLAN não houve em 2025 contingenciamento de recursos.

4 PLANEJAMENTO

4.1 Mapa de Operacionalização de Objetivos Estratégicos do PEDTIC - 2025.

O Quadro de Levantamento de Prioridades, abaixo, reflete o exercício efetuado pelas equipes de Planejamento e de TI, e contempla a priorização de ações e produtos, em conformidade com a metodologia GUT.

Gravidade	Urgência	Tendência	Nota			
Sem gravidade	Sem gravidade	Sem gravidade	1			
Pouca gravidade	Pouca gravidade	Pouca gravidade	2			
Média gravidade	Média gravidade	Média gravidade	3			
Muita gravidade	Muita gravidade	Muita gravidade	4			
Elevada gravidade	Elevada gravidade	Elevada gravidade	5			
LEVANTAMENTO DE PRIORIDADES						
Objetivos Estratégicos	ID - Prioridade	Produto	G	U	T	Grau de Priorização - (GUT)
Modernização Tecnológica	1	Ampliação da infraestrutura de servidores para nuvem pública e privada.	5	4	4	80
Modernização Tecnológica	2	Manter a contratação de serviços técnicos especializados em serviços de TIC.	4	5	4	80
Modernização Tecnológica	3	Contratação e sustentação de Serviços Técnicos para desenvolvimento novas ferramentas e integração de ferramentas existentes de georreferenciamento.	4	5	4	80
Modernização Tecnológica	4	Sustentação de links de internet.	4	4	4	64

Modernização Tecnológica	5	Contratação/sustentação de plataforma de Data Analytics corporativa.	4	4	4	64
Modernização Tecnológica	6	Nova Contratação de outsourcing de impressão.	4	3	5	60
Modernização Tecnológica	7	Contratação de soluções de rede infraestrutura e segurança da informação.	4	3	4	48
Modernização Tecnológica	8	Migração da infraestrutura de servidores para datacenter externo.	3	4	4	48
Modernização Tecnológica	9	Renovação de solução para adequações à LGPD.	4	3	4	48
Modernização Tecnológica	10	Manter contratação outsourcing de impressão.	3	3	4	36
Modernização Tecnológica	11	Contratação de solução para monitoramento e performance da infraestrutura e de sistemas.	3	4	3	36
Modernização Tecnológica	12	Sustentação de portais e canais de comunicação.	3	3	3	27
Modernização Tecnológica	13	Aquisição de softwares, ferramentas e licenças visando continuidade das atividades do Órgão.	3	3	3	27
Modernização Tecnológica	14	Contratação de solução para adequações à LGPD.	3	3	3	27
Modernização Tecnológica	15	Padronização de processos, ferramentas e procedimentos internos.	3	3	2	18
Alinhamento de TIC junto a Instituição	16	Revisão da estratégia de TI X estratégia Institucional.	2	3	2	12
Modernização Tecnológica	17	Capacitação e ações de fortalecimento da equipe de TIC.	2	3	2	12
Modernização Tecnológica	18	Aquisição de equipamentos e itens para infraestrutura e rede de TIC.	2	3	2	12

Alinhamento de TIC junto a Instituição	19	Ações de adequação ao quadro de acordo com as demandas relacionadas ao objetivo estratégico da Instituição.	2	2	2	8
Modernização Tecnológica	20	Digitalização e arquivamento de documentos.	2	2	2	8
Modernização Tecnológica	21	Aquisição e/ou manutenção de equipamentos periféricos para continuidade das atividades do Órgão.	2	2	2	8
Alinhamento de TIC junto a Instituição.	22	Medição Semestral dos projetos conforme alinhamento estratégico da Instituição.	1	2	2	4
Modernização Tecnológica	23	Contratação de Pessoa Jurídica (PJ) para desenvolvimento de sistemas personalizados para a gestão de projetos da DIRBAPE.	1	1	1	1

4.2 Relatório Sintético de Gestão.

4.2.1 Quadro de Detalhamento das Despesas do INEA (LOA).

Alinhamento Estratégico		Prioridades				Produto		Operacional					Informações	
PPA	Valor Estimado (cód. Produto)	Programa	Grau	ID - Prioridade	Status	Descrição	Área Responsável	Meta	Status de Meta	Processo SEI	ID PAC	Executado (%)	Conclusão	Tipo de Iniciativa
Não se aplica	-	Modernização Tecnológica	80	1	Adicionada	Ampliação da infraestrutura de servidores para nuvem pública e privada.	GERTEC		Não iniciada	Não possui processo aberto		0%		Orçamentária
Não se aplica	R\$ 19.219.594,00	Modernização Tecnológica	80	2	Mantida	Manter a contratação de serviços técnicos especializados em serviços de TIC.	GERTEC		Em andamento	SEI-070002/004332/2024		50%		Orçamentária
Não se aplica	R\$ 5.109.300,00	Modernização Tecnológica	80	3	Adicionada	Contratação e sustentação de Serviços Técnicos para desenvolvimento novas ferramentas e integração de ferramentas existentes de georreferenciamento.	GERTEC		Não iniciada	SEI-070002/025283/2024		0%		Orçamentária
Não se aplica	R\$ 4.765.374,87	Modernização Tecnológica	64	4	Mantida	Sustentação de links de internet.	GERTEC		Em andamento	SEI-070002/003254/2021		Contínua		Orçamentária
Não se aplica	-	Modernização Tecnológica	64	5	Adicionada	Contratação/sustentação de plataforma de Data Analytics corporativa.	GERTEC		Não iniciada	Não possui processo aberto		0%		Orçamentária
Não se aplica	-	Modernização Tecnológica	60	6	Mantida	Nova Contratação de outsourcing de impressão.	GERTEC		Não iniciada	Não possui processo aberto		0%		Orçamentária
Não se aplica	-	Modernização Tecnológica	48	7	Mantida	Contratação de soluções de rede infraestrutura e segurança da informação.	GERTEC		Em andamento	-		Contínua		Orçamentária

Não se aplica	R\$ 2.167.419,72	Modernização Tecnológica	48	8	Mantida	Migração da infraestrutura de servidores para datacenter externo.	GERTEC		Em andamento	SEI-070002/005812/2023		50%		Orçamentária
Não se aplica	-	Modernização Tecnológica	48	9	Adicionada	Renovação de solução para adequações à LGPD.	GERTEC		Não iniciada	SEI-070002/019392/2023		0%		Orçamentária
Não se aplica	R\$ 921.576,02	Modernização Tecnológica	36	10	Mantida	Manter contratação outsourcing de impressão.	GERTEC		Em andamento	SEI-070002/014809/2021		60%		Orçamentária
Não se aplica	-	Modernização Tecnológica	36	11	Mantida	Contratação de solução para monitoramento e performance da infraestrutura e de sistemas.	GERTEC		Em andamento	Não possui processo aberto		Contínua		Orçamentária
Não se aplica	Não orçamentária	Modernização Tecnológica	27	12	Mantida	Sustentação de portais e canais de comunicação.	GERTEC		Em andamento	Ação contínua sem necessidade de processo SEI		Contínua		Não orçamentária
Não se aplica	-	Modernização Tecnológica	27	13	Mantida	Aquisição de softwares, ferramentas e licenças visando continuidade das atividades do Órgão.	GERTEC		Em andamento	-		Contínua		Orçamentária
Não se aplica	R\$ 4.998.764,00	Modernização Tecnológica	27	14	Mantida	Contratação de solução para adequações à LGPD.	GERTEC		Em andamento	SEI-070002/019392/2023		50%		Orçamentária
Não se aplica	Não orçamentária	Modernização Tecnológica	18	15	Mantida	Padronização de processos, ferramentas e procedimentos internos.	GERTEC		Em andamento	Ação contínua sem necessidade de processo SEI		Contínua		Não orçamentária
Não se aplica	Não orçamentária	Alinhamento de TIC junto a Instituição	12	16	Mantida	Revisão da estratégia de TI X estratégia Institucional.	GERTEC		Em andamento	SEI-07/002/006407/2019		Contínua		Não orçamentária
Não se aplica	Não orçamentária	Modernização Tecnológica	12	17	Mantida	Capacitação e ações de fortalecimento da equipe de TIC.	GERTEC		Em andamento	Não possui processo aberto		Contínua		Não orçamentária
Não se aplica	-	Modernização Tecnológica	12	18	Mantida	Aquisição de equipamentos e itens para infraestrutura e rede de TIC.	GERTEC		Em andamento	-		25%		Orçamentária

Não se aplica	Não orçamentária	Alinhamento de TIC junto a Instituição	8	19	Mantida	Ações de adequação ao quadro de acordo com as demandas relacionadas ao objetivo estratégico da Instituição.	GERTEC		Em andamento	Ação contínua sem necessidade de processo SEI		Contínua		Não orçamentária
Não se aplica	-	Modernização Tecnológica	8	20	Mantida	Digitalização e arquivamento de documentos.	GERTEC		Não iniciada	SEI-070002/025271/2024		0%		Orçamentária
Não se aplica	-	Modernização Tecnológica	8	21	Mantida	Aquisição e/ou manutenção de equipamentos periféricos para continuidade das atividades do Órgão.	GERTEC		Em andamento	-		25%		Orçamentária
Não se aplica	Não orçamentária	Alinhamento de TIC junto a Instituição	4	22	Mantida	Medição Semestral dos projetos conforme alinhamento estratégico da Instituição.	GERTEC		Em andamento	Ação contínua sem necessidade de processo SEI		Contínua		Não orçamentária
Não se aplica	-	Modernização Tecnológica	1	23	Mantida	Contratação de Pessoa Jurídica (PJ) para desenvolvimento de sistemas personalizados para a gestão de projetos da DIRBAPE.	GERTEC		Em andamento	Sem informação de processo SEI		0%		Orçamentária

4.2.2 Plano de Gestão de Pessoas

CARGOS EM COMISSÃO DO INSTITUTO ESTADUAL DO AMBIENTE-INEA			
SÍMBOLO	CARGO	QUANT. TOTAL	QUANT. OCUPADO
DAI-4	ADJUNTO I	62	62
DAI-2	ADJUNTO II	217	215
DAI-1	AJUDANTE I	4	4
DAS-8	ASSESSOR CHEFE	1	1
DAS-8	ASSESSOR I	4	2
DAS-6	ASSESSOR II	16	16
DAI-5	ASSESSOR III	63	62
DAS-8-C	ASSESSOR TÉCNICO	12	12
DAI-6	ASSISTENTE II	43	43
DAS-8	AUDITOR	1	1
VP-3-C	CHEFE DE GABINETE	1	1
DAI-6	CHEFE DE SERVIÇO	121	121
DAI-6	CHEFE DE UNIDADE	32	32
DAS-8	COORDENADOR	2	2
DAS-10-C	COORDENADOR	1	1
DAS-8	COORDENADOR TÉCNICO REGIONAL	8	8
DAS-8	CORREGEDOR	1	1
VP-1	DIRETOR	8	7
DAS-10	DIRETOR ADJUNTO	6	6
DAS-7-C	GERENTE	41	41
DAS-8	OUIDOR	1	1
PR-1	PRESIDENTE	1	1
DAS-8	PROCURADOR CHEFE	1	1
VP-2	SUPERINTENDENTE	8	8
TOTAL		655	649

CARGOS EFETIVOS DO INSTITUTO ESTADUAL DO AMBIENTE-INEA

Lei Estadual nº 6.101/11

*Cargos bloqueados pelos Decretos nº 47.117/2020 e nº47.585/2021

CARGO EFETIVO	QUADRO	QTD. LEI 6101/11	QTD. OCUPADA DEZ.2024	QTD BLOQUEADA*	CARGOS VAGOS
AJUDANTE OPERACIONAL	Suplementar	0	22	0	0
AUXILIAR MOTORISTA	Permanente	55	6	7	42
AUXILIAR OPERACIONAL	Permanente	120	27	6	87
ASSISTENTE OPERACIONAL	Suplementar	0	28	0	0
TÉCNICO ADMINISTRATIVO	Permanente	120	25	8	87
TÉCNICO AMBIENTAL	Permanente	57	28	3	26
TÉCNICO DE CONTABILIDADE	Permanente	25	3	2	20
TÉCNICO EM COMPUTAÇÃO	Permanente	20	11	1	8
TÉCNICO EM DESENHO	Permanente	12	4	0	8
TÉCNICO EM ELETRÔNICA	Permanente	5	0	0	5
TÉCNICO EM ENGENHARIA CIVIL	Permanente	5	2	0	3
TÉCNICO EM HIDROLOGIA	Permanente	6	0	0	6
TÉCNICO EM LABORATÓRIO	Suplementar	0	16	0	0
TÉCNICO EM MECÂNICA	Permanente	22	0	0	22
TÉCNICO EM METEOROLOGIA	Permanente	4	0	0	4
TÉCNICO EM QUÍMICA	Permanente	67	11	1	55
TÉCNICO EM SEGURANÇA DO TRABALHO	Permanente	4	0	0	4
TÉCNICO EM TOPOGRAFIA	Permanente	4	0	0	4
TÉCNICO FLORESTAL	Permanente	40	6	0	34
TECNÓLOGO	Permanente	10	1	0	9
ADMINISTRADOR	Permanente	45	22	5	18
ADVOGADO	Permanente	37	10	4	23
ANALISTA DE SISTEMAS	Permanente	15	2	0	13
ANTROPÓLOGO	Permanente	2	0	0	2
ARQUITETO	Permanente	21	6	2	13
ARQUIVISTA	Permanente	2	0	0	2
ASSISTENTE SOCIAL	Permanente	4	3	0	1

AUDITOR	Permanente	6	1	0	5
BIBLIOTECÁRIO	Permanente	8	1	0	7
BIÓLOGO	Permanente	100	51	8	41
COMUNICADOR SOCIAL	Permanente	16	2	3	11
CONTADOR	Permanente	10	5	0	5
ECONOMISTA	Permanente	21	3	2	16
ENGENHEIRO	Permanente	87	12	1	74
ENGENHEIRO AGRÔNOMO	Permanente	20	4	0	16
ENGENHEIRO AMBIENTAL	Permanente	8	4	0	4
ENGENHEIRO CIVIL	Permanente	45	9	1	35
ENGENHEIRO DE MANUTENÇÃO	Permanente	4	0	0	4
ENGENHEIRO DE MINAS	Permanente	2	1	0	1
ENGENHEIRO DE PETRÓLEO	Permanente	10	1	0	9
ENGENHEIRO DE TRÁFEGO	Permanente	2	0	0	2
ENGENHEIRO ELETRICISTA	Permanente	2	0	0	2
ENGENHEIRO ELETRÔNICO	Permanente	2	0	0	2
ENGENHEIRO EM SEGURANÇA DO TRABALHO	Permanente	2	0	0	2
ENGENHEIRO FLORESTAL	Permanente	34	14	2	18
ENGENHEIRO HIDRÁULICO	Permanente	7	5	0	2
ENGENHEIRO MECÂNICO	Permanente	2	1	0	1
ENGENHEIRO QUÍMICO	Permanente	46	12	0	34
ENGENHEIRO SANITARISTA	Permanente	12	6	0	6
ESTATÍSTICO	Permanente	2	1	0	1
FARMACÊUTICO	Permanente	8	2	0	6
FÍSICO	Permanente	2	0	0	2
GEÓGRAFO	Permanente	30	13	0	17
GEÓLOGO	Permanente	15	5	0	10
ILUSTRADOR CIENTÍFICO	Permanente	1	0	0	1
MÉDICO DO TRABALHO	Permanente	2	0	0	2
METEOROLOGISTA	Permanente	5	4	0	1
OCEANÓGRAFO	Permanente	2	1	0	1
PEDAGOGO	Permanente	2	0	0	2

PSICÓLOGO	Permanente	3	1	1	1
QUÍMICO	Permanente	40	28	2	10
SOCIÓLOGO	Permanente	2	0	0	2
SECRETÁRIO EXECUTIVO	Permanente	20	8	0	12
VETERINÁRIO	Permanente	6	3	0	3
TOTAL		1288	431	59	864

Fonte: Presidência por meio da Coordenadoria de Gestão de Pessoas

4.2.3 Inventário de Recursos de TIC

O quadro abaixo representa os ativos em Hardware e Software.

ATIVO	DESCRIÇÃO	QTD
ROTEADOR	Microtik	1
SERVIDOR	Dell PowerEdge T110	1
SERVIDOR	Dell PowerEdge T310	1
ROTEADOR	Microtik	1
ROTEADOR	Microtik	1
ROTEADOR	Microtik	1
SERVIDOR	Desconhecido	1
ACCESS POINT	Fortinet FortiAP 223c	36
CHASSI	IBM BladeCenter H	1
CHASSI	Oracle Sun Blade Chassi 6000	1
FIREWALL	Fortinet Fortigate 600C	3
FIREWALL	Fortinet FortiManager 200D	1
NOBREAK	Engetron DWTT40A2	2
ROTEADOR	Cisco ME 3400E Series	1
ROTEADOR	Microtik Routerboard 1100 X2HA	2
ROTEADOR	Cisco 2800 Series	1
ROTEADOR	Microtik Routerboard RB 3011 UiAS-RM	1
SERVIDOR	Dell PowerEdge T310	1
SERVIDOR	Dell PowerEdge T410	1
SERVIDOR	Dell PowerEdge T710	1
SERVIDOR	HP Proliant DL 365	2
SERVIDOR	HP Proliant DL120 G7	1
SERVIDOR	HP Proliant ML330	2
SERVIDOR	IBM Blade Server HS22	4
SERVIDOR	IBM System x3550 M2	2

SERVIDOR	SUN Blade X3-2B	7
SERVIDOR	SUN ORACLE SERVER X6-2	1
STORAGE	EMC CX-4 120	1
STORAGE	IBM Storage DS5020	1
STORAGE	IBM System Storage TS3200	1
SWITCH	Cisco WS-CBS3012-IBM-I	4
SWITCH	Fortinet FortiSwitch 108D-POE	9
SWITCH	Dell S4048	2
SWITCH	Cisco Catalyst 2950 12 Portas	1
SWITCH	Cisco Catalyst 2960 SI 48 Portas	12
SWITCH	D-Link DES-3552 48 Portas	5
SWITCH	Cisco Catalyst 2950 48 portas	3
SWITCH	HP Office Connect 1620 24 Portas	4
SWITCH	3Com 2250-SFP PLUS 48 Portas	2
SWITCH	Cisco SFE 2000 24 Portas	1
SWITCH	Cisco SGE 2010 48 Portas 10/100/1000	5
SWITCH	Cisco catalyst 2960 24 Portas	4
SWITCH	Cisco Catalyst 4507R	1
SWITCH	HPE OfficeConnect Switch 1920S 48Portas	3
SWITCH	HPE OfficeConnect Switch 1920S 24Portas	2
SWITCH	Cisco MDS 9124	2
SWITCH	Cisco MDS 9134i	2
SERVIDOR	Desconhecido	6
SERVIDOR	Dell E560F (VX Rail)	4
SERVIDOR	Dell Optiplex 390	1
SERVIDOR	Dell Optiplex 790	1
SERVIDOR	Dell POWER EDGE 2900	1
SERVIDOR	Dell PowerEdge R210 II	1
SERVIDOR	Dell PowerEdge R610	3
SERVIDOR	Dell PowerEdge R710	1
ROTEADOR	Microtik Routerboard 450C	1

SWITCH	D-Link DES-3552 48 Portas	1
SWITCH	Cisco Catalyst 500 24 Portas	1
ACCESS POINT	TP-LINK	1
ROTEADOR	Microtik Routerboard 450C	1
SWITCH	D-Link DES-3552 48 Portas	1
ROTEADOR	Microtik Routerboard 450C	1
SWITCH	3Com 2250-SFP PLUS 48 Portas	1
ROTEADOR	Microtik Routerboard 450C	1
SWITCH	D-Link DES-3552 48 Portas	1
ROTEADOR	Microtik Routerboard 450C	1
SWITCH	D-Link DES-3552 48 Portas	1
SWITCH	Cisco catalyst 2960 24 Portas	2
ROTEADOR	Microtik Routerboard 450C	1
SERVIDOR	Desconhecido	1
SWITCH	Cisco SFE 2000 24 Portas	1
ROTEADOR	Microtik Routerboard 450C	1
SWITCH	Cisco catalyst 2960 24 Portas	1
SWITCH	D-Link DES-3552 48 Portas	1
SWITCH	HP OFFICECONNECT 1910 SERIES	1
ROTEADOR	Microtik Routerboard 450C	1
SWITCH	D-Link DES-3552 48 Portas	1
ACCESS POINT	TP-LINK Archer C20	2
SWITCH	OfficeConnect Dual Speed HUB 16 Portas	1
SWITCH	Cisco Catalyst 2950 24 Portas	1
ACCESS POINT	TP-LINK Archer C20	1
SWITCH	Cisco Catalyst 2950 12 Portas	1
ACCESS POINT	TP-LINK Archer C20	1
JATO DE TINTA	HP Designjet T1300	1
JATO DE TINTA	HP Designjet T2300	1
TÉRMICA	ZEBRA ZT230	4
Scanners	EPSON DS-70000	2

LASER	HP E55040 (Locação)	17
LASER	HP E52645 (Locação)	77
LASER	HP E57540 (Locação)	6
LASER	XEROX C7025 (Locação)	7
PLOTER	Canon TM - 300 (Locação)	1
LASER	Evolis Primacy II (Locação)	1
SISTEMA OPERACIONAL	WINDOWS SERVER 2003 Standard	1
SISTEMA OPERACIONAL	WINDOWS SERVER 2008 Enterprise R2	17
SISTEMA OPERACIONAL	WINDOWS DESKTOP 7 Professional	15
BANCO DE DADOS	ORACLE BANCO DE DADOS	
BANCO DE DADOS	SQL SERVER 2005 Standard	3
PACOTE OFFICE	OUTROS 2010 Professional	14
ANTIVIRUS	OUTROS Symantec Endpoint Protection 12	1500
PROGRAMA GRÁFICO	CoreIDRAW Graphics Suite X4	4
PROGRAMA GRÁFICO	CoreIDRAW Graphics Suite X5	3
PROGRAMA GRÁFICO	CoreIDRAW Graphics Suite X6	2
PROGRAMA GRÁFICO	Adobe Creative Suite 3	1
PROGRAMA GRÁFICO	Adobe Creative Suite 6 Design & Web Premium	2
PROGRAMA GRÁFICO	Adobe CS5 Master Collection 5	7
VIRTUALIZAÇÃO	Vsphere ESXi 6.5	4
PLATAFORMA APLICAÇÃO	iSMART 6.0	2
DESKTOP TIPO I	Microcomputador Dell Optiplex 5000 (Core i5-12500, RAM 8GB, SSD 256GB, DVD+-RW, DDPE Enterprise Edition, ProSupport 5A, McAfee Sec Center Teste 30D, Win10 Pro (inc W11Pro Lic) BR PT)	1.000
DESKTOP TIPO II	Microcomputador Dell Optiplex 5000 (Core i7-12700, RAM 32GB, SSD 512GB, DVD+-RW, DDPE Enterprise Edition, ProSupport 5A, McAfee Sec Center Teste 30D, Win10Pro(incW11ProLic)BR PT)	562
MONITOR	Monitor Dell de 23.8" P2422H	1.562
NOTEBOOK	Microcomputador Portatil Dell Latitude 14 3420 (Core i5-1135G7, Display FHD, RAM 8GB, SSD 256GB, Wifi AX201, Bat. 3 Cel, Win10 Pro (inc W11Pro Lic) BR PT)	150

SOFTWARE	Licenças de software para solução de prevenção contra vazamento de informações em meio digital (Data Loss Prevention - DLP), contemplando suporte, instalação, configuração, treinamento, garantia e atualização irrestrita para a última versão existente do fabricante por 36 meses a contar da assinatura do Contrato, na forma do Termo de Referência, do instrumento convocatório e da Ata de Registro de Preços.	1.770
SOFTWARE	Licença de uso perpétuo de software Microsoft office	1.738
HD EXTERNO	HD Externo capacidade de armazenamento de 2TB; Conexão: USB 3.0 ou superior; Marca SEAGATE	66
ESTABILIZADORES	Tensão de Entrada Bivolt; Automático: 115/220V; Tensão de Saída: 115V; Tensão de Saída: 115V; Potência Mínima: 1000 VA; Frequência Nominal de Rede: 60Hz; Variação Máxima de Entrada: 6 %; Faixa de Regulação: 6 %; Regulação de Saída: + / - 6%; Tipo de Tomada: mínimo 4 padrão NBR14136; Leds Indicadores: sim; Gabinete: sim; Cabo de Força: sim; Fusível reserva: sim; Proteções: Curto-circuito; Surtos de tensão entre fase e neutro; Sub/sobretensão de rede elétrica com desligamento e rearme automático; Sobreaquecimento com desligamento e rearme automático; Sobrecarga com desligamento automático; Características: Filtro de linha; True RMS: analisa os distúrbios da rede elétrica e possibilita a atuação precisa do equipamento; Autoteste: ao ser ligado, o estabilizador testa os circuitos internos, garantindo assim o seu funcionamento ideal; Led no painel frontal; Chave liga/desliga embutida.	1250
NOBREAKS	Tensão de entrada nominal Bivolt Automático: 115/220V; Tensão nominal de saída Monovolt: 115V; Potência de saída: 1500 VA; Fator de potência: 0,7; Frequência de entrada: 50/60 HZ; Tipo de Tomada: mínimo 6 Tomadas/Bornes padrão NBR14136; Forma de Onda: Senoidal; Filtro de linha Interno, para interferências e ruídos na rede; Bateria Interna: No mínimo 1 banco de bateria 12vdc/7ah; Gabinete: sim; Cabo de força: sim; Atendem a norma brasileira: sim.	500
SWITCH	Switch Cisco 9300L	35
PLATAFORMA DE GERENCIAMENTO	Cisco UCS C220 M6	1

O quadro abaixo representa os ativos em sistemas específicos desenvolvidos ou adquiridos pelo Órgão.

Ativo	Descrição	Qtd
Sistema / Solução	Linguagem / Framework - Banco de Dados	
Portal do Licenciamento (SELCA)	C# DotNet Core / Angular – Oracle	1
Avatar – Sistema de Apoio ao Licenciamento Ambiental (Processos digitais + SEI)	Python / Django – Postgresql	1
PAD - Processo Administrativo Digital – Licenciamento	JAVA - Oracle	1
SEI - Sistema Eletrônico de Informações	PHP - SqlServer	1

Sistema Inea – Licenciamento/Fiscalização de processos físicos	ASP – SQL Server	1
Enquadramento de Classes	C# DotNet Core / Angular – Oracle	1
Controle de Almoarifado	Power Builder - Sybase	1
Controle da Frota	Power Builder - Sybase	1
Controle de Requisições de Material	Power Builder - Sybase	1
Controle Descentralizado dos Estagiários / Servidores e Prestadores de Serviços	Power Builder - Sybase	1
Controle dos Bens Patrimoniais	Power Builder - Sybase	1
Controle dos Cadastros e Pagamentos dos Estagiários	Power Builder - Sybase	1
Controle dos Oficinas do Ministério Público Campos	Power Builder - Sybase	1
Controle dos Processos da Procuradoria	Power Builder - Sybase	1
Extrator Financeiro	Power Builder - Sybase	1
Sistema de Administração de Pessoal	Power Builder - Sybase	1
Controle de Metas - Processos Físicos e Digitais	C# DotNet / Angular - Oracle	1
Sistema MTR - Manifesto e Inventário de Resíduos Industriais	Java - Postgresql	1
Portal de Alerta de Cheias	PHP - SqlServer	1
Portal Extranet INEA	C# DotNet - SqlServer	1
Portal FECAM	PHP - SqlServer	1
Portal FMA	C# DotNet - SqlServer	1
Portal Guanabara em suas Mãos	PHP - SqlServer	1
Consulta Unificada de Processos – SCUP	C# DotNet - Oracle	1
Controle de Fila de Atendimentos	C# DotNet	1
GEE – Inventário de Gases do Efeito Estufa	Angular/netcore - Postgressql	1
Relatórios Gerenciais - PAD	C# DotNet	1
ICMS Ecológico (Versão 1.0)	C# DotNet - SQLServer	1
ICMS Ecológico (Versão 2.0)	C# DotNet – Oracle	1
Sistema de Cobrança TCFA	Python / Django – Oracle	1
Pesquisa CNAE (Declaração de Inexigibilidade de Licenciamento)	C# DotNet / Angular – Oracle	1
Portal Cadastro de Embalagens e Logística Reversa (ADE/PMin)	C# DotNet / Angular – Oracle	1
Programa de Monitoramento de Emissões Atmosféricas (antigo PromonAR)	C# DotNet / Angular – Oracle	1
Protocolo Eletrônico – INEA	C# DotNet Core / Angular – Oracle	1
Protocolo Eletrônico – SEAS	C# DotNet Core / Angular – Oracle	1
Protocolo Eletrônico – SISPASS	C# DotNet Core / Angular – Oracle	1
Requerimento Online	C# DotNet / Angular – Oracle	1
SGB – Sistema de Gestão de Boletos	Java script	1
Boleto API	C# DotNet – Oracle	1
BDUP – Banco de Dados de uso Público	Java - Oracle	1
Sistema de Gestão Acadêmica	C# DotNet / Angular – Oracle	1
SEIMA - Sistema Estadual de Informações Sobre Meio Ambiente (Antigo SGLM)	Scriptcase / PHP – SQLServer	1

SisAssist – Sistema de Assistência Social	C# DotNet / Angular – Oracle	1
SisBar – Sistema de Cadastro de Barramentos	Python – Oracle	1
SOUTH – Sistema de Outorga Hídrica	C# DotNet / Angular – Oracle	1
Webservice Integração com o REGIN (JUCERJA)	C# DotNet – Oracle	1
Previsão do Tempo (Partiu Praia)	C# DotNet	1
Sistema do Procon Água (2.0)	C# DotNet – SQL Server	1
LabWin	C# DotNet – SQL Server	1
Sistema Atmos – Telemetria qualidade do Ar	Delphi - SQLServer	1
Sistema Alerta de Cheias	PHP	1
Sferic Maps - serviço web https://sfericmaps.enterprise.earthnetworks.com/maps	Software Licenciado	1
AQMIS - serviço web https://fat.ei.weblakes.com/INEA/Account/LogOn?ReturnUrl=%2fINEA%2f	Software Licenciado	1
EDGE - software de operação e pós processamento dos dados dos radares (4 licenças instaladas em máquinas linux Open Suse)	Software Licenciado	1
Aermod View - serviço web (licença cortesia)	Software Licenciado	1
ArcGIS e ArcGIS Enterprise	Software Licenciado	1
Monitoramento de Licenças Ambientais – MOLA	Python	1
Cadastro Estadual de Áreas Degradadas, Contaminadas e reabilitadas	Integrado ao Portal GEOINEA	1
Diário Eletrônico de Comunicação do INEA	Angular / Dot Net - Oracle	1
Autuação Manual de Processos	Angular / Dot Net - Oracle	1
SISBAR 2.0	Python / Angular - Postgresql	1
Hot Site Cop 15	Html / CSS	1
Hot Site Cop 28	Html / CSS	1
Site - Projeto Mata Atlântica	Angular / Dot Net	1
Procon Fumaça Preta	Angular / C# - Oracle	1
Novo GEE	Angular / Dot Net - PostgreSQL	1
Novo Portal SIGQAR – Sistema Integrado de Gestão da Qualidade do Ar	Angular / C# .NET CORE 5 - PostgreSQL	1
Sistema do Procon Água (3.0)	Python - PostgreSQL	1
Protocolo Eletrônico – Fumaça Preta	Angular / Dot Net - Oracle	1
Manutenção Cadastral de Processos	Angular / Dot Net - Oracle	1
API Corporativa		1

5 CONTROLE E MONITORAMENTO

O controle e monitoramento deste documento será realizado mensalmente, atualizando os processos e facilitando a revisão anual estipulada por determinação do Órgão Diretor de TIC do estado.

A revisão deste PEDTIC será anual obedecendo à Portaria PRODERJ nº 825, de 26 de fevereiro de 2021 Anexo C.

6 CONCLUSÃO

Como ferramenta de governança institucional, o Plano Estratégico e Diretor de TIC tem por finalidade dar as diretrizes de TI para apoio ao Órgão, alinhadas ao Planejamento Estratégico. O PEDTIC colabora na gestão dos recursos aplicados em TI, habilitando adequação de despesas e investimentos, e direcionando recursos a resultados relevantes no serviço prestado ao cidadão. No cenário atual de constantes mudanças, o PEDTIC se constitui em importante ferramenta de apoio à tomada de decisão, habilitando ações proativas, contra as ameaças e a favor das oportunidades. Para que as ações do PEDTIC sejam concluídas com sucesso, deve ser realizado um acompanhamento contínuo, através de reuniões do Comitê Permanente e Gestor de TI e, também, apoiar a NSTIC nos impedimentos encontrados no decorrer de sua execução.

ANEXO I – PLANO DE CONTRATAÇÕES ANUAL 2025

UO - Unidade Orçamentária	Item Unitário de Despesa (Classe do Catálogo de Materiais e Serviços)
24320-INEA	Contratação de Softwares de modelagem 3D - 3 anos
24320-INEA	Contratação de Licenças Microsoft
24320-INEA	Contratação de novo serviços de Licenciamento de Firewall e o Monitoramento do ambiente.
24320-INEA	Outsourcing de Impressão - Equipamentos com manutenção e reposição de toners
24320-INEA	Solução de BI (Business Intelligence) - Aquisição de Licenças de Software BI
24320-INEA	Contratação e-mail Institucional - PRODERJ
24320-INEA	Aquisição de pontos de acesso WiFi
24320-INEA	Upgrade do Ambiente de Hiperconvergência - Aquisição de 2 (dois) Appliances para expansão da capacidade do ambiente de hiperconvergência DELL EMC VxRail
24320-INEA	Insumos de TI - Itens para instalação ou reparo de rede física como cabos, conectores, identificadores, etc.
24320-INEA	Aquisição de 2º monitor - 500 equipamentos
24320-INEA	Aquisição de 6 projetores para uso na sede e unidades externas
24320-INEA	Contratação de plataforma especializada de sala de reunião virtual, vídeo aulas e videoconferência, visando atender as necessidades dos setores do INEA para realização de suas atividades.
24320-INEA	Cursos de especialização em tecnologia para os servidores da GERTEC: Formação DEVOPS, formação LINUX, etc.
24320-INEA	Contratação de empresa especializada em serviço de manutenção preventiva e corretiva em dois (2) nobreaks trifásicos de 40 KVA idênticos, fabricado pela empresa Engetron, modelo Engetron DWTT 40 A2 e substituição de setenta e seis (76) baterias do tipo VRLA 12V 40Ah, cujo o modelo do banco de bateria é GEX-DWTT40S – LCR-DJ-SB, por 12 (doze) meses.
24320-INEA	Hospedagem do ambiente INEA no PRODERJ.
24320-INEA	Aquisição de Equipamentos de TIC/periféricos/itens de consumo.
24320-INEA	Serviço de emissão de certificado digital E-CNPJ A1, com validade de 1 ano.
24320-INEA	Renovação de empresa especializada na prestação de serviço de Apoio à Governança de TIC, contemplando atendimento de demandas para consultoria tecnológica e sustentação da infraestrutura de tecnologia da informação e comunicação, além de desenvolvimento de sistemas.
24320-INEA	Contratação de empresa para o fornecimento de SOLUÇÃO TECNOLÓGICA de apoio na adequação às obrigações da Lei 13.709/2018 - LEI GERAL DE PROTEÇÃO DE DADOS PESSOAIS LGPD.
24320-INEA	Contratação de empresa de Tecnologia da Informação para o fornecimento de solução de segurança para proteção de dispositivos finais (antivírus), aplicações em nuvem, servidores de e-mail e detecção/resposta unificada a eventos de segurança que envolvam a solução, contemplando o treinamento para operacionalização e o suporte técnico para as soluções contratadas.

24320-INEA	Contratação de empresa especializada na prestação de serviços de digitalização e arquivamento de documentos, a fim de que o mesmo seja analisado e assinado, visando a contratação de empresa especializada na prestação de serviços de digitalização e arquivamento de documentos.
24320-INEA	Contratação de empresa especializada para o desenvolvimento e manutenção de sistemas com componentes geoespaciais e governança de dados, utilizando a plataforma ArcGIS e integrando soluções legadas do INEA, conforme especificado no Estudo Técnico Preliminar.
24320-INEA	Solução de Backup
24320-INEA	Contratação de solução BRISK
24320-INEA	RPA - AUTOMOÇÃO - CHATBOT
24320-INEA	Emissão de Certificados e-CNPJ e e-CPF - 3 anos. 03 Tokens de CNPJ serem utilizados pelo INEA e 20 Tokens para CPF.
24320-INEA	Aquisição de aparelhos televisores para monitoramento do ambiente de infraestrutura do INEA/SEAS.
24320-INEA	Aquisição de licença de cofre de senhas.