



# MAPA ALTERNATIVA DE OCUPAÇÃO 1

## Legenda

- Hidrografia
- Alternativa de Ocupação: Projeto 1
- Indicativo de Variações no Projeto
- Limite de Bairros
- Limites Fazenda Parque

# FAZENDA PARQUE - RECREIO DOS BANDEIRANTES (RJ)

**Base de Dados:**  
Limite de Bairros: Data Rio, Prefeitura da Cidade do Rio de Janeiro, 2023  
IBGE - Base Cartográfica Continua do Brasil, Escala 1:25.000, Versão 2021 & Rede Hidrográfica das Cartas Topográficas Vila Militar (MI 2745-3-NE - SF-23-Z-B-IV-3-NE, SF-23-Z-B-IV-3-NO, SF-23-Z-B-IV-3-SE, SF-23-Z-B-IV-3-SO e MI 2774-1-NE - SF-23-Z-D-1-1-NE, SF-23-Z-D-1-1-NO, SF-23-Z-D-1-1-SE, SF-23-Z-D-1-1-SO), todas na escala 1:25.000, Hidrografia (Adaptado)  
Mapa Base: Source: Esri, DigitalGlobe, GeoEye, Earthstar Geographics, CNES/Airbus DS, USDA, USGS, AeroGRID, IGN, and the GIS User Community



**Masterplan**  
ENGENHARIA CONSULTIVA E AMBIENTAL



**OMBRELLO**

**Estudo de Impacto Ambiental e Relatório de Impacto Ambiental - EIA / RIMA**

Referências Cartográficas:  
Sistema de Coordenadas UTM  
Datum Horizontal SIRGAS 2000






Responsável:  
Daniel de Oliveira d'El Rei Pinto  
CREA-RJ: 2008142252

Folha A1  
Escala 1:5.000



MAPA ALTERNATIVA DE OCUPAÇÃO 2

Legenda

-  Hidrografia
-  Alternativa de Ocupação: Projeto 2
-  Indicativo de Variações no Projeto
-  Limite de Bairros
-  Limites Fazenda Parque

FAZENDA PARQUE - RECREIO DOS BANDEIRANTES (RJ)

**Base de Dados:**  
Limite de Bairros: Data Rio, Prefeitura da Cidade do Rio de Janeiro, 2023  
IBGE - Base Cartográfica Continua do Brasil, Escala 1:25.000, Versão 2021 & Rede Hidrográfica das Cartas Topográficas Vila Militar (MI 2745-3-NE - SF-23-Z-B-IV-3-NE, SF-23-Z-B-IV-3-NO, SF-23-Z-B-IV-3-SE, SF-23-Z-B-IV-3-SO e MI 2774-1-NE - SF-23-Z-D-1-1-NE, SF-23-Z-D-1-1-NO, SF-23-Z-D-1-1-SE, SF-23-Z-D-1-1-SO), todas na escala 1:25.000, Hidrografia (Adaptado)  
Mapa Base: Source: Esri, DigitalGlobe, GeoEye, Earthstar Geographics, CNES/Airbus DS, USDA, USGS, AeroGRID, IGN, and the GIS User Community

 ENGENHARIA CONSULTIVA E AMBIENTAL		
Estudo de Impacto Ambiental e Relatório de Impacto Ambiental - EIA / RIMA	Referências Cartográficas: Sistema de Coordenadas UTM Datum Horizontal SIRGAS 2000	Responsável: Daniel de Oliveira d'El Rei Pinto CREA-RJ: 2008142252
		Folha A1 Escala 1:5.000



MAPA ALTERNATIVA DE OCUPAÇÃO 3

Legenda

- Hidrografia
- Alternativa de Ocupação: Projeto 3
- Limite de Bairros
- Limites Fazenda Parque

FAZENDA PARQUE - RECREIO DOS BANDEIRANTES (RJ)

Base de Dados:  
Limite de Bairros: Data Rio, Prefeitura da Cidade do Rio de Janeiro, 2023  
IBGE - Base Cartográfica Continua do Brasil, Escala 1:25.000, Versão 2021 & Rede Hidrográfica das Cartas Topográficas Vila Militar (MI 2745-3-NE - SF-23-Z-B-IV-3-NE, SF-23-Z-B-IV-3-NO, SF-23-Z-B-IV-3-SE, SF-23-Z-B-IV-3-SO e MI 2774-1-NE - SF-23-Z-D-1-1-NE, SF-23-Z-D-1-1-NO, SF-23-Z-D-1-1-SE, SF-23-Z-D-1-1-SO), todas na escala 1:25.000, Hidrografia (Adaptado)  
Mapa Base: Source: Esri, DigitalGlobe, GeoEye, Earthstar Geographics, CNES/Airbus DS, USDA, USGS, AeroGRID, IGN, and the GIS User Community





MAPA DA ÁREA DIRETAMENTE AFETADA

- Legenda**
- Limites Fazenda Parque
  - Área Diretamente Afetada
  - Limite de Bairros

FAZENDA PARQUE - RECREIO DOS BANDEIRANTES (RJ)

Base de Dados:  
Limite de Bairros: Data Rio. Prefeitura da Cidade do Rio de Janeiro. 2023  
Mapa Base: Source: Esri, DigitalGlobe, GeoEye, Earthstar Geographics, CNES/Airbus DS, USDA, USGS, AeroGRID, IGN, and the GIS User Community





MAPA DAS ÁREAS DE INFLUÊNCIA DOS MEIOS FÍSICO E BIÓTICO

Legenda

Limites Fazenda Parque

Área Diretamente Afetada

Área de Influência Indireta

Área de Influência Direta

Limite de Bairros

FAZENDA PARQUE - RECREIO DOS BANDEIRANTES (RJ)

Base de Dados:

Limite de Bairros: Data Rio. Prefeitura da Cidade do Rio de Janeiro. 2023  
Mapa Base: Source: Esri, DigitalGlobe, GeoEye, Earthstar Geographics, CNES/Airbus DS, USDA, USGS, AeroGRID, IGN, and the GIS User Community

Masterplan

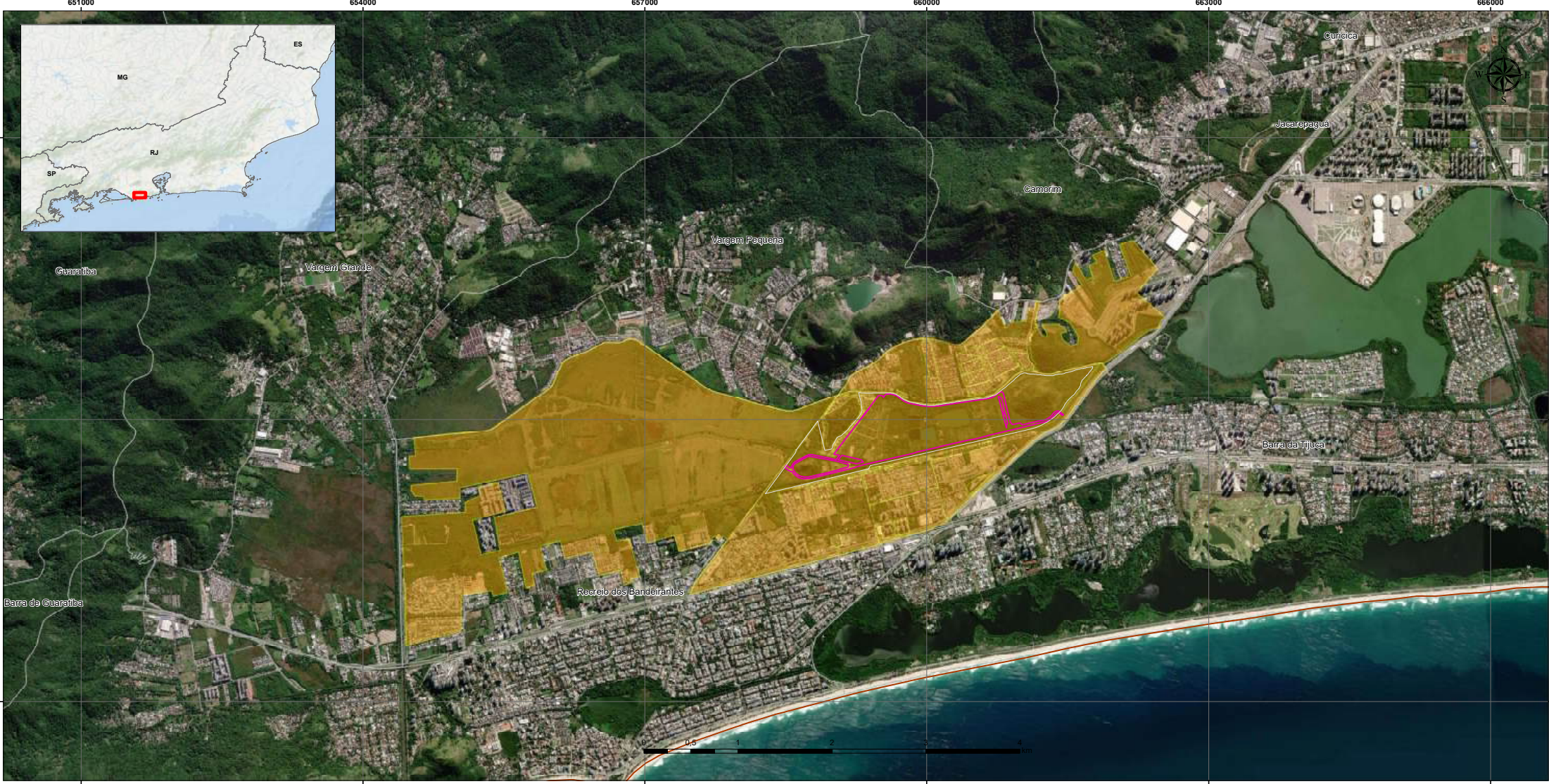
ENGENHARIA CONSULTIVA E AMBIENTAL

Estudo de Impacto Ambiental e Relatório de Impacto Ambiental - EIA / RIMA

Referências Cartográficas:  
Sistema de Coordenadas UTM  
Datum Horizontal SIRGAS 2000

Resonsável:  
Daniel de Oliveira d'El Rei Pinto  
CREA-RJ: 2008142252

Folha A1  
Escala 1:20.000



MAPA DAS ÁREAS DE INFLUÊNCIA DO MEIO SOCIOECONÔMICO

Legenda

Limites Fazenda Parque

Área Diretamente Afetada

Área de Influência Indireta

Área de Influência Direta

Limite de Bairros

FAZENDA PARQUE - RECREIO DOS BANDEIRANTES (RJ)

Base de Dados:

Limite de Bairros: Data Rio. Prefeitura da Cidade do Rio de Janeiro. 2023  
Mapa Base: Source: Esri, DigitalGlobe, GeoEye, Earthstar Geographics, CNES/Airbus DS, USDA, USGS, AeroGRID, IGN, and the GIS User Community

Masterplan

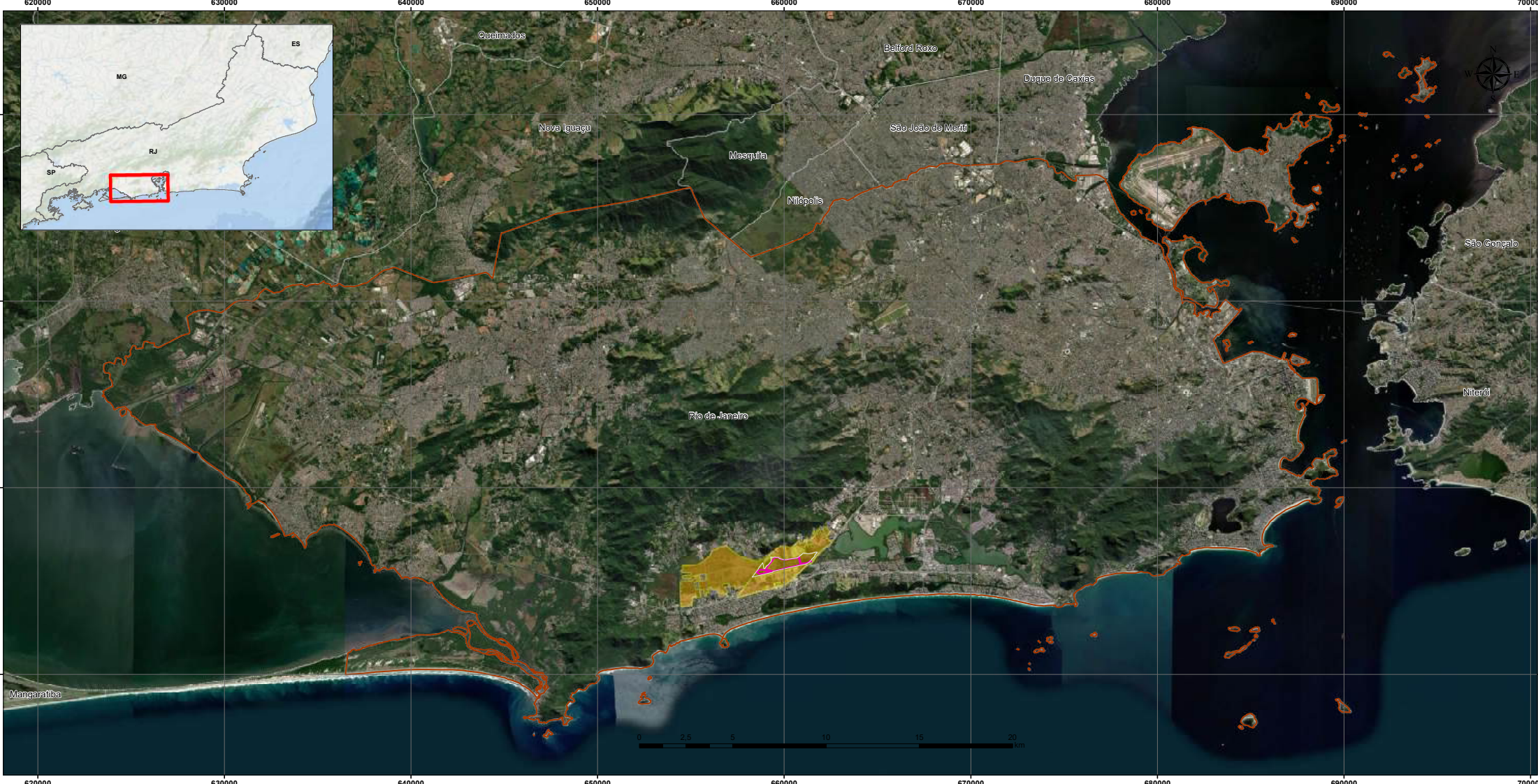
ENGENHARIA CONSULTIVA E AMBIENTAL

Estudo de Impacto Ambiental e Relatório de Impacto Ambiental - EIA / RIMA

Referências Cartográficas:  
Sistema de Coordenadas UTM  
Datum Horizontal SIRGAS 2000

Resonsável:  
Daniel de Oliveira d'El Rei Pinto  
CREA-RJ: 2008142252

Folha A1  
Escala 1:20.000



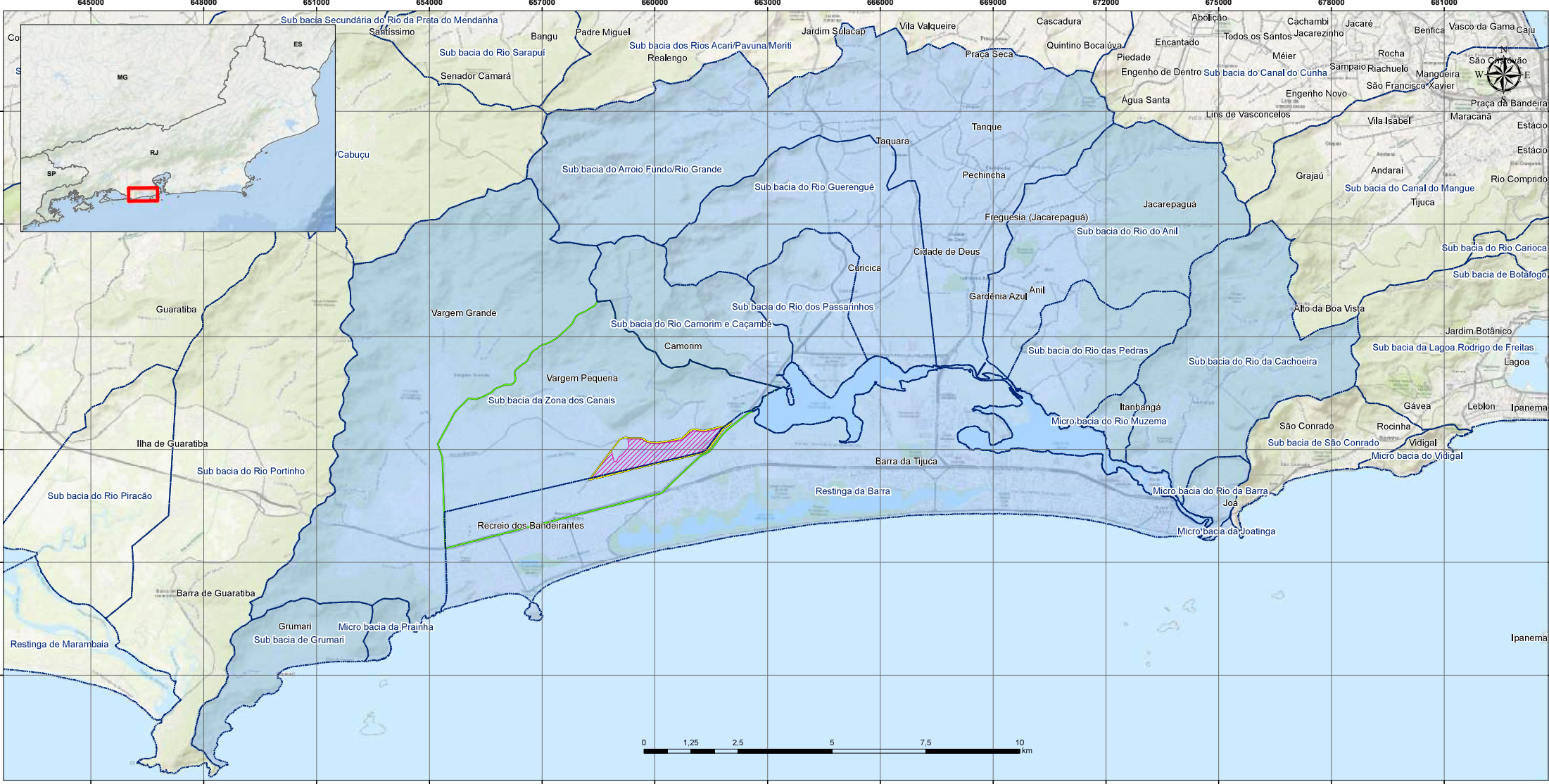
MAPA DAS ÁREAS DE INFLUÊNCIA DO MEIO SOCIOECONÔMICO

- Legenda**
- Limites Fazenda Parque
  - Área Diretamente Afetada
  - Área de Influência Indireta
  - Área de Influência Direta
  - Limite Municipal

FAZENDA PARQUE - RECREIO DOS BANDEIRANTES (RJ)

Base de Dados:  
Limite Municipal: IBGE, 2020  
Mapa Base: Source: Esri, DigitalGlobe, GeoEye, Earthstar Geographics, CNES/Airbus DS, USDA, USGS, AeroGRID, IGN, and the GIS User Community





MAPA DE BACIAS HIDROGRÁFICAS

- Legenda**
- Sub Bacias Hidrograficas
  - Bacia Hidrografica Jacarepagua
  - Área de Influência Direta
  - Limites Fazenda Parque
  - Área de Influência Indireta
  - Limite de Bairros

FAZENDA PARQUE - RECREIO DOS BANDEIRANTES (RJ)

**Base de Dados:**

Limite de Bairros e Bacias : Data Rio, Prefeitura da Cidade do Rio de Janeiro, 2023

IBGE - Base Cartográfica Continua RJ, Escala 1:25,000, Versão 2018 & Rede Hidrográfica das Cartas Topográficas *Vila Militar* (MI: 2745-3-NE – SF-23-Z-B-IV-3-NE, SF-23-Z-B-IV-3-NO, SF-23-Z-B-IV-3-SE, SF-23-Z-B-IV-3-SO e MI: 2774-1-NE – SF-23-Z-D-1-1-NE, SF-23-Z-D-1-1-NO, SF-23-Z-D-1-1-SE, SF-23-Z-D-1-1-SO), todas na escala 1:25,000, Hidrografia (Adaptado).

Geolinea (2024) - Áreas de Preservação Permanente - Nascentes (Adaptado).

Mapa Base: Sources: Esri, HERE, Garmin, Intermap, increment P Corp., GEBCO, USGS, FAO, NPS, NRCAN, GeoBase, IGN, Kadaster NL, Ordnance Survey, Esri Japan, METI, Esri China (Hong Kong), swisstopo, © OpenStreetMap contributors, and the GIS User Community



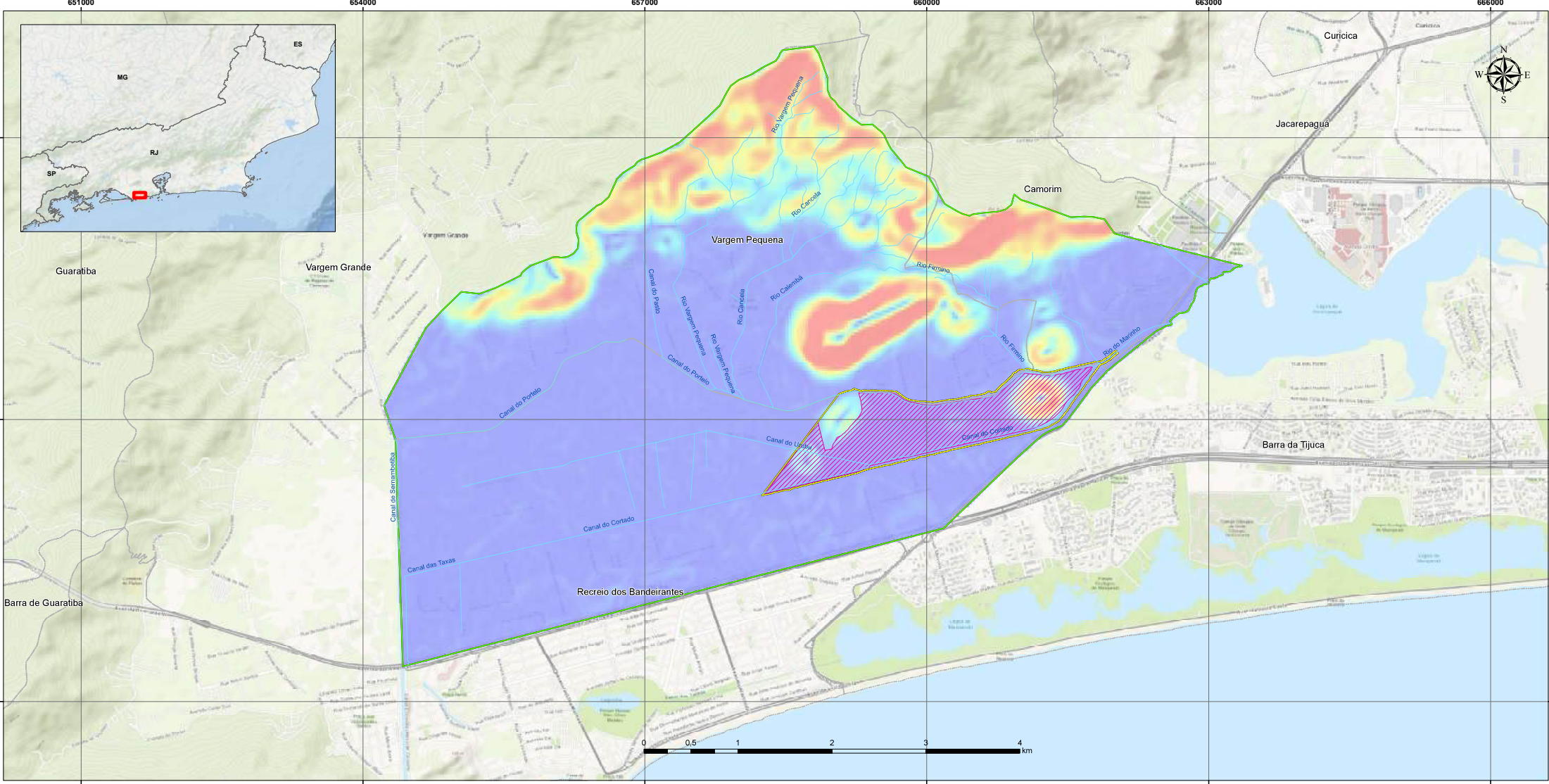
**Estudo de Impacto Ambiental e Relatório de Impacto Ambiental - EIA / RIMA**

Referências Cartográficas:  
Sistema de Coordenadas UTM  
Datum Horizontal SIRGAS 2000

Responsável:  
Daniel de Oliveira d'El Rei Pinto  
CREA-RJ: 2008142252

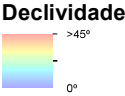
Folha A1  
Escala 1:50,000





MAPA DE DECLIVIDADE

- Legenda**
- Hidrografia
  - Área de Influência Direta
  - Limites Fazenda Parque
  - Área de Influência Indireta
  - Limite de Bairros



FAZENDA PARQUE - RECREIO DOS BANDEIRANTES (RJ)

**Base de Dados:**

Limite de Bairros: Data Rio, Prefeitura da Cidade do Rio de Janeiro, 2023

IBGE - Base Cartográfica Continua RJ, Escala 1:25.000, Versão 2021 & Rede Hidrográfica das Cartas Topográficas Vila Militar (MI: 2745-3-NE - SF-23-Z-B-IV-3-NE, SF-23-Z-B-IV-3-NO, SF-23-Z-B-IV-3-SE, SF-23-Z-B-IV-3-SO e MI: 2774-1-NE - SF-23-Z-D-1-1-NE, SF-23-Z-D-1-1-NO, SF-23-Z-D-1-1-SE, SF-23-Z-D-1-1-SO), todas na escala 1:25.000, Hidrografia (Adaptado)

SGB (2018) - Carta de Suscetibilidade a Movimentos Gravitacionais de Massa e Inundações - Município do Rio de Janeiro, 1:25.000

Mapa Base: Sources: Esri, HERE, Garmin, Intermap, increment P Corp., GEBCO, USGS, FAO, NPS, NRCAN, GeoBase, IGN, Kadaster NL, Ordnance Survey, Esri Japan, METI, Esri China (Hong Kong), swisstopo, © OpenStreetMap contributors, and the GIS User Community

Masterplan  
ENGENHARIA CONSULTIVA E AMBIENTAL

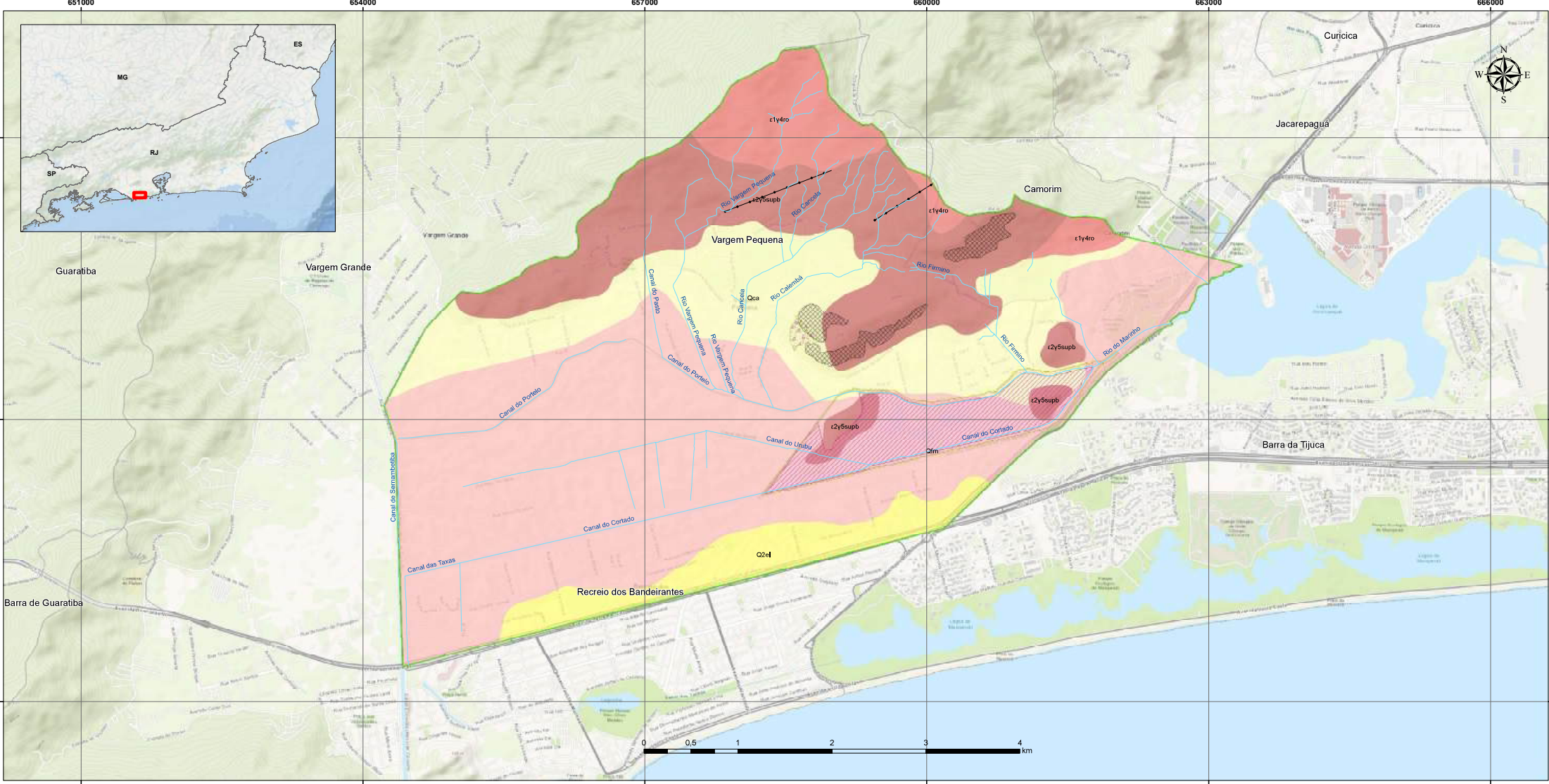
OMBRELLO

**Estudo de Impacto Ambiental e Relatório de Impacto Ambiental - EIA / RIMA**

Referências Cartográficas:  
Sistema de Coordenadas UTM  
Datum Horizontal SIRGAS 2000

Responsável:  
Daniel de Oliveira d'El Rei Pinto  
CREA-RJ: 2008142252

Folha A1  
Escala: 1:20.000



MAPA DE GEOLOGIA

Legenda

- Hidrografia

Área de Influência Direta

Área de Influência Indireta

Limites Fazenda Parque

Limite de Bairros
- Unidades Litoestratigráficas**

Q2el - Depósitos eólicos litorâneos

Qca Depósito Colúvio-Aluvionar

Qfm - Depósitos flúvio-marinhos

ε2y5supb - Leucogranito Pedra Branca

ε1y4ro - Rosilha
- Diques

Campos de Blocos

Depósitos de Acumulação

Paredões Rochosos

FAZENDA PARQUE - RECREIO DOS BANDEIRANTES (RJ)

**Base de Dados:**

Limite de Bairros: Data Rio, Prefeitura da Cidade do Rio de Janeiro, 2023


IBGE - Base Cartográfica Contínua do Brasil, Escala 1:250.000, BC 250, Versão 2021 & Rede Hidrográfica das Cartas Topográficas Villa Militar (MI: 2745-3-NE – SF-23-Z-B-IV-3-NE, SF-23-Z-B-IV-3-NO, SF-23-Z-B-IV-3-SE, SF-23-Z-B-IV-3-SO e MI 2774-1-NE – SF-23-Z-D-1-1-NE, SF-23-Z-D-1-1-NO, SF-23-Z-D-1-1-SE, SF-23-Z-D-1-1-SO), todas na escala 1:25.000.

Hidrografia (Adaptado)

SGB (2018) - Carta de Suscetibilidade a Movimentos Gravitaçãoes de Massa e Inundações - Município do Rio de Janeiro, 1:25.000

SGB (2009) - Folha Baía de Guanabara (SF23-Z-B-IV)

Mapa Base: Sources: Esri, HERE, Garmin, Intermap, increment P Corp., GEBCO, USGS, FAO, NPS, NRCAN, GeoBase, IGN, Kadaster NL, Ordnance Survey, Esri Japan, METI, Esri China (Hong Kong), swisstopo, © OpenStreetMap contributors, and the GIS User Community



ENGENHARIA CONSULTIVA E AMBIENTAL

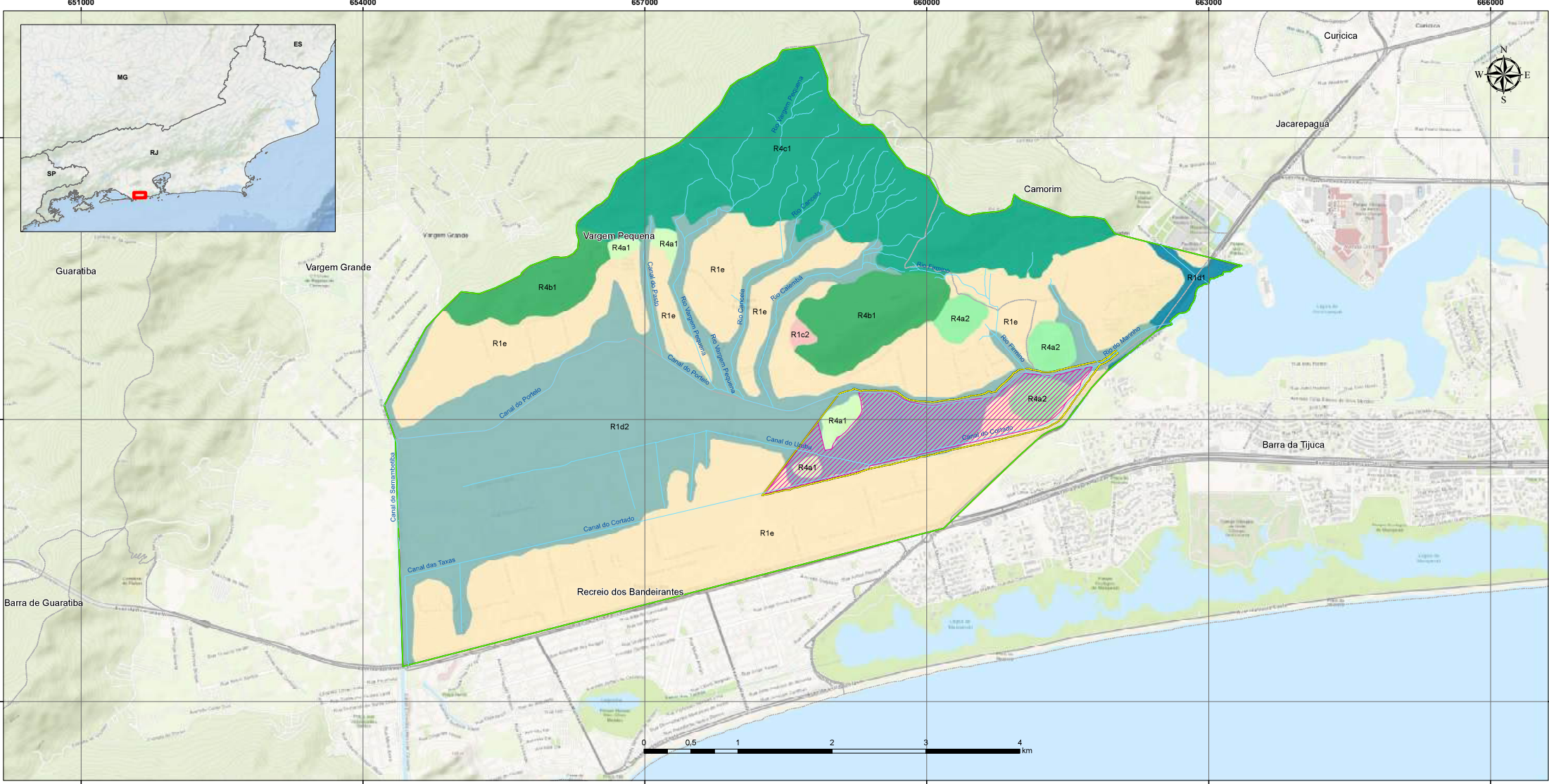


**Estudo de Impacto Ambiental e Relatório de Impacto Ambiental - EIA / RIMA**

Referências Cartográficas:  
Sistema de Coordenadas UTM  
Datum Horizontal SIRGAS 2000

Responsável:  
Daniel de Oliveira d'El Rei Pinto  
CREA-RJ: 2008142252

Folha A1  
Escala 1:20.000



MAPA DE GEOMORFOLOGIA

Legenda

- Hidrografia

Área de Influência Direta

Limites Fazenda Parque

Área de Influência Indireta

Limite de Bairros
- Padrão do Relevo

R4a1 Colinas

R4c1 Domínio Serrano

R4b1 Morros Altos

R4a2 Morros Baixos
- R1e Planícies Costeiras(restingas)

R1d2 Planícies Fluviolagunares (brejos)

R1d1 Planícies Fluviomarinhas (mangues)

R1c2 Rampas de Colúvio/Depósito de Talus

FAZENDA PARQUE - RECREIO DOS BANDEIRANTES (RJ)

**Base de Dados:**

Limite de Bairros: Data Rio, Prefeitura da Cidade do Rio de Janeiro, 2023

IBGE - Base Cartográfica Continua do Brasil, Escala 1:250.000, BC 250, Versão 2021 & Rede Hidrográfica das Cartas Topográficas Villa Militar (MI: 2745-3-NE – SF-23-Z-B-IV-3-NE, SF-23-Z-B-IV-3-NO, SF-23-Z-B-IV-3-SE, SF-23-Z-B-IV-3-SO e MI 2774-1-NE – SF-23-Z-D-1-1-NE, SF-23-Z-D-1-1-NO, SF-23-Z-D-1-1-SE, SF-23-Z-D-1-1-SO), todas na escala 1:25,000, Hidrografia (Adaptado)

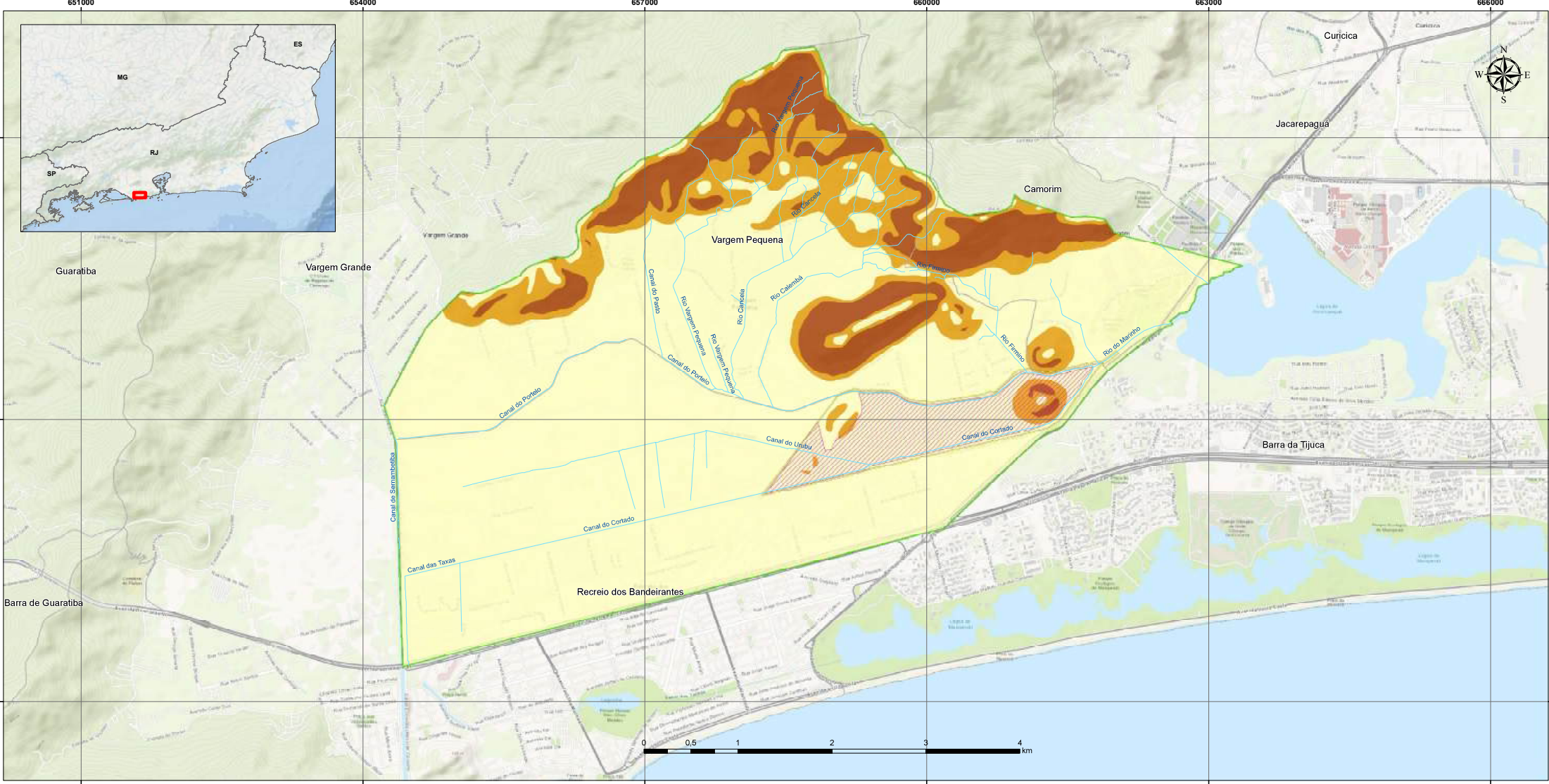
SGB (2018) - Carta de Suscetibilidade a Movimentos Gravitacionais de Massa e Inundações - Município do Rio de Janeiro, 1:25,000

Mapa Base: Sources: Esri, HERE, Garmin, Intermap, increment P Corp., GEBCO, USGS, FAO, NPS, NRCAN, GeoBase, IGN, Kadaster NL, Ordnance Survey, Esri Japan, METI, Esri China (Hong Kong), swisstopo, © OpenStreetMap contributors, and the GIS User Community









MAPA DE SUSCETIBILIDADE À MOVIMENTOS DE MASSA

Legenda

- Hidrografia
- Área de Influência Direta
- Limites Fazenda Parque
- Área de Influência Indireta
- Limite de Bairros

Suscetibilidade à Movimentos de Massa

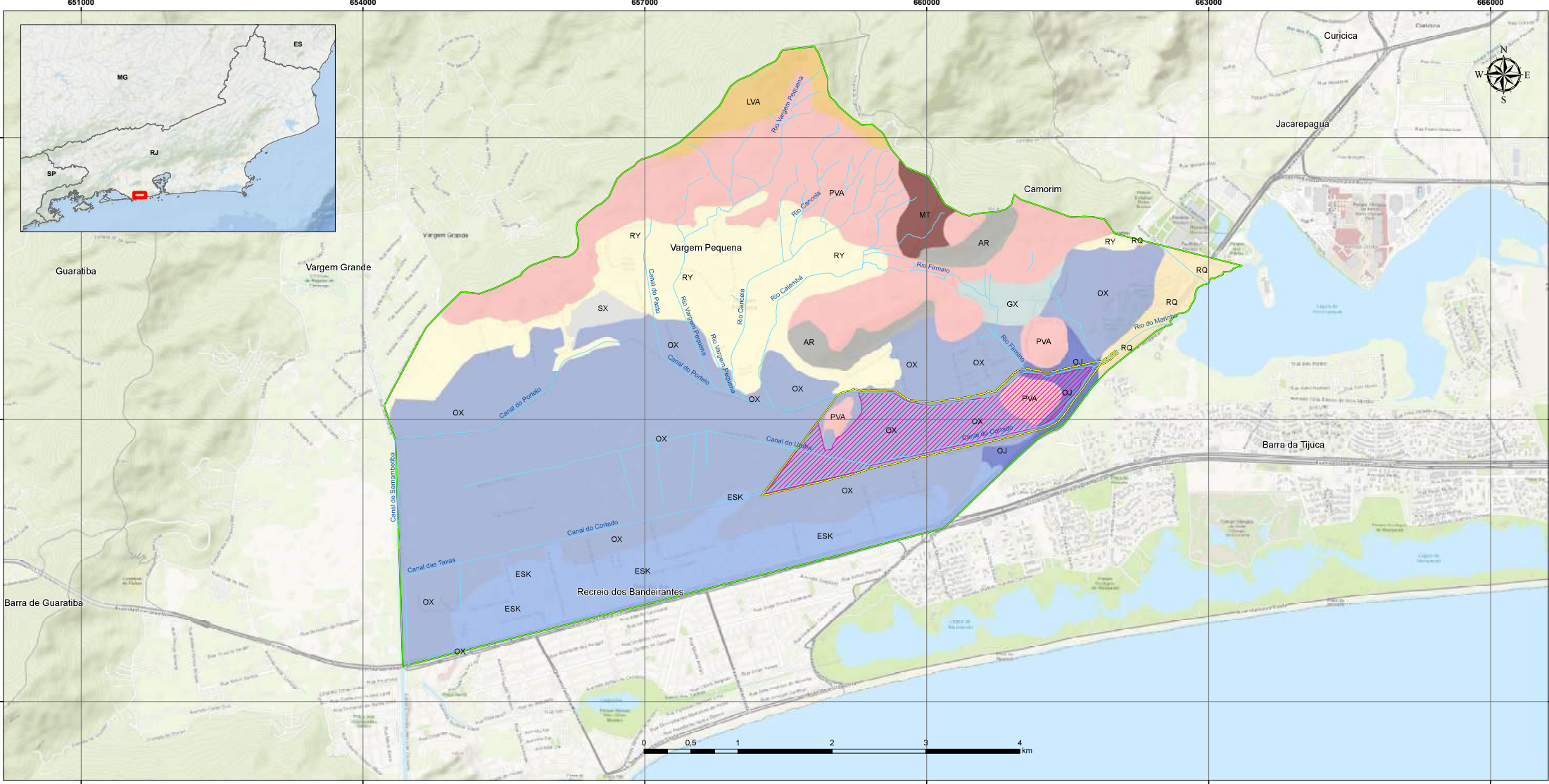
- Baixa
- Média
- Alta

FAZENDA PARQUE - RECREIO DOS BANDEIRANTES (RJ)

**Base de Dados:**  
Limite de Bairros: Data Rio, Prefeitura da Cidade do Rio de Janeiro, 2023  
IBGE - Base Cartográfica Continua do Brasil, Escala 1:250.000, BC 250, Versão 2021 & Rede Hidrográfica das Cartas Topográficas Villa Militar (M: 2745-3-NE - SF-23-Z-B-IV-3-NE, SF-23-Z-B-IV-3-NO, SF-23-Z-B-IV-3-SE, SF-23-Z-B-IV-3-SO e M: 2774-1-NE - SF-23-Z-D-1-1-NE, SF-23-Z-D-1-1-NO, SF-23-Z-D-1-1-SE, SF-23-Z-D-1-1-SO), todas na escala 1:25.000.  
Hidrografia (Adaptado)  
SGB (2018) - Carta de Suscetibilidade a Movimentos Gravitacionais de Massa e Inundações - Município do Rio de Janeiro, 1:25.000  
Mapa Base: Sources: Esri, HERE, Garmin, Intermap, increment P Corp., GEBCO, USGS, FAO, NPS, NRCAN, GeoBase, IGN, Kadaster NL, Ordnance Survey, Esri Japan, METI, Esri China (Hong Kong), swisstopo, © OpenStreetMap contributors, and the GIS User Community



Estudo de Impacto Ambiental e Relatório de Impacto Ambiental - EIA / RIMA	Referências Cartográficas: Sistema de Coordenadas UTM Datum Horizontal SIRGAS 2000	Responsável: Daniel de Oliveira d'El Rei Pinto CREA-RJ: 2008142252	Folha A1 Escala: 1:20.000
---	--	--	------------------------------



MAPA DE SOLOS

Legenda

- Hidrografia

Área de Influência Direta

Limites Fazenda Parque

Área de Influência Indireta

Limite de Bairros
- Tipos de Solos**

SXd1 PLANOSSOLO HÁPLICO

AR - AFLORAMENTOS DE ROCHA

PVA - ARGISSOLO VERMELHO-AMARELO

MT - CHERNOSSOLO ARGILUVICO

ESK - EPODOSSOLO FERRIHUMILUVICO
- GX - GLEISSOLO HÁPLICO

LVA - LATOSSOLO VERMELHO-AMARELO

RY - NEOSSOLO FLÚVICO

RQ - NEOSSOLO QUARTZARENICO

OX - ORGANOSSOLO HÁPLICO

OJ - ORGANOSSOLO TIOMORFICO

FAZENDA PARQUE - RECREIO DOS BANDEIRANTES (RJ)

**Base de Dados:**

Limite de Bairros: Data Rio, Prefeitura da Cidade do Rio de Janeiro, 2023

IBGE - Base Cartográfica Continua do Brasil, Escala 1:250.000, BC 250, Versão 2021 & Rede Hidrográfica das Cartas Topográficas Villa Militar (MI: 2745-3-NE - SF-23-Z-B-IV-3-NE, SF-23-Z-B-IV-3-NO, SF-23-Z-B-IV-3-SE, SF-23-Z-B-IV-3-SO e MI 2774-1-NE - SF-23-Z-D-1-1-NE, SF-23-Z-D-1-1-NO, SF-23-Z-D-1-1-SE, SF-23-Z-D-1-1-SO), todas na escala 1:25.000.

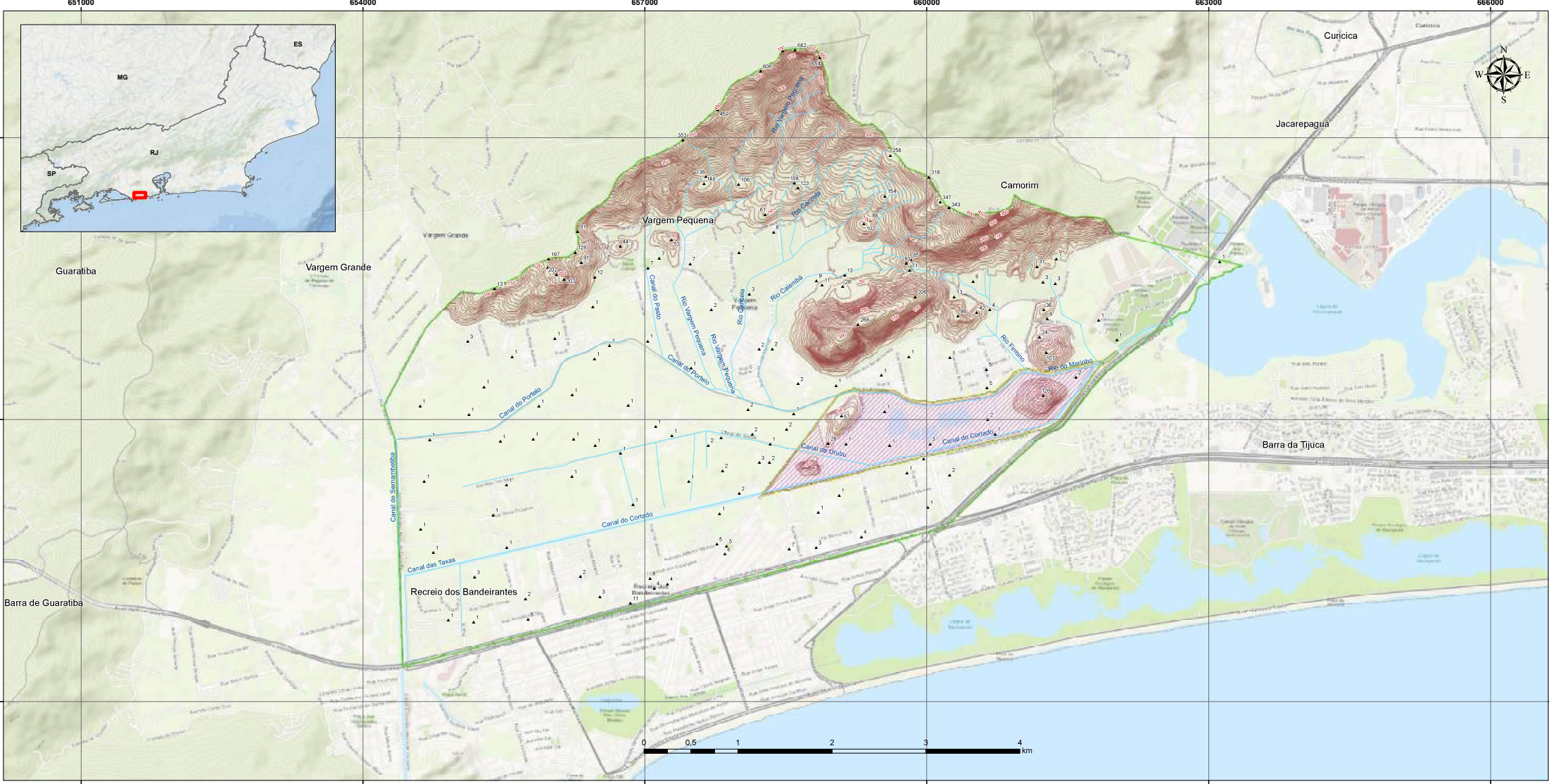
Hidrografia (Adaptado)

SGB (2018) - Carta de Suscetibilidade a Movimentos Gravitacionais de Massa e Inundações - Município do Rio de Janeiro, 1:25.000

Embrapa (2004), Pedologia-Geotecnia Semidetalhado RJ.

Mapa Base: Sources: Esri, HERE, Garmin, Intermap, increment P Corp., GEBCO, USGS, FAO, NPS, NRCAN, GeoBase, IGN, Kadaster NL, Ordnance Survey, Esri Japan, METI, Esri China (Hong Kong), swisstopo, © OpenStreetMap contributors, and the GIS User Community





MAPA DE TOPOGRAFIA

- Legenda**
- ▲ Ponto Cotado
  - Hidrografia
  - Curva de Nivel
  - Área de Influência Direta
  - Limites Fazenda Parque
  - Área de Influência Indireta
  - Limite de Bairros

FAZENDA PARQUE - RECREIO DOS BANDEIRANTES (RJ)

**Base de Dados:**

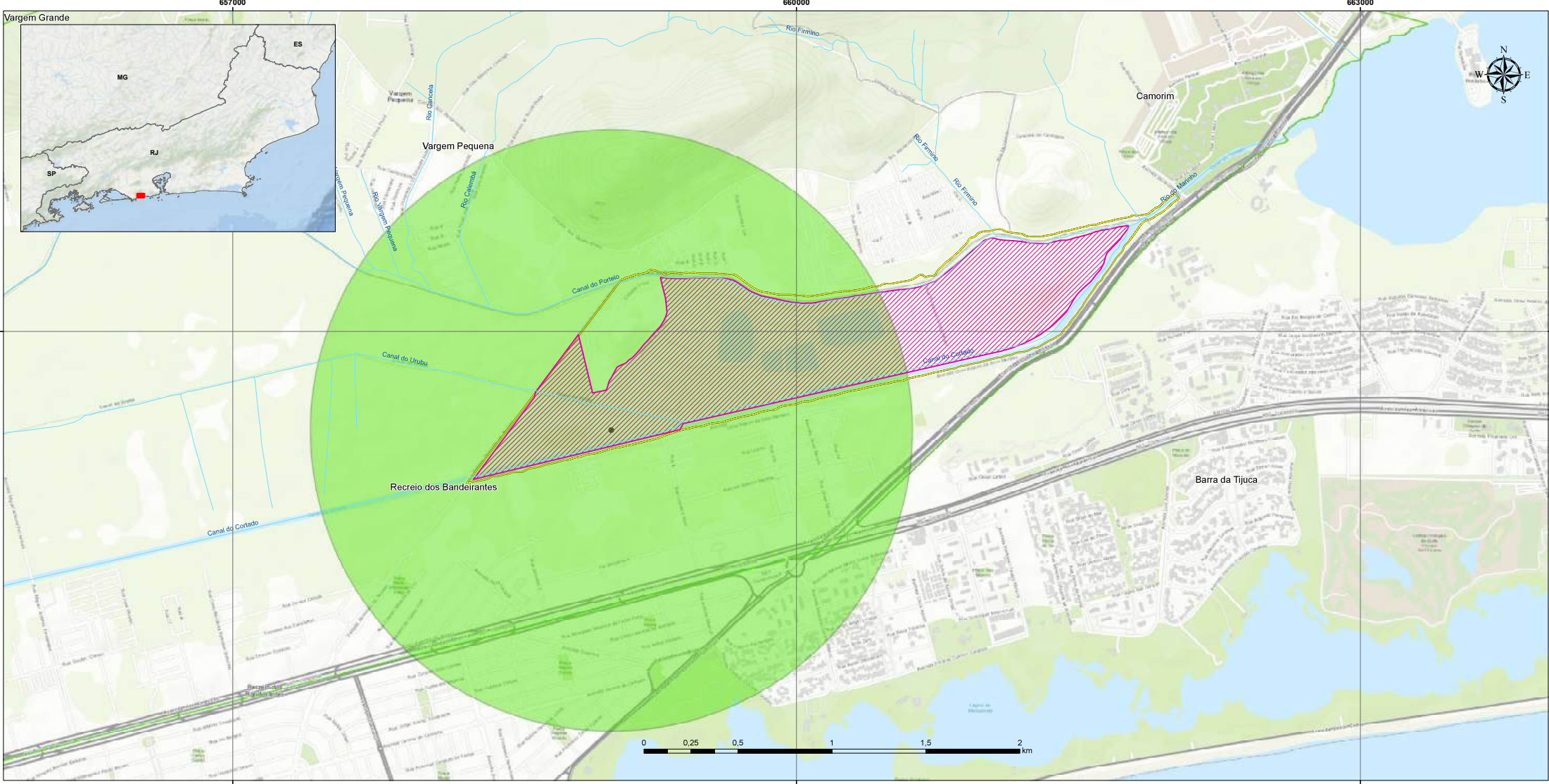
Limite de Bairros: Data Rio, Prefeitura da Cidade do Rio de Janeiro, 2023

IBGE - Base Cartográfica Continua RJ, Escala 1:25,000, Versão 2018 & Rede Hidrográfica das Cartas Topográficas Vila Militar (MI: 2745-3-NE – SF-23-Z-B-IV-3-NE, SF-23-Z-B-IV-3-NO, SF-23-Z-B-IV-3-SE, SF-23-Z-B-IV-3-SO e MI: 2774-1-NE – SF-23-Z-D-1-1-NE, SF-23-Z-D-1-1-NO, SF-23-Z-D-1-1-SE, SF-23-Z-D-1-1-SO), todas na escala 1:25,000, Hidrografia (Adaptado)

SGB (2018) - Carta de Suscetibilidade a Movimentos Gravitacionais de Massa e Inundações - Município do Rio de Janeiro, 1:25,000

Mapa Base: Sources: Esri, HERE, Garmin, Intermap, increment P Corp., GEBCO, USGS, FAO, NPS, NRCAN, GeoBase, IGN, Kadaster NL, Ordnance Survey, Esri Japan, METI, Esri China (Hong Kong), swisstopo, © OpenStreetMap contributors, and the GIS User Community





MAPA ÁREA GAVIÃO POMBO

— Hidrografia

Limites Fazenda Parque

Área de Influência Direta

Área de Influência Indireta

Limite de Bairros

Local de Encontro Gavião Pombo

Home range Gavião Pombo

FAZENDA PARQUE - RECREIO DOS BANDEIRANTES (RJ)

**Base de Dados:**

Limite de Bairros: Data Rio, Prefeitura da Cidade do Rio de Janeiro, 2023

IBGE - Base Cartográfica Continua do Brasil, Escala 1:25.000, Versão 2021 & Rede Hidrográfica das Cartas Topográficas Vila Militar (MI 2745-3-NE – SF-23-Z-B-IV-3-NE, SF-23-Z-B-IV-3-NO, SF-23-Z-B-IV-3-SE, SF-23-Z-B-IV-3-SO e MI 2774-1-NE – SF-23-Z-D-1-1-NE, SF-23-Z-D-1-1-NO, SF-23-Z-D-1-1-SE, SF-23-Z-D-1-1-SO), todas na escala 1:25.000, Hidrografia (Adaptado)

Mapa Base: Sources: Esri, HERE, Garmin, Intermap, increment P Corp., GEBCO, USGS, FAO, NPS, NRCAN, GeoBase, IGN, Kadaster NL, Ordnance Survey, Esri Japan, METI, Esri China (Hong Kong), swisstopo, © OpenStreetMap contributors, and the GIS User Community

ENGENHARIA CONSULTIVA E AMBIENTAL

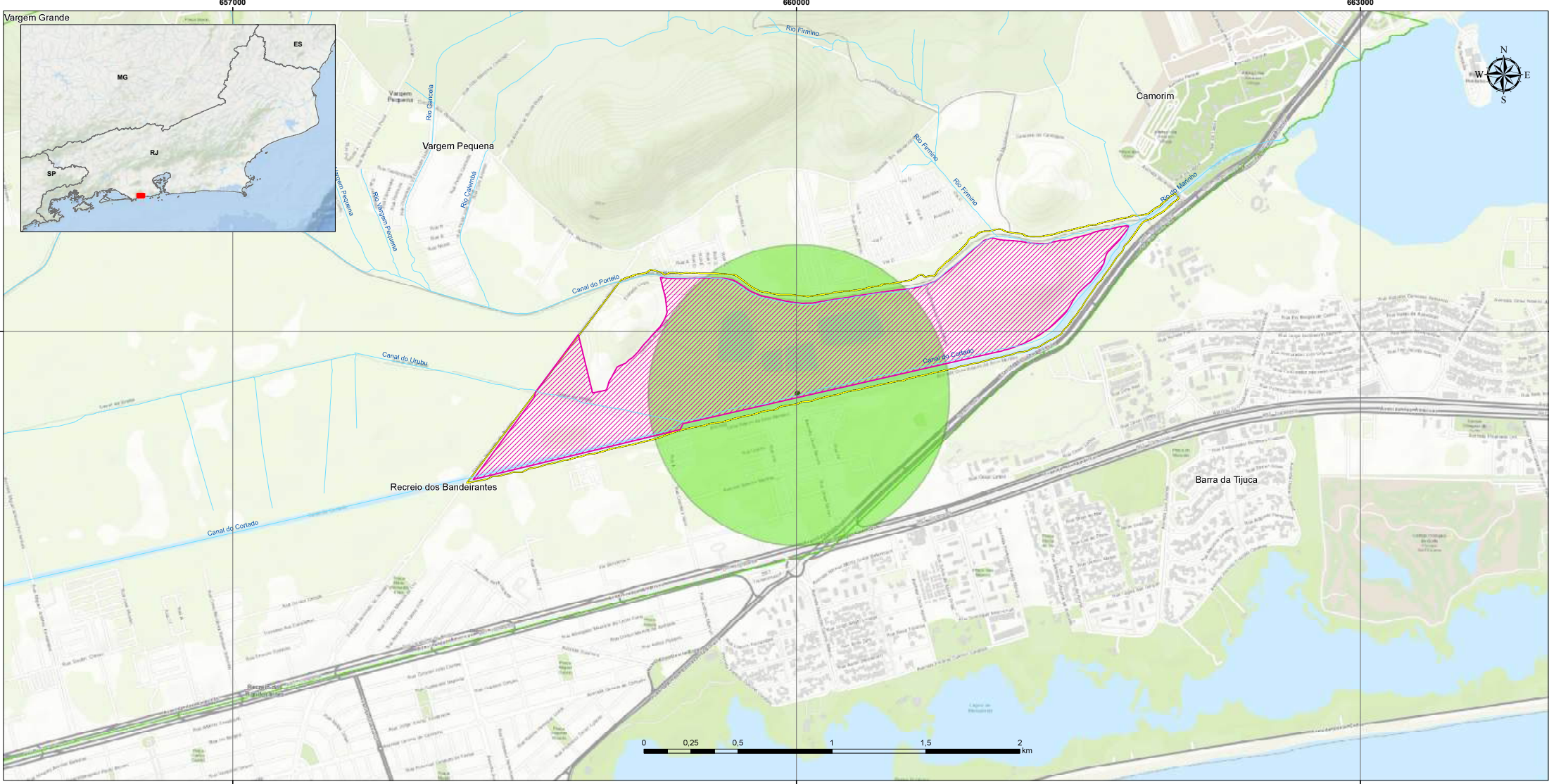
OMBRELLO

Estudo de Impacto Ambiental e Relatório de Impacto Ambiental - EIA / RIMA

Referências Cartográficas:  
Sistema de Coordenadas UTM  
Datum Horizontal SIRGAS 2000

Responsável:  
Daniel de Oliveira d'El Rei Pinto  
CREA-RJ: 2008142252

Folha A1  
Escala 1:10.000



MAPA ÁREA JACARÉ DE PAPO AMARELO

**Legenda**

- Hidrografia
- Local de Encontro Jacaré de Papo Amarelo
- Limites Fazenda Parque
- Área de Influência Direta
- Área de Influência Indireta
- Limite de Bairros

Home range Jacaré de Papo Amarelo

FAZENDA PARQUE - RECREIO DOS BANDEIRANTES (RJ)

**Base de Dados:**

Limite de Bairros: Data Rio, Prefeitura da Cidade do Rio de Janeiro, 2023

IBGE - Base Cartográfica Continua do Brasil, Escala 1:25,000, Versão 2021 & Rede Hidrográfica das Cartas Topográficas Vila Militar (MI 2745-3-NE - SF-23-Z-B-IV-3-NE, SF-23-Z-B-IV-3-NO, SF-23-Z-B-IV-3-SE, SF-23-Z-B-IV-3-SO e MI 2774-1-NE - SF-23-Z-D-1-1-NE, SF-23-Z-D-1-1-NO, SF-23-Z-D-1-1-SE, SF-23-Z-D-1-1-SO), todas na escala 1:25,000, Hidrografia (Adaptado)

Mapa Base: Sources: Esri, HERE, Garmin, Intermap, increment P Corp., GEBCO, USGS, FAO, NPS, NRCAN, GeoBase, IGN, Kadaster NL, Ordnance Survey, Esri Japan, METI, Esri China (Hong Kong), swisstopo, © OpenStreetMap contributors, and the GIS User Community

**Masterplan**  
ENGENHARIA CONSULTIVA E AMBIENTAL

**OMBRELLO**

**Estudo de Impacto Ambiental e Relatório de Impacto Ambiental - EIA / RIMA**

Referências Cartográficas:  
Sistema de Coordenadas UTM  
Datum Horizontal SIRGAS 2000

Responsável:  
Daniel de Oliveira d'El Rei Pinto  
CREA-RJ: 2008142252

Folha A1  
Escala 1:10,000



MAPA DE USO DO SOLO E COBERTURA VEGETAL

Legenda

Hidrografia	<b>Uso do Solo e Cobertura Vegetal</b>	Tanque Artificial de Piscicultura
Limites Fazenda Parque	Acesso	Vegetação Arbustiva
Área de Influência Direta	Afloramento Rochoso	Vegetação Arbustiva - Arbórea
Área de Influência Indireta	Afloramento Rochoso + Vegetação Arbustiva	Vegetação Arbórea
Limite de Bairros	Afloramento Rochoso + Vegetação Herbácea	Vegetação Herbácea
	Agricultura	Vegetação Herbácea + Solo Exposto
	Brejo	Vegetação Herbácea - Arbustiva
	Corpo Hídrico	Área Edificada
	Solo Exposto	

FAZENDA PARQUE - RECREIO DOS BANDEIRANTES (RJ)

<b>Base de Dados:</b>  Limite de Bairros: Data Rio, Prefeitura da Cidade do Rio de Janeiro, 2023 IBGE - Base Cartográfica Continua do Brasil, Escala 1:25.000, Versão 2021 & Rede Hidrográfica das Cartas Topográficas Vila Militar (MI 2745-3-NE - SF-23-Z-B-IV-3-NE, SF-23-Z-B-IV-3-NO, SF-23-Z-B-IV-3-SE, SF-23-Z-B-IV-3-SO e MI 2774-1-NE - SF-23-Z-D-1-1-NE, SF-23-Z-D-1-1-NO, SF-23-Z-D-1-1-SE, SF-23-Z-D-1-1-SO), todas na escala 1:25.000, Hidrografia (Adaptado) Mapa Base: Sources: Esri, HERE, Garmin, Intermap, increment P Corp., GEBCO, USGS, FAO, NPS, NRCAN, GeoBase, IGN, Kadaster NL, Ordnance Survey, Esri Japan, METI, Esri China (Hong Kong), swisstopo, © OpenStreetMap contributors, and the GIS User Community			
<b>Masterplan</b> ENGENHARIA CONSULTIVA E AMBIENTAL			
<b>Estudo de Impacto Ambiental e Relatório de Impacto Ambiental - EIA / RIMA</b>		Referências Cartográficas: Sistema de Coordenadas UTM Datum Horizontal SIRGAS 2000	Resonsável: Daniel de Oliveira d'El Rei Pinto CREA-RJ: 2008142252
		<b>OMBRELLO</b>	
		Folha A1 Escala 1:5.000	



Áreas de Supressão	
Uso do Solo e Cobertura Vegetal	Área (ha)
Acesso	0,79
Afloramento Rochoso + Vegetação Arbustiva	0,37
Afloramento Rochoso + Vegetação Herbácea	0,01
Agricultura	44,13
Área Edificada	2,62
Brejo	0,12
Corpo Hídrico	0,17
Solo Exposto	0,79
Tanque Artificial de Piscicultura	16,53
Vegetação Arborea	0,92
Vegetação Arbustiva	1,89
Vegetação Arbustiva - Arborea	0,80
Vegetação Herbácea	3,35
Vegetação Herbácea - Arbustiva	13,56
Vegetação Herbácea + Solo Exposto	2,26
Total Geral	88,31

MAPA DE SUPRESSÃO DA VEGETAÇÃO

Legenda

- Hidrografia

Limites Fazenda Parque

Área de Influência Direta

Área de Influência Indireta

Limite de Bairros

FMP\_Sirgas2000
- Uso do Solo e Cobertura Vegetal

Acesso

Afloramento Rochoso

Afloramento Rochoso + Vegetação Arbustiva

Afloramento Rochoso + Vegetação Herbácea

Agricultura

Brejo

Corpo Hídrico

Solo Exposto
- Tanque Artificial de Piscicultura

Vegetação Arbustiva

Vegetação Arbustiva - Arborea

Vegetação Arborea

Vegetação Herbácea

Vegetação Herbácea + Solo Exposto

Vegetação Herbácea - Arbustiva

Área Edificada

FAZENDA PARQUE - RECREIO DOS BANDEIRANTES (RJ)

**Base de Dados:**

Limite de Bairros: Data Rio, Prefeitura da Cidade do Rio de Janeiro, 2023  
IBGE - Base Cartográfica Continua do Brasil, Escala 1:25.000, Versão 2021 & Rede Hidrográfica das Cartas Topográficas Vila Militar (MI 2745-3-NE - SF-23-Z-B-IV-3-NE, SF-23-Z-B-IV-3-NO, SF-23-Z-B-IV-3-SE, SF-23-Z-B-IV-3-SO e MI 2774-1-NE - SF-23-Z-D-1-1-NE, SF-23-Z-D-1-1-NO, SF-23-Z-D-1-1-SE, SF-23-Z-D-1-1-SO), todas na escala 1:25.000, Hidrografia (Adaptado)  
Mapa Base: Sources: Esri, HERE, Garmin, Intermap, increment P Corp., GEBCO, USGS, FAO, NPS, NRCAN, GeoBase, IGN, Kadaster NL, Ordnance Survey, Esri Japan, METI, Esri China (Hong Kong), swisstopo, © OpenStreetMap contributors, and the GIS User Community



Masterplan  
ENGENHARIA CONSULTIVA E AMBIENTAL



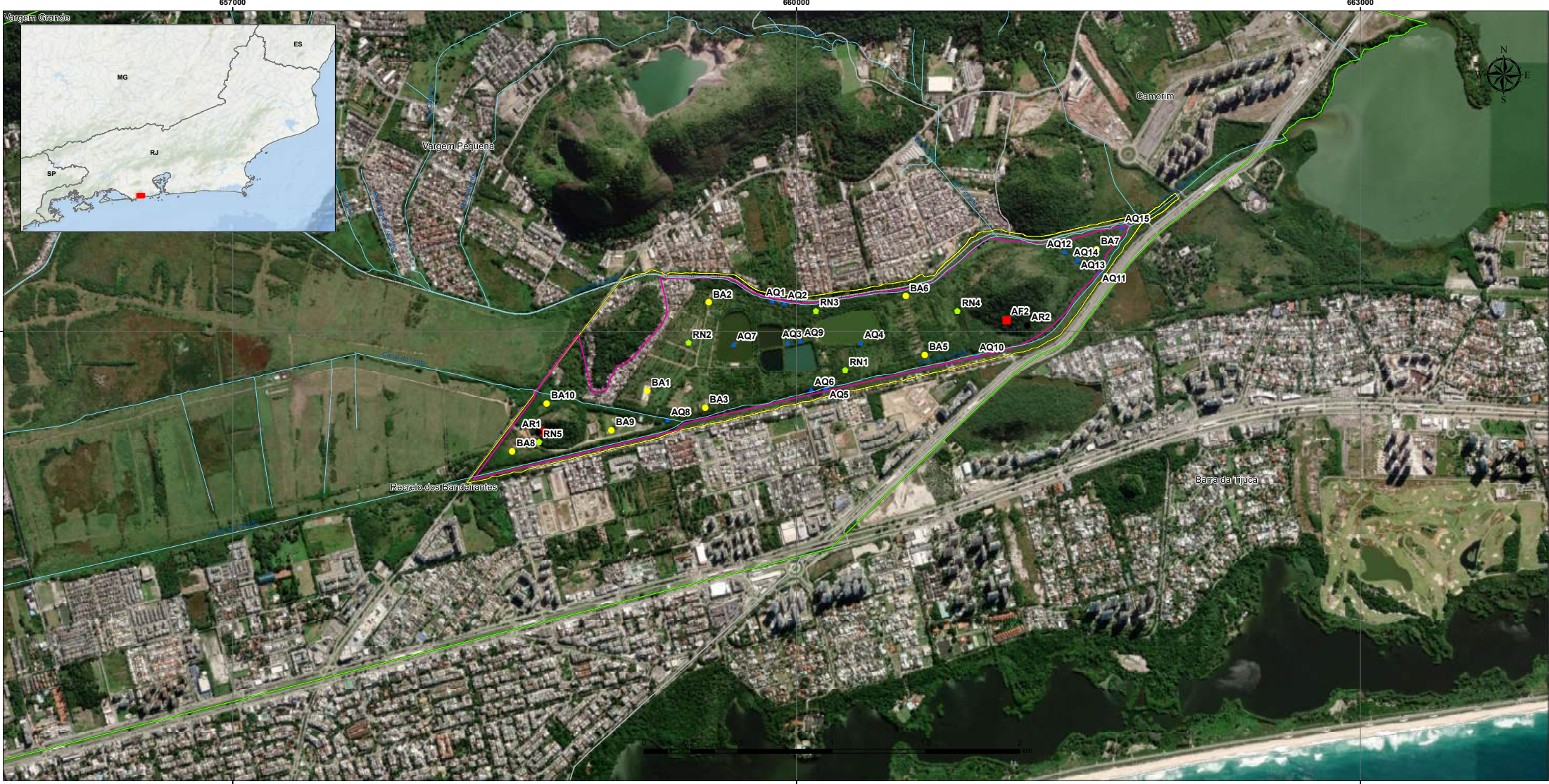
OMBRELLO

Estudo de Impacto Ambiental e Relatório de Impacto Ambiental - EIA / RIMA

Referências Cartográficas:  
Sistema de Coordenadas UTM  
Datum Horizontal SIRGAS 2000

Resonsável:  
Daniel de Oliveira d'El Rei Pinto  
CREA-RJ: 2008142252

Folha A1  
Escala 1:5.000



MAPA DE PONTOS DE AMOSTRAGEM - FAUNA

Legenda

- Hidrografia
- Limites Fazenda Parque
- Área de Influência Direta
- Área de Influência Indireta
- Limite de Bairros

Amostrador

- Armadilha de captura
- Armadilha fotográfica
- Busca ativa
- Rede de neblina
- Rede de pesca

FAZENDA PARQUE - RECREIO DOS BANDEIRANTES (RJ)

Base de Dados:  
Limite de Bairros: Data Rio, Prefeitura da Cidade do Rio de Janeiro, 2023  
IBGE - Base Cartográfica Continua do Brasil, Escala 1:25,000, Versão 2021 & Rede Hidrográfica das Cartas Topográficas Vila Militar (MI 2745-3-NE - SF-23-Z-B-IV-3-NE, SF-23-Z-B-IV-3-NO, SF-23-Z-B-IV-3-SE, SF-23-Z-B-IV-3-SO e MI 2774-1-NE - SF-23-Z-D-1-1-NE, SF-23-Z-D-1-1-NO, SF-23-Z-D-1-1-SE, SF-23-Z-D-1-1-SO), todas na escala 1:25,000, Hidrografia (Adaptado)  
Mapa Base: Source: Esri, DigitalGlobe, GeoEye, Earthstar Geographics, CNES/Airbus DS, USDA, USGS, AeroGRID, IGN, and the GIS User Community





MAPA DE PONTOS DE AMOSTRAGEM - FLORA

- Legenda**
- Hidrografia
  - Limites Fazenda Parque
  - Área de Influência Direta
  - Área de Influência Indireta
  - Limite de Bairros
  - Pontos Amostragem Flora


FAZENDA PARQUE - RECREIO DOS BANDEIRANTES (RJ)

**Base de Dados:**

Limite de Bairros: Data Rio, Prefeitura da Cidade do Rio de Janeiro, 2023

IBGE - Base Cartográfica Continua do Brasil, Escala 1:25.000, Versão 2021 & Rede Hidrográfica das Cartas Topográficas Vila Militar (MI 2745-3-NE - SF-23-Z-B-IV-3-NE, SF-23-Z-B-IV-3-NO, SF-23-Z-B-IV-3-SE, SF-23-Z-B-IV-3-SO e MI 2774-1-NE - SF-23-Z-D-1-1-NE, SF-23-Z-D-1-1-NO, SF-23-Z-D-1-1-SE, SF-23-Z-D-1-1-SO), todas na escala 1:25.000, Hidrografia (Adaptado)

Mapa Base: Source: Esri, DigitalGlobe, GeoEye, Earthstar Geographics, CNES/Airbus DS, USDA, USGS, AeroGRID, IGN, and the GIS User Community



**Masterplan**  
ENGENHARIA CONSULTIVA E AMBIENTAL

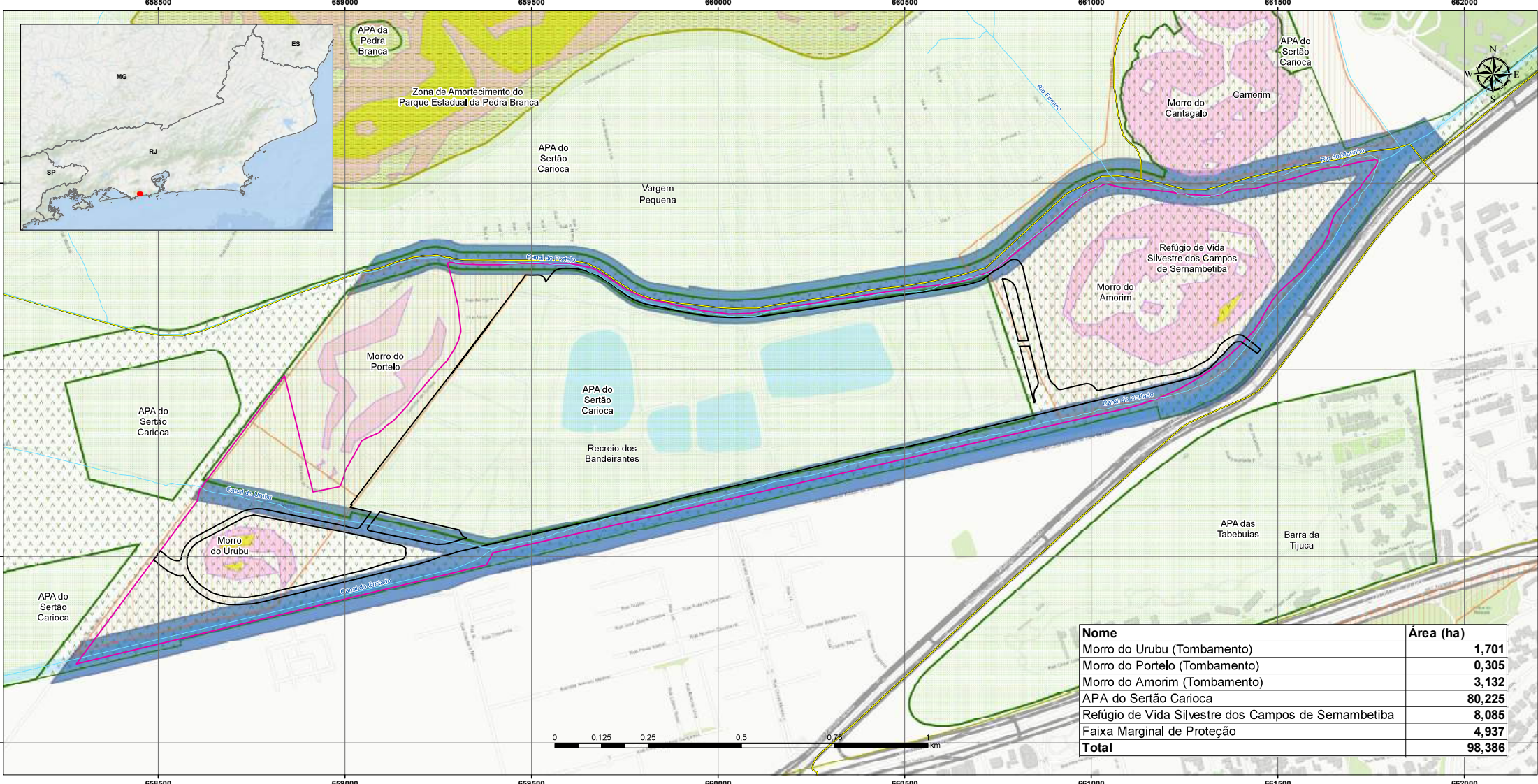
**Estudo de Impacto Ambiental e Relatório de Impacto Ambiental - EIA / RIMA**

Referências Cartográficas:  
Sistema de Coordenadas UTM  
Datum Horizontal SIRGAS 2000

Responsável:  
Daniel de Oliveira d'El Rei Pinto  
CREA-RJ: 2008142252

Folha A1  
Escala 1:10.000

**OMBRELLO**



Nome	Área (ha)
Morro do Urubu (Tombamento)	1,701
Morro do Portelo (Tombamento)	0,305
Morro do Amorim (Tombamento)	3,132
APA do Sertão Carioca	80,225
Refúgio de Vida Silvestre dos Campos de Sernambetiba	8,085
Faixa Marginal de Proteção	4,937
Total	98,386

MAPA DE ÁREAS PROTEGIDAS - AID

Legenda

Hidrografia

Limites Fazenda Parque

Área Diretamente Afetada

Limite de Bairros

Áreas Protegidas

Tombamento

UC Proteção Integral

Áreas de Preservação Permanente

Área de Uso Restrito

Faixa Marginal de Proteção

UC Uso Sustentável

Zona de Amortecimento

Áreas de Preservação Permanente

Área de Uso Restrito

Faixa Marginal de Proteção

FAZENDA PARQUE - RECREIO DOS BANDEIRANTES (RJ)

Base de Dados:

Limite de Bairros: Data Rio, Prefeitura da Cidade do Rio de Janeiro, 2023

Áreas Protegidas: Data Rio, Prefeitura da Cidade do Rio de Janeiro, 2023 & Plano de Manejo do Parque Estadual da Pedra Branca 2024

APP & Ussis Restrito, Geoinea, 2024

IBGE - Base Cartográfica Contínua do Brasil. Escala 1:25.000., Versão 2021 & Rede Hidrográfica das Cartas Topográficas Vila Militar (M: 2745-3-NE – SF-23-Z-B-IV-3-NE, SF-23-Z-B-IV-3-NO, SF-23-Z-B-IV-3-SE, SF-23-Z-B-IV-3-SO e M: 2774-1-NE – SF-23-Z-D-I-1-NE, SF-23-Z-D-I-1-NO, SF-23-Z-D-I-1-SE, SF-23-Z-D-I-1-SO), todas na escala 1:25.000, Hidrografia (Adaptado)

SGB (2018) - Carta de Suscetibilidade a Movimentos Gravitacionais de Massa e Inundações - Município do Rio de Janeiro, 1:25,000

Mapa Base: Sources: Esri, HERE, Garmin, Intermap, increment P Corp., GEBCO, USGS, FAO, NPS, NRCAN, GeoBase, IGN, Kadaster NL, Ordnance Survey, Esri Japan, METI, Esri China (Hong Kong), swisstopo, © OpenStreetMap contributors, and the GIS User Community

Masterplan

ENGENHARIA CONSULTIVA E AMBIENTAL

Estudo de Impacto Ambiental e Relatório de Impacto Ambiental - EIA / RIMA

Referências Cartográficas:

Sistema de Coordenadas UTM

Datum Horizontal SIRGAS 2000

Responsável:

Daniel de Oliveira d'El Rei Pinto

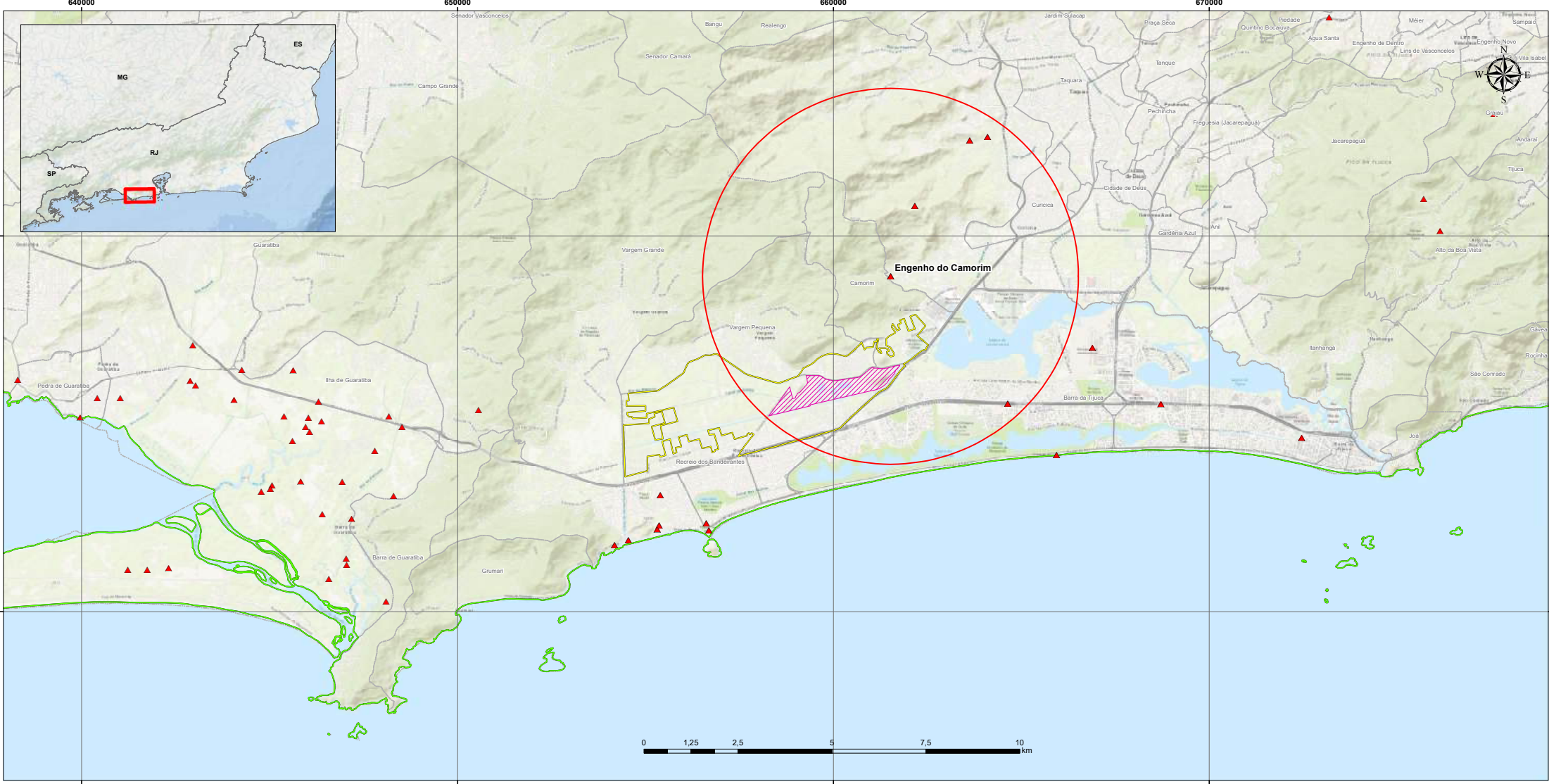
CREA-RJ: 2008142252

Folha A1

Escala: 1:5,000







MAPA DE LOCALIZAÇÃO DO PATRIMÔNIO ARQUEOLÓGICO

Legenda

▲

Sítios\_Arqueologicos

Entorno Engenho do Camorim (5km)

Área de Influência Direta

Limites Fazenda Parque

Área de Influência Indireta

Limite de Bairros

FAZENDA PARQUE - RECREIO DOS BANDEIRANTES (RJ)

Base de Dados:

Limite de Bairros: Data Rio. Prefeitura da Cidade do Rio de Janeiro. 2023  
Banco de Dados - Patrimônio Arqueológico - IPHAN. 2024

Mapa Base: Sources: Esri, HERE, Garmin, Intermap, increment P Corp., GEBCO, USGS, FAO, NPS, NRCAN, GeoBase, IGN, Kadaster NL, Ordnance Survey, Esri Japan, METI, Esri China (Hong Kong), swisstopo, © OpenStreetMap contributors, and the GIS User Community

Masterplan

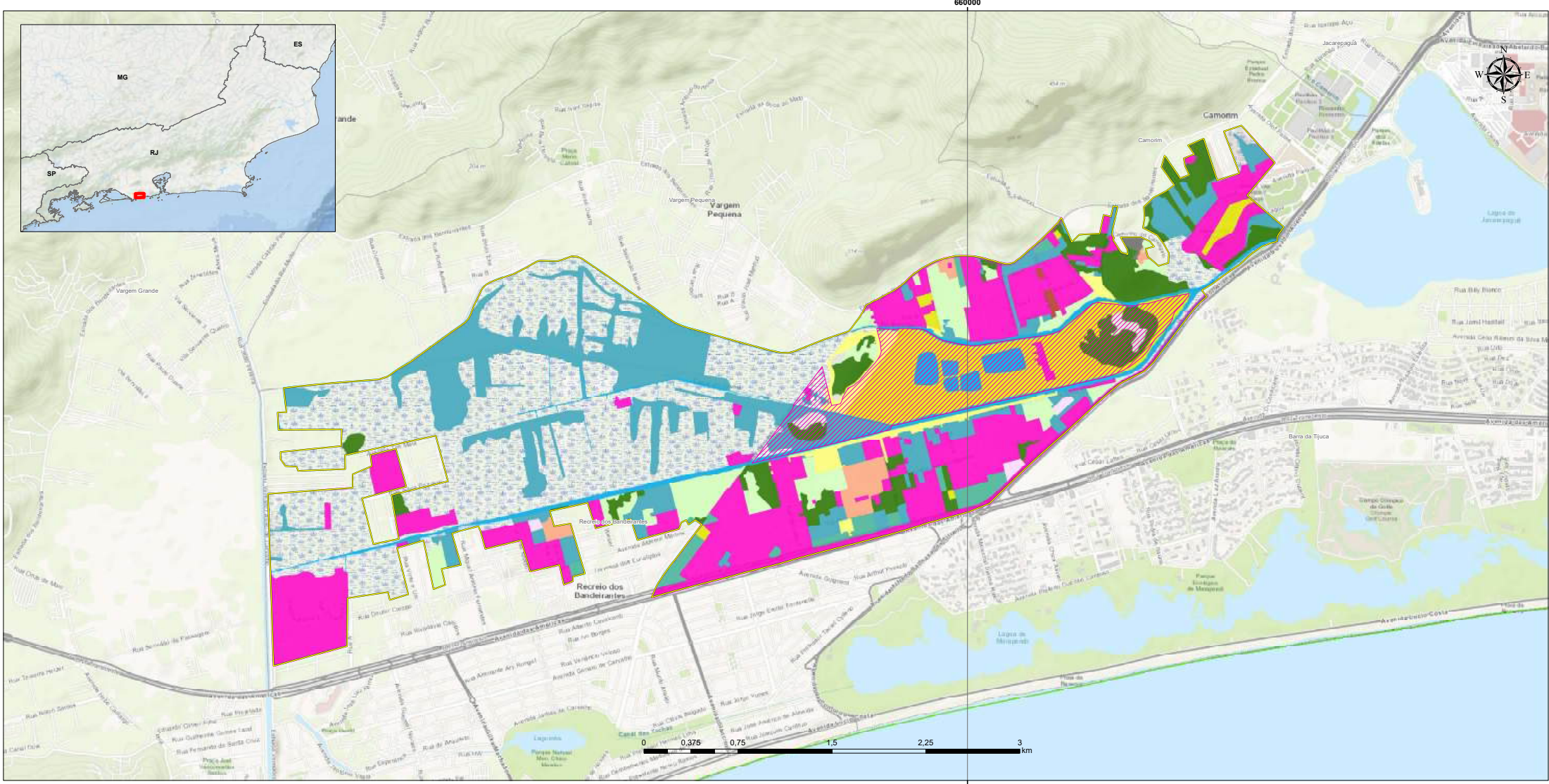
ENGENHARIA CONSULTIVA E AMBIENTAL

Estudo de Impacto Ambiental e Relatório de Impacto Ambiental - EIA / RIMA

Referências Cartográficas:  
Sistema de Coordenadas UTM  
Datum Horizontal SIRGAS 2000

Resonsável:  
Daniel de Oliveira d'El Rei Pinto  
CREA-RJ: 2008142252

Folha A1  
Escala 1:50.000



MAPA DE USO DO SOLO

- Legenda**

  - Área de Influência Direta
  - Limites Fazenda Parque
  - Área de Influência Indireta
  - Limite de Bairros

**Uso do Solo**



  - Afloramentos rochosos e depósitos sedimentares
  - Cobertura arbórea e arbustiva
  - Cobertura gramíneo lenhosa
  - Corpos hídricos
  - Favela
  - Áreas agrícolas
  - Áreas de comércio e serviços
  - Áreas de educação e saúde
  - Áreas de exploração mineral
  - Áreas de lazer
  - Áreas industriais
  - Áreas institucionais e de infraestrutura pública
  - Áreas não edificadas
  - Áreas residenciais
  - Áreas sujeitas à inundação

FAZENDA PARQUE - RECREIO DOS BANDEIRANTES (RJ)

**Base de Dados:**

Limite de Bairros: Data Rio. Prefeitura da Cidade do Rio de Janeiro. 2023  
Uso do Solo: Data Rio. Prefeitura da Cidade do Rio de Janeiro. 20219

Mapa Base: Sources: Esri, HERE, Garmin, Intermap, increment P Corp., GEBCO, USGS, FAO, NPS, NRCAN, GeoBase, IGN, Kadaster NL, Ordnance Survey, Esri Japan, METI, Esri China (Hong Kong), swisstopo, © OpenStreetMap contributors, and the GIS User Community

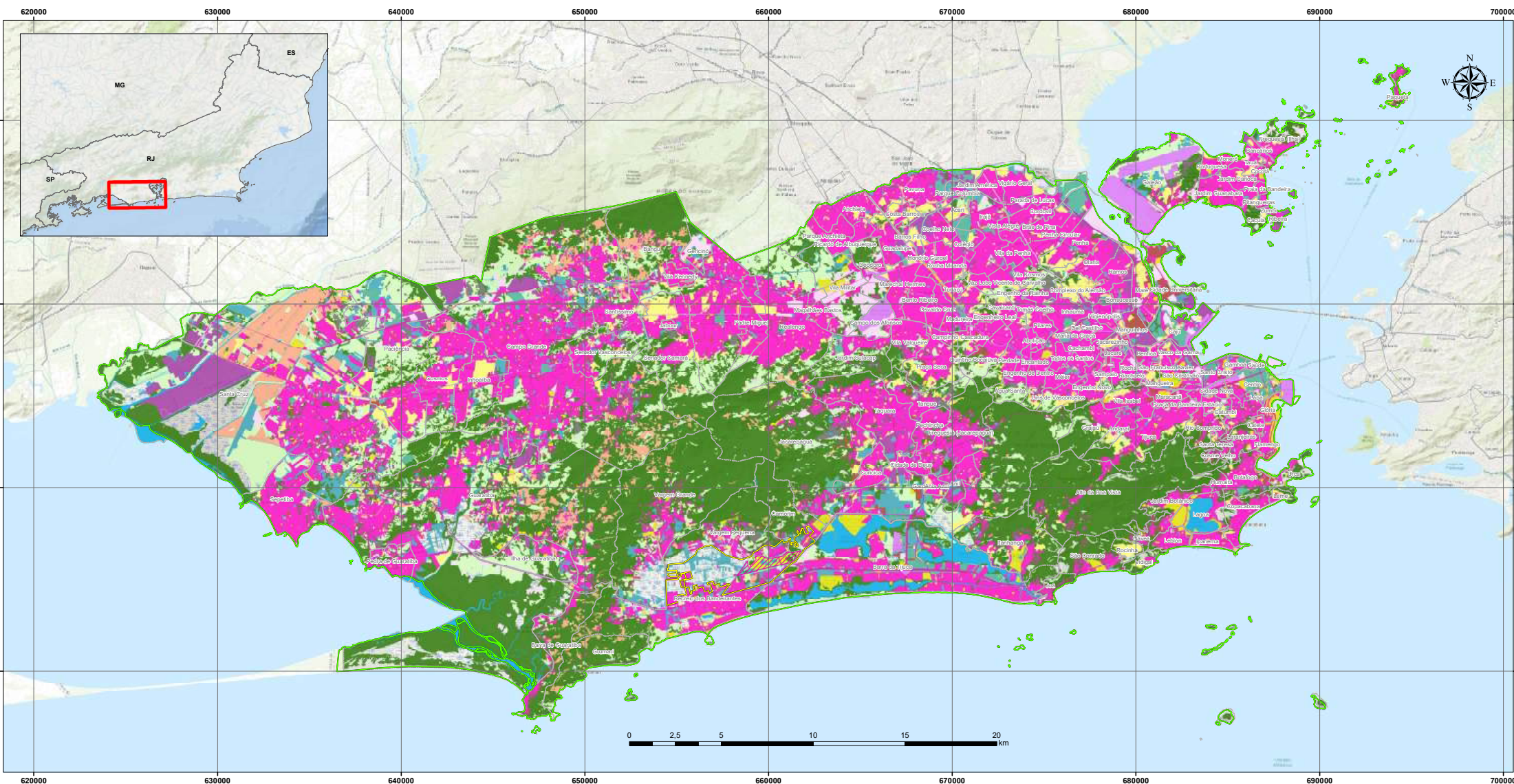


**Estudo de Impacto Ambiental e Relatório de Impacto Ambiental - EIA / RIMA**

Referências Cartográficas:  
Sistema de Coordenadas UTM  
Datum Horizontal SIRGAS 2000


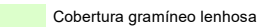
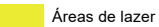

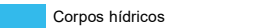
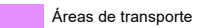


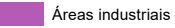

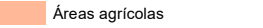
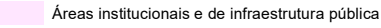
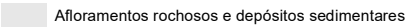
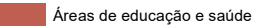
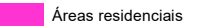
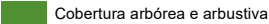
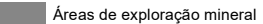
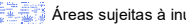


Resonsável:  
Daniel de Oliveira d'El Rei Pinto  
CREA-RJ: 2008142252

Folha A1  
Escala 1:15.000



## MAPA DE USO DO SOLO

### Legenda

	Área de Influência Direta		Cobertura gramíneo lenhosa		Áreas de lazer
	Limites Fazenda Parque		Corpos hídricos		Áreas de transporte
	Área de Influência Indireta		Favela		Áreas industriais
	Limite de Bairros		Áreas agrícolas		Áreas institucionais e de infraestrutura pública
<b>Uso do Solo</b>					
	Afloramentos rochosos e depósitos sedimentares		Áreas de comércio e serviços		Áreas não edificadas
	Cobertura arbórea e arbustiva		Áreas de educação e saúde		Áreas residenciais
			Áreas de exploração mineral		Áreas sujeitas à inundação

## FAZENDA PARQUE - RECREIO DOS BANDEIRANTES (RJ)

### Base de Dados:

Limite de Bairros: Data Rio. Prefeitura da Cidade do Rio de Janeiro. 2023  
Uso do solo: Data Rio. Prefeitura da Cidade do Rio de Janeiro. 2019

Mapa Base: Sources: Esri, HERE, Garmin, Intermap, increment P Corp., GEBCO, USGS, FAO, NPS, NRCAN, GeoBase, IGN, Kadaster NL, Ordnance Survey, Esri Japan, METI, Esri China (Hong Kong), swisstopo, © OpenStreetMap contributors, and the GIS User Community



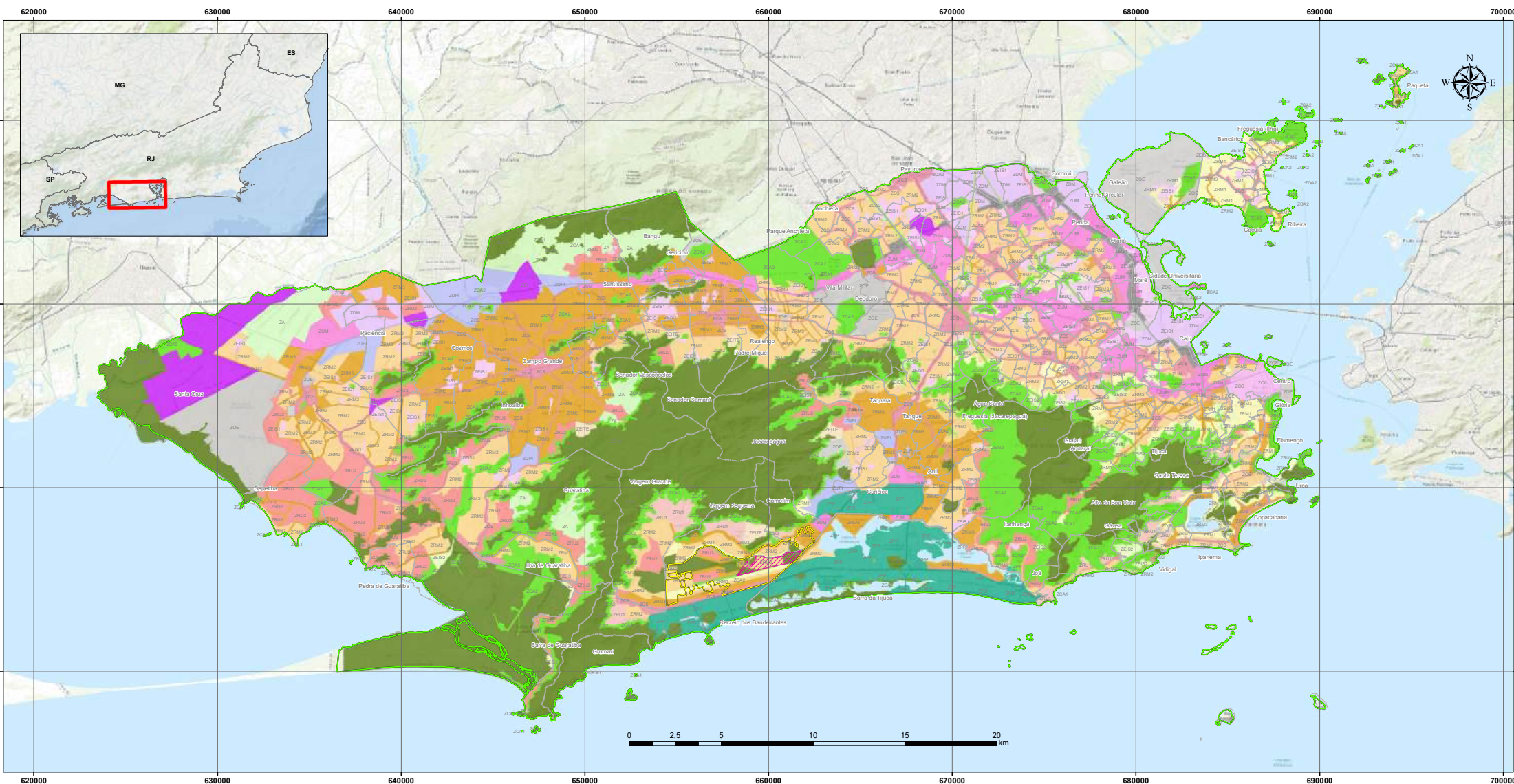
OMBRELLO

Estudo de Impacto Ambiental e Relatório  
de Impacto Ambiental - EIA / RIMA

Referências Cartográficas:  
Sistema de Coordenadas UTM  
Datum Horizontal SIRGAS 2000

Responsável:  
Daniel de Oliveira d'El Rei Pinto  
CREA-RJ: 2008142252

Folha A1  
Escala 1:100.000



MAPA DE ZONEAMENTO URBANO

Legenda

- Área de Influência Direta
- Limites Fazenda Parque
- Área de Influência Indireta
- Limite de Bairros
- Zona
- ZA
- ZCA1
- ZCA2
- ZCC
- ZCS
- ZDM
- ZE1
- ZEIS1
- ZEIS2
- ZEITE
- ZFU
- ZOE
- ZPP
- ZRM1
- ZRM2
- ZRM3
- ZRU1
- ZRU2
- ZUM
- ZUP1

FAZENDA PARQUE - RECREIO DOS BANDEIRANTES (RJ)

Base de Dados:  
Limite de Bairros: Data Rio. Prefeitura da Cidade do Rio de Janeiro. 2023  
Zoneamento Urbano: Data Rio. Prefeitura da Cidade do Rio de Janeiro. 2024  
Mapa Base: Sources: Esri, HERE, Garmin, Intermap, increment P Corp., GEBCO, USGS, FAO, NPS, NRCAN, GeoBase, IGN, Kadaster NL, Ordnance Survey, Esri Japan, METI, Esri China (Hong Kong), swisstopo, © OpenStreetMap contributors, and the GIS User Community

