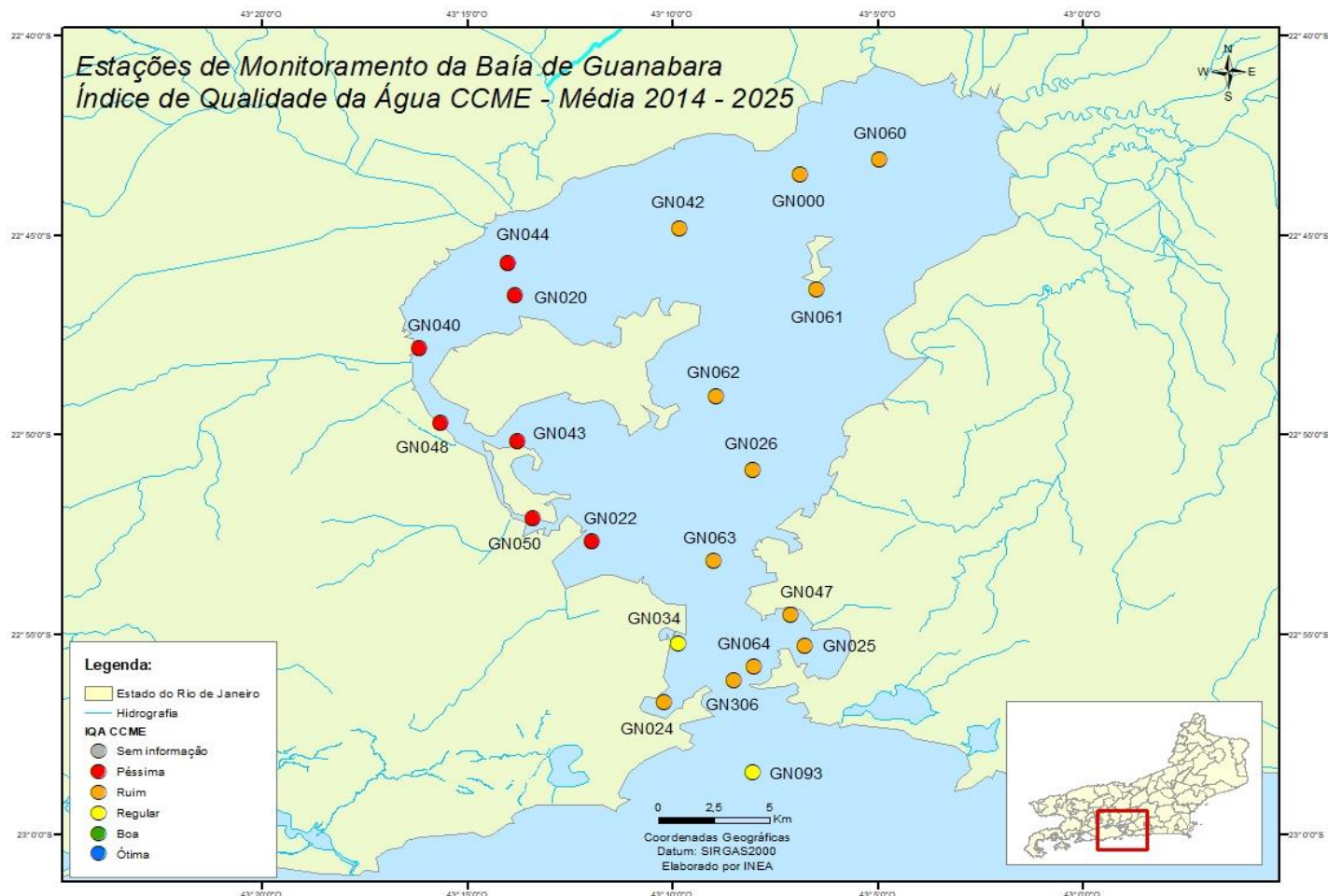


Este boletim apresenta os resultados do monitoramento do espelho d'água da Baía de Guanabara, retratados por meio da aplicação do Índice de Qualidade de Água Canadense (IQA_{CCME}). Este índice consolida em um único valor os resultados dos parâmetros: Oxigênio Dissolvido (OD), Fósforo Total (P_T), Nitrogênio Amoniacal Total (NH₄), Nitrogênio Nitrito (NO₂), Nitrogênio Nitrato (NO₃), Potencial Hidrogeniônico (pH), Coliformes Termotolerantes e Fitoplâncton.



1. Setor de Melhor Desempenho (Entrada da Baía e Adjacências):

Os pontos *GN093 (Entrada)* e *GN034 (Marina da Glória/Flamengo)* destacam-se com classificação Regular. Isso valida a eficácia das intervenções pós-Marco Legal do Saneamento, onde a qualidade da água permanece protegida, apesar de impactos sazonais. Em 2025, o *GN047 (Niterói/Icaraí)* também se consolidou como Regular devido às ações de tempo seco.

2. Setor Central e Paquetá:

A maioria dos pontos neste setor (*GN000, GN024, GN025, GN026, GN060, GN062, GN063, GN064, GN306*) mantém classificação Ruim. Nota-se uma melhora pontual em Paquetá (*GN061*), que atingiu o nível Regular em 2025 devido à mitigação de lançamentos locais.

3. Setor Noroeste (Crítico):

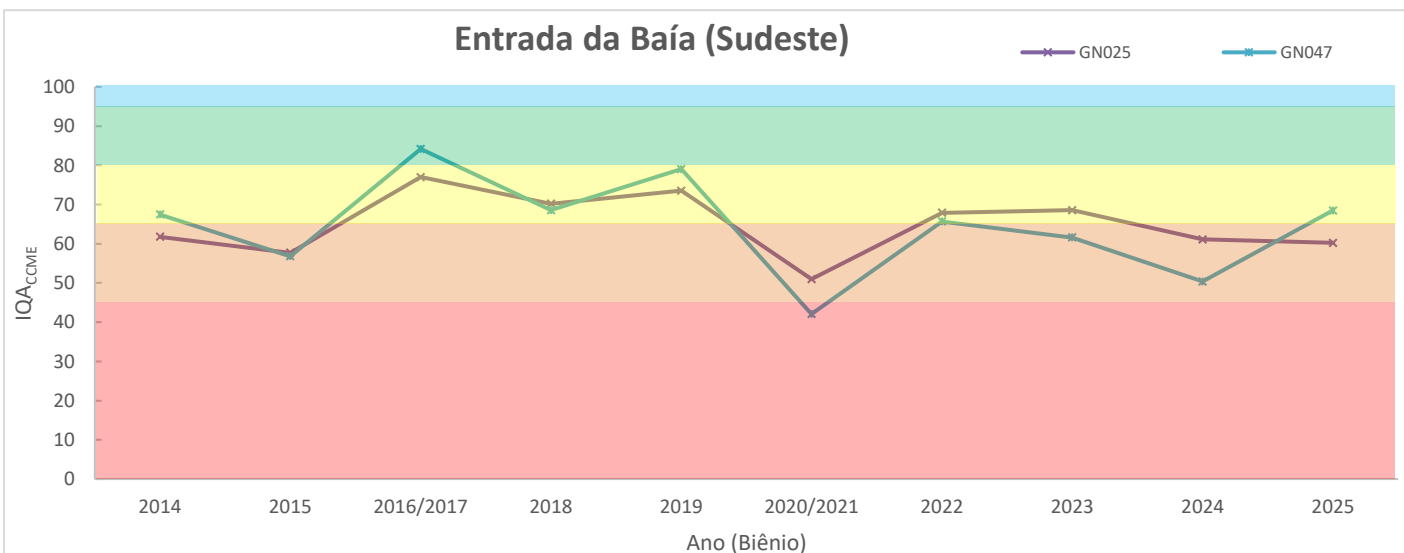
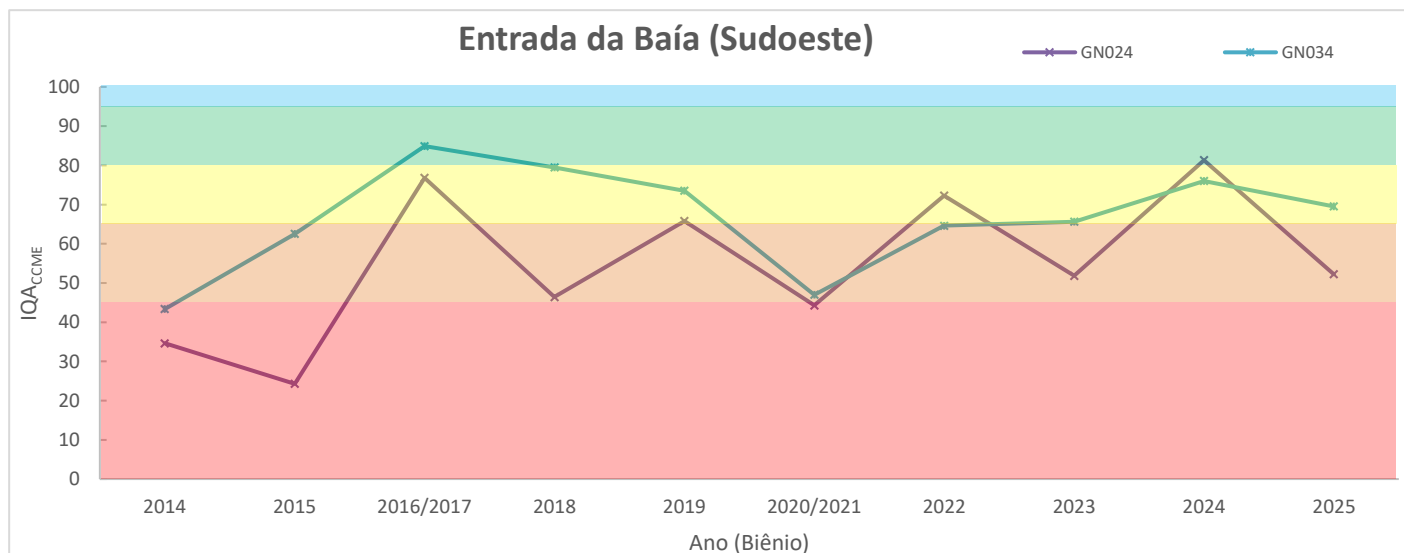
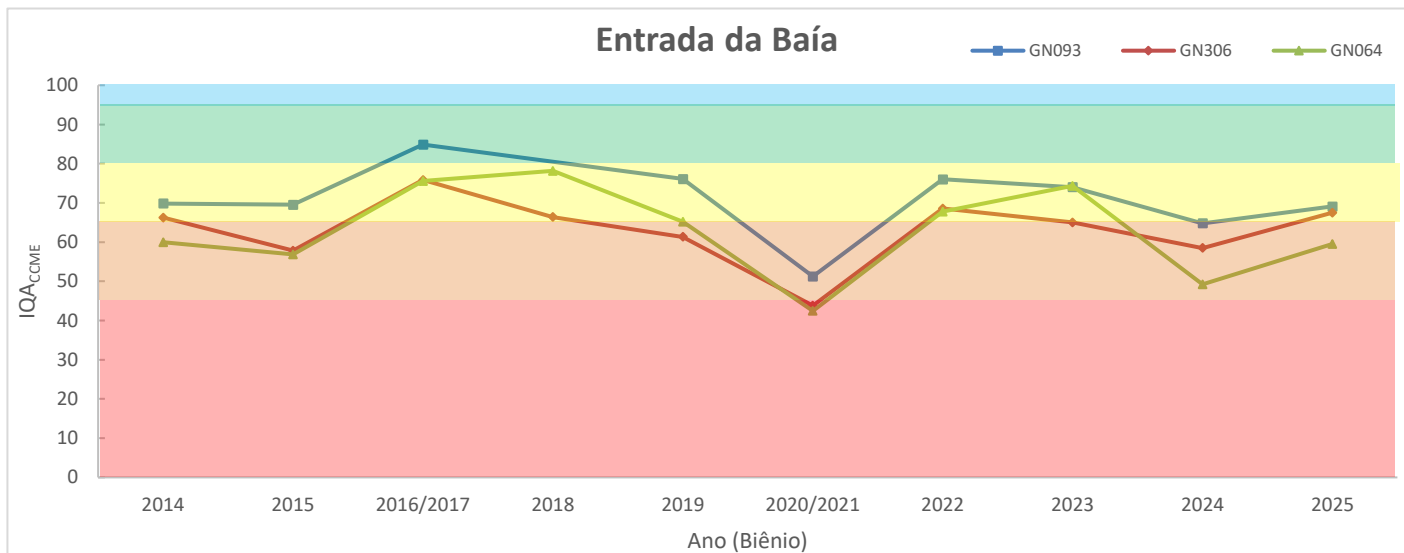
Região de maior desafio ambiental. Os pontos *GN020, GN022, GN040, GN044* e *GN048* permanecem majoritariamente Péssimos pelo histórico. O ponto *GN043* apresentou uma evolução positiva, subindo de péssimo para Ruim no biênio 2024-2025, indicando o início de uma transição, apesar da baixa hidrodinâmica local.

Estação de amostragem	Coordenadas (UTM)		IQA _{CCME}										Média 2014-2025
	Latitude (m E)	Longitude (m S)	2014	2015	2016/2017	2018	2019	2020/2021	2022	2023	2024	2025	
GN000	693627.91	7485729.92	26,6	59,1	74,4	67,0	49,6	53,2	53,1	60,7	70,8	57,3	57,2
GN020	681654.89	7480301.23	19,3	22,4	47,1			32,9	30,7	39,7	43,6	29,0	33,1
GN022	684739.26	7468881.17	36,7	39,2	57,1	18,7	36,8	17,4	10,5	43,8	41,0	34,0	33,5
GN024	687638.71	7461409.16	34,6	24,3	76,8	46,4	65,8	44,3	72,3	51,8	81,3	52,2	55,0
GN025	693512.89	7463910.30	61,8	57,7	77,0	70,2	73,6	51,0	67,9	68,6	61,1	60,3	64,9
GN026	691450.99	7472120.34	52,0	57,3	68,1	61,6	60,2	45,2	61,0	82,8	45,8	58,9	59,3
GN034	688238.35	7464113.66	43,4	62,5	84,9	79,4	73,5	47,0	64,6	65,6	76,0	69,5	66,6
GN040	677632.81	7477887.75	21,7		26,8		24,5	14,6	9,7	27,1	19,5	36,1	22,5
GN042	688538.80	7483293.84	52,1	66,8	67,0	51,8	35,4	37,6	52,1	55,7	52,0	47,2	51,8
GN043	681647.21	7473564.03	20,4	39,1	41,2	26,6	36,5	25,3	20,3	37,6	47,5	50,2	34,5
GN044	681386.53	7481790.02	21,8	27,2	26,6	19,3	26,2	19,7	13,2	25,5	27,1	18,7	22,5
GN047	692933.39	7465394.51	67,5	56,8	84,2	68,6	79,1	42,1	65,7	61,6	50,4	68,5	64,4
GN048	678476.33	7474432.34	31,8	16,7	29,8	20,0	27,2	15,0	20,9	25,1	23,1	17,2	22,7
GN050	682272.16	7469957.11	16,7	9,2	15,2	15,9	21,0	16,3	12,8	18,7	16,7	23,8	16,6
GN060	696938.92	7486396.00	26,2	66,4	57,0	75,5	46,9	47,6	52,3	67,2	64,5	59,1	56,3
GN061	694208.39	7480431.73	26,1	70,2	76,1	67,4	62,8	46,3	56,2	64,3	65,3	67,2	60,2
GN062	689952.7	7475501.00	46,9	69,5	69,3	78,1	58,9	62,8	55,7	59,8	71,3	54,1	62,6
GN063	689057.11	7467921.46	45,0	57,3	80,5	66,8	57,9	42,8	67,6	74,2	54,6	52,2	59,9
GN064	691421.10	7463014.02	60,0	56,9	75,6	78,2	65,2	42,5	67,8	74,4	49,2	59,5	62,9
GN093	691301.97	7458123.72	69,9	69,6	84,9		76,1	51,3	76,0	74,0	64,8	69,1	70,6
GN306	691099.49	7462372.01	66,3	57,9	75,9	66,4	61,3	43,8	68,6	65,0	58,5	67,5	63,1

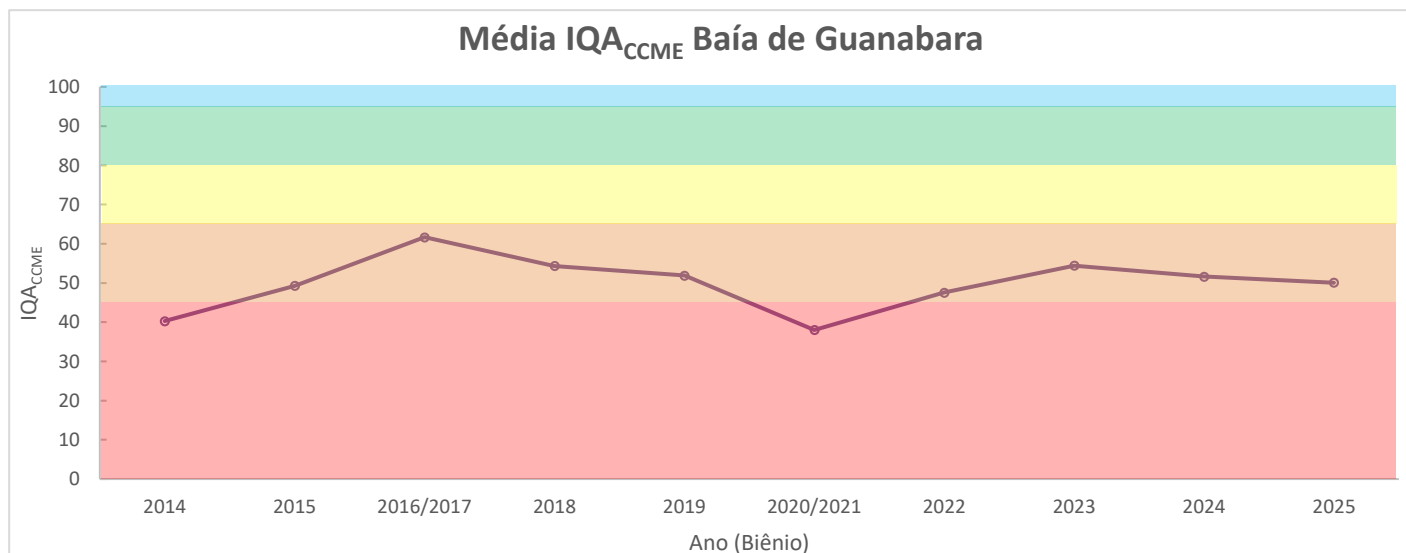
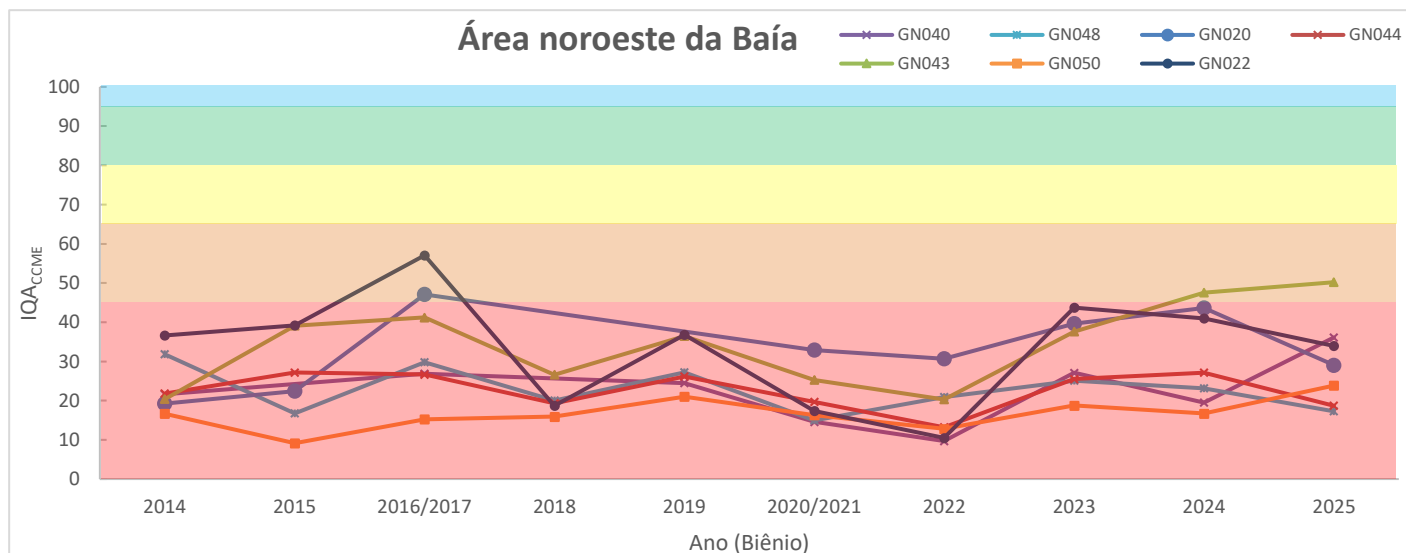
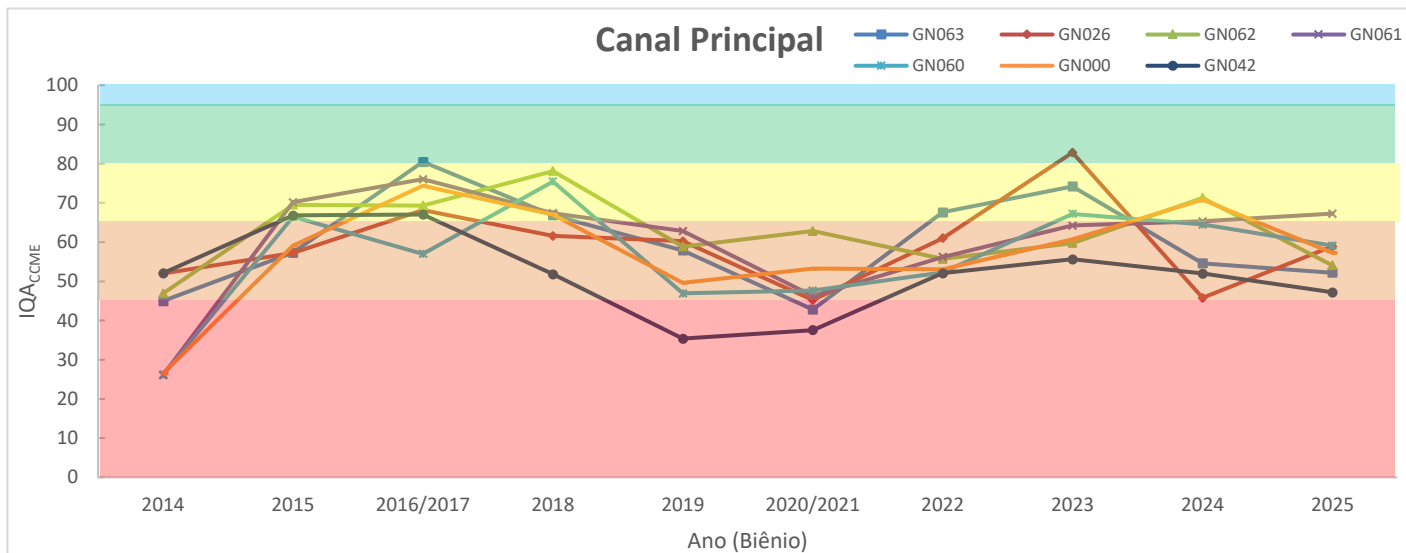
Obs.: O cálculo do IQA_{CCME} requer no mínimo quatro parâmetros amostrados ao menos quatro vezes durante o período avaliado, sendo inviabilizado caso estas condições não sejam atendidas.

* Impossibilidade de cálculo do IQA_{CCME} em função do insuficiente número de amostragens realizadas na estação durante o período avaliado.

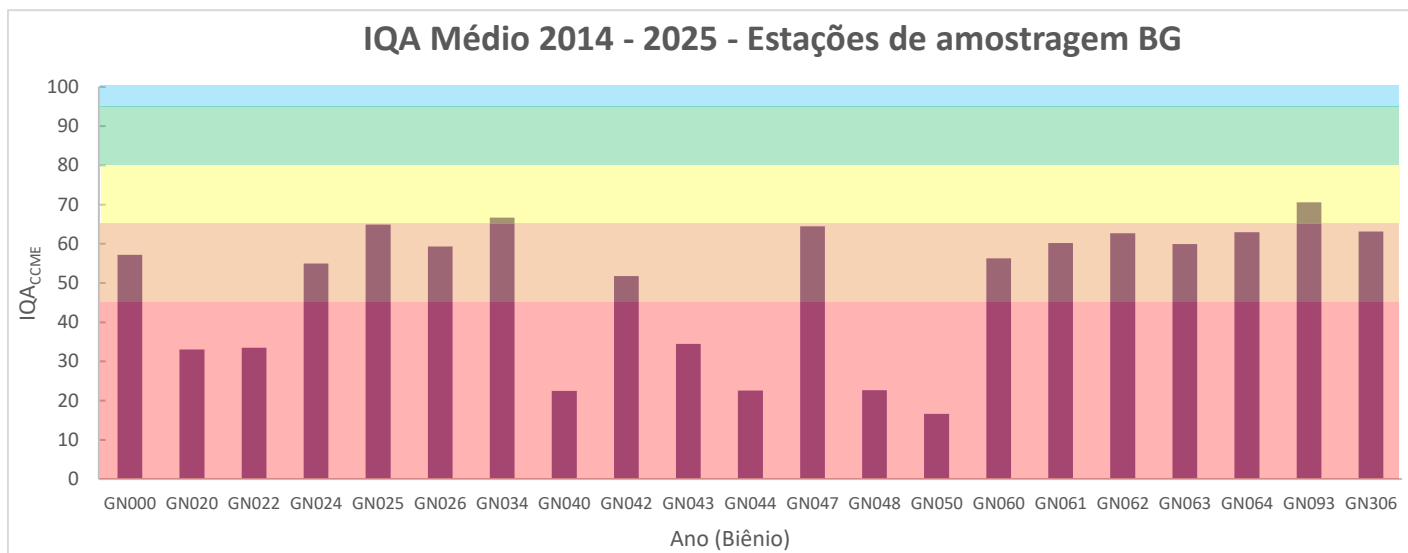
Categoria de Resultados	ÓTIMA	BOA	REGULAR	RUIM	PÉSSIMA
IQA _{CCME}	100 ≥ IQA > 95	95 ≥ IQA > 80	80 ≥ IQA > 65	65 ≥ IQA > 45	45 ≥ IQA ≥ 0
Significado	Qualidade da água protegida, com virtual ausência de impactos; condições muito próximas às naturais.	Qualidade da água protegida, apresentando apenas um pequeno grau de impacto; as condições raramente se desviam dos níveis naturais ou desejáveis.	Qualidade da água protegida, mas com ocasionais impactos; as condições por vezes se desviam dos níveis naturais ou desejáveis.	Qualidade da água afetada com frequência; as condições frequentemente se desviam dos níveis naturais ou desejáveis.	Qualidade da água quase sempre alterada; as condições geralmente se desviam dos níveis naturais ou desejáveis.



Categoria de Resultados	ÓTIMA	BOA	REGULAR	RUIM	PÉSSIMA
IQA _{CCME}	100 ≥ IQA > 95	95 ≥ IQA > 80	80 ≥ IQA > 65	65 ≥ IQA > 45	45 ≥ IQA ≥ 0



Categoria de Resultados	ÓTIMA	BOA	REGULAR	RUIM	PÉSSIMA
IQA _{CCME}	100 ≥ IQA > 95	95 ≥ IQA > 80	80 ≥ IQA > 65	65 ≥ IQA > 45	45 ≥ IQA ≥ 0



Categoria de Resultados	ÓTIMA	BOA	REGULAR	RUIM	PÉSSIMA
IQA _{CCME}	100 ≥ IQA > 95	95 ≥ IQA > 80	80 ≥ IQA > 65	65 ≥ IQA > 45	45 ≥ IQA ≥ 0