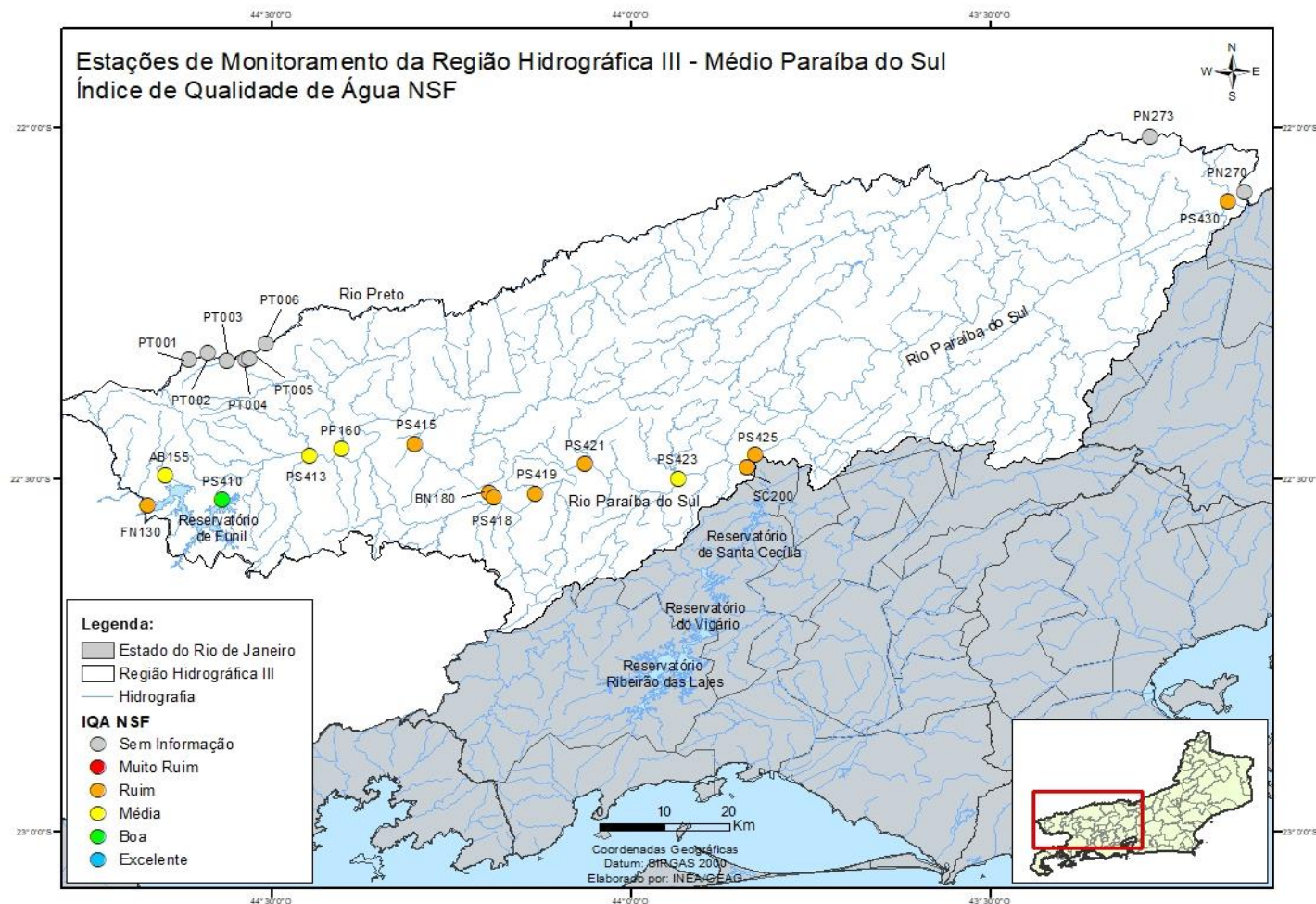


BOLETIM DE QUALIDADE DAS ÁGUAS DA REGIÃO HIDROGRÁFICA III - MÉDIO PARAÍBA DO SUL

Nº 2 - FEVEREIRO/2026

Este boletim apresenta os últimos resultados do monitoramento dos corpos de água doce da Região Hidrográfica III, retratados por meio da aplicação do Índice de Qualidade de Água (IQANSF). Este índice consolida em um único valor os resultados dos parâmetros: Oxigênio Dissolvido (OD), Demanda Bioquímica de Oxigênio (DBO), Fósforo Total (PT), Nitrogênio Amoniacal (NH3)*, Potencial Hidrogeniônico (pH), Turbidez (T), Sólidos Dissolvidos Totais (SDT), Temperatura da Água e do Ar e *Escherichia coli*.



BOLETIM DE QUALIDADE DAS ÁGUAS DA REGIÃO HIDROGRÁFICA III - MÉDIO PARAÍBA DO SUL (CONT.)

Nº 2 - FEVEREIRO/2026

Estação de amostragem	Localização	Município	Data	IQA _{NSF}	Demanda Bioquímica Oxigênio (DBO) - mg/L	Fósforo Total (P _T) - mg/L	Nitrogênio Amoniacal (NH ₃) mg/L	Oxigênio Dissolvido (OD) - mg/L	Potencial Hidrogeniônico (pH)	Turbidez (T) - UNT	Escherichia coli NMP/100ml	Sólidos Dissolvidos Totais (SDT) - mg/L	* Temperatura da água - °C	* Temperatura do ar - °C
AB0155	Córrego Água Branca	Itatiaia	26/2/26	56,0	< 2,0	0,31	< 0,14	7,3	6,7	54,80	8.700	22	24,5	25
BN0180	Rio Bananal	Barra Mansa	26/2/26	39,1	2,8	1,43	0,18	6,6	7,2	447,0	> 24.000	258	23,8	27
FN0130	Reservatório de Funil	Resende	26/2/26	47,3	3,3	0,70	< 0,14	8,0	6,8	228	6.100	129	24,4	25
PN0270	Rio Paraibuna	Três Rios												
PN0273														
PP0160	Rio Pirapetinga	Resende	26/2/26	55,6	< 2,0	0,35	< 0,14	7,4	6,9	56,50	8.700	12	23,4	25
PS0410	Rio Paraíba do Sul		26/2/26	79,8	2,9	0,11	< 0,14	7,5	8,6	11	20	49	26,5	25
PS0413		26/2/26	56,4	2,0	0,17	< 0,14	4,6	6,9	47	3.900	60	28,8	26	
PS0415		Porto Real	26/2/26	42,9	< 2,0	0,58	< 0,14	5,3	6,9	175	15.000	112	23,9	24
PS0418		Barra Mansa	26/2/26	39,1	3,3	0,88	< 0,14	5,2	6,9	398	> 24.000	117	24,5	27
PS0419		Volta Redonda	26/2/26	43,7	< 2,0	0,37	< 0,14	5,4	6,9	102	14.000	131	24,5	27
PS0421			26/2/26	48,6	< 2,0	0,38	< 0,14	4,9	6,9	77	13.000	32	24,3	27
PS0423		Barra do Pirai	26/2/26	50,2	3,4	0,31	< 0,14	5,4	7,0	64	14.000	72	24,4	26
PS0425			26/2/26	44,9	< 2,0	0,45	0,17	6,7	7,3	141	17.000	58	24,1	25
PS0430		Três Rios	26/2/26	43,9	3,0	0,55	0,16	6,8	7,6	158	14.000	65	25,7	30

*Na composição do IQA_{NSF} usa-se o valor de temperatura correspondente à diferença entre a temperatura da água no ponto de coleta e a temperatura do ar.

Obs.: A ausência de resultado, referente a pelo menos um dos nove parâmetros, inviabiliza a aplicação do índice.

Categoria de Resultados	EXCELENTE	BOA	MÉDIA	RUIM	MUITO RUIM
IQA _{NSF}	100 ≥ IQA ≥ 90	90 > IQA ≥ 70	70 > IQA ≥ 50	50 > IQA ≥ 25	25 > IQA ≥ 0
Significado	Águas apropriadas para tratamento convencional visando o abastecimento público			Águas impróprias para tratamento convencional visando abastecimento público, sendo necessários tratamentos mais avançados	

Nº 2 - FEVEREIRO/2026

Estação de amostragem	Localização	Município	Data	IQA _{NSF}	Demanda Bioquímica Oxigênio (DBO) - mg/L	Fósforo Total (P _T) - mg/L	Nitrogênio Amônia (NH ₃) - mg/L	Oxigênio Dissolvido (OD) - mg/L	Potencial Hidrogeniônico (pH)	Turbidez (T) - UNT	Coliformes Termotolerantes - NMP/100mL	Sólidos Dissolvidos Totais (SDT) - mg/L	* Temperatura da água - °C	* Temperatura do ar - °C
PT0001	Rio Preto	Itatiaia												
PT0002														
PT0003														
PT0004		Resende												
PT0005														
PT0006														
SC0200	Reservatório de S.Cecília	Barra do Pirai	26/2/26	47,1	< 2,0	0,46	< 0,14	6,7	7,1	116,00	8.700	43	24,3	25

*Na composição do IQA_{NSF} usa-se o valor de temperatura correspondente à diferença entre a temperatura da água no ponto de coleta e a temperatura do ar.

Obs.: A ausência de resultado, referente a pelo menos um dos nove parâmetros, inviabiliza a aplicação do índice.

Categoria de Resultados	EXCELENTE	BOA	MÉDIA	RUIM	MUITO RUIM
IQA _{NSF}	100 ≥ IQA ≥ 90	90 > IQA ≥ 70	70 > IQA ≥ 50	50 > IQA ≥ 25	25 > IQA ≥ 0
Significado	Águas apropriadas para tratamento convencional visando o abastecimento público			Águas impróprias para tratamento convencional visando abastecimento público, sendo necessários tratamentos mais avançados	

BOLETIM DE QUALIDADE DAS ÁGUAS DA REGIÃO HIDROGRÁFICA III - MÉDIO PARAÍBA DO SUL (CONT.)

HISTÓRICO DO IQA 2026

Estação de amostragem	Localização	Município	JANEIRO	FEVEREIRO	MARÇO	ABRIL	MAIO	JUNHO	JULHO	AGOSTO	SETEMBRO	OUTUBRO	NOVEMBRO	DEZEMBRO
AB0155	Córrego Água Branca	Itatiaia		56,0										
BN0180	Rio Bananal	Barra Mansa		39,1										
FN0130	Reservatório de Funil	Resende	52,3	47,3										
PN0270	Rio Paraibuna	Três Rios												
PN0273														
PP0160	Rio Pirapetinga			55,6										
PS0410	Rio Paraíba do Sul	Resende	38,1	79,8										
PS0413			58,7	56,4										
PS0415		Porto Real	55,5	42,9										
PS0418		Barra Mansa	42,9	39,1										
PS0419		Volta Redonda	48,2	43,7										
PS0421			44,7	48,6										
PS0423		Barra do Pirai	48,4	50,2										
PS0425			49,2	44,9										
PS0430			Três Rios	49,6	43,9									

*Na composição do IQA_{NSF} usa-se o valor de temperatura correspondente à diferença entre a temperatura da água no ponto de coleta e a temperatura do ar.

Obs.: A ausência de resultado, referente a pelo menos um dos nove parâmetros, inviabiliza a aplicação do índice.

Categoria de Resultados	EXCELENTE	BOA	MÉDIA	RUIM	MUITO RUIM
IQA _{NSF}	100 ≥ IQA ≥ 90	90 > IQA ≥ 70	70 > IQA ≥ 50	50 > IQA ≥ 25	25 > IQA ≥ 0
Significado	Águas apropriadas para tratamento convencional visando o abastecimento público			Águas impróprias para tratamento convencional visando abastecimento público, sendo necessários tratamentos mais avançados	

BOLETIM DE QUALIDADE DAS ÁGUAS DA REGIÃO HIDROGRÁFICA III - MÉDIO PARAÍBA DO SUL (CONT.)

HISTÓRICO DO IQA 2026

Estação de amostragem	Localização	Município	JANEIRO	FEVEREIRO	MARÇO	ABRIL	MAIO	JUNHO	JULHO	AGOSTO	SETEMBRO	OUTUBRO	NOVEMBRO	DEZEMBRO	
PT0001	Rio Preto	Itatiaia													
PT0002															
PT0003															
PT0004		Resende													
PT0005															
PT0006															
SC0200	Reservatório de S.Cecília	Barra do Pirai	46,9	47,1											

*Na composição do IQA_{NSF} usa-se o valor de temperatura correspondente à diferença entre a temperatura da água no ponto de coleta e a temperatura do ar.

Obs.: A ausência de resultado, referente a pelo menos um dos nove parâmetros, inviabiliza a aplicação do índice.

Categoria de Resultados	EXCELENTE	BOA	MÉDIA	RUIM	MUITO RUIM
IQA _{NSF}	100 ≥ IQA ≥ 90	90 > IQA ≥ 70	70 > IQA ≥ 50	50 > IQA ≥ 25	25 > IQA ≥ 0
Significado	Águas apropriadas para tratamento convencional visando o abastecimento público			Águas impróprias para tratamento convencional visando abastecimento público, sendo necessários tratamentos mais avançados	