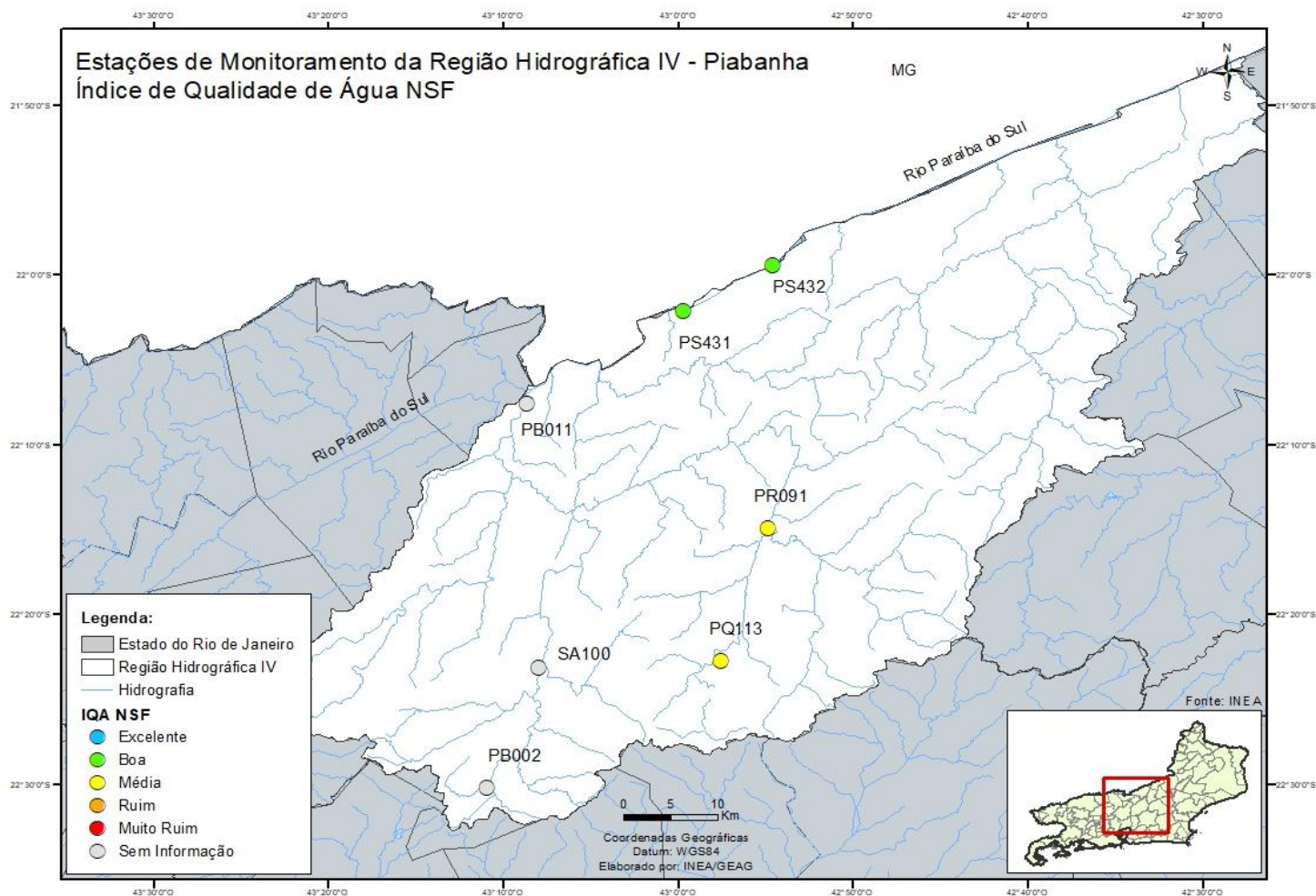


Este boletim apresenta os últimos resultados do monitoramento dos corpos de água doce da Região Hidrográfica IV, retratados por meio da aplicação do Índice de Qualidade de Água (IQA_{NSF}). Este índice consolida em um único valor os resultados dos parâmetros: Oxigênio Dissolvido (OD), Demanda Bioquímica de Oxigênio (DBO), Fósforo Total (P_T), Nitrogênio Amoniacal (NH₃)*, Potencial Hidrogeniônico (pH), Turbidez (T), Sólidos Dissolvidos Totais (SDT), Temperatura da Água e do Ar e *Escherichia coli*.



Nº 4 - ABRIL/2026

Estação de amostragem	Localização	Município	Data	IQA _{NSF}	Demanda Bioquímica Oxigênio (DBO) -mg/L	Fósforo Total (P _T) -mg/L	Nitrogênio Amoniacal (NH ₃) mg/L	Oxigênio Dissolvido (OD) -mg/L	Potencial Hidrogeniônico (pH)	Turbidez (T) - UNT	<i>Escherichia coli</i> NMP/100mL	Sólidos Dissolvidos Totais (SDT) - mg/L	* Temperatura da água - °C	* Temperatura do ar - °C
PB0002	Rio Piabanha	Petrópolis												
PB0011		Três Rios												
PQ0113	Rio Paquequer	Teresópolis	16/4/26	58,6	3,4	0,18	3,00	7,6	7,77	60,60	3.400	89	19,6	19
PR0091	Rio Preto		16/4/26	66,4	< 2,0	0,14	0,30	8,6	7,90	22,50	1.900	40	20,3	21
PS0431	Rio Paraíba do Sul	Além Paraíba	29/4/26	77,7	< 2,0	< 0,01	< 0,14	7,2	7,65	6,41	130	69	25,7	29
PS0432			29/4/26	74,9	< 2,0	< 0,01	< 0,14	8,6	7,43	5,94	270	76	25,9	31
SA0100	Rio Santo Antônio	Petrópolis												

*Na composição do IQA_{NSF} usa-se o valor de temperatura correspondente à diferença entre a temperatura da água no ponto de coleta e a temperatura do ar.

Obs: A ausência de resultado, referente a pelo menos um dos nove parâmetros, inviabiliza a aplicação do índice.

Categoria de Resultados	EXCELENTE	BOA	MÉDIA	RUIM	MUITO RUIM
IQA _{NSF}	100 ≥ IQA ≥ 90	90 > IQA ≥ 70	70 > IQA ≥ 50	50 > IQA ≥ 25	25 > IQA ≥ 0
Significado	Águas apropriadas para tratamento convencional visando o abastecimento público			Águas impróprias para tratamento convencional visando abastecimento público, sendo necessários tratamentos mais avançados	

HISTÓRICO DO IQA 2026

Estação de amostragem	Localização	Município	JANEIRO	FEVEREIRO	MARÇO	ABRIL	MAIO	JUNHO	JULHO	AGOSTO	SETEMBRO	OUTUBRO	NOVEMBRO	DEZEMBRO
PB0002	Rio Piabanha	Petrópolis			61,6									
PB0011		Três Rios			71,5									
PQ0113	Rio Paquequer	Teresópolis				58,6								
PR0091	Rio Preto					66,4								
PS0431	Rio Paraíba do Sul	Além Paraíba	70,4	44,1	73,9	77,7								
PS0432			72,2	46,8	76,2	74,9								
SA0100	Rio Santo Antônio	Petrópolis			57,1									

*Na composição do IQA_{NSF} usa-se o valor de temperatura correspondente à diferença entre a temperatura da água no ponto de coleta e a temperatura do ar.

Obs: A ausência de resultado, referente a pelo menos um dos nove parâmetros, inviabiliza a aplicação do índice.

Categoria de Resultados	EXCELENTE	BOA	MÉDIA	RUIM	MUITO RUIM
IQA _{NSF}	100 ≥ IQA ≥ 90	90 > IQA ≥ 70	70 > IQA ≥ 50	50 > IQA ≥ 25	25 > IQA ≥ 0
Significado	Águas apropriadas para tratamento convencional visando o abastecimento público			Águas impróprias para tratamento convencional visando abastecimento público, sendo necessários tratamentos mais avançados	