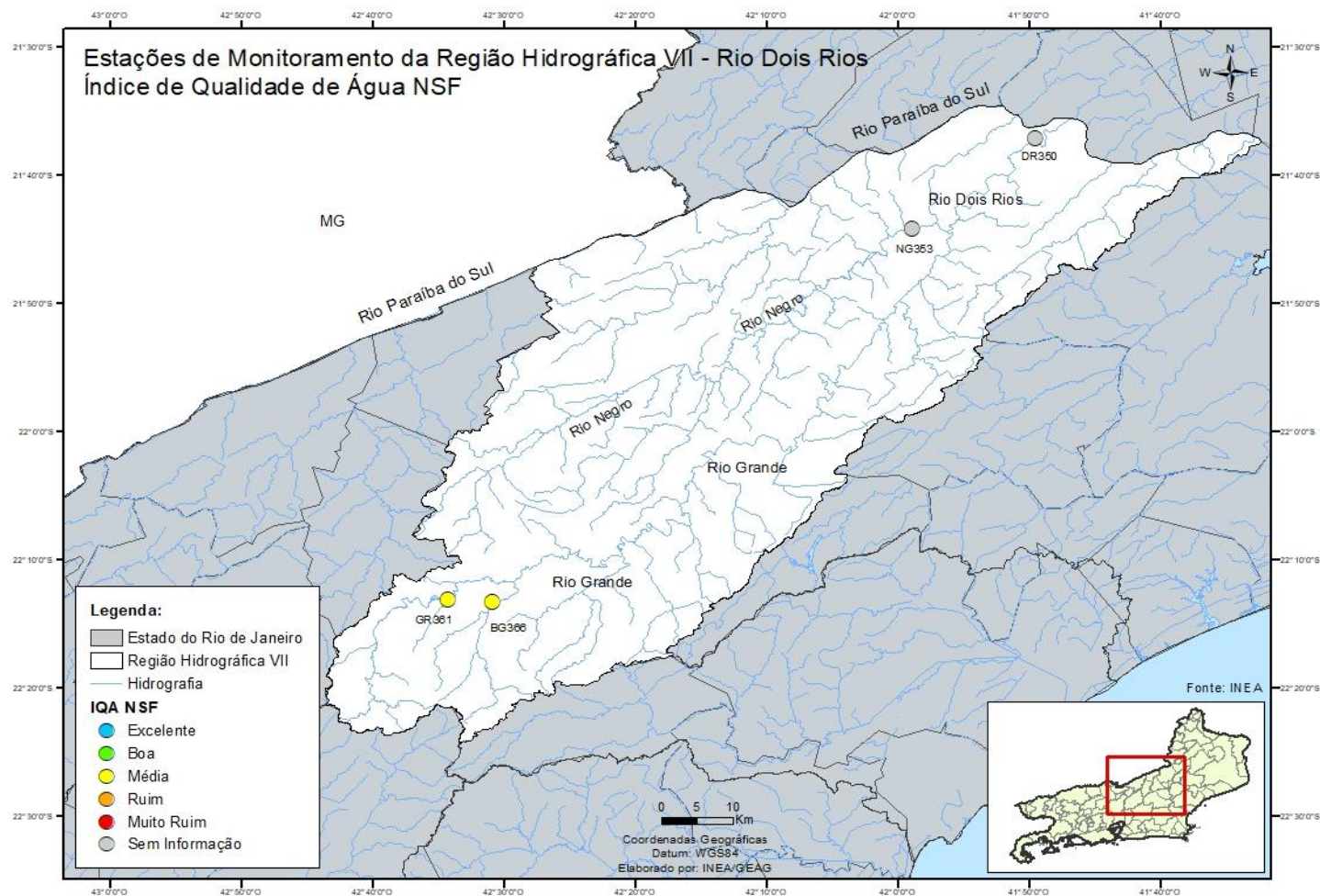


Este boletim apresenta os últimos resultados do monitoramento dos corpos de água doce da Região Hidrográfica VII, retratados por meio da aplicação do Índice de Qualidade de Água (IQA_{NSF}). Este índice consolida em um único valor os resultados dos parâmetros: Oxigênio Dissolvido (OD), Demanda Bioquímica de Oxigênio (DBO), Fósforo Total (P_T), Nitrogênio Amoniacal (NH₃)*, Potencial Hidrogeniônico (pH), Turbidez (T), Sólidos Dissolvidos Totais (SDT), Temperatura da Água e do Ar e *Escherichia coli*.



Nº 1 - ABRIL/2026

Estação de amostragem	Localização	Município	Data	IQA _{NSF}	Demanda Bioquímica Oxigênio (DBO) -mg/L	Fósforo Total (P _T) -mg/L	Nitrogênio Amônia (NH ₃) -mg/L	Oxigênio Dissolvido (OD) -mg/L	Potencial Hidrogeniônico (pH)	Turbidez (T) -uT	Escherichia coli NMP/100mL	Sólidos Dissolvidos Totais (SDT) - mg/L	*Temperatura da água - °C	*Temperatura do ar - °C
BG0366	Rio Bengala	Nova Friburgo	16/4/26	68,3	< 2,0	0,03	< 0,10	8,4	7,78	14,10	1.800	8	20,5	21
DR0350	Rio Dois Rios	São Fidelis												
GR0361	Rio Grande	Nova Friburgo	16/4/26	66,3	< 2,0	0,14	< 0,10	8,6	7,9	22,50	1.900	40	20,3	21
NG0353	Rio Negro	Itaocara												

Obs 1: Na composição do IQA_{NSF} usa-se o valor de temperatura correspondente à diferença entre a temperatura da água no ponto de coleta e a temperatura do ar.

Obs 2: A ausência de resultado, referente a pelo menos um dos nove parâmetros, inviabiliza a aplicação do índice.

Categoria de Resultados	EXCELENTE	BOA	MÉDIA	RUIM	MUITO RUIM
IQA _{NSF}	100 ≥ IQA ≥ 90	90 > IQA ≥ 70	70 > IQA ≥ 50	50 > IQA ≥ 25	25 > IQA ≥ 0
Significado	Águas apropriadas para tratamento convencional visando o abastecimento público			Águas impróprias para tratamento convencional visando abastecimento público, sendo necessários tratamentos mais avançados	

HISTÓRICO DO IQA 2026

Estação de amostragem	Localização	Município	JANEIRO	FEVEREIRO	MARÇO	ABRIL	MAIO	JUNHO	JULHO	AGOSTO	SETEMBRO	OUTUBRO	NOVEMBRO	DEZEMBRO
BG0366	Rio Bengala	Nova Friburgo				68,3								
DR0350	Rio Dois Rios	São Fidelis												
GR0361	Rio Grande	Nova Friburgo				66,3								
NG0353	Rio Negro	Itaocara												

Obs 1: Na composição do IQA_{NSF} usa-se o valor de temperatura correspondente à diferença entre a temperatura da água no ponto de coleta e a temperatura do ar.

Obs 2: A ausência de resultado, referente a pelo menos um dos nove parâmetros, inviabiliza a aplicação do índice.

Categoria de Resultados	EXCELENTE	BOA	MÉDIA	RUIM	MUITO RUIM
IQA _{NSF}	100 ≥ IQA ≥ 90	90 > IQA ≥ 70	70 > IQA ≥ 50	50 > IQA ≥ 25	25 > IQA ≥ 0
Significado	Águas apropriadas para tratamento convencional visando o abastecimento público			Águas impróprias para tratamento convencional visando abastecimento público, sendo necessários tratamentos mais avançados	