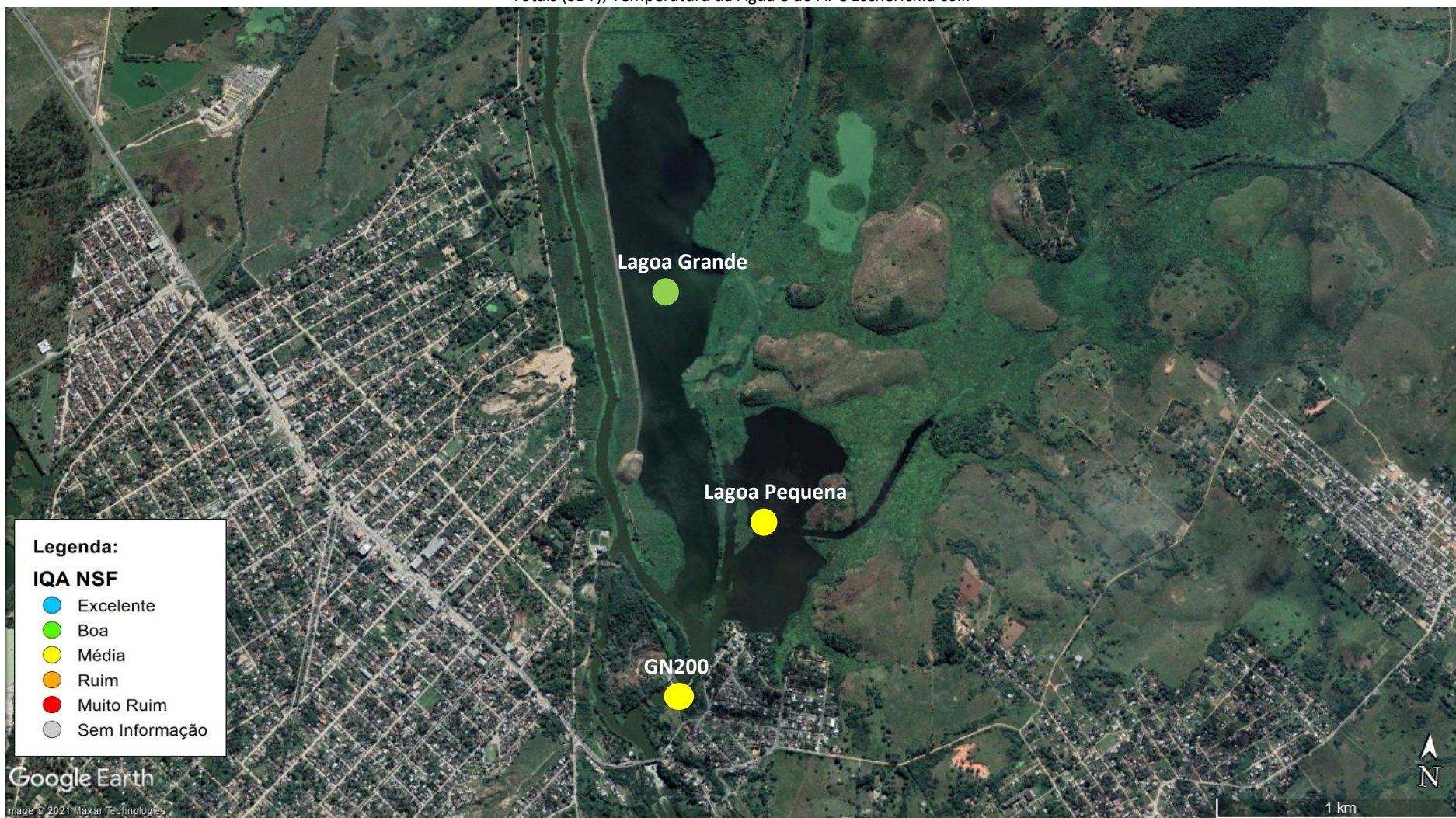


BOLETIM DE QUALIDADE DAS ÁGUAS MONITORAMENTO ESPECIAL DAS LAGOAS GUANDU

Nº 4 - 15/04/2026

Este boletim apresenta os últimos resultados do Monitoramento Especial das Lagoas Guandu, retratados por meio da aplicação do Índice de Qualidade de Água (IQA_{NSF}). Este índice consolida em um único valor os resultados dos parâmetros: Oxigênio Dissolvido (OD), Demanda Bioquímica de Oxigênio (DBO), Fósforo Total (P_T), Nitrogênio Amoniacal (NH₃), Potencial Hidrogeniônico (pH), Turbidez (T), Sólidos Dissolvidos Totais (SDT), Temperatura da Água e do Ar e *Escherichia coli*.



N° 4 - 15/04/2026

Estação de amostragem	Localização	Município	Data	IQA _{NSF}	Demanda Bioquímica Oxigênio (DBO) - mg/L	Fósforo Total (P _T) - mg/L	Nitrogênio Amoniacal (NH ₃) - mg/L	Oxigênio Dissolvido (OD) - mg/L	Potencial Hidrogeniônico (pH)	Turbidez (T) - UNT	Escherichia coli NMP/100mL	Sólidos Dissolvidos Totais (SDT) - mg/L	* Temperatura da água - °C	* Temperatura do ar - °C
GN200	Rio Guandu	Nova Iguaçu	15/4/26	65,1	< 2,0	0,04	< 0,10	7,5	7,5	19,5	2.500	71	24,2	21,0
-	Lagoa Pequena		15/4/26	56,7	6,9	0,31	3,70	8,0	7,4	15,0	5.800	170	25,1	24,0
-	Lagoa Grande		15/4/26	83,4	< 2,0	0,04	< 0,10	7,4	7,2	21,2	10	107	25,4	24,0

* Na composição do IQA_{NSF} usa-se o valor de temperatura correspondente à diferença entre a temperatura da água no ponto de coleta e a temperatura do ar.

Obs.: A ausência de resultado, referente a pelo menos um dos dez parâmetros, inviabiliza a aplicação do índice.

Categoria de Resultados	EXCELENTE	BOA	MÉDIA	RUIM	MUITO RUIM
IQA _{NSF}	100 ≥ IQA ≥ 90	90 > IQA ≥ 70	70 > IQA ≥ 50	50 > IQA ≥ 25	25 > IQA ≥ 0
Significado	Águas apropriadas para tratamento convencional visando o abastecimento público			Águas impróprias para tratamento convencional visando abastecimento público, sendo necessários tratamentos mais avançados	

HISTÓRICO DO IQA 2026

Estação de amostragem	Localização	Município	14/jan	11/fev	11/mar	15/abr								
GN200	Rio Guandu	Nova Iguaçu	62,7	37,8	58,9	65,1								
-	Lagoa Pequena		72,1	22,8	37,2	56,7								
-	Lagoa Grande		75,8	41,3	78,7	83,4								

* Na composição do IQA_{NSF} usa-se o valor de temperatura correspondente à diferença entre a temperatura da água no ponto de coleta e a temperatura do ar.

Obs.: A ausência de resultado, referente a pelo menos um dos dez parâmetros, inviabiliza a aplicação do índice.

Categoria de Resultados	EXCELENTE	BOA	MÉDIA	RUIM	MUITO RUIM
IQA _{NSF}	100 ≥ IQA ≥ 90	90 > IQA ≥ 70	70 > IQA ≥ 50	50 > IQA ≥ 25	25 > IQA ≥ 0
Significado	Águas apropriadas para tratamento convencional visando o abastecimento público			Águas impróprias para tratamento convencional visando abastecimento público, sendo necessários tratamentos mais avançados	

BOLETIM DE QUALIDADE DAS ÁGUAS MONITORAMENTO ESPECIAL DAS LAGOAS GUANDU (CONT.)

DADOS BRUTOS

Estação de amostragem	Localização	Município	Data	Temperatura da água - °C	Temperatura do ar - °C	Potencial Hidrogeniônico (pH)	Turbidez (T) - UNT	Cor Verdadeira - UC	Condutividade - µS/cm	Cloreto - mg/L	Sólidos Dissolvidos Totais (SDT) - mg/L	Sólidos Suspensos Totais (SST) - mg/L	Sólidos Totais (ST) - mg/L	Alcalinidade Total - mg/L	Fósforo Total (P _T) - mg/L	Ortofosfato Dissolvido (PO ₄) - mg/L	Nitrato (NO ₃) - mg/L	Nitrito (NO ₂) - mg/L	Nitrogênio Amoniacal (NH ₃) - mg/L	Demanda Bioquímica de Oxigênio (DBO) - mg/L	Oxigênio Dissolvido (OD) -mg/L	Demanda Química de Oxigênio (DQO) - mg/L	<i>Escherichia coli</i> NMP/100mL	Fitoplâncton (Índice de Diversidade de Shannon-Weaver)
GN200	Rio Guandu	Nova Iguaçu	15/4/26	25,4	24,0	7,2	21,2	57,0	191,7	12	107	12	119		0,04	0,01	0,64	0,01	0,10	2,0	7,4	5	10	
-	Lagoa Pequena		15/4/26	25,1	24,0	7,4	15,0	34,0	300,3	49,3	170	21	191		0,31	0,01	0,02	0,01	3,70	6,9	8,0	30	5.800	
-	Lagoa Grande		15/4/26	24,2	21,0	7,5	19,5	69,0	104,7	27,4	71	10	81		0,04	0,01	0,70	0,01	0,10	2,0	7,5	8	2.500	