

MONITORAMENTO SISTEMÁTICO RIOS DO ESTADO DO RIO DE JANEIRO RH IV – PIABANHA

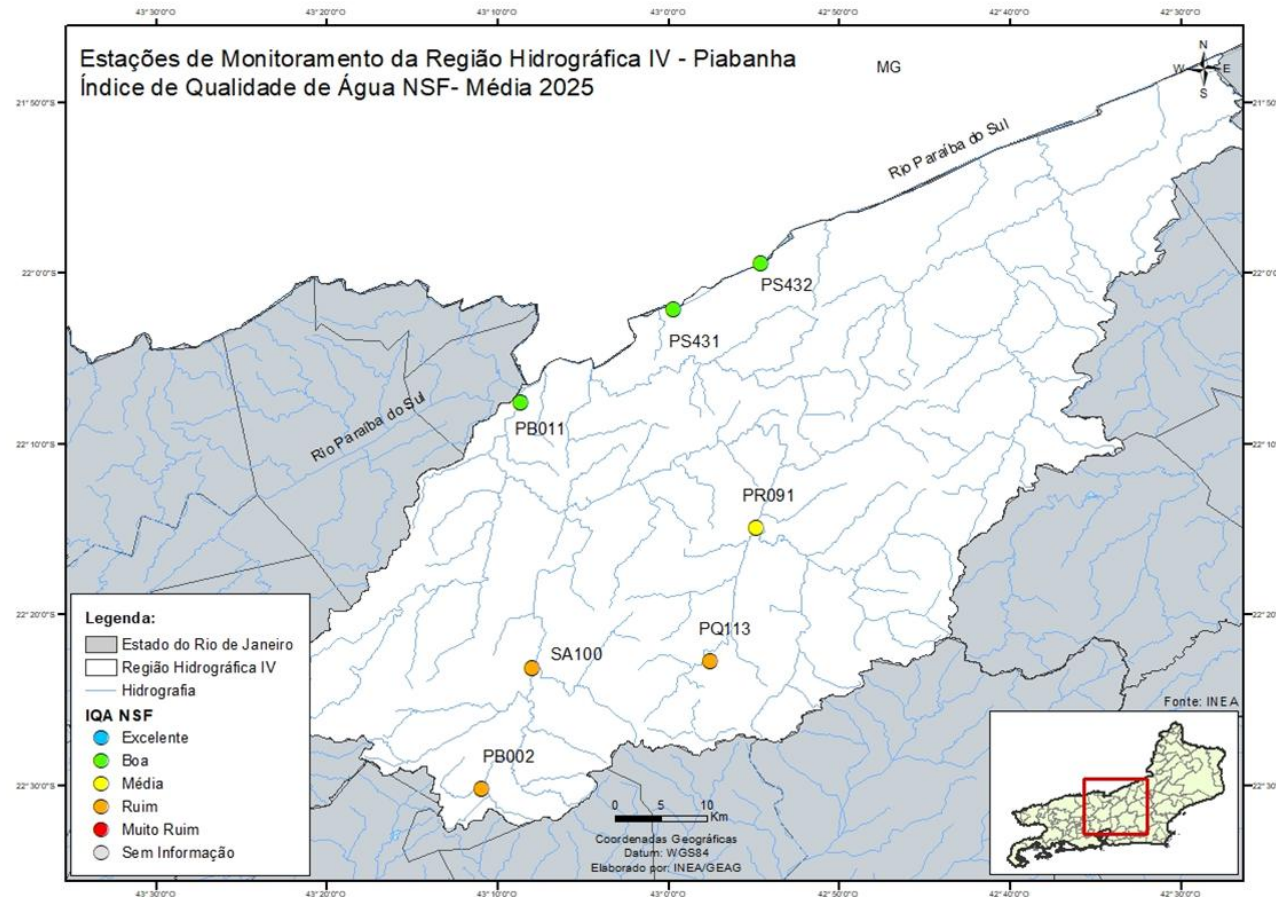
IQA_{NSF} Médio
Período Consolidado
2012/2025

GERQUALI
Gerência de e
Qualidade das
Águas

DIRSEQ
Diretoria de
Segurança Hídrica e
Qualidade Ambiental

IQA Médio 2012/2025

RH IV – Piabanha



Estação de amostragem	Localização	Município	IQA _{NSF} Média 2025
PB0002	Rio Piabanha	Petrópolis	40,9
PB0011		Três Rios	70,8
PQ0113	Rio Paquequer	Teresópolis	48,8
PR0091	Rio Preto		56,8
PS0431	Rio Paraíba do Sul	Além Paraíba	74,3
PS0432			70,2
SA0100	Rio Santo Antônio	Petrópolis	47,2

EXCELENTE	BOA	MÉDIA	RUIM	MUITO RUIM
100 ≥ IQA ≥ 90	90 > IQA ≥ 70	70 > IQA ≥ 50	50 > IQA ≥ 25	25 > IQA ≥ 0
Águas apropriadas para tratamento convencional visando o abastecimento público			Águas impróprias para tratamento convencional visando abastecimento público, sendo necessários tratamentos mais avançados	

RH IV Piabanha

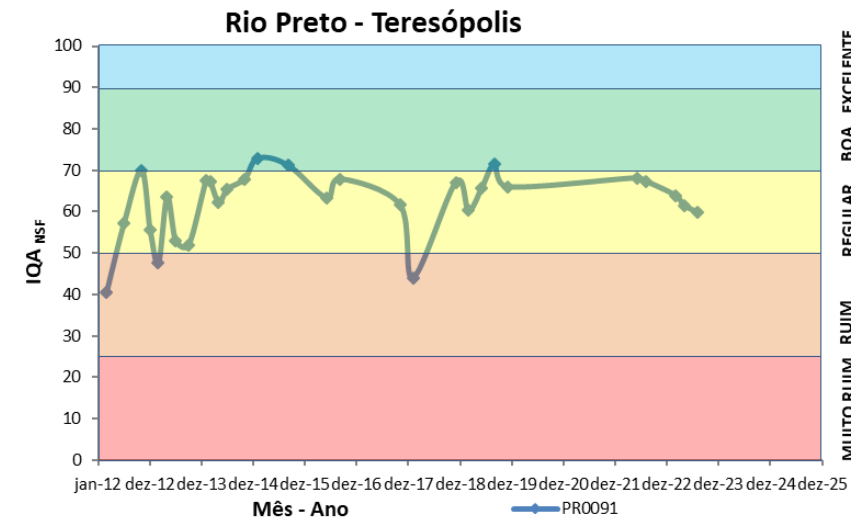
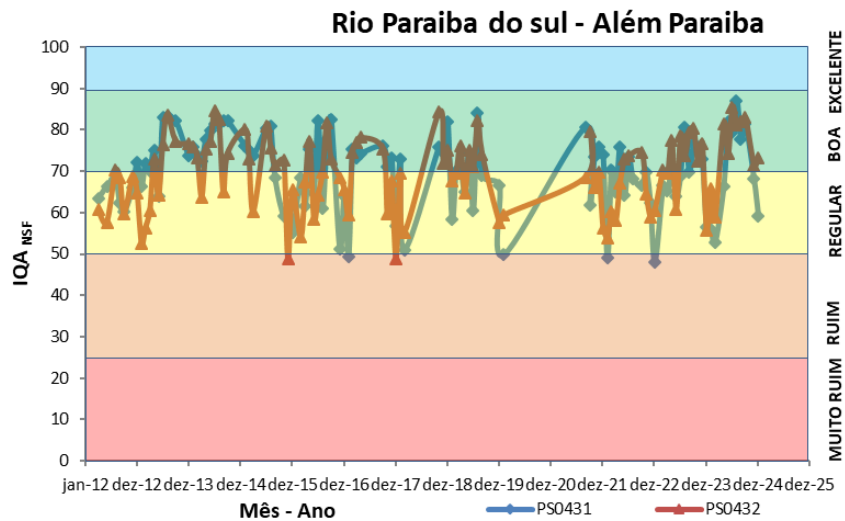
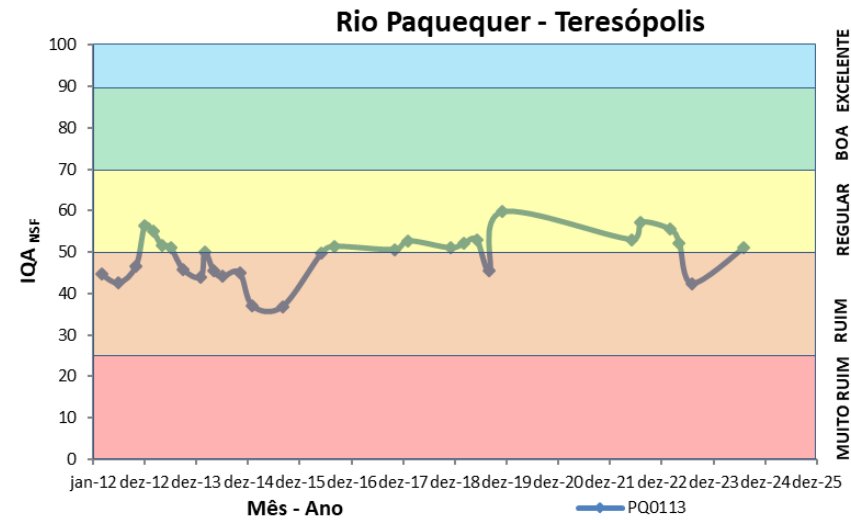
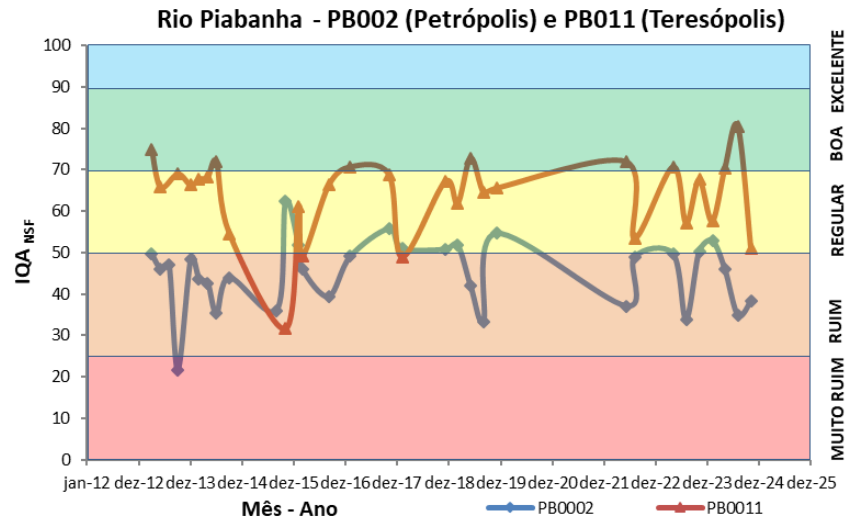
Evolução do IQA Médio anual

RH Ponto	Rio	Município	IQA Médio Anual														
			2012	2013	2014	2015	2016	2017	2018	2019	2020*	2021**	2022	2023	2024	2025	IQA Médio
III AB155	Córrego Água Branca	Itatiaia	56,5	64,3	67,4	64,3	59,2	59,2	63,8	71,0			68,6	64,2	60,1	69,1	64,0
III BN180	Rio Bananal	Barra Mansa	43,7	51,8	48,6	47,6	51,2	50,1	43,4	47,7			50,0	53,4	48,1	51,3	48,9
III FN130	Reservatório de Funil	Itatiaia	62,3	63,7	63,0	60,5	65,4	63,2	64,3	67,5	48,5	64,4	64,0	65,4	66,6	61,5	62,9
III PN270	Rio Paraibuna	Três Rios	68,6	63,8	75,8	74,7	67,9	64,5	68,9	76,0			71,6	75,0	72,4	78,9	71,5
III PN273			73,1	65,9	72,2	70,6	67,3	60,8	69,2	73,1			71,6	67,9	74,5	73,6	70,0
III PP160	Rio Pirapetinga	Resende	67,1	64,8	60,2	56,5	61,8	60,7	67,8	68,8			71,9	65,3	70,3	70,3	65,5
III PS410	Rio Paraíba do Sul	Itatiaia	70,6	65,5	73,7	68,6	71,6	69,3	67,5	73,9	61,3	73,4	67,4	70,5	73,3	71,5	69,9
III PS413		Resende	58,8	54,1	54,2	50,0	55,0	52,9	53,9	57,2	49,1	55,4	55,4	56,0	58,1	59,7	55,0
III PS415		Floriano	62,6	60,7	62,2	60,7	61,5	61,0	62,3	63,3	45,8	65,0	60,2	60,9	62,7	60,9	60,7
III PS418		Barra Mansa	57,4	57,7	59,4	55,1	59,2	55,9	56,5	59,7	44,6	61,7	61,4	61,1	57,6	57,5	57,5
III PS419		Volta Redonda	59,0	59,9	58,3	52,7	56,8	57,3	55,4	58,3	41,3	62,3	58,4	58,8	57,9	59,0	56,8
III PS421			54,0	56,2	57,2	51,4	57,5	55,4	53,0	56,1	37,9	55,1	56,5	56,3	57,5	56,7	54,4
III PS423		Vargem Alegre	60,7	58,1	61,0	53,7	61,3	58,7	58,1	58,3	43,0	59,2	59,3	59,4	55,6	60,4	57,6
III PS425	Rio Paraíba do Sul	Barra do Pirai	60,6	56,9	64,5	60,2	62,6	59,6	56,8	57,5	48,5	59,5	59,0	58,6	57,1	60,9	58,7
III PS430		Sapucaia	58,1	62,0	58,5	51,2	56,6	56,8	55,0	60,0	42,5	62,7	59,5	56,6	64,9	64,7	57,8
III PT0001	Rio Preto	Itatiaia	78,6	81,7	78,2	81,7	78,3	82,4	72,6	78,9		81,7	83,3	78,3	80,7	86,3	80,2
III PT0002			63,9	70,0	71,4	66,4	71,3	66,8	70,1	67,9		65,1	68,8	69,9	62,8	78,7	68,7
III PT0003			65,4	70,2	69,4	70,3	69,0	71,5	71,8	71,8		70,2	75,0	65,6	69,3	77,2	70,5
III PT0004		Resende	68,1	68,6	70,4	71,1	69,6	72,0	82,1	74,2		70,0	70,6	69,6	70,2	73,5	71,5
III PT0005			62,2	64,5	63,6	65,1	62,9	73,8	68,9	67,8		66,4	68,6	64,4	64,0	74,3	66,7
III PT0006			66,6	66,5	67,3	68,7	68,2	72,8	71,8	70,6		65,1	71,3	67,1	69,1	70,6	68,9
III SC200	Reservatório de S.Cecília	Barra do Pirai	61,7	59,2	63,3	61,4	63,9	61,5	58,7	59,1	46,9	60,6	60,4	59,7	57,4	62,6	59,7

OBS: (*) Realizada somente uma amostragem em janeiro. (**) Amostragem não realizada em virtude da pandemia de COVID-19.

RH IV Piabanha

Evolução do IQA Mensal



RH IV Piabanha

Evolução do IQA Mensal

