

MONITORAMENTO SISTEMÁTICO RIOS DO ESTADO DO RIO DE JANEIRO RH VIII – MACAÉ E RIO DAS OSTRAS

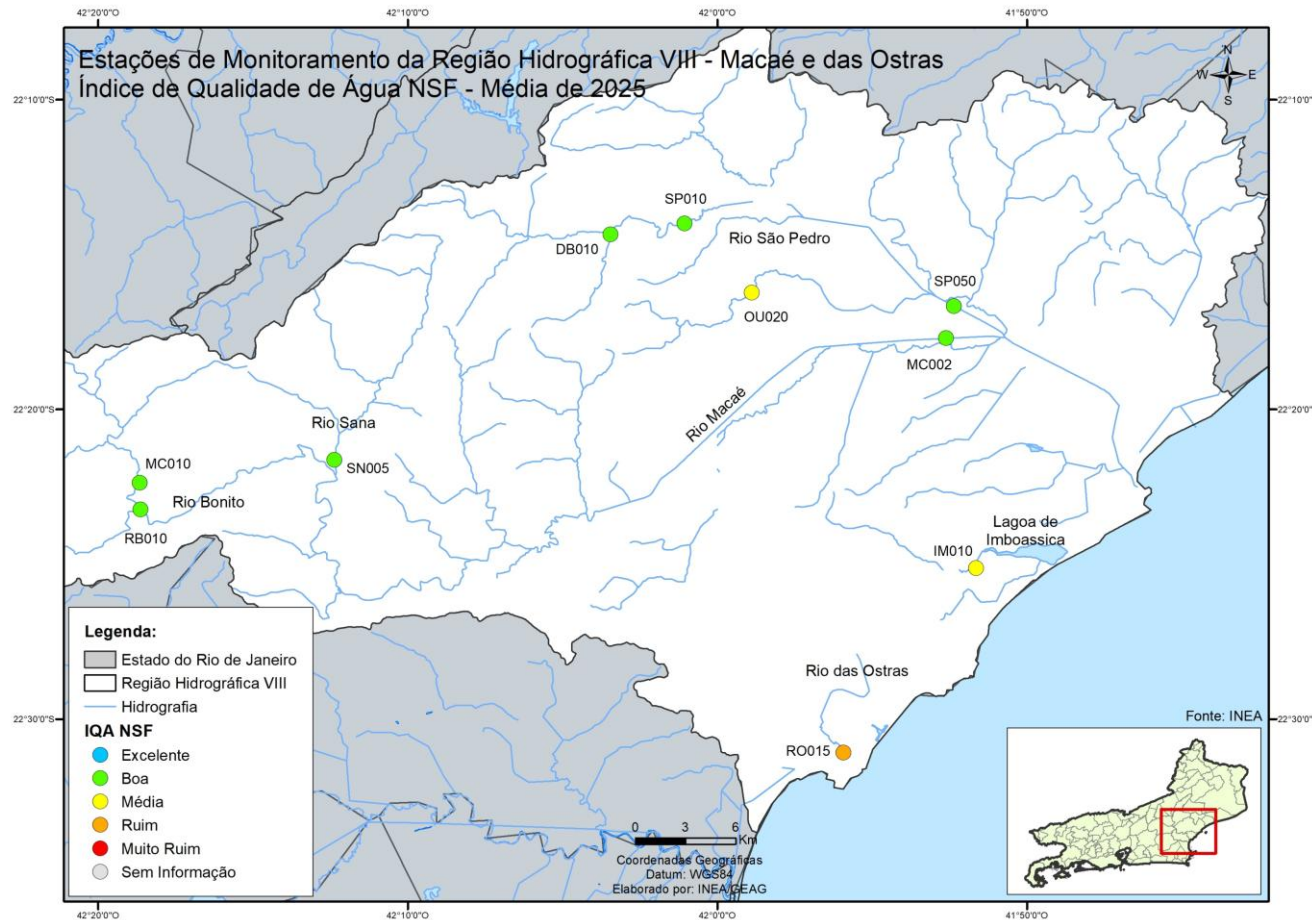
IQA_{NSF} Médio
Período Consolidado
2012/2025

GERQUALI
Gerência de e
Qualidade das
Águas

DIRSEQ
Diretoria de
Segurança Hídrica e
Qualidade Ambiental

IQA Médio 2012/2025

RH VIII – Macaé e Rio das Ostras



Estação de amostragem	Localização	Município	IQA _{NSF} Média 2025
DB0010	Rio Duas Barras	Macaé	73,6
IM0010	Rio Imboassica	Rio das Ostras	50,3
MC0002	Rio Macaé	Macaé	72,3
MC0010		Nova Friburgo	73,8
OU0020	Rio do Ouro	Macaé	68,9
RB0010	Rio Bonito	Nova Friburgo	80,5
RO0015	Rio das Ostras	Rio das Ostras	39,4
SN0005	Rio Sana	Macaé	76,5
SP0010	Rio São Pedro		77,1
SP0050			71,2

EXCELENTE	BOA	MÉDIA	RUIM	MUITO RUIM
100 ≥ IQA ≥ 90	90 > IQA ≥ 70	70 > IQA ≥ 50	50 > IQA ≥ 25	25 > IQA ≥ 0
Águas apropriadas para tratamento convencional visando o abastecimento público			Águas impróprias para tratamento convencional visando abastecimento público, sendo necessários tratamentos mais avançados	

RH VIII – Macaé e Rio das Ostras

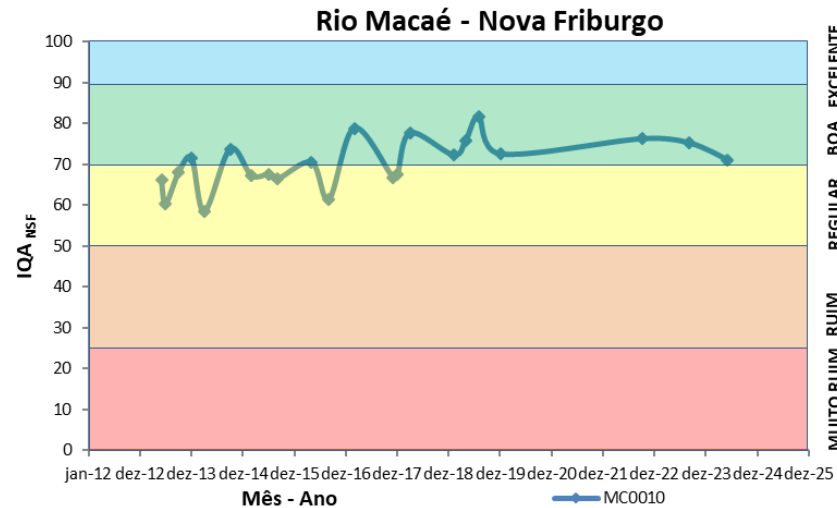
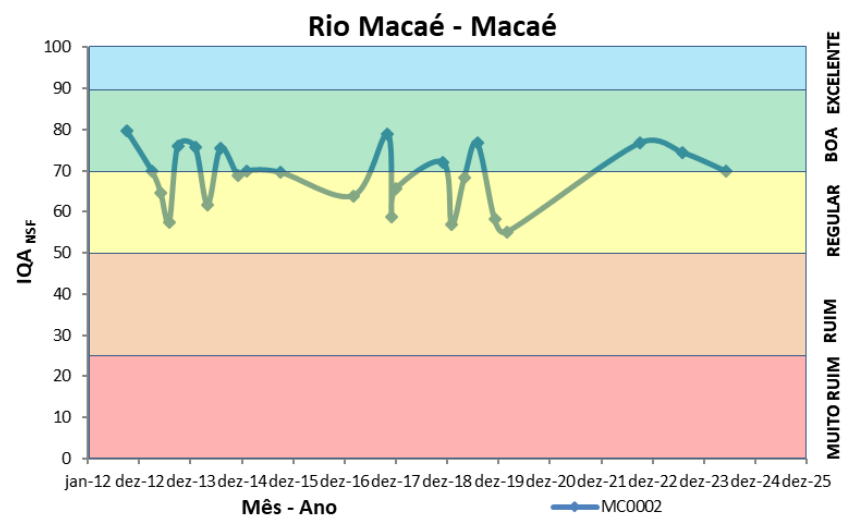
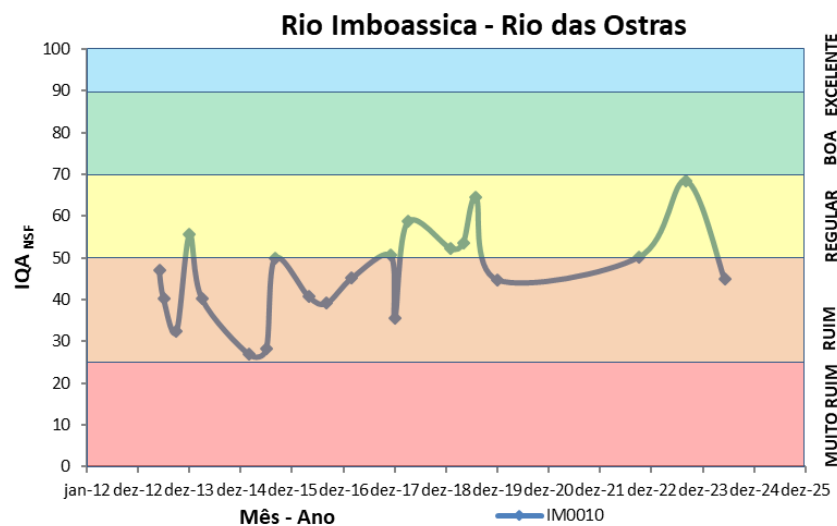
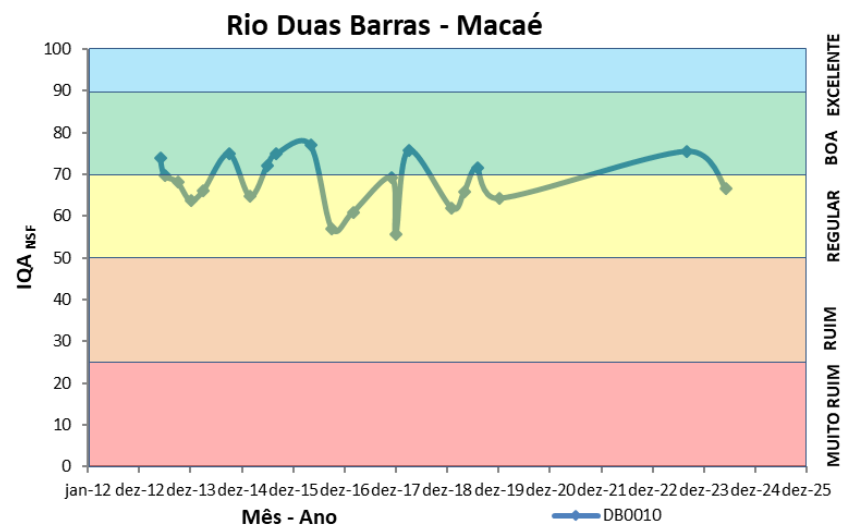
Evolução do IQA Médio anual

RH Ponto	Rio	Município	IQA Médio Anual														IQA Médio
			2012	2013	2014	2015	2016	2017	2018	2019	2020*	2021**	2022	2023	2024	2025	
VIII DB010	Rio Duas Barras	Macaé		70,6	68,2	70,6	67,1	65,1	65,8	66,5	64,2			75,6	66,6	73,6	68,5
VIII IM010	Rio Imboassica	Rio das Ostras		40,0	47,9	35,0	39,9	48,0	47,2	56,8	44,8		50,3	68,5	45,0	50,3	47,8
VIII MC002	Rio Macaé	Macaé	79,8	67,0	70,4	69,8		67,2	68,8	65,0	55,1		76,7	74,4	69,9	72,3	69,7
VIII MC010		Nova Friburgo		65,0	68,0	67,1	66,0	72,8	72,6	76,7	72,6		76,3	75,3	71,1	73,8	71,4
VIII OU020	Rio do Ouro	Macaé		68,7	69,5	68,4	69,4	57,2	56,9	74,1	74,0			70,7	71,9	68,9	68,2
VIII RB010	Rio Bonito	Nova Friburgo		77,6	82,1	73,6	67,5	78,2	77,1	76,3	81,4			77,6	65,5	80,5	76,1
VIII RO015	Rio das Ostras	Rio das Ostras		38,6	51,2	42,7	48,5	42,2	34,3	53,5	41,1		40,3	41,8	65,3	39,4	44,9
VIII SN005	Rio Sana	Macaé		70,4	75,9	73,7	69,5	77,0	74,8	75,0	76,8				69,1	76,5	73,9
VIII SP010	Rio São Pedro			66,9	63,1	65,9	68,0	68,0	57,2	66,9	63,9		66,3	68,5	70,0	77,1	66,8
VIII SP050				59,4	62,0	59,6			65,4	68,2	63,5	71,1		48,6	75,1	57,1	71,2

OBS: (*) Realizada somente uma amostragem em janeiro. (**) Amostragem não realizada em virtude da pandemia de COVID-19.

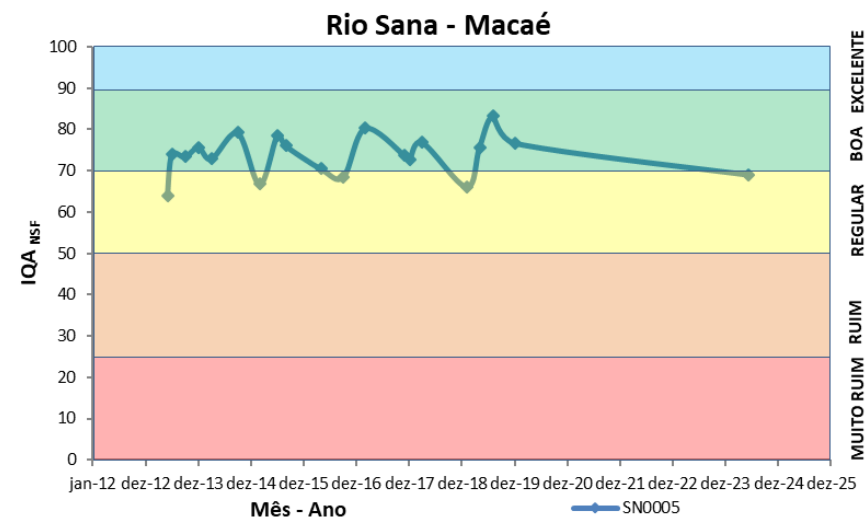
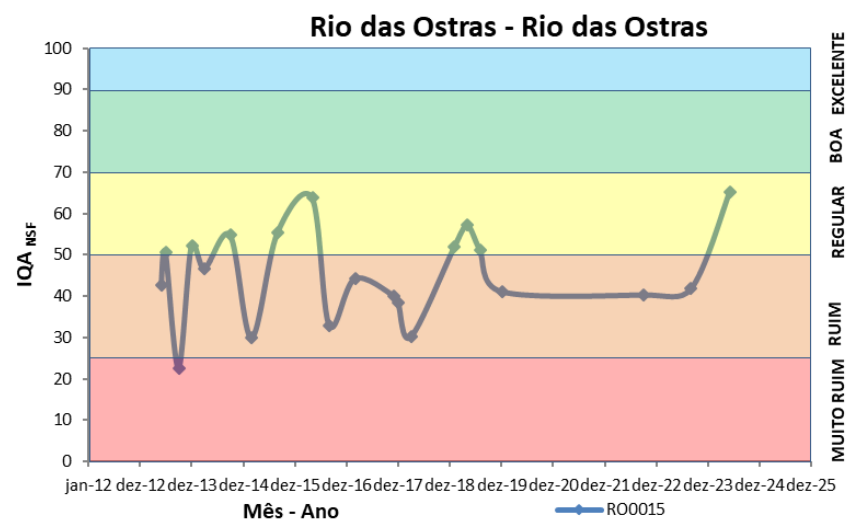
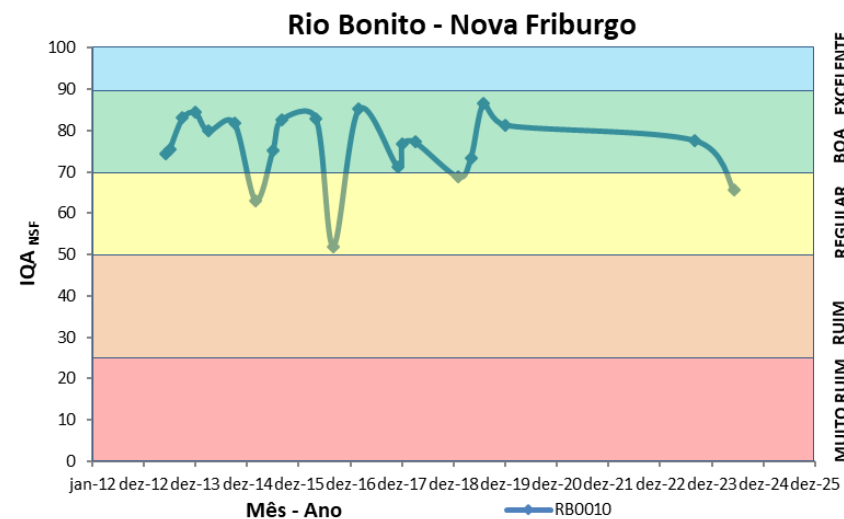
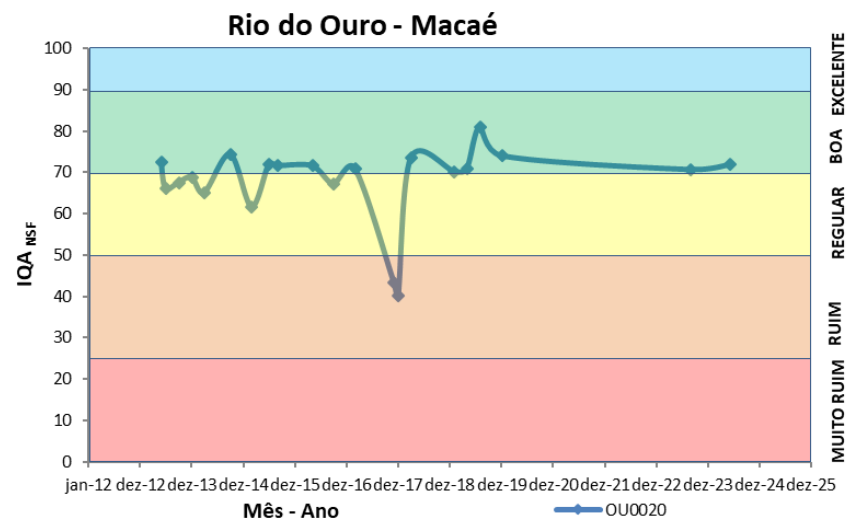
RH VIII – Macaé e Rio das Ostras

Evolução do IQA Médio anual



RH VIII – Macaé e Rio das Ostras

Evolução do IQA Médio anual



RH VIII – Macaé e Rio das Ostras

Evolução do IQA Médio anual

